



Jak vyměnit zadní
tlumiče pérování na
BMW E82 – návod k
výměně

VIDEO TUTORIÁL

** Důležité!**

Tento proces výměny můžete použít pro model:

BMW 3 Touring (E91) 325i 3.0, BMW 3 Touring (E91) 318d 2.0, BMW 3 Sedan (E90) 318d 2.0, BMW 3 Touring (E91) 318i 2.0, BMW 3 Touring (E91) 316d 2.0, BMW 1 Kupé (E82) 118d 2.0, BMW 3 Kupé (E92) 318i 2.0, BMW 3 Cabrio (E93) 318i 2.0, BMW 3 Cabrio (E93) 325d 3.0, BMW 1 Hatchback (E81) 116i 1.6, BMW 1 Hatchback (E81) 120d 2.0, BMW 3 Sedan (E90) 320i 2.0, BMW 3 Sedan (E90) 325i 2.5, BMW 3 Sedan (E90) 330i 3.0, BMW 3 Sedan (E90) 320d 2.0, (+ 70)

Postup se může mírně měnit podle designu auta.

VÝMĚNA: TLUMIČE PÉROVÁNÍ - BMW E82. NÁSTROJE, KTERÉ BUDETE POTŘEBOVAT:



- Drátěný kartáč
- Sprej WD-40
- Čistič brzd
- Měděné mazivo
- Nástavec č. 14
- Nástavec č. 16
- Hvězdicový nástavec Torx T40
- Úderová rázová hlavice na matice kol č.17
- Račnový klíč
- Momentový klíč
- Rozpěrný nástavec na demontáž tlumičů č. DD6
- Křížový šroubovák
- Nástroj na odstranění spony
- Hydraulický převodový zvedák
- Klín pod kolo auta

KOUPIT NÁSTROJE

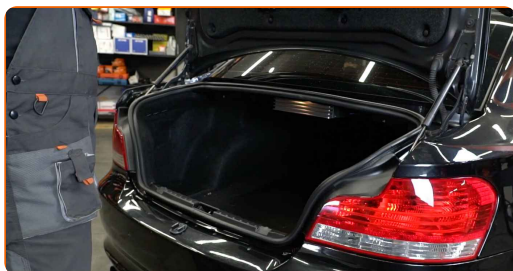
Výměna: tlumiče pérování - BMW E82. AUTODOC doporučuje:

- Oba tlumiče zadního odpružení je třeba vyměnit současně.
- Proces výměny je totožný pro levý a pravý tlumič zadního odpružení.
- Celý postup práce provedte při vypnutém motoru.

VÝMĚNA: TLUMIČE PÉROVÁNÍ - BMW E82. DOPORUČENÝ POSTUP KROKŮ:

1

Otevřete kapotu.



2

Sklopte opěradla zadních sedadel.



3

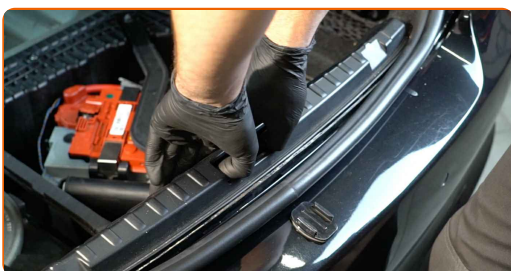
Zvedněte spodní obložení kufru.



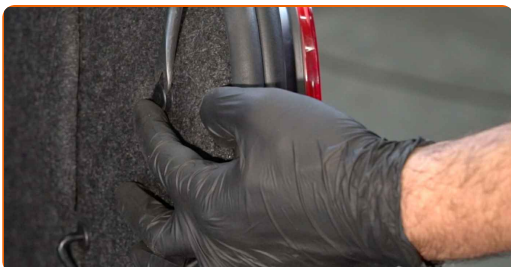
- 4** Odšroubujte upevňovací prvek centrálního ochranného plastového panelu. Použijte nástroj na odstranění spony. Použijte křížový šroubovák PH. Použijte hvězdicový Torx T 40. Použijte ráčnový klíč.



- 5** Odstraňte centrální ochranný plastový panel.



- 6** Odšroubujte upevňovací prvek bočního obložení kufříku. Použijte nástroj na odstranění spony. Použijte hvězdicový Torx T 40. Použijte ráčnový klíč.



- 7** Odpojte boční obložení kufříku.



8

Odstraňte víčko uložení z horního upevňovacího prvku tlumiče.



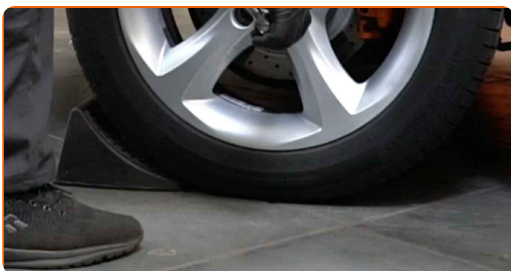
9

Uvolněte horní upevňovací prvek tlumiče. Použijte rozpěrný nástavec na demontáž tlumičů DDN[®]6. Použijte nástavec č.16. Použijte ráčnový klíč.



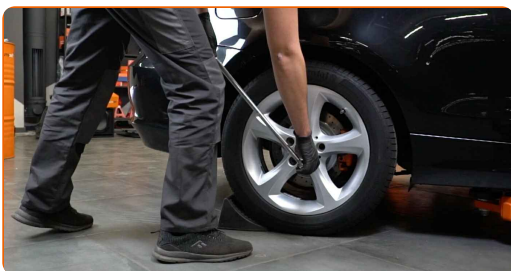
10

Kola auta zajistěte pomocí klínů.



11

Uvolněte upevňovací šrouby kola. Použijte rázový nástavec na kolo č. 17.



12 Zvedněte zadní část vozidla a zajistěte vozidlo na podpěrách.



13 Odšroubujte šrouby kol.



AUTODOC doporučuje:

- **Důležité!** Při odšroubovávání upevňovacích šroubů držte kolo. BMW E82

14 Odstraňte kolo.

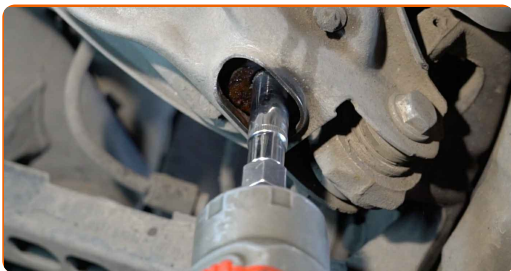


15 Vyčistěte upevňovací prvky tlumiče. Použijte drátěný kartáč. Použijte sprej WD-40.



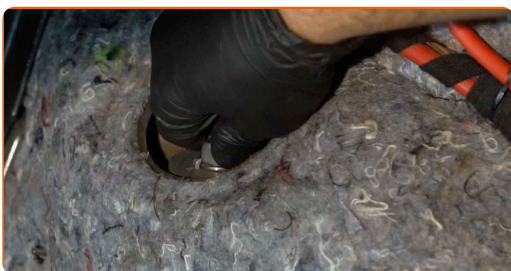
16

Odšroubujte spodní upevnění tlumiče. Použijte nástavec č.14. Použijte ráčnový klíč.



17

Odšroubujte vrchní upevnění tlumiče.

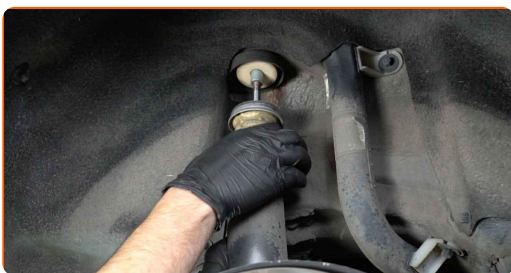


Výměna: tlumiče pérování - BMW E82. Doporučují odborníci z AUTODOC:

- Chcete-li se vyhnout zranění, tlumič držte při odšroubovávání šroubů.

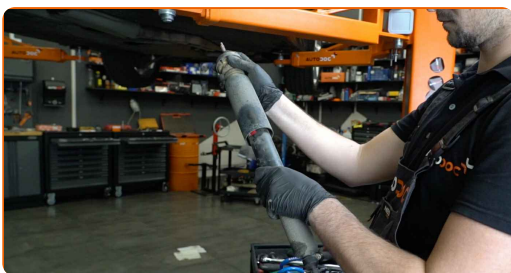
18

Odstraňte tlumič.



19

Odstraňte uložení tlumiče, návlek a tlumící doraz.

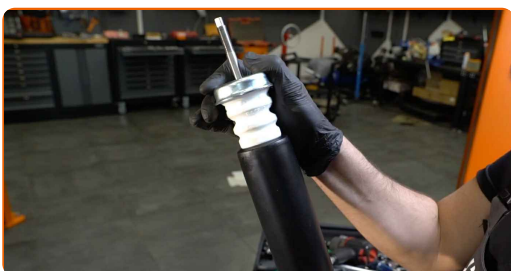


AUTODOC doporučuje:

- Výměna: tlumiče pérování - BMW E82. Pečlivě zkontrolujte uložení tlumiče, manžetu a doraz tlumiče. Podle potřeby je vyměňte.
- Před instalací ručně stlačte nový tlumič alespoň 3-5 krát.

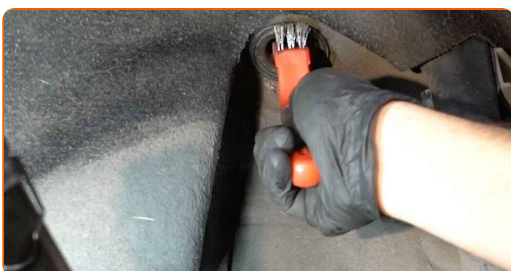
20

Nainstalujte uložení, návlek a tlumicí doraz na nový tlumič.



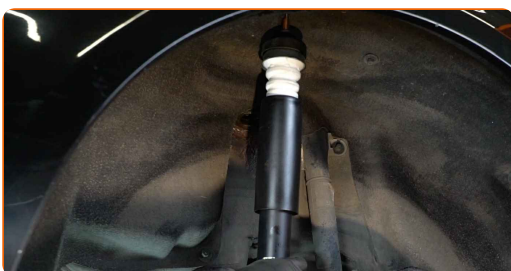
21

Vyčistěte montážní místa tlumiče. Použijte drátěný kartáč. Použijte sprej WD-40.



22

Umístěte tlumič do oblouku kola a zajistěte jej.

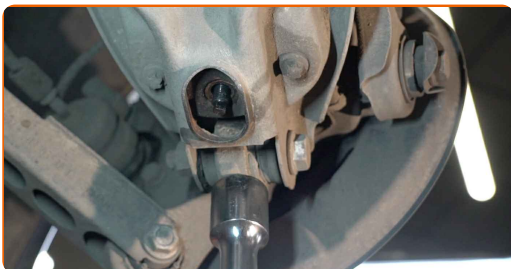


AUTODOC doporučuje:

- **Důležité!** Při zašroubování upevňovacích šroubů držte tlumič. BMW E82

23

Podpřete čep nápravy. Použijte zvedák s hydraulickými převody.



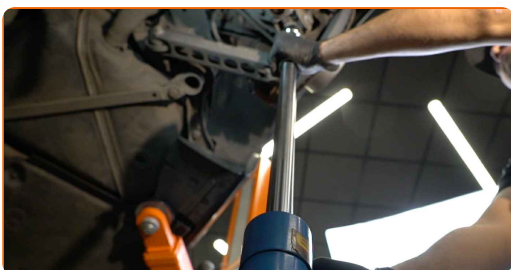
24

Zašroubujte spodní upevnění tlumiče. Použijte nástavec č.14. Použijte ráčnový klíč.



25

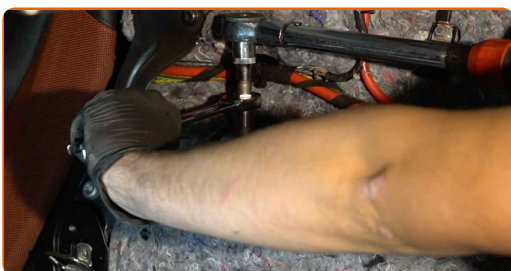
Vyberte podpěru zpod čepu nápravy.



Výměna: tlumiče pérování - BMW E82. Profesionálové doporučují:

- Zvedák s hydraulickými převody pomalu, hladce a bez trhání dejte dolů, aby se nepoškodily sestavy a mechanismy.

- 26** Utáhněte vrchní upevnění tlumiče. Použijte rozpěrný nástavec na demontáž tlumičů DDN[®]6. Použijte nástavec č.16. Použijte momentový klíč. Utáhněte ji točivým momentem 27 Nm.



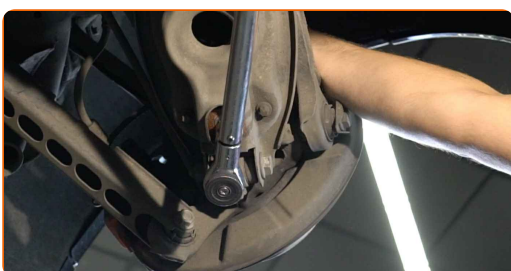
- 27** Natřete upevňovací prvky tlumiče. Použijte měděné mazivo.



- 28** Nainstalujte víčko uložení horního upevňovacího prvku tlumiče.



- 29** Utáhněte spodní upevnění tlumiče. Použijte nástavec č.14. Použijte momentový klíč. Utáhněte ji točivým momentem 60 Nm.

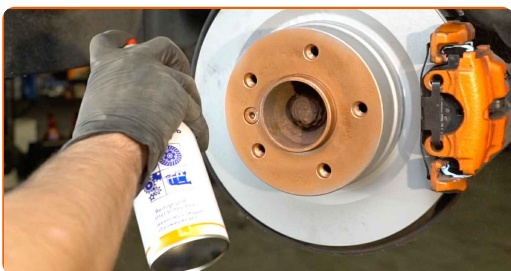


- 30** Natřete upevňovací prvky tlumiče. Natřete a ošetřete všechna spojení ramene. Použijte měděné mazivo.

31 Natřete povrch, kde je brzdový kotouč v kontaktu s ráfem kola. Použijte měděné mazivo.



32 Vyčistěte povrch brzdového kotouče. Použijte čistič brzd.



Výměna: tlumiče pérování - BMW E82. Tip od AUTODOC:

- Po aplikaci spreje počkejte několik minut.

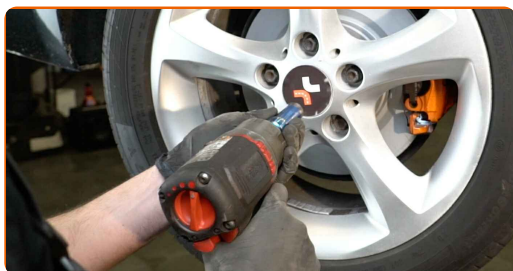
33 Nainstalujte kolo.



AUTODOC doporučuje:

- Upozornění! Pro vyhnutí se zranění držte kolo při šroubování upevňovacích šroubů na auto. BMW E82

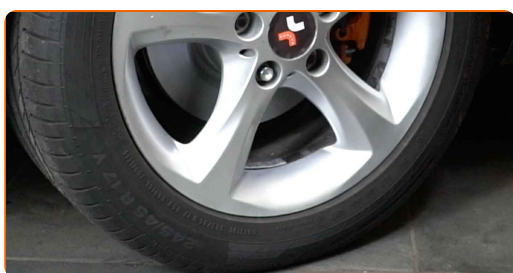
34 Zašroubujte šrouby kol. Použijte rázový nástavec na kolo č. 17.



35 Auto dejte na zem a přišroubujte šrouby v křížovém poradí. Použijte rázový nástavec na kolo č. 17. Použijte momentový klíč. Utáhněte ji točivým momentem 120 Nm.



36 Odstraňte zvedáky a klíny.



37 Připojte boční obložení kufříku.



38 Zašroubujte upevňovací prvek bočního obložení kufru. Použijte hvězdicový Torx T 40. Použijte ráčnový klíč.



39 Nainstalujte centrální ochranný plastový panel.



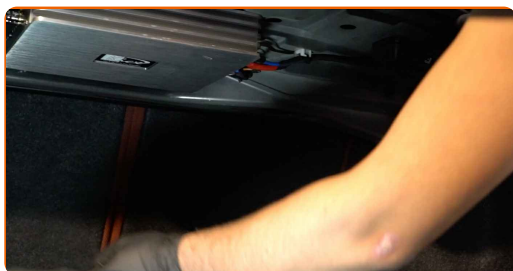
40 Zašroubujte upevňovací prvek centrálního ochranného plastového panelu. Použijte křížový šroubovák PH. Použijte hvězdicový Torx T 40. Použijte ráčnový klíč.



41 Položte spodní obložení kufru.



42 Sedadlo vraťte do své původní polohy.



43

Zavřete kryt zavazadlového prostoru.



VÝBORNĚ! 

ZOBRAZIT VÍCE TUTORIÁLŮ

AUTODOC – NÁHRADNÍ DÍLY NEJVYŠŠÍ KVALITY ZA VÝBORNOU CENU, A TO VŠECHNO ONLINE

AUTODOC MOBILNÍ APLIKACE: ZACHYŤTE SKVĚLÉ AKCE PŘI POHODLNÉM NAKUPOVÁNÍ



+ AUTODOC

GET IT ON
Google Play

Download on the
App Store

Download

OBROVSKÝ VÝBĚR NÁHRADNÍCH DÍLŮ PRO VAŠE AUTO

KUPTE SI NÁHRADNÍ DÍLY PRO BMW

TLUMIČE PÉROVÁNÍ: ŠIROKÝ VÝBĚR

VYBERTE SI AUTODÍLY PRO BMW E82

TLUMIČE PÉROVÁNÍ PRO BMW: KOUPIŤ NYNÍ

**TLUMIČE PÉROVÁNÍ PRO BMW E82: NEJLEPŠÍ AKCE A
NABÍDKY**

VYHLÁŠENÍ:

Dokument obsahuje pouze obecná doporučení, která pro vás mohou být užitečná při svépomocné opravě vašeho auta nebo při výměně některých dílů. AUTODOC nenesé žádnou zodpovědnost za poškození, zranění, škodu na majetku, způsobenou opravou nebo výměnou dílů nesprávným použitím nebo nesprávným pochopením uvedených informací.

AUTODOC nenesé odpovědnost za žádné možné chyby nebo nejasnosti uvedeny v tomto návodu. Uvedené informace mají pouze informativní charakter a nelze je zaměnit s radami od odborníků.

AUTODOC nenesé odpovědnost za nesprávné nebo rizikové používání vybavení, nářadí nebo náhradních dílů. AUTODOC doporučuje výměnu nebo opravu provádět opatrně a přísně dodržovat všechna bezpečnostní pravidla. Pamatujte si: používání dílů nízké kvality nezaručí vašemu autu dostatečnou míru bezpečnosti na silnicích.

© Copyright 2023 – Veškerý obsah na této stránce, zejména texty, fotografie a grafika, je chráněn zákonem o autorských právech. Všechna práva, včetně práva na kopírování, svěření třetím stranám, práva na úpravu a překlad, vlastní společnost AUTODOC SE.