



Jak vyměnit zadní  
brzdové destičky na  
**BMW 3 Compact (E46)** –  
návod k výměně

## PODOBNÝ VIDEO TUTORIÁL



Toto video ukazuje proces výměny podobné součástky na jiném vozidle

### **Důležité!**

Tento proces výměny můžete použít pro model:

BMW 3 Compact (E46) 316ti 1.8, BMW 3 Compact (E46) 325ti 2.5, BMW 3 Compact (E46) 318ti 2.0, BMW 3 Compact (E46) 320td 2.0, BMW 3 Compact (E46) 318td 2.0, BMW 3 Compact (E46) 316ti 1.6, BMW 3 Compact (E46) 318Ti 2.0

Postup se může mírně měnit podle designu auta.

Tento tutoriál byl vytvořen na základě procesu výměny pro podobnou součástku na autě: BMW 3 Cabrio (E46) 318Ci 2.0

VÝMĚNA: BRZDOVÉ DESTIČKY - BMW 3 COMPACT (E46). NÁSTROJE, KTERÉ BUDETE POTŘEBOVAT:



- Drátěný kartáč
- Sprej WD-40
- Čistič brzd
- Měděné mazivo
- Pasta proti pískání brzd
- HEX nástavec č. H7
- Úderová rázová hlavice na matice kol č.17
- Račnový klíč
- Momentový klíč
- Přípravek na zatlačení brzdových pístků
- Páčidlo
- Klín pod kolo auta

**Koupit nástroje**

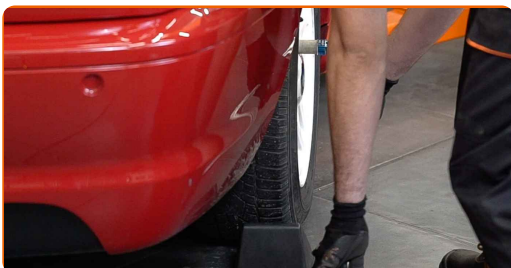
Výměna: brzdové destičky - BMW 3 Compact (E46). AUTODOC doporučuje:

- Výměnu brzdových destiček provádějte v setu; vždy vyměňte všechny destičky na jedné nápravě. Umožní to efektivnější brzdění.
- Proces výměny je stejný pro všechny brzdové destičky na stejné nápravě.
- Celý postup práce proveďte při vypnutém motoru.

## VÝMĚNA: BRZDOVÉ DESTIČKY - BMW 3 COMPACT (E46). PROVEĎTE NÁSLEDUJÍCÍ KROKY:

**1** Otevřete kapotu. Odšroubujte uzávěr nádržky brzdové kapaliny.

**2** Kola auta zajistěte pomocí klínů.

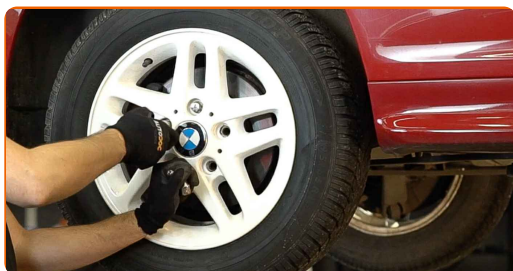


**3** Uvolněte upevňovací šrouby kola. Použijte rázový nástavec na kolo č. 17.



**4** Zvedněte zadní část vozidla a zajistěte vozidlo na podpěrách.

**5** Odšroubujte šrouby kol.



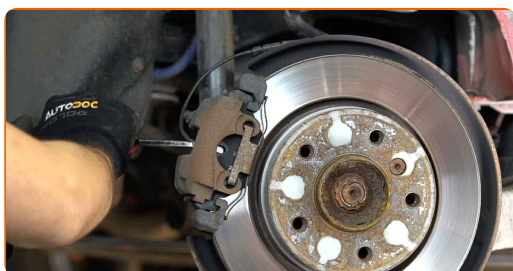
**AUTODOC doporučuje:**

- **Důležité!** Při odšroubovávání upevňovacích šroubů držte kolo. BMW 3 Compact (E46)

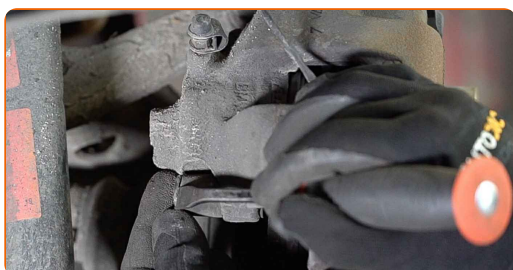
**6** Odstraňte kolo.



**7** Rozšiřte brzdové destičky. Použijte páčidlo.

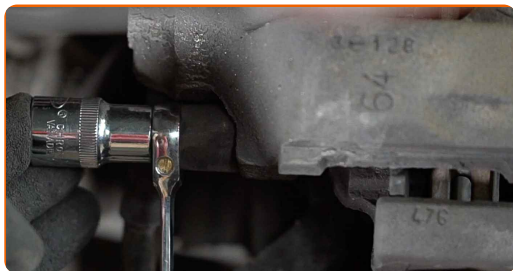


**8** Odstraňte krytky prachového pouzdra vodičích závlaček brzdového třmenu. Použijte páčidlo.



9

Odšroubujte upevnění brzdového třmenu. Použijte imbusový klíč č. H7. Použijte ráčnový klíč.



10

Odpojte zádržnou pružinu brzdového třmenu. Použijte páčidlo.



11

Odstraňte brzdový třmen.



### Výměna: brzdové destičky - BMW 3 Compact (E46). Profesionálové doporučují:

- Přivažte třmen k zavěšení kol nebo ke karoserii drátkem bez odpojení od brzdové hadičky, aby se předešlo ztrátě tlaku v brzdovém systému.
- Ujistěte se, že brzdový třmen nevisí na brzdové hadičce.
- Po odstranění brzdového třmenu nestláchejte brzdový pedál. Vypadl by totiž píst z brzdového válce, vylila by se brzdová kapalina a systém by ztratil tlak.

**12** Odstraňte brzdové destičky. Použijte páčidlo.



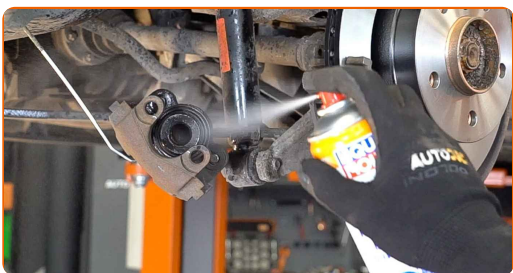
**13** Odpojte snímač opotřebení brzdových destiček. Použijte páčidlo.



**Pozor!**

- Některá auta nemají snímač opotřebení brzdové destičky.

**14** Natřete píst brzdového třmenu. Použijte čistič brzd.



**AUTODOC doporučuje:**

- **Výměna: brzdové destičky - BMW 3 Compact (E46).** Po aplikování spreje několik minut počkejte.

15

Zatlačte píst brzdového třmenu. Použijte přípravek na zatlačení brzdových pístků.



16

Natřete zadní stranu nových brzdových destiček. Použijte pastu proti pískání brzd.



### AUTODOC doporučuje:

- Před instalací destiček se ujistěte, že povrch kotouče je čistý.

17

Nainstalujte nové brzdové destičky.



### Výměna: brzdové destičky - BMW 3 Compact (E46). Tip od AUTODOC:

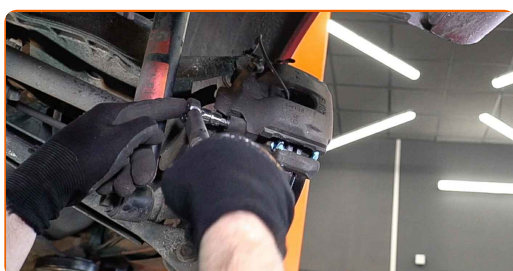
- Ujistěte se, že jsou destičky instalovány obložením směrem ke kotoučům.



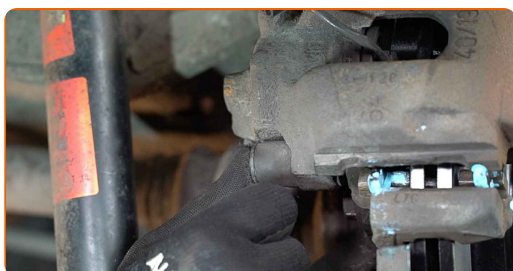
**18** Zapojte snímač opotřeбенí brzdových destiček.



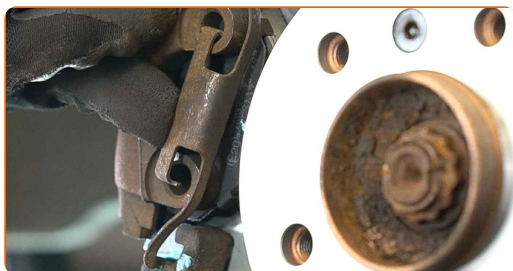
**19** Nainstalujte brzdový třmen a upevněte jej. Použijte imbusový klíč č. H7. Použijte momentový klíč. Utáhněte ji točivým momentem 30 Nm.



**20** Nainstalujte krytky prachového pouzdra vodičích závlaček brzdového třmenu.



**21** Nainstalujte zádržnou pružinu brzdového třmenu.



**22** Vyčistěte povrch brzdového kotouče. Použijte čistič brzd.



**AUTODOC doporučuje:**

- Výměna: brzdové destičky - BMW 3 Compact (E46). Po aplikování spreje několik minut počkejte.

**23**

Natřete povrch, kde je brzdový kotouč v kontaktu s ráfem kola. Použijte měděné mazivo.



**24**

Nainstalujte kolo.



**Výměna: brzdové destičky - BMW 3 Compact (E46). Tip:**

- K zabránění zranění držte kolo při šroubování upevňovacích šroubů.

**25**

Zašroubujte šrouby kol. Použijte rázový nástavec na kolo č. 17.



26

Auto dejte na zem a přišroubujte šrouby v křížovém poradí. Použijte momentový klíč. Utáhněte ji točivým momentem 120 Nm.

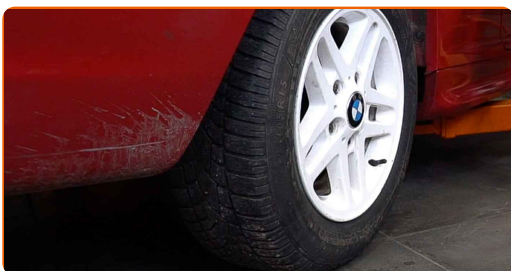


### AUTODOC doporučuje:

- BMW 3 Compact (E46) - Několikrát zatlačte brzdový pedál při vypnutém motoru, dokud nebudete cítit, že začne tvořit odpor.

27

Odstraňte zvedáky a klíny.



### Výměna: brzdové destičky - BMW 3 Compact (E46). Tip od odborníků z AUTODOC:

- Zkontrolujte stav a hladinu brzdové kapaliny v expanzní nádrži a je-li to nutné, doplňte ji.

28

Utáhněte uzávěr nádržky brzdové kapaliny. Zavřete kapotu.

Výměna: brzdové destičky - BMW 3 Compact (E46). AUTODOC doporučuje:

- Prvních 150 až 200 km po výměně brzdových destiček brzděte opatrně a pomalu. Vyhněte se zbytečnému a prudkému brzdění až do úplného zastavení.

**VÝBORNĚ!** 

[ZOBRAZIT VÍCE TUTORIÁLŮ](#)

# AUTODOC – NÁHRADNÍ DÍLY NEJVYŠŠÍ KVALITY ZA VÝBORNOU CENU, A TO VŠECHNO ONLINE

AUTODOC MOBILNÍ APLIKACE: ZACHYŤTE SKVĚLÉ AKCE PŘI POHODLNÉM NAKUPOVÁNÍ



**OBROVSKÝ VÝBĚR NÁHRADNÍCH DÍLŮ PRO VAŠE AUTO**

**BRZDOVÉ DESTIČKY: ŠIROKÝ VÝBĚR**

## **i VYHLÁŠENÍ:**

Dokument obsahuje pouze obecná doporučení, která pro vás mohou být užitečná při svépomocné opravě vašeho auta nebo při výměně některých dílů. AUTODOC nenesе žádnou zodpovědnost za poškození, zranění, škodu na majetku, způsobenou opravou nebo výměnou dílů nesprávným použitím nebo nesprávným pochopením uvedených informací.

AUTODOC nenesе odpovědnost za žádné možné chyby nebo nejasnosti uvedeny v tomto návodu. Uvedené informace mají pouze informativní charakter a nelze je zaměnit s radami od odborníků.

AUTODOC nenesе odpovědnost za nesprávné nebo rizikové používání vybavení, nářadí nebo náhradních dílů. AUTODOC doporučuje výměnu nebo opravu provádět opatrně a přísně dodržovat všechna bezpečnostní pravidla. Pamatujte si: používání dílů nízké kvality nezaručí vašemu autu dostatečnou míru bezpečnosti na silnicích.

© Copyright 2023 – Veškerý obsah na této stránce, zejména texty, fotografie a grafika, je chráněn zákonem o autorských právech. Všechna práva, včetně práva na kopírování, svěření třetím stranám, práva na úpravu a překlad, vlastní společnost AUTODOC SE.