



Jak vyměnit zadní  
tlumiče pérování na  
**BMW 3 Compact (E46)** –  
návod k výměně

## PODOBNÝ VIDEO TUTORIÁL



Toto video ukazuje proces výměny podobné součástky na jiném vozidle

### **Důležité!**

Tento proces výměny můžete použít pro model:

BMW 3 Compact (E46) 316ti 1.8, BMW 3 Compact (E46) 325ti 2.5, BMW 3 Compact (E46) 318ti 2.0, BMW 3 Compact (E46) 320td 2.0, BMW 3 Compact (E46) 318td 2.0, BMW 3 Compact (E46) 316ti 1.6, BMW 3 Compact (E46) 318Ti 2.0

Postup se může mírně měnit podle designu auta.

Tento tutoriál byl vytvořen na základě procesu výměny pro podobnou součástku na autě: BMW 3 Cabrio (E46) 318Ci 2.0

VÝMĚNA: TLUMIČE PÉROVÁNÍ - BMW 3 COMPACT (E46). SEZNAM POTŘEBNÝCH NÁSTROJŮ:



- Drátěný kartáč
- Sprej WD-40
- Měděné mazivo
- Kombinační klíč č.17
- Nástavec č. 13
- Nástavec č. 18
- Úderová rázová hlavice na matice kol č.17
- Račnový klíč
- Momentový klíč
- Nastavitelný klíč
- Vratidlo
- Páčidlo
- Svěrák
- Hydraulický převodový zvedák
- Klín pod kolo auta

**Koupit nástroje**

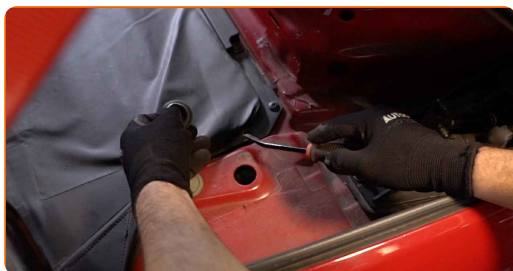
Výměna: tlumiče pérování - BMW 3 Compact (E46). AUTODOC doporučuje:

- Oba tlumiče zadního odpružení je třeba vyměnit současně.
- Proces výměny je totožný pro levý a pravý tlumič zadního odpružení.
- Prosím pozor: všechny práce na autě - BMW 3 Compact (E46) – se musí provádět při vypnutém motoru.

## VÝMĚNU PROVEĎTE V NÁSLEDUJÍCÍM POŘADÍ:

**1** Stiskněte a držte ovládací spínač skládání střechy. Držte tlačítko stisknuté, dokud nezískáte přístup k vrchním upevněním tlumiče.

**2** Odstraňte krytky ložiska tlumiče. Použijte páčidlo.



**3** Vyčistěte upevňovací prvky vrchního ložiska tlumiče. Použijte sprej WD-40.



4

Uvolněte vrchní upevňovací prvky tlumiče. Použijte nástavec č.13. Použijte ráčnový klíč.



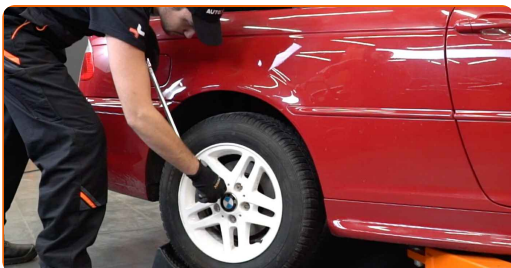
5

Kola auta zajistěte pomocí klínů.



6

Uvolněte upevňovací šrouby kola. Použijte rázový nástavec na kolo č. 17.

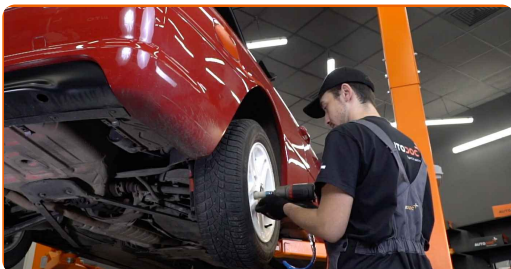


7

Zvedněte zadní část vozidla a zajistěte vozidlo na podpěrách.

8

Odšroubujte šrouby kol.



Výměna: tlumiče pérování - BMW 3 Compact (E46). Tip:

- Abyste se vyhnuli zranění, při odšroubování šroubů držte kolo.

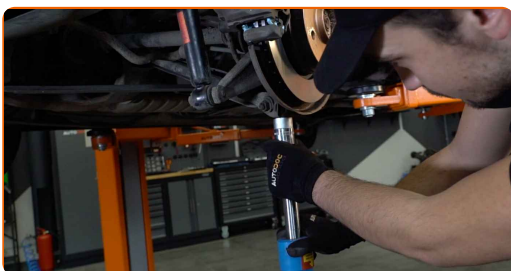
9

Odstraňte kolo.



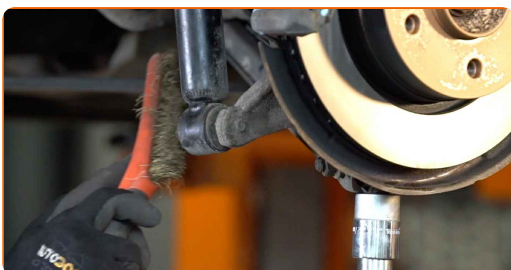
10

Podepřete rameno. Použijte zvedák s hydraulickými převody.



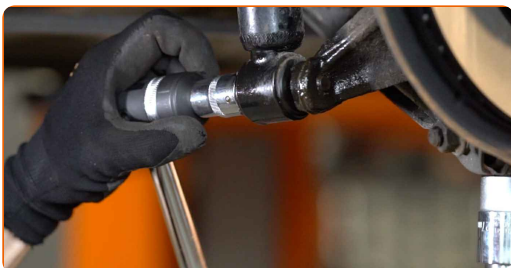
11

Vyčistěte upevňovací prvky tlumiče. Použijte drátěný kartáč. Použijte sprej WD-40.

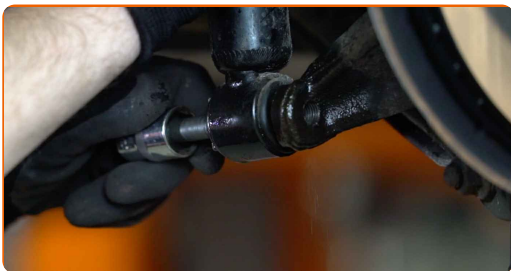


12

Odšroubujte spodní upevnění tlumiče. Použijte nástavec č.18. Použijte vratidlo.



**13** Odstraňte upevňovací šroub.



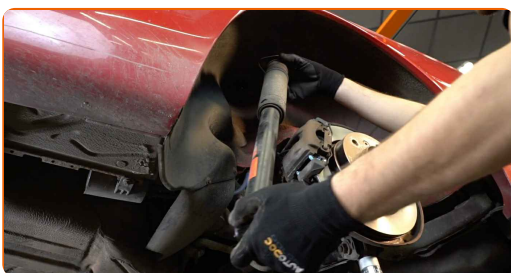
**14** Odšroubujte vrchní upevnění tlumiče. Použijte nástavec č.13. Použijte ráčnový klíč.



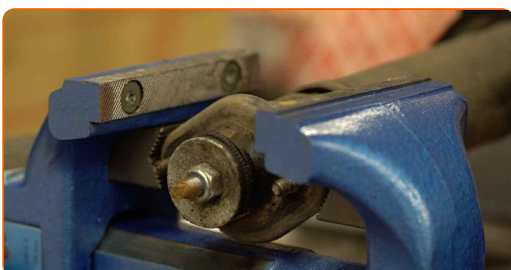
**AUTODOC doporučuje:**

- **Důležité!** Při odšroubovávání upevňovacích šroubů držte tlumič. BMW 3 Compact (E46)

**15** Odstraňte tlumič.



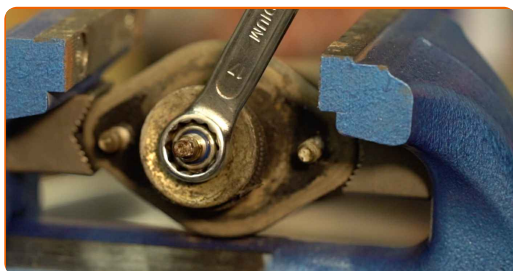
**16** Sevřete tlumič ve svěráku.



**17** Vyčistěte upevňovací prvek tyčky tlumiče. Použijte drátěný kartáč.



**18** Odstraňte upevnění tyče pístu tlumiče. Použijte kombinační klíč č.17.



**19** Uvolněte svěrák a vytáhněte tlumič.



**20** Odstraňte uložení tlumiče, návlek a tlumící doraz.



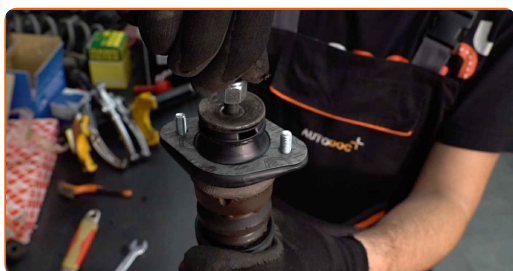


Výměna: tlumiče pérování - BMW 3 Compact (E46). AUTODOC doporučuje:

- Důkladně zkontrolujte uložení tlumiče, prachový návlek a doraz. Pokud je to nutné, vyměňte je.
- Před instalací ručně stlačte nový tlumič alespoň 3-5 krát.

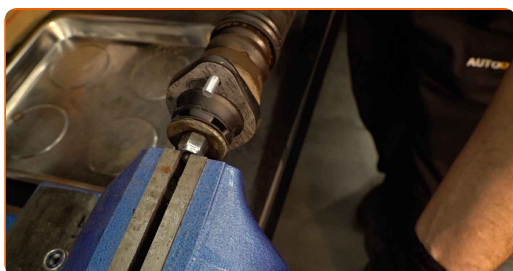
21

Nainstalujte uložení, návlek a tlumicí doraz na nový tlumič.



22

Sevřete tlumič ve svěráku.

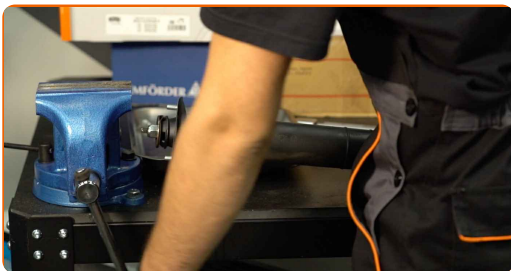


23

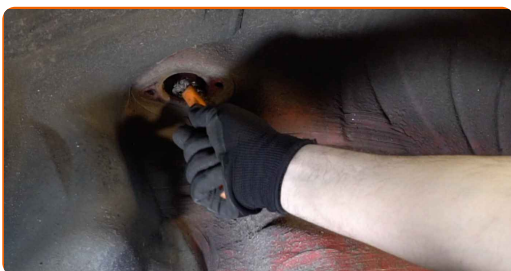
Zašroubujte vrchní uložení pístu vzpěry tlumiče. Použijte kombinační klíč č.17. Použijte nastavitelný klíč. Použijte momentový klíč. Utáhněte ji točivým momentem 20 Nm.



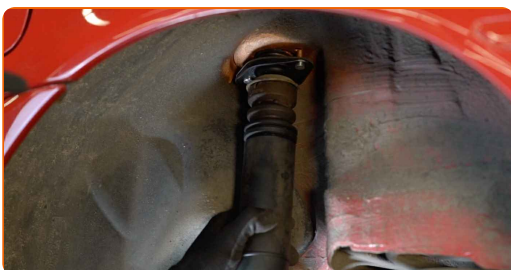
**24** Uvolněte svěrák a vytáhněte tlumič.



**25** Vyčistěte montážní místa tlumiče. Použijte drátěný kartáč. Použijte sprej WD-40.



**26** Umístěte tlumič do oblouku kola a zajistěte jej.



Výměna: tlumiče pérování - BMW 3 Compact (E46). Doporučují odborníci z AUTODOC:

- Abyste se vyhnuli zranění, pozorně držte tlumič během zašroubování upevňovacích šroubů.

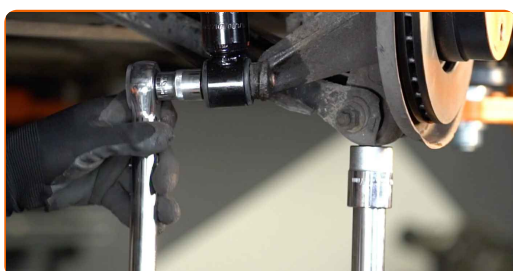
27

Zašroubujte vrchní upevňovací prvek tlumiče. Použijte nástavec č.13. Neutahujte ho.



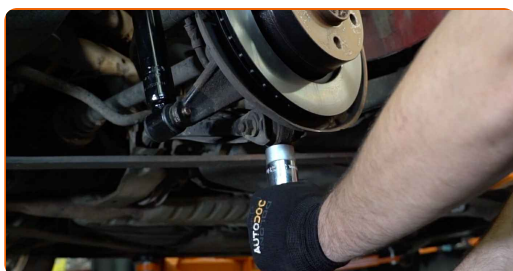
28

Utáhněte spodní upevnění tlumiče. Použijte nástavec č.18. Použijte momentový klíč. Utáhněte ji točivým momentem 100 Nm.



29

Odstraňte podpěru zpod ramene.



### AUTODOC doporučuje:

- Výměna: tlumiče pérování - BMW 3 Compact (E46). Zvedák na auto dejte dolů hladce, bez trhání, aby se nepoškodily součástky a mechanismy.

**30** Vyčistěte montážní otvor disku kola. Použijte drátěný kartáč. Natřete kontaktní povrch. Použijte měděné mazivo.



**31** Nainstalujte kolo.



### AUTODOC doporučuje:

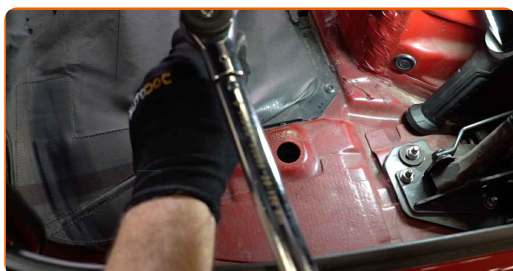
- Upozornění! Pro vyhnutí se zranění držte kolo při šroubování upevňovacích šroubů na auto. BMW 3 Compact (E46)

**32** Zašroubujte šrouby kol. Použijte rázový nástavec na kolo č. 17.



33

Utáhněte vrchní upevnění tlumiče. Použijte nástavec č.13. Použijte momentový klíč. Utáhněte ji točivým momentem 28 Nm.



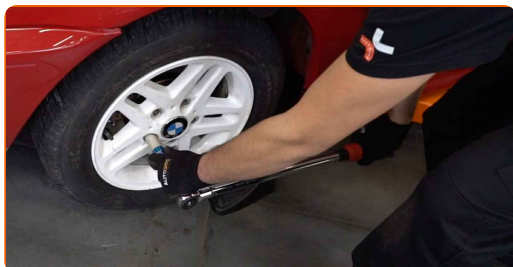
34

Nainstalujte krytky ložiska tlumiče.



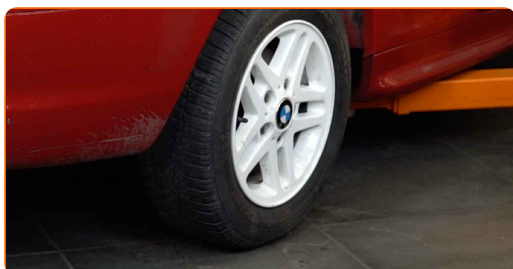
35

Auto dejte na zem a přišroubujte šrouby v křížovém poradí. Použijte momentový klíč. Utáhněte ji točivým momentem 120 Nm.



36

Odstraňte zvedáky a klíny.



**VÝBORNĚ!** 

**ZOBRAZIT VÍCE TUTORIÁLŮ**

# AUTODOC – NÁHRADNÍ DÍLY NEJVYŠŠÍ KVALITY ZA VÝBORNOU CENU, A TO VŠECHNO ONLINE

AUTODOC MOBILNÍ APLIKACE: ZACHYŤTE SKVĚLÉ AKCE PŘI POHODLNÉM NAKUPOVÁNÍ



**OBROVSKÝ VÝBĚR NÁHRADNÍCH DÍLŮ PRO VAŠE AUTO**

**TLUMIČE PÉROVÁNÍ: ŠIROKÝ VÝBĚR**

## **i VYHLÁŠENÍ:**

Dokument obsahuje pouze obecná doporučení, která pro vás mohou být užitečná při svépomocné opravě vašeho auta nebo při výměně některých dílů. AUTODOC nenesе žádnou zodpovědnost za poškození, zranění, škodu na majetku, způsobenou opravou nebo výměnou dílů nesprávným použitím nebo nesprávným pochopením uvedených informací.

AUTODOC nenesе odpovědnost za žádné možné chyby nebo nejasnosti uvedeny v tomto návodu. Uvedené informace mají pouze informativní charakter a nelze je zaměnit s radami od odborníků.

AUTODOC nenesе odpovědnost za nesprávné nebo rizikové používání vybavení, nářadí nebo náhradních dílů. AUTODOC doporučuje výměnu nebo opravu provádět opatrně a přísně dodržovat všechna bezpečnostní pravidla. Pamatujte si: používání dílů nízké kvality nezaručí vašemu autu dostatečnou míru bezpečnosti na silnicích.

© Copyright 2023 – Veškerý obsah na této stránce, zejména texty, fotografie a grafika, je chráněn zákonem o autorských právech. Všechna práva, včetně práva na kopírování, svěření třetím stranám, práva na úpravu a překlad, vlastní společnost AUTODOC SE.