



Jak vyměnit termostat na
BMW 3 Kupé (E46) –
návod k výměně

PODOBNÝ VIDEO TUTORIÁL



Toto video ukazuje proces výměny podobné součástky na jiném vozidle

Důležité!

Tento proces výměny můžete použít pro model:
BMW 3 Kupé (E46) 320Cd 2.0

Postup se může mírně měnit podle designu auta.

Tento tutoriál byl vytvořen na základě procesu výměny pro podobnou součástku na autě: BMW 3 Touring (E46) 320d 2.0

VÝMĚNA: TERMOSTATU - BMW 3 KUPÉ (E46).
NÁSTROJE, KTERÉ BUDETE POTŘEBOVAT:



- Univerzální čistící sprej
- Tmel
- Momentový klíč
- Kombinační klíč č.13
- Nástavec č. 7
- Nástavec č. 10
- Nástavec č. 12
- Nástavec č. 13
- HEX nástavec č. H5
- Račnový klíč
- Plochý šroubovák
- Škrabka na tmel
- Nádržka na kapalinu
- Trychtýř
- Páčidlo
- Ručník z mikrovlákna
- Kryt na blatník
- Klín pod kolo auta

Koupit nástroje

Výměna: termostatu - BMW 3 Kupé (E46). AUTODOC doporučuje:

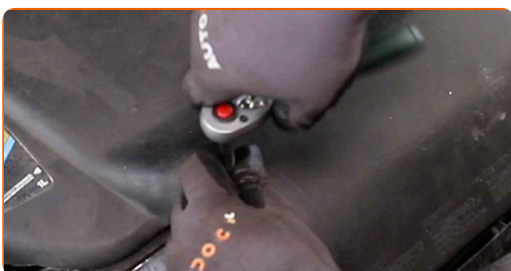
- Stav chladicí kapaliny zkontrolujte při každé výměně termostatu. V případě potřeby chladicí kapalinu vyměňte.
- Prosím pozor: všechny práce na autě - BMW 3 Kupé (E46) – se musí provádět při vypnutém motoru.

VÝMĚNU PROVEĎTE V NÁSLEDUJÍCÍM POŘADÍ:

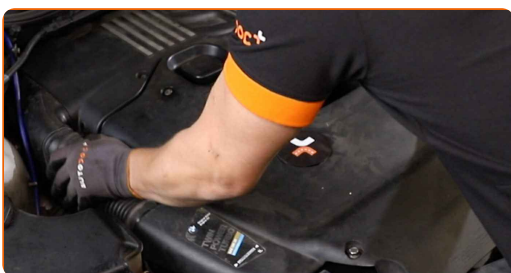
1 Otevřete kapotu.

2 Na ochranu laku a barvy a plastových prvků auta použijte ochranné kryty na blatníky.

3 Odšroubujte upevňovací prvky sestavy krytu distribuce vzduchu. Použijte nástavec č.12. Použijte ráčnový klíč.



4 Odstraňte sestavu krytu distribuce vzduchu.

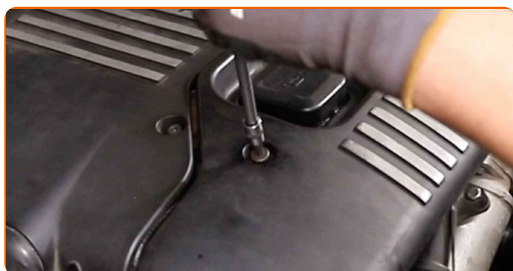


5 Kola auta zajistěte pomocí klínů.

6 Zvedněte auto pomocí zvedáku nebo jej umístěte nad montážní jámu.



7 Odšroubujte upevňovací prvek krytu motoru. Použijte imbusový klíč č. H5. Použijte ráčnový klíč.



8 Odstraňte kryt motoru.



AUTODOC doporučuje:

- Při odstraňování součástky neaplikujte mnoho síly. Jinak byste mohli poškodit součástku.

9 Připravte si nádobu na kapaliny.



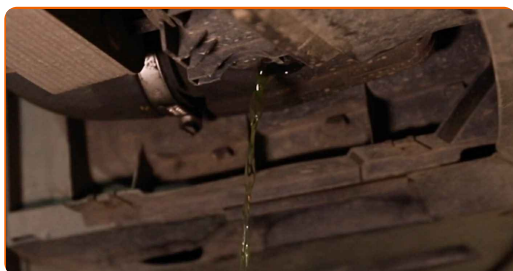
10

Odšroubujte výpustný uzávěr chladicí kapaliny. Použijte plochý šroubovák.



11

Vypusťte chladicí kapalinu z motoru.

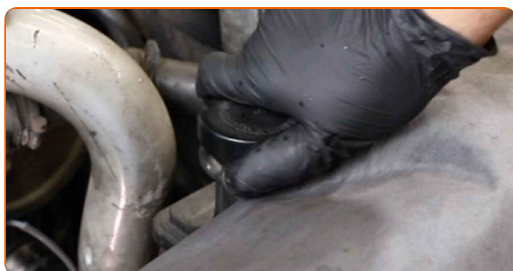


Výměna: termostatu - BMW 3 Kupé (E46). Tip od odborníků z AUTODOC:

- Pozor! Chladicí kapalina může být velmi horká.
- Používejte ochranné rukavice, aby se zabránilo kontaktu s horkou tekutinou.
- Celý postup práce proveďte při vypnutém motoru.
- Počkejte, dokud chladicí kapalina zcela nevyteče z výpustného otvoru.

12

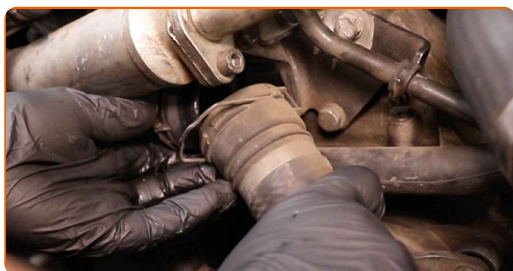
Odšroubujte uzávěr nádržky chladicí kapaliny.



13 Odpojte sponu trubky chladicí kapaliny. Použijte páčidlo.



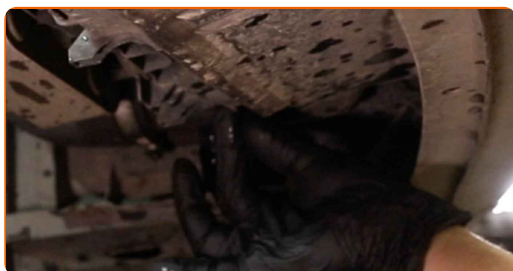
14 Odpojte hadičku chladicí kapaliny. Použijte páčidlo.



Výměna: termostatu - BMW 3 Kupé (E46). AUTODOC doporučuje:

- Pozor! Chladicí kapalina může uniknout.

15 Zašroubujte výpustný uzávěr chladicí kapaliny. Použijte plochý šroubovák.



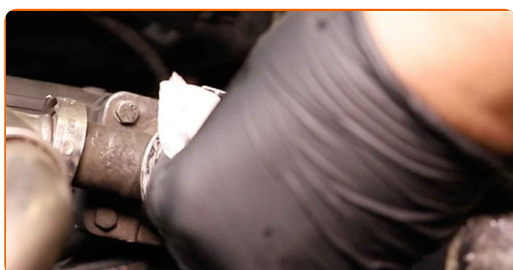
16 Odstraňte upevňovací svorky trubky odvzdušňovače vzduchového filtru a přívodní trubku vzduchového filtru. Použijte nástavec č.7. Použijte ráčnový klíč.



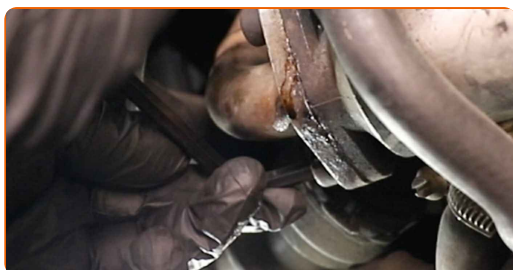
17 Odstraňte hadičku nasávání vzduchu.



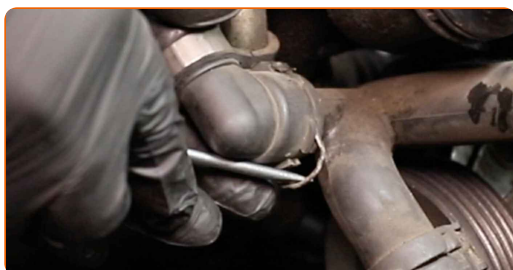
18 Překryjte přívodní vzduchovou hadičku ručníkem z mikrovlákna, aby se do systému nedostal prach a špína.



19 Odšroubujte upevnění EGR chladiče. Použijte imbusový klíč č. H5.



20 Odpojte sponu trubky chladicí kapaliny. Použijte páčidlo.



21 Odpojte hadičku chladicí kapaliny.

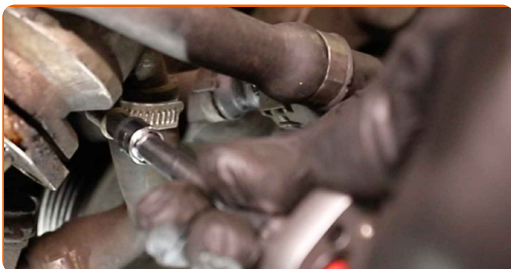


Výměna: termostatu - BMW 3 Kupé (E46). Tip od odborníků z AUTODOC:

- Pozor! Chladicí kapalina může uniknout.

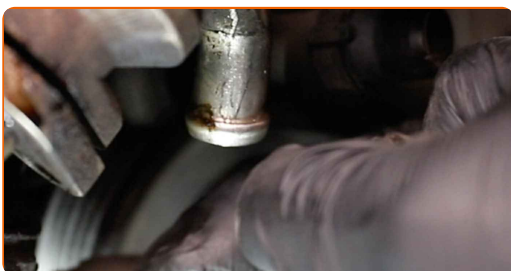
22

Uvolněte svorku hadičky chladicí kapaliny. Použijte nástavec č.7. Použijte ráčnový klíč.



23

Odpojte hadičku chladicí kapaliny.

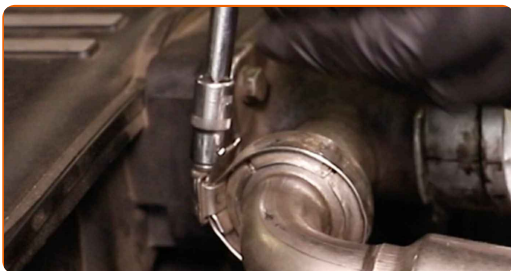


Výměna: termostatu - BMW 3 Kupé (E46). Tip:

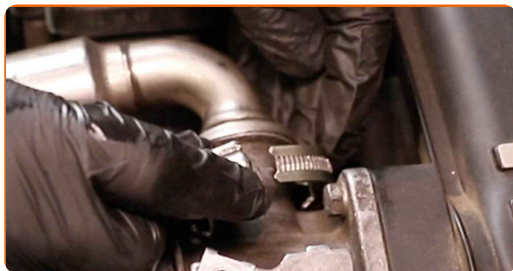
- Pozor! Chladicí kapalina může uniknout.

24

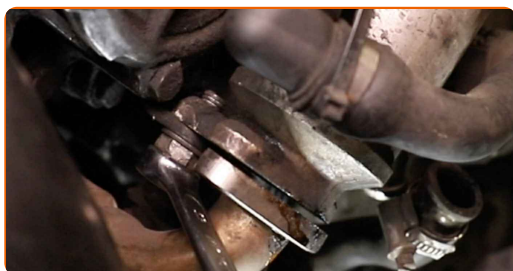
Uvolněte svorku na trubce EGR chladiče. Použijte nástavec č.7. Použijte ráčnový klíč.



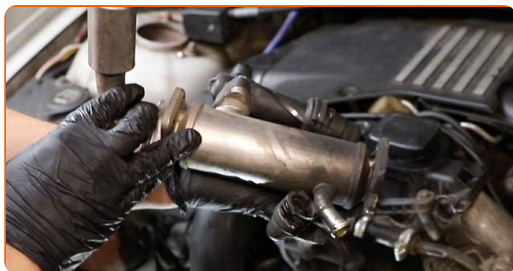
25 Odpojte trubku EGR chladiče.



26 Odšroubujte upevnění EGR chladiče. Použijte kombinační klíč č.13.



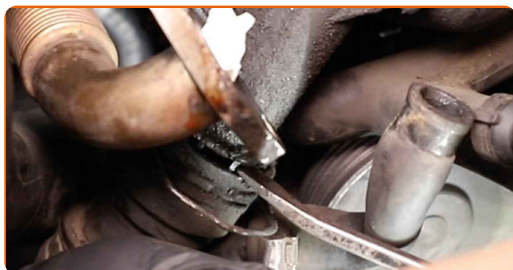
27 Odstraňte EGR chladič.



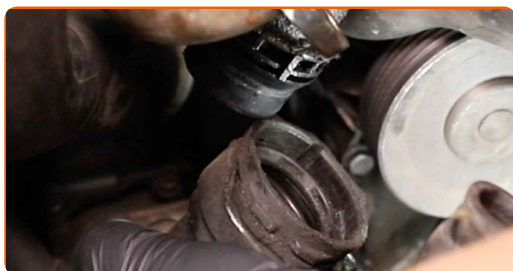
28 Překryjte trubku EGR chladiče látkou z mikrovlákna, aby do systému nevnikli prach a špína.



29 Odpojte sponu trubky chladicí kapaliny. Použijte páčidlo.



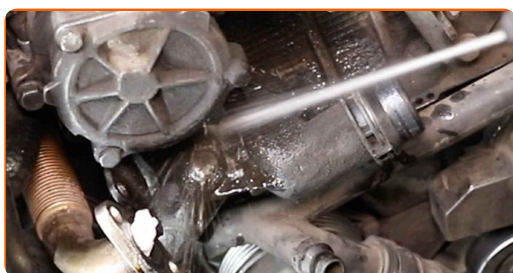
30 Odpojte hadičku chladicí kapaliny.



Výměna: termostatu - BMW 3 Kupé (E46). Tip od AUTODOC:

- Pozor! Chladicí kapalina může uniknout.

31 Vyčistěte upevňovací prvky krytu termostatu. Použijte víceúčelový čisticí sprej.

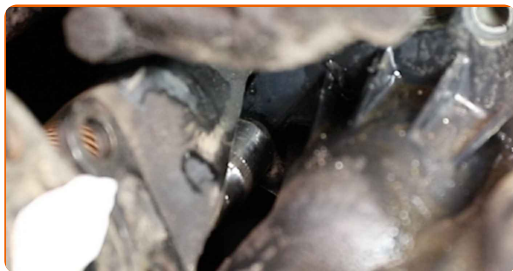


32 Odšroubujte upevňovací prvky krytu termostatu. Použijte nástavec č.10. Použijte ráčnový klíč.



33

Odšroubujte držák EGR chladiče. Použijte nástavec č.13. Použijte ráčnový klíč.



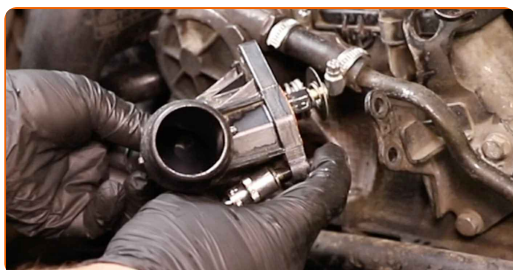
34

Odšroubujte upevňovací prvky krytu termostatu. Použijte nástavec č.10. Použijte ráčnový klíč.



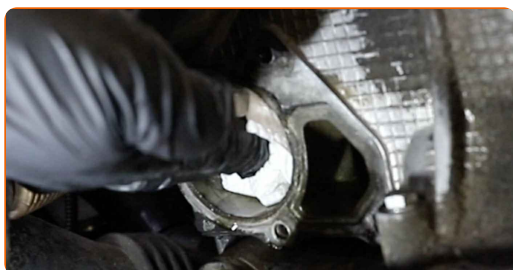
35

Odstraňte kryt termostatu.



36

Překryjte trubku EGR chladiče látkou z mikrovlákna, aby do systému nevníkl prach a špína.



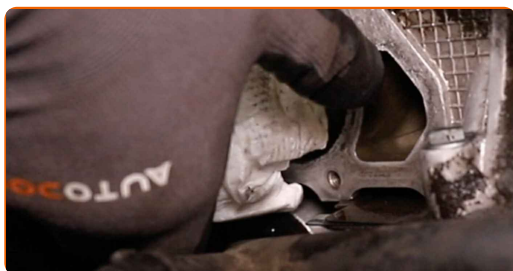
37

Vyčistěte montážní pozici krytu termostatu. Použijte škrabku na tmel. Použijte víceúčelový čisticí sprej.



38

Odstraňte látku z mikrovlákna.



39

Natřete montážní pozici krytu termostatu. Použijte těsnící materiál.

40

Nainstalujte nový kryt termostatu.

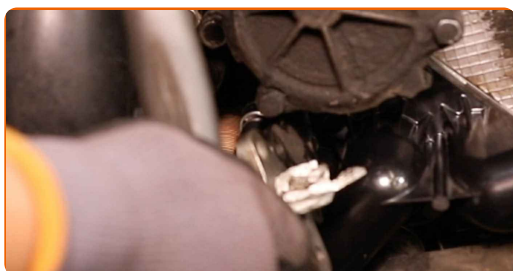


41

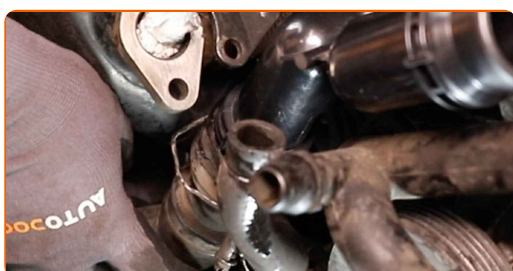
Utáhněte upevňovací prvky krytu termostatu. Použijte nástavec č.10. Použijte momentový klíč. Utáhněte ji točivým momentem 9 Nm.



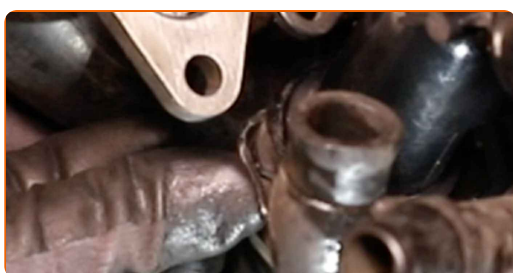
- 42 Utáhněte držák EGR chladiče. Použijte nástavec č.13. Použijte momentový klíč. Utáhněte ji točivým momentem 14 Nm.



- 43 Připojte hadičku chladicí kapaliny.



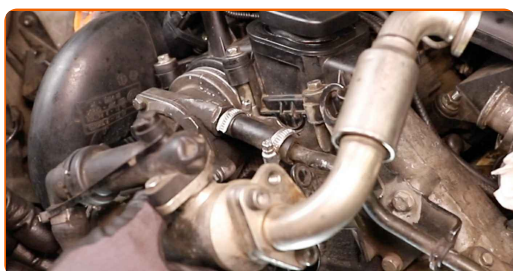
- 44 Zapojte sponu trubky chladicí kapaliny.



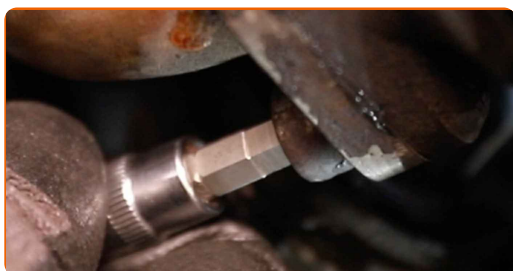
- 45 Odstraňte látku z mikrovlákna z trubky EGR chladiče.



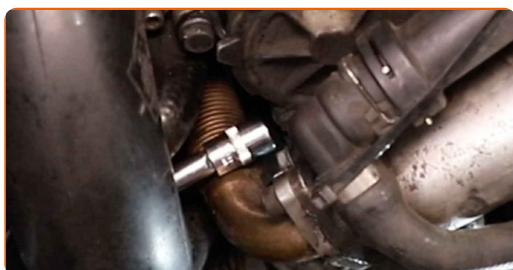
- 46 Nainstalujte EGR chladič.



- 47 Utáhněte upevnění EGR chladiče. Použijte imbusový klíč č. H5. Použijte momentový klíč. Utáhněte ji točivým momentem 6 Nm.



- 48 Utáhněte upevnění EGR chladiče. Použijte nástavec č.13. Použijte momentový klíč. Utáhněte ji točivým momentem 12 Nm.



- 49 Zapojte trubku EGR chladiče.



- 50 Utáhněte držák trubky EGR chladiče. Použijte nástavec č.7. Použijte ráčnový klíč.



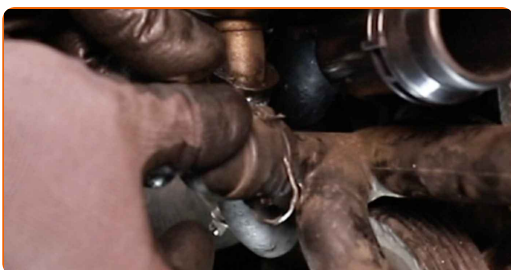
51 Připojte hadičku chladicí kapaliny.



52 Zajistěte svorku hadičky chladicí kapaliny. Použijte nástavec č.7. Použijte ráčnový klíč.



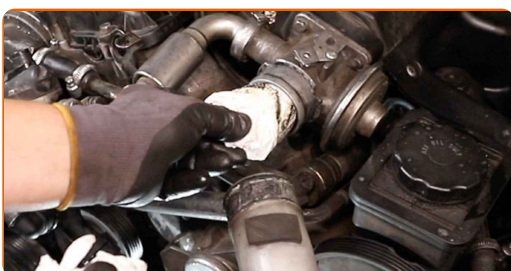
53 Připojte hadičku chladicí kapaliny.



54 Zapojte sponu trubky chladicí kapaliny.



55 Odstraňte látku z mikrovlákna z hadičky chladicí kapaliny.



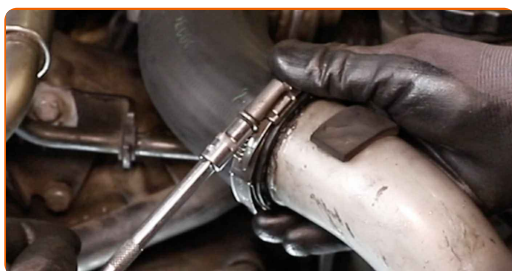
56

Nainstalujte hadičku sání vzduchu a zajistěte ji.



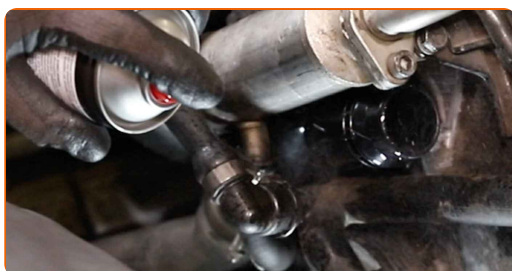
57

Nainstalujte upevňovací svorky trubky odvzdušňovače vzduchového filtru a přívodní trubky vzduchového filtru. Použijte nástavec č.7. Použijte ráčnový klíč.



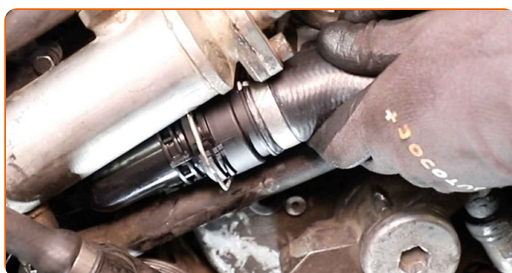
58

Vyčistěte montážní pozice hadičky chladicí kapaliny. Použijte víceúčelový čistící sprej.



59

Připojte hadičku chladicí kapaliny.



60 Zapojte sponu trubky chladicí kapaliny.



61 Vložte trychtýř.



62 Chladicí kapalinu nalijte do nádržky na chladicí kapalinu.

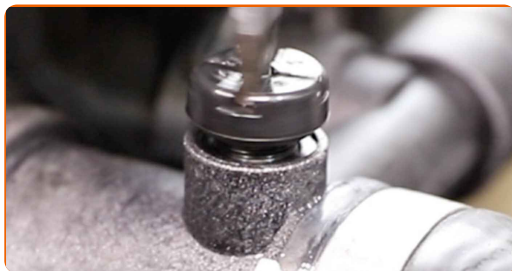


Výměna: termostatu - BMW 3 Kupé (E46). Doporučují odborníci z AUTODOC:

- Používejte pouze chladicí kapalinu, kterou doporučuje výrobce.
- Hladina chladicí kapaliny by měla být na značce MAX.
- Počkejte, dokud ze systému nevyjde vzduch.

63

Odšroubujte odvzdušňovací šrouby. Použijte plochý šroubovák.



Pozor!

- Je to nutné k odstranění jakéhokoli zbývajících vzduchu ze systému.

64

Zašroubujte odvzdušňovací šrouby. Použijte plochý šroubovák.



65

Zkontrolujte hladinu chladicí kapaliny. Pokud to bude nutné, doplňte ji do požadované hladiny.



66

Zašroubujte uzávěr nádržky chladicí kapaliny.



67 Nainstalujte kryt motoru a zajistěte ho.



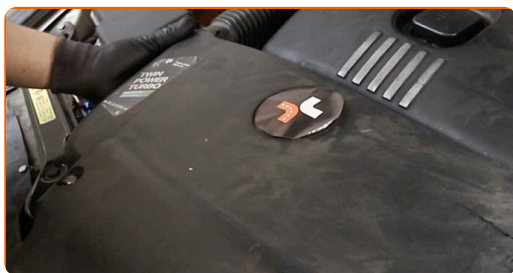
AUTODOC doporučuje:

- Při instalaci nepoužívejte příliš velkou sílu, aby se součástka nepoškodila.

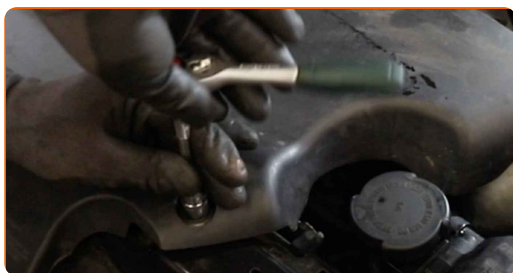
68 Zašroubujte upevňovací prvky krytu motoru. Použijte imbusový klíč č. H5. Použijte ráčnový klíč.



69 Znovu nainstalujte sestavu krytu distribuce vzduchu.



70 Zašroubujte upevňovací prvky sestavy krytu distribuce vzduchu. Použijte nástavec č.12. Použijte ráčnový klíč.



71 Dejte auto na zem.

72 Odstraňte zvedáky a klíny.

73 Motor nechte několik minut běžet. Je třeba se ujistit, že komponenty pracují správně.

74 Vypněte motor.

75 Odstraňte ochranný kryt blatníku.

76 Zavřete kapotu.

VÝBORNĚ! 

ZOBRAZIT VÍCE TUTORIÁLŮ

AUTODOC – NÁHRADNÍ DÍLY NEJVYŠŠÍ KVALITY ZA VÝBORNOU CENU, A TO VŠECHNO ONLINE

AUTODOC MOBILNÍ APLIKACE: ZACHYŤTE SKVĚLÉ AKCE PŘI POHODLNÉM NAKUPOVÁNÍ

OBROVSKÝ VÝBĚR NÁHRADNÍCH DÍLŮ PRO VAŠE AUTO

TERMOSTAT: ŠIROKÝ VÝBĚR

i VYHLÁŠENÍ:

Dokument obsahuje pouze obecná doporučení, která pro vás mohou být užitečná při svépomocné opravě vašeho auta nebo při výměně některých dílů. AUTODOC nenesे žádnou zodpovědnost za poškození, zranění, škodu na majetku, způsobenou opravou nebo výměnou dílů nesprávným použitím nebo nesprávným pochopením uvedených informací.

AUTODOC nenesе odpovědnost za žádné možné chyby nebo nejasnosti uvedeny v tomto návodu. Uvedené informace mají pouze informativní charakter a nelze je zaměnit s radami od odborníků.

AUTODOC nenesе odpovědnost za nesprávné nebo rizikové používání vybavení, nářadí nebo náhradních dílů. AUTODOC doporučuje výměnu nebo opravu provádět opatrně a přísně dodržovat všechna bezpečnostní pravidla. Pamatujte si: používání dílů nízké kvality nezaručí vašemu autu dostatečnou míru bezpečnosti na silnicích.

© Copyright 2021 – Veškerý obsah na této stránce, zejména texty, fotografie a grafika, je chráněn zákonem o autorských právech. Všechna práva, včetně práva na kopírování, svěření třetím stranám, práva na úpravu a překlad, vlastní společnost AUTODOC GmbH.