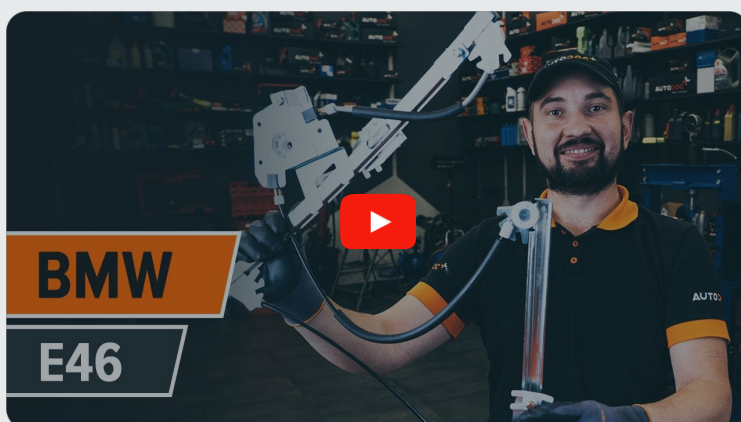




Jak vyměnit přední  
stahování okna na **BMW**  
**3 Kupé (E46)** – návod k  
výměně

## PODOBNÝ VIDEO TUTORIÁL



Toto video ukazuje proces výměny podobné součástky na jiném vozidle

### **i** Důležité!

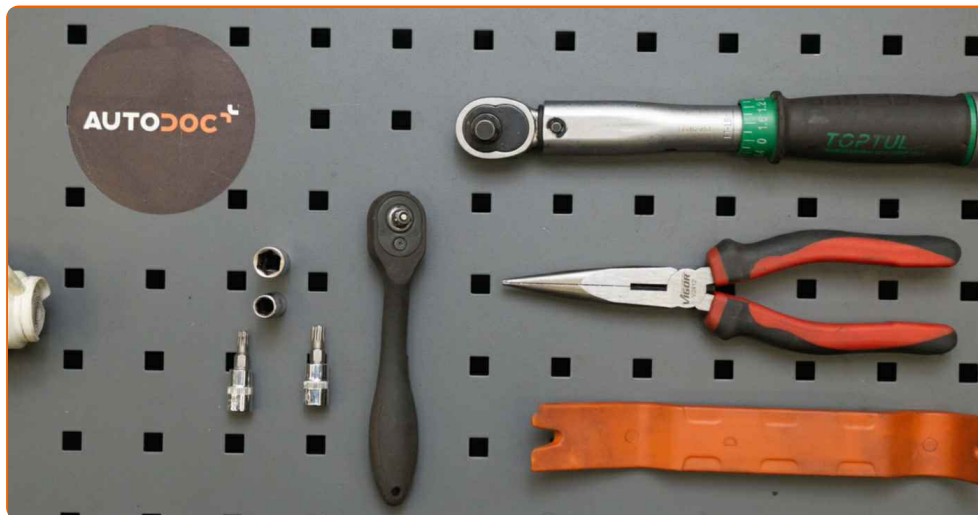
Tento proces výměny můžete použít pro model:

BMW 3 Kupé (E46) 323Ci 2.5, BMW 3 Kupé (E46) 328Ci 2.8, BMW 3 Kupé (E46) 318Ci 1.9, BMW 3 Kupé (E46) M3, BMW 3 Kupé (E46) 320Ci 2.2, BMW 3 Kupé (E46) 325Ci 2.5, BMW 3 Kupé (E46) 316Ci 1.6, BMW 3 Kupé (E46) 318Ci 2.0, BMW 3 Kupé (E46) 330Cd 3.0, BMW 3 Kupé (E46) 320Cd 2.0, BMW 3 Kupé (E46) 330Ci 3.0

Postup se může mírně měnit podle designu auta.

Tento tutoriál byl vytvořen na základě procesu výměny pro podobnou součástku na autě: BMW 3 Touring (E46) 320d 2.0

VÝMĚNA: STAHOVÁNÍ OKNA - BMW 3 KUPÉ (E46).  
NÁSTROJE, KTERÉ BUDETE POTŘEBOVAT:



- Sprej na elektroniku
- Momentový klíč
- Nástavec č. 8
- Nástavec č. 10
- Hvězdicový nástavec Torx T25
- Hvězdicový nástavec Torx T30
- Račnový klíč
- Nástroj na demontáž čalounění
- Kulaté kleště

Koupit nástroje

**Výměna: stahování okna - BMW 3 Kupé (E46). Doporučí odborníci z AUTODOC:**

- Celý postup práce provedte při vypnutém motoru.

## **VÝMĚNA: STAHOVÁNÍ OKNA - BMW 3 KUPÉ (E46). POSTUPOJTE PODLE NÁSLEDUJÍCÍHO PROCESU:**

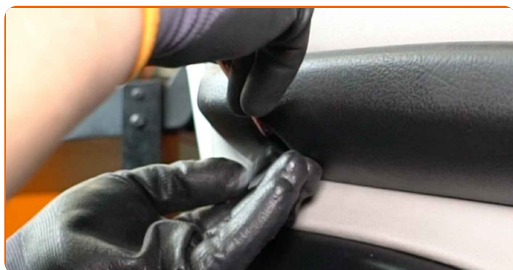
1

Otevřete dveře auta.



2

Odstraňte uzávěry z upevňovacích prvků loketní opěrky dveří. Použijte plastový nástroj na demontáž čalounění.

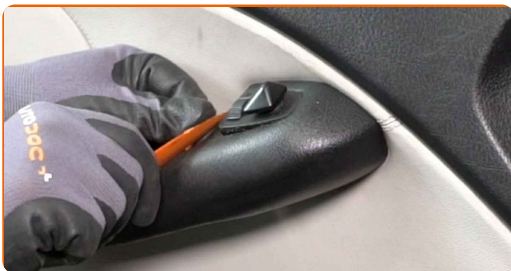


**AUTODOC doporučuje:**

- Výměna: stahování okna - BMW 3 Kupé (E46). Při odstraňování součástky nepoužívejte příliš velkou sílu, protože by se mohla poškodit.

3

Odpojte ovládací modul zpětného zrcátka. Použijte plastový nástroj na demontáž čalounění.

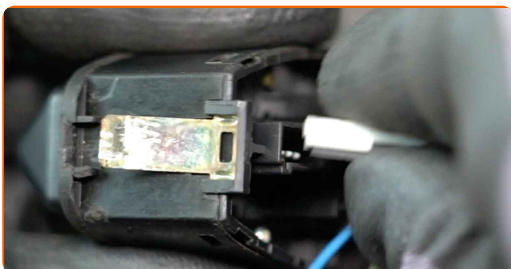


### AUTODOC doporučuje:

- Výměna: stahování okna - BMW 3 Kupé (E46). Chcete-li zabránit poškození součástky při jejím odstraňování, nepoužívejte příliš velkou sílu.

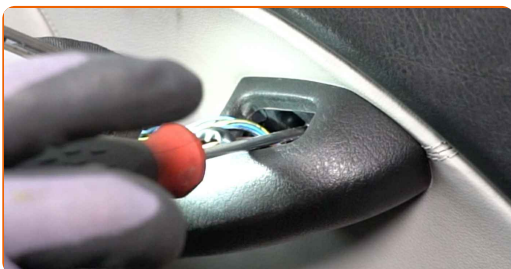
4

Odpojte ovládací konektory zpětného zrcátka.



5

Odšroubujte upevňovací prvek kliky dveří. Použijte hvězdicový Torx T 25.



6

Odstraňte ozdobný panel dveří. Použijte plastový nástroj na demontáž čalounění.

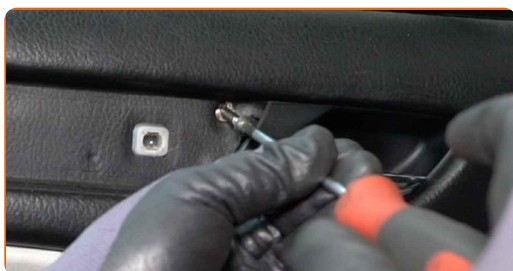


Výměna: stahování okna - BMW 3 Kupé (E46). Tip od odborníků z AUTODOC:

- Při odstraňování součástky neaplikujte mnoho síly. Jinak byste mohli poškodit součástku.

7

Odšroubujte upevňovací prvky panelu dveří. Použijte hvězdicový Torx T 25.



8

Odpojte panel dveří. Použijte plastový nástroj na demontáž čalounění.

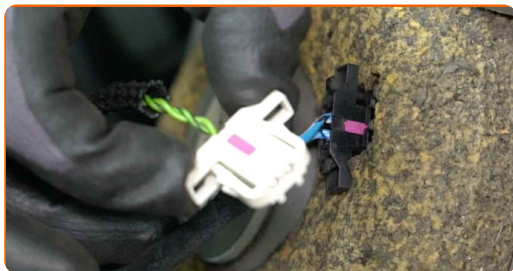


9

Odpojte lanko aktivačního prvku zámku dveří.



**10** Odpojte konektory reproduktoru audio systému. Odpojte ovládací konektory zpětného zrcátka od panelu dveří.



**11** Odpojte zvukovou izolaci panelu dveří.



### AUTODOC doporučuje:

- Při odstraňování součástky neaplikujte mnoho síly. Jinak byste mohli poškodit součástku.

**12** Odšroubujte upevnění ovládacího modulu SRS. Použijte nástavec č.10. Použijte ráčnový klíč.



**13** Odstraňte modul SRS.

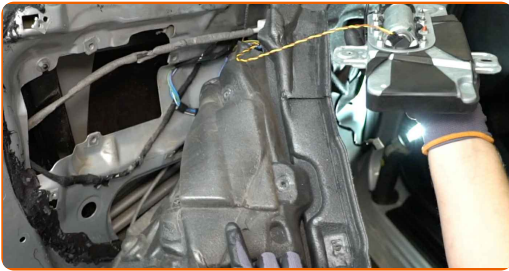


**AUTODOC doporučuje:**

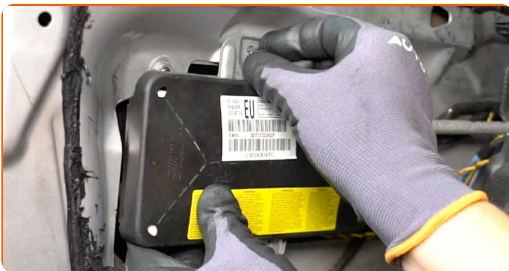
- Při odstraňování součástky neaplikujte mnoho síly. Jinak byste mohli poškodit součástku.

**14**

Odpojte zvukovou izolaci panelu dveří.

**15**

Nainstalujte modul SRS.

**AUTODOC doporučuje:**

- Výměna: stahování okna - BMW 3 Kupé (E46). Chcete-li zabránit poškození součástky při instalaci, nepoužívejte příliš velkou sílu.

**16**

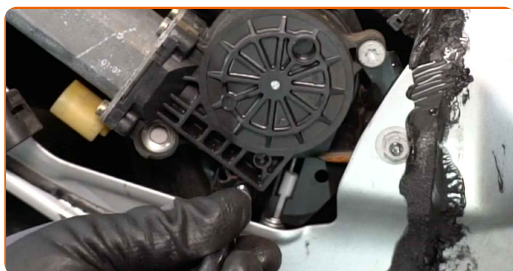
Zašroubujte upevnění modulu SRS. Použijte nástavec č.10. Použijte ráčnový klíč.



**17** Odpojte konektor modulu elektrického okna.



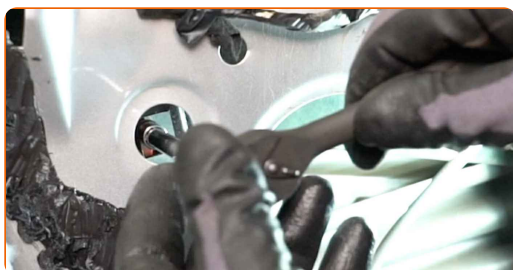
**18** Odšroubujte upevnění modulu elektrického okna. Použijte hvězdicový Torx T 30. Použijte ráčnový klíč.



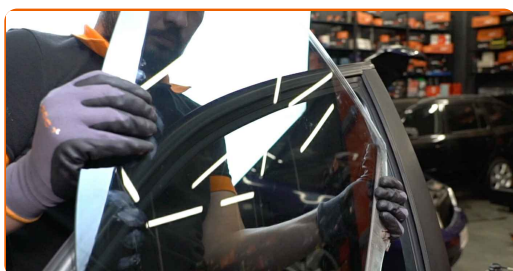
**19** Odstraňte spínací modul elektrického okna.



**20** Odšroubujte upevňovací prvky skla okna. Použijte nástavec č.8. Použijte ráčnový klíč.



**21** Málo zvedněte sklo a odstraňte ho.

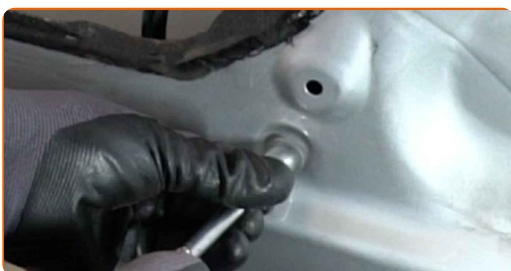


Výměna: stahování okna - BMW 3 Kupé (E46). Profesionálové doporučují:

- Pro zabránění vzniku zranění okno držte při jeho zvedání.
- Při odstraňování součástky neaplikujte mnoho síly. Jinak byste mohli poškodit součástku.

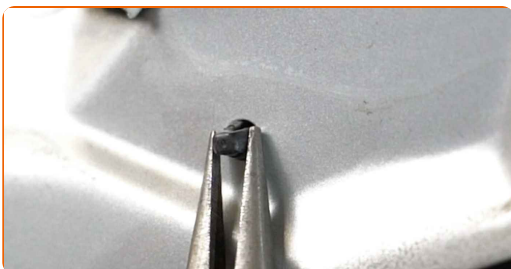
22

Odšroubujte upevňovací prvky sestavy regulátoru okna. Použijte nástavec č.10. Použijte ráčnový klíč.



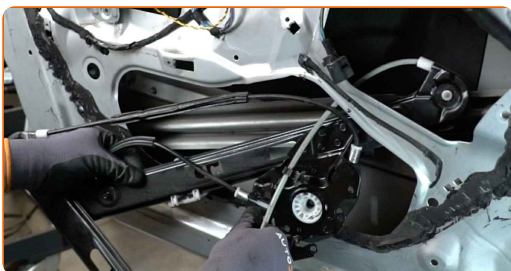
23

Stiskněte držák aktivačního prvku regulátoru okna pro jeho uvolnění a odpojení. Použijte kulaté kleště.



24

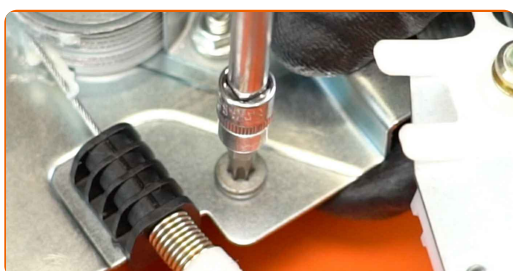
Odstraňte aktivační prvek regulátoru okna.



**25** Nainstalujte spínací modul elektrického okna.



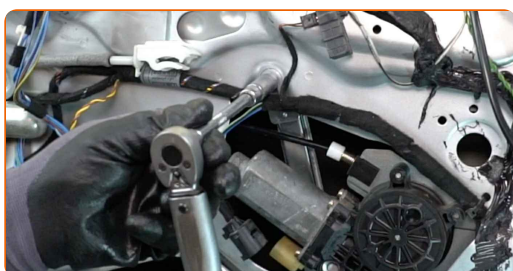
**26** Utáhněte upevnění modulu elektrického okna. Použijte hvězdicový Torx T 30. Použijte momentový klíč. Utáhněte ji točivým momentem 11 Nm.



**27** Připojte pohonný mechanismus regulátoru okna.



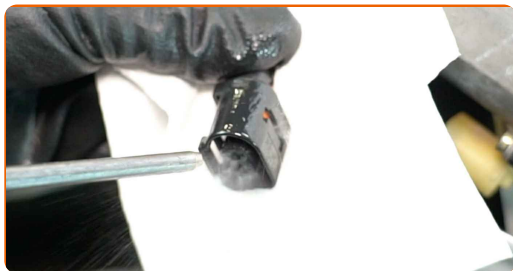
**28** Utáhněte upevňovací prvky sestavy regulátoru okna. Použijte nástavec č.10. Použijte momentový klíč. Utáhněte ji točivým momentem 11 Nm.



**29** Připevněte držák aktivačního prvku regulátoru okna.

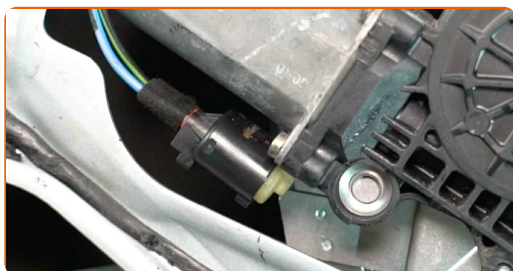
30

Natřete konektor modulu elektrického okna. Použijte dielektrické mazivo.



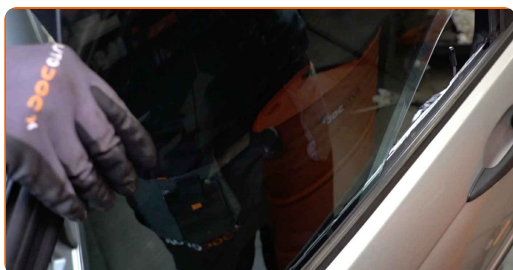
31

Zapojte konektor modulu elektrického okna.



32

Sklo okna dejte dolů a nainstalujte jej na svou montážní pozici v mechanismu zvedání oken.



### AUTODOC doporučuje:

- Pro zabránění vzniku zranění držte sklo při jeho snižování.
- Výměna: stahování okna - BMW 3 Kupé (E46). Při instalaci nepoužívejte příliš velkou sílu. Může se tím poškodit součástka.

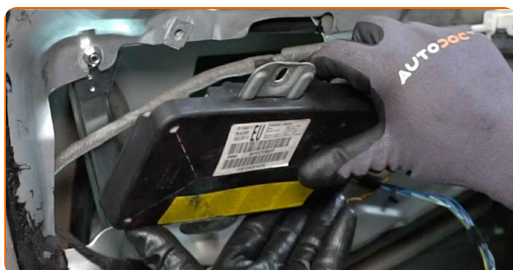
**33** Nainstalujte držáky upevnění skla okna.



**34** Odšroubujte upevnění ovládacího modulu SRS. Použijte nástavec č.10. Použijte ráčnový klíč.



**35** Odstraňte modul SRS.



**Výměna: stahování okna - BMW 3 Kupé (E46). Tip od odborníků z AUTODOC:**

- Při odstraňování součástky neaplikujte mnoho síly. Jinak byste mohli poškodit součástku.

36

Připojte zvukovou izolaci panelu dveří.

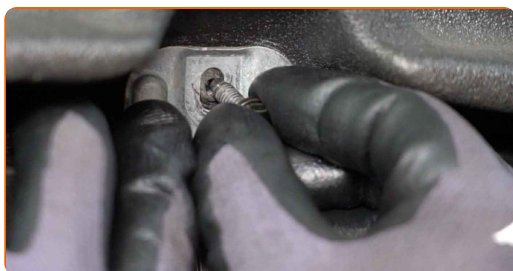


Výměna: stahování okna - BMW 3 Kupé (E46). Doporučují odborníci z AUTODOC:

- Zkontrolujte, zda zvuková izolace pevně sedí na svých montážních pozicích.

37

Nainstalujte modul SRS.



AUTODOC doporučuje:

- Při instalaci nepoužívejte příliš velkou sílu, aby se součástka nepoškodila.

38

Utáhněte upevnění SRS modulu. Použijte nástavec č.10. Použijte momentový klíč. Utáhněte ji točivým momentem 8 Nm.



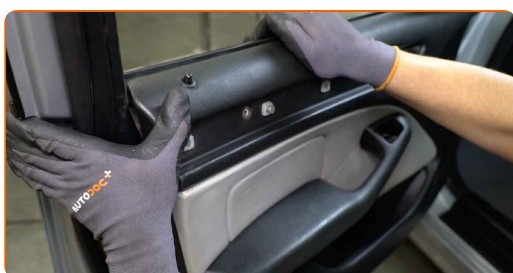
**39** Zapojte konektory reproduktorů audio systému. Zapojte ovládací konektory zpětného zrcátka k panelu dveří.



**40** Připevněte lanko aktivačního prvku zámku dveří.



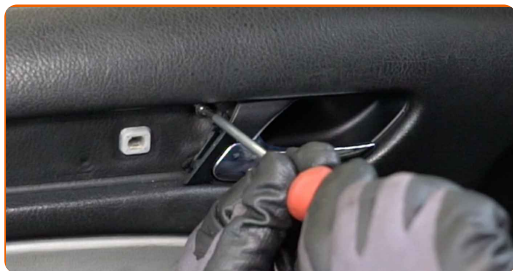
**41** Znovu instalujte panel dveří. Ujistěte se, že budete slyšet cvaknutí indikující, že součástka se upevnila na svém místě.



Výměna: stahování okna - BMW 3 Kupé (E46). Tip od odborníků z AUTODOC:

- Při instalaci nepoužívejte příliš velkou sílu, aby se součástka nepoškodila.

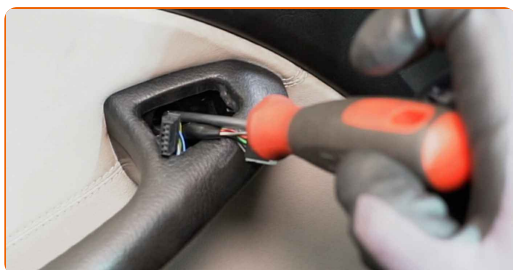
**42** Zašroubujte upevňovací prvky panelu dveří. Použijte hvězdicový Torx T 25.



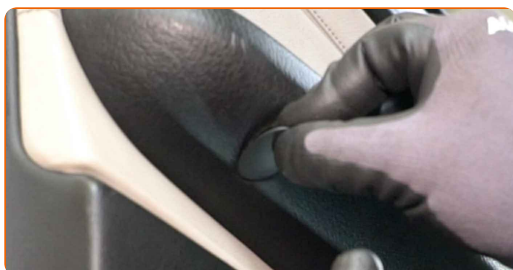
**43** Nainstalujte ozdobný panel dveří.



**44** Zašroubujte upevňovací prvek kliky dveří. Použijte hvězdicový Torx T 25.



**45** Nainstalujte uzávěry na upevňovací prvky loketní opěrky dveří.



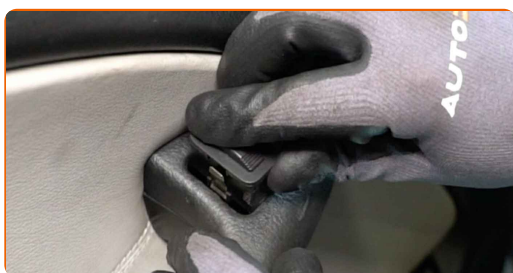
**46** Natřete ovládací konektory zpětného zrcátka. Použijte dielektrické mazivo.



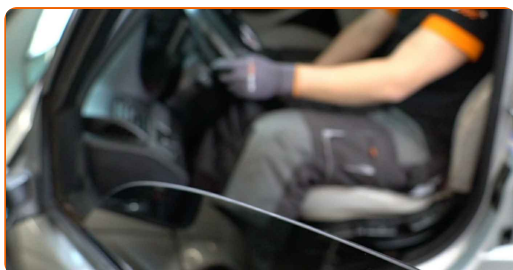
**47** Zapojte ovládací konektory zpětného zrcátka.



**48** Zapojte ovládací modul zpětného zrcátka.



**49** Zapněte zapalování. Je třeba se ujistit, že komponenty pracují správně.



**50** Vypněte zapalování.

**51** Zavřete dveře auta.



**VÝBORNĚ!** 

**ZOBRAZIT VÍCE TUTORIÁLŮ**

## AUTODOC – NÁHRADNÍ DÍLY NEJVYŠŠÍ KVALITY ZA VÝBORNOU CENU, A TO VŠECHNO ONLINE

AUTODOC MOBILNÍ APLIKACE: ZACHYŤTE SKVĚLÉ AKCE PŘI POHODLNÉM NAKUPOVÁNÍ



**+ AUTODOC**

GET IT ON  
**Google Play**

Download on the  
**App Store**

**Download**

**OBROVSKÝ VÝBĚR NÁHRADNÍCH DÍLŮ PRO VAŠE AUTO**

**STAHOVÁNÍ OKEN: ŠIROKÝ VÝBĚR**

### **i VYHLÁŠENÍ:**

Dokument obsahuje pouze obecná doporučení, která pro vás mohou být užitečná při svépomocné opravě vašeho auta nebo při výměně některých dílů. AUTODOC nenesе žádnou zodpovědnost za poškození, zranění, škodu na majetku, způsobenou opravou nebo výměnou dílů nesprávným použitím nebo nesprávným pochopením uvedených informací.

AUTODOC nenesе odpovědnost za žádné možné chyby nebo nejasnosti uvedeny v tomto návodu. Uvedené informace mají pouze informativní charakter a nelze je zaměnit s radami od odborníků.

AUTODOC nenesе odpovědnost za nesprávné nebo rizikové používání vybavení, nářadí nebo náhradních dílů. AUTODOC doporučuje výměnu nebo opravu provádět opatrně a přísně dodržovat všechna bezpečnostní pravidla. Pamatujte si: používání dílů nízké kvality nezaručí vašemu autu dostatečnou míru bezpečnosti na silnicích.

© Copyright 2022 – Veškerý obsah na této stránce, zejména texty, fotografie a grafika, je chráněn zákonem o autorských právech. Všechna práva, včetně práva na kopírování, svěření třetím stranám, práva na úpravu a překlad, vlastní společnost AUTODOC GmbH.