



Jak vyměnit zadní senzor  
opotřebení brzdových  
destiček na **BMW 3 Kupé**  
**(E92)** – návod k výměně

## PODOBNÝ VIDEO TUTORIÁL



Toto video ukazuje proces výměny podobné součástky na jiném vozidle

**i Důležité!**

Tento proces výměny můžete použít pro model:

BMW 3 Kupé (E92) 318i 2.0, BMW 3 Kupé (E92) 325i 2.5, BMW 3 Kupé (E92) 330i 3.0, BMW 3 Kupé (E92) 320i 2.0, BMW 3 Kupé (E92) 325d 3.0, BMW 3 Kupé (E92) 325i 3.0, BMW 3 Kupé (E92) 316i 1.6, BMW 3 Kupé (E92) 328i 3.0

Postup se může mírně měnit podle designu auta.

Tento tutoriál byl vytvořen na základě procesu výměny pro podobnou součástku na autě: BMW 1 Kupé (E82) 125i 3.0

VÝMĚNA: SENZOR OPOTŘEBENÍ BRZDOVÝCH  
DESTIČEK - BMW 3 KUPÉ (E92). SEZNAM POTŘEBNÝCH  
NÁSTROJŮ:



- Čistič brzd
- Měděné mazivo
- Nástavec č. 10
- Úderová rázová hlavice na matice kol č.17
- Račnový klíč
- Momentový klíč
- Páčidlo
- Klín pod kolo auta

**Koupit nástroje**

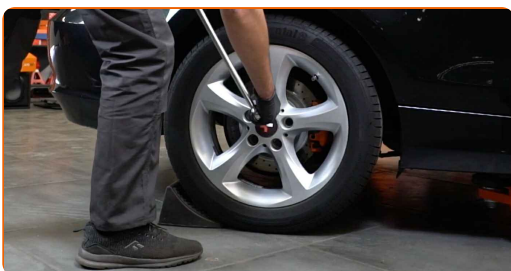
Výměna: senzor opotřebení brzdových destiček - BMW 3 Kupé (E92).  
AUTODOC doporučuje:

- Proces výměny je totožný pro oba senzory opotřebení brzdových destiček na stejné nápravě.
- Upozornění! Před zahájením jakékoliv práce vypněte motor - BMW 3 Kupé (E92).

## VÝMĚNU PROVEĎTE V NÁSLEDUJÍCÍM POŘADÍ:

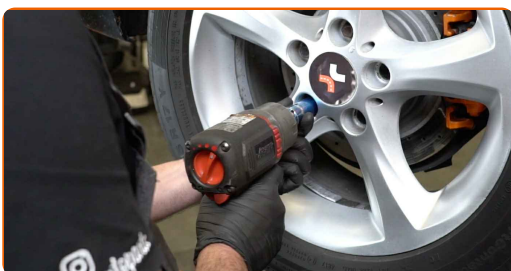
**1** Kola auta zajistěte pomocí klínů.

**2** Uvolněte upevňovací šrouby kola. Použijte rázový nástavec na kolo č. 17.



**3** Zvedněte zadní část vozidla a zajistěte vozidlo na podpěrách.

**4** Odšroubujte šrouby kol.

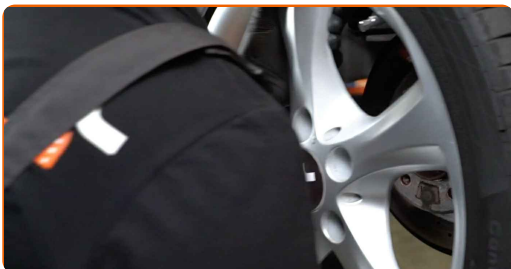


Výměna: senzor opotřebení brzdových destiček - BMW 3 Kupé (E92). Tip:

- Abyste se vyhnuli zranění, při odšroubovávání šroubů držte kolo.

5

Odstraňte kolo.



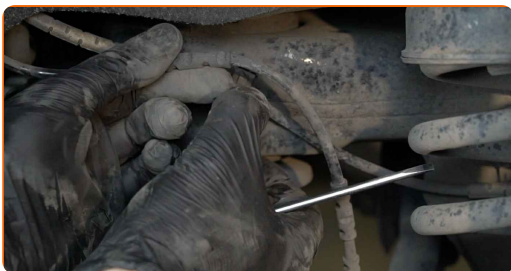
6

Odstraňte senzor opotřebení brzdových destiček z brzdové destičky.



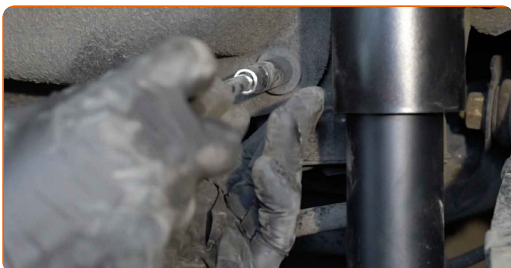
7

Odpojte snímač opotřebení brzdových destiček. Použijte páčidlo.



8

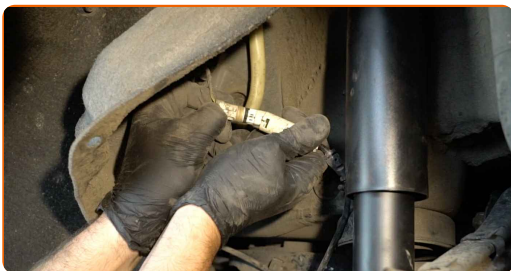
Odšroubujte upevňovací prvky krytu oblouku kola. Použijte nástavec č.10. Použijte ráčnový klíč.



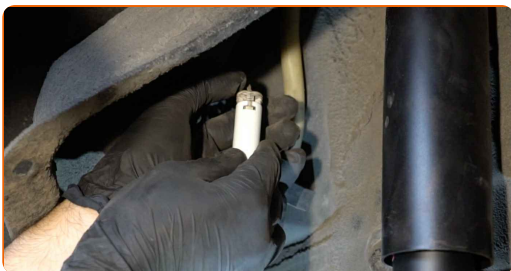
**9** Součástku dejte stranou.



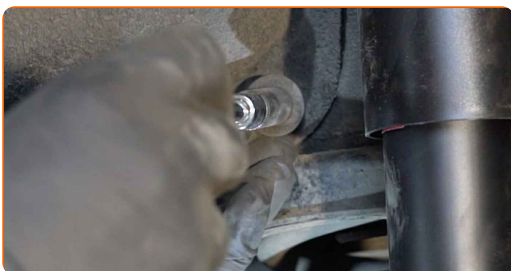
**10** Odpojte konektor snímače opotřebení brzdové destičky.



**11** Zapojte konektor snímače opotřebení brzdové destičky.



**12** Nainstalujte kryt oblouku kola do své montážní pozice. Zašroubujte upevňovací prvky. Použijte nástavec č.10. Použijte ráčnový klíč.



**13** Zapojte snímač opotřebení brzdových destiček.



**14** Nainstalujte senzor opotřebení na brzdové destičky.



**15** Natřete povrch, kde je brzdový kotouč v kontaktu s ráfem kola. Použijte měděné mazivo.



**16** Vyčistěte povrch brzdového kotouče. Použijte čistič brzd.



**Výměna: senzor opotřebení brzdových destiček - BMW 3 Kupé (E92). Tip od AUTODOC:**

- Po aplikaci spreje počkejte několik minut.

**17** Nainstalujte kolo.

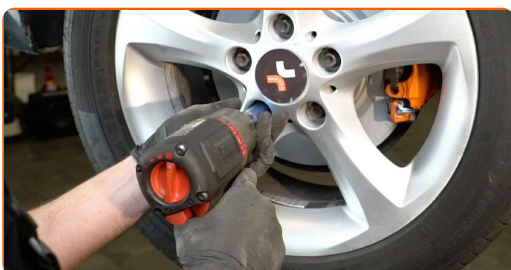


AUTODOC doporučuje:

- Upozornění! Pro vyhnutí se zranění držte kolo při šroubování upevňovacích šroubů na auto. BMW 3 Kupé (E92)

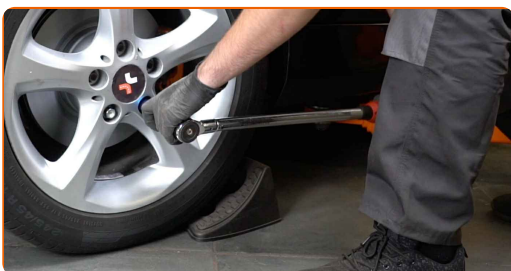
18

Zašroubujte šrouby kol. Použijte rázový nástavec na kolo č. 17.



19

Auto dejte na zem a přišroubujte šrouby v křížovém poradí. Použijte rázový nástavec na kolo č. 17. Použijte momentový klíč. Utáhněte ji točivým momentem 120 Nm.



20

Odstraňte zvedáky a klíny.



**VÝBORNĚ!** 

ZOBRAZIT VÍCE TUTORIÁLŮ



# AUTODOC – NÁHRADNÍ DÍLY NEJVYŠŠÍ KVALITY ZA VÝBORNOU CENU, A TO VŠECHNO ONLINE

AUTODOC MOBILNÍ APLIKACE: ZACHYŤTE SKVĚLÉ AKCE PŘI POHODLNÉM NAKUPOVÁNÍ



**+ AUTODOC**

GET IT ON  
**Google Play**

Download on the  
**App Store**

**Download**

**OBROVSKÝ VÝBĚR NÁHRADNÍCH DÍLŮ PRO VAŠE AUTO**

**SENZOR OPOTŘEBENÍ BRZDOVÝCH DESTIČEK: ŠIROKÝ VÝBĚR**

## **i VYHLÁŠENÍ:**

Dokument obsahuje pouze obecná doporučení, která pro vás mohou být užitečná při svépomocné opravě vašeho auta nebo při výměně některých dílů. AUTODOC nenesе žádnou zodpovědnost za poškození, zranění, škodu na majetku, způsobenou opravou nebo výměnou dílů nesprávným použitím nebo nesprávným pochopením uvedených informací.

AUTODOC nenesе odpovědnost za žádné možné chyby nebo nejasnosti uvedeny v tomto návodu. Uvedené informace mají pouze informativní charakter a nelze je zaměnit s radami od odborníků.

AUTODOC nenesе odpovědnost za nesprávné nebo rizikové používání vybavení, nářadí nebo náhradních dílů. AUTODOC doporučuje výměnu nebo opravu provádět opatrně a přísně dodržovat všechna bezpečnostní pravidla. Pamatujte si: používání dílů nízké kvality nezaručí vašemu autu dostatečnou míru bezpečnosti na silnicích.

© Copyright 2023 – Veškerý obsah na této stránce, zejména texty, fotografie a grafika, je chráněn zákonem o autorských právech. Všechna práva, včetně práva na kopírování, svěření třetím stranám, práva na úpravu a překlad, vlastní společnost AUTODOC SE.