



Jak vyměnit vzpěry kufru
na **BMW 3 Sedan (E90)** –
návod k výměně

PODOBNÝ VIDEO TUTORIÁL



Toto video ukazuje proces výměny podobné součástky na jiném vozidle

Důležité!

Tento proces výměny můžete použít pro model:

BMW 3 Sedan (E90) 320i 2.0, BMW 3 Sedan (E90) 325i 2.5, BMW 3 Sedan (E90) 330i 3.0, BMW 3 Sedan (E90) 320d 2.0, BMW 3 Sedan (E90) 318i 2.0, BMW 3 Sedan (E90) 318d 2.0, BMW 3 Sedan (E90) 330d 3.0, BMW 3 Sedan (E90) 325xi 2.5, BMW 3 Sedan (E90) 330xi 3.0, BMW 3 Sedan (E90) 330xd 3.0, BMW 3 Sedan (E90) 320si 2.0, BMW 3 Sedan (E90) 335i 3.0, BMW 3 Sedan (E90) 335d 3.0, BMW 3 Sedan (E90) 325d 3.0, BMW 3 Sedan (E90) 335xi 3.0, (+ 11)

Postup se může mírně měnit podle designu auta.

Tento tutoriál byl vytvořen na základě procesu výměny pro podobnou součástku na autě: BMW 3 Kupé (E92) 330i 3.0

VÝMĚNA: VZPERY KUFRU - BMW 3 SEDAN (E90).
NÁSTROJE, KTERÉ BUDETE POTŘEBOVAT:



• Víceúčelové mazivo

• Plochý Šroubovák

Koupit nástroje

Výměna: vzpery kufru - BMW 3 Sedan (E90). AUTODOC doporučuje:

- Pravá a levá plynová vzpěra víka kufru by se měly vyměnit současně.
- Proces výměny je totožný pro levou a pravou plynovou vzpěru víka kufru.
- Celý postup práce provedte při vypnutém motoru.

VÝMĚNA: VZPERY KUFRU - BMW 3 SEDAN (E90). DOPORUČENÝ POSTUP KROKŮ:

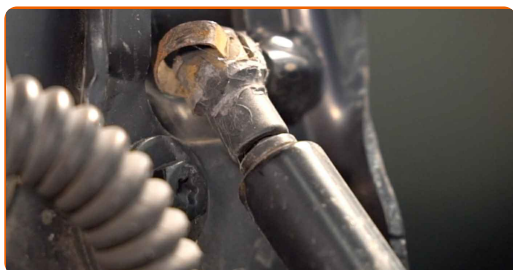
1

Otevřete kapotu.



2

Uvolněte sponu spojující plynovou vzpěru k víku kufru auta. Použijte plochý šroubovák.



3

Uvolněte sponu spojující plynovou vzpěru ke karoserii auta. Použijte plochý šroubovák.



Výměna: vzpěry kufru - BMW 3 Sedan (E90). Doporučují odborníci z AUTODOC:

- Pokud se chcete vyhnout zraněním, během demontáže plynových vzpěr držte víko kufru.

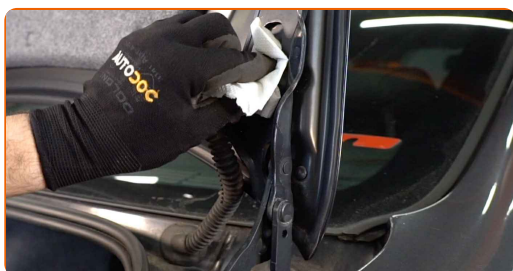
4

Odstraňte plynovou vzpěru víka kufru.



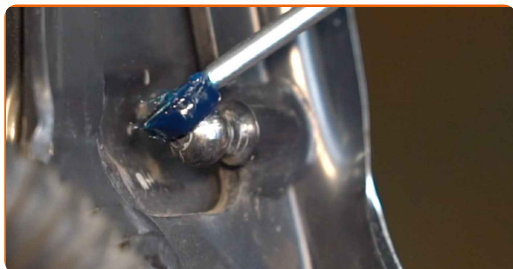
5

Vyčistěte upevňovací prvky plynové vzpěry víka kufru.



6

Natřete upevňovací prvky plynové vzpěry víka kufru. Použijte víceúčelové mazivo.



7

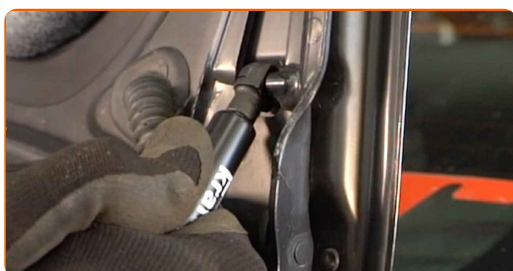
Nainstalujte novou plynovou vzpěru víka kufru.

Výměna: vzpery kufru - BMW 3 Sedan (E90). Profesionálové doporučují:

- Abyste se vyhnuli zraněním, během instalace plynových vzpěr držte víko kufru.

8

Zacvakněte sponu spojující plynovou vzpěru k víku kufru.



9

Zacvakněte sponu spojující plynovou vzpěru ke karoserii auta.



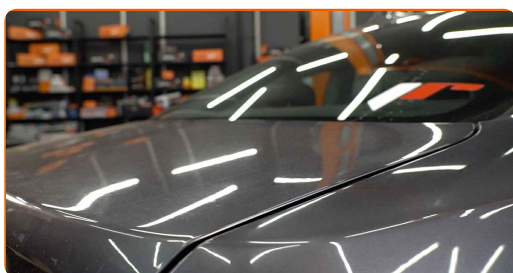
10

Zkontrolujte funkčnost a stav plynových pružin víka kufru po jejich instalaci.



11

Zavřete kryt zavazadlového prostoru.



VÝBORNĚ! 👍

ZOBRAZIT VÍCE TUTORIÁLŮ

AUTODOC – NÁHRADNÍ DÍLY NEJVYŠŠÍ KVALITY ZA VÝBORNOU CENU, A TO VŠECHNO ONLINE

AUTODOC MOBILNÍ APLIKACE: ZACHYŤTE SKVĚLÉ AKCE PŘI POHODLNÉM NAKUPOVÁNÍ



OBROVSKÝ VÝBĚR NÁHRADNÍCH DÍLŮ PRO VAŠE AUTO

VZPERY KUFRA: ŠIROKÝ VÝBĚR

VYHLÁŠENÍ:

Dokument obsahuje pouze obecná doporučení, která pro vás mohou být užitečná při svépomocné opravě vašeho auta nebo při výměně některých dílů. AUTODOC nenesे žádnou zodpovědnost za poškození, zranění, škodu na majetku, způsobenou opravou nebo výměnou dílů nesprávným použitím nebo nesprávným pochopením uvedených informací.

AUTODOC nenesе odpovědnost za žádné možné chyby nebo nejasnosti uvedeny v tomto návodu. Uvedené informace mají pouze informativní charakter a nelze je zaměnit s radami od odborníků.

AUTODOC nenesе odpovědnost za nesprávné nebo rizikové používání vybavení, nářadí nebo náhradních dílů. AUTODOC doporučuje výměnu nebo opravu provádět opatrně a přísně dodržovat všechna bezpečnostní pravidla. Pamatujte si: používání dílů nízké kvality nezaručí vašemu autu dostatečnou míru bezpečnosti na silnicích.

© Copyright 2021 – Veškerý obsah na této stránce, zejména texty, fotografie a grafika, je chráněn zákonem o autorských právech. Všechna práva, včetně práva na kopírování, svěření třetím stranám, práva na úpravu a překlad, vlastní společnost AUTODOC GmbH.