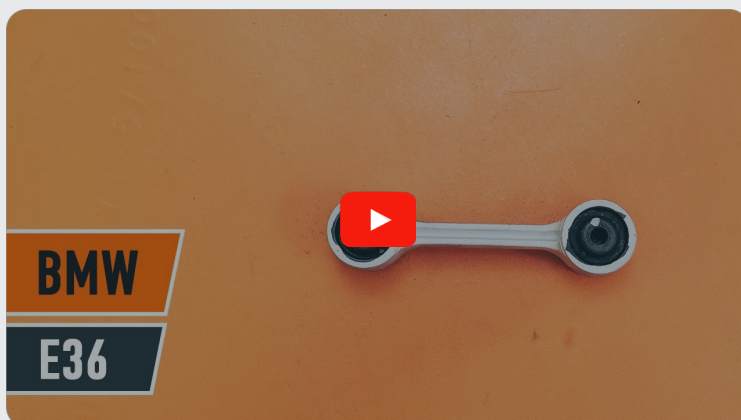




Jak vyměnit zadní tyčky
stabilizátora na **BMW 3
Touring (E36)** – návod k
výměně

PODOBNÝ VIDEO TUTORIÁL



Toto video ukazuje proces výměny podobné součástky na jiném vozidle

Důležité!

Tento proces výměny můžete použít pro model:

BMW 3 Touring (E36) 320i 2.0, BMW 3 Touring (E36) 328i 2.8, BMW 3 Touring (E36) 318tds 1.7, BMW 3 Touring (E36) 325tds 2.5, BMW 3 Touring (E36) 323i 2.5, BMW 3 Touring (E36) 318i 1.8, BMW 3 Touring (E36) 316i 1.6

Postup se může mírně měnit podle designu auta.

Tento tutoriál byl vytvořen na základě procesu výměny pro podobnou součástku na autě: BMW 3 Sedan (E36) 323i 2.5

VÝMĚNA: TYČKY STABILIZÁTORU - BMW 3 TOURING (E36). SEZNAM POTŘEBNÝCH NÁSTROJŮ:



- Drátěný kartáč
- Sprej WD-40
- Čistič brzd
- Měděné mazivo
- Momentový klíč
- Kombinační klíč č.13
- Nástavec č. 13
- Úderová rázová hlavice na matice kol č.17
- Račnový klíč
- Svěrák
- Hydraulický převodový zvedák
- Páčidlo
- Klín pod kolo auta

Koupit nástroje

AUTODOC doporučuje:

- Vyměňte vzpěry stabilizátoru na BMW 3 Touring (E36) v párech.
- Proces výměny je stejný pro obě vzpěry stabilizátoru na stejné nápravě.
- Prosím pozor: všechny práce na autě - BMW 3 Touring (E36) – se musí provádět při vypnutém motoru.

VÝMĚNU PROVEĎTE V NÁSLEDUJÍCÍM POŘADÍ:

1 Kola auta zajistěte pomocí klínů.

2 Uvolněte upevňovací šrouby kola. Použijte rázový nástavec na kolo č. 17.



3 Zvedněte zadní část vozidla a zajistěte vozidlo na podpěrách.

4 Odšroubujte šrouby kol.



AUTODOC doporučuje:

- **Upozornění!** Pro vyhnutí se zranění držte kolo při odšroubovávání upevňovacích šroubů. BMW 3 Touring (E36)

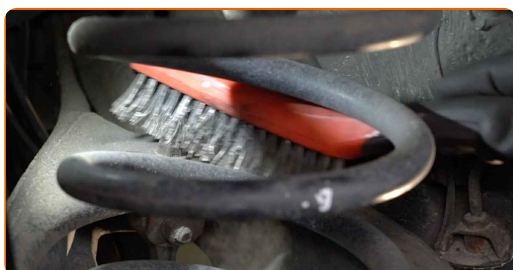
5

Odstraňte kolo.



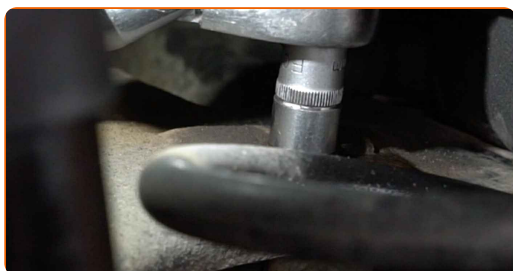
6

Namažte všechna spojení vzpěry stabilizátoru. Použijte drátěný kartáč. Použijte sprej WD-40.



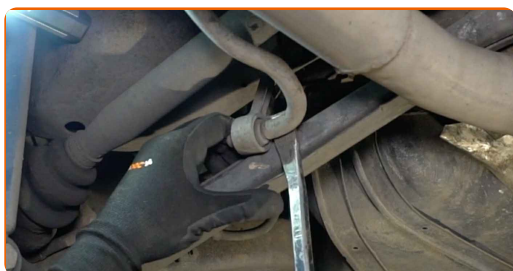
7

Odšroubujte upevňovací prvek spojující stabilizátor s ovládacím ramenem. Použijte nástavec č.13. Použijte ráčnový klíč.



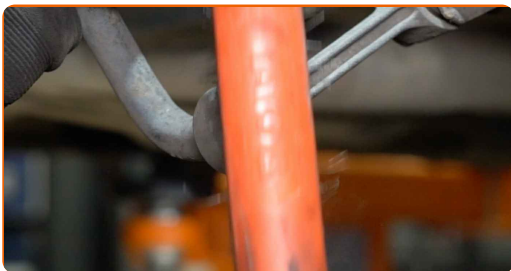
8

Tyčku stabilizátoru dejte stranou. Použijte páčidlo.



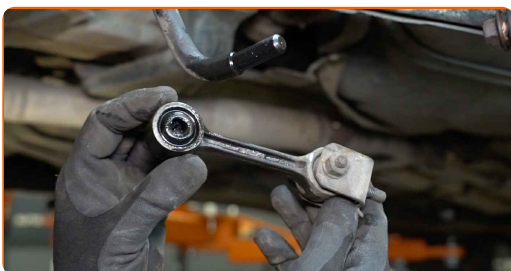
9

Vyčistěte všechna spojení vzpěry stabilizátoru. Použijte drátěný kartáč. Použijte sprej WD-40.



10

Odstraňte stabilizační tyč.



Výměna: tyčky stabilizátoru - BMW 3 Touring (E36). AUTODOC doporučuje:

- Zkontrolujte stav pouzder stabilizátoru. Pokud je to nutné, vyměňte je.

11

Tyčku stabilizátoru chyťte do svěráku.

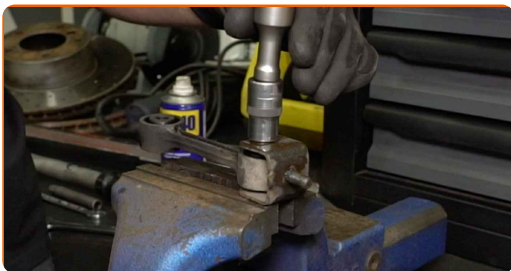
12

Vyčistěte montážní pozice vzpěry stabilizátoru. Použijte drátěný kartáč. Použijte sprej WD-40.



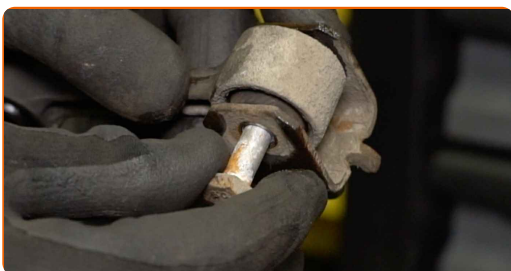
13

Odšroubujte upevňovací prvek držáku tyčky stabilizátoru. Použijte nástavec č.13. Použijte ráčnový klíč.



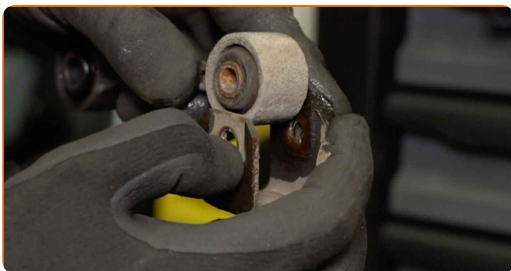
14

Odstraňte upevňovací šroub.



15

Odstraňte držák tyčky stabilizátoru.



16

Uvolněte svěrák a odstraňte tyčku stabilizátoru.

17

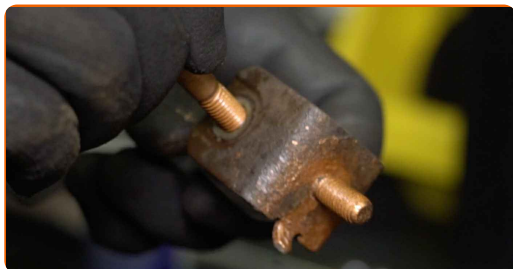
Novou tyčku stabilizátoru chyťte do svěráku.

18

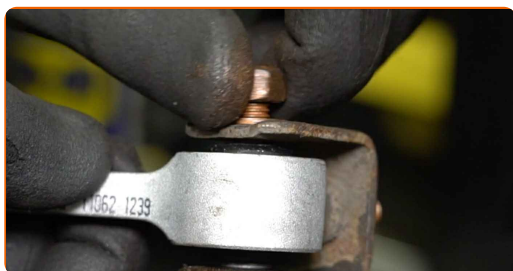
Nainstalujte držák tyčky stabilizátoru.



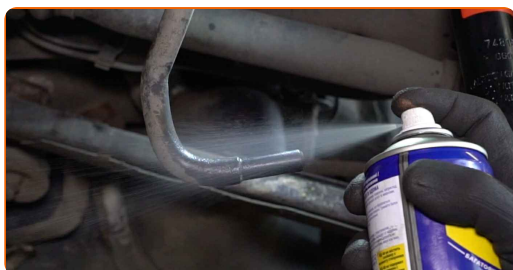
19 Nainstalujte upevňovací šroub.



20 Zašroubujte upevňovací prvek držáku tyčky stabilizátoru. Použijte nástavec č.13. Použijte ráčnový klíč.

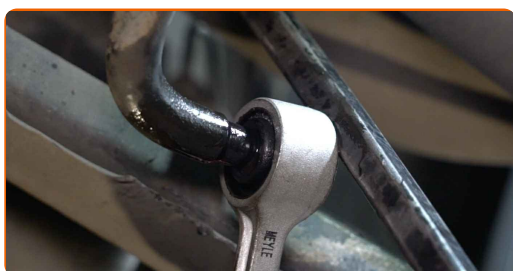


21 Vyčistěte montážní pozice vzpěry stabilizátoru. Použijte drátěný kartáč. Použijte sprej WD-40.



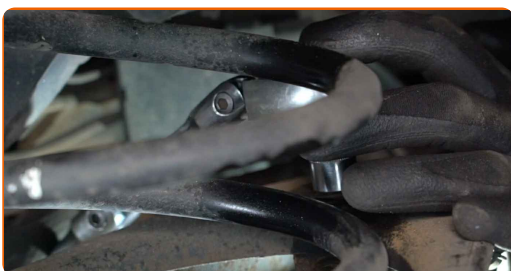
22 Uvolněte svěrák a odstraňte tyčku stabilizátoru.

23 Nainstalujte příčné stabilizační rameno. Použijte páčidlo.

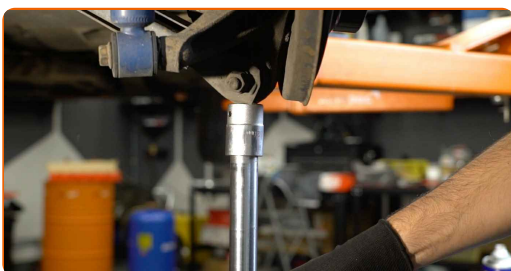


24 Znovu nainstalujte tyčku stabilizátoru do své montážní pozice.

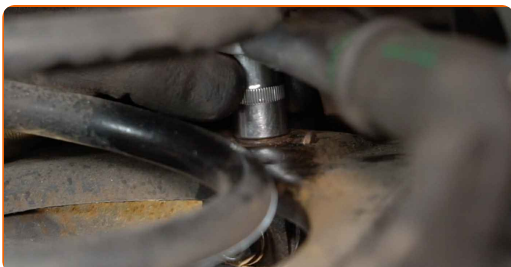
- 25** Zašroubujte upevňovací prvek spojující tyčku stabilizátoru k ovládacímu ramenu. Použijte nástavec č.13. Použijte ráčnový klíč.



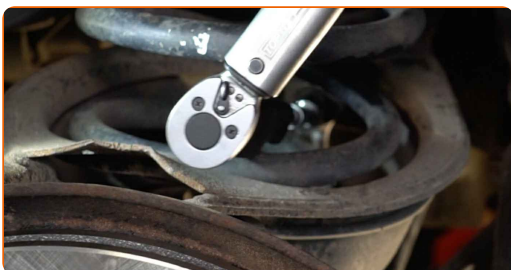
- 26** Podepřete rameno. Použijte zvedák s hydraulickými převody.



- 27** Utáhněte upevňovací prvek spojující stabilizátor s ovládacím ramenem. Použijte nástavec č.13. Použijte momentový klíč. Utáhněte ji točivým momentem 27 Nm.



- 28** Utáhněte upevňovací prvek držáku tyčky stabilizátoru. Použijte kombinační klíč č.13. Použijte nástavec č.13. Použijte momentový klíč. Utáhněte ji točivým momentem 25 Nm.



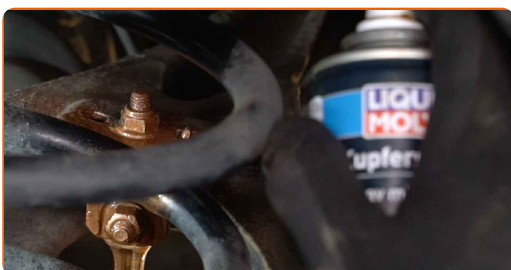
- 29** Odstraňte podpěru zpod ramene.

AUTODOC doporučuje:

- Výměna: tyčky stabilizátoru - BMW 3 Touring (E36). Zvedák na auto dejte dolů hladce, bez trhání, aby se nepoškodily součástky a mechanismy.

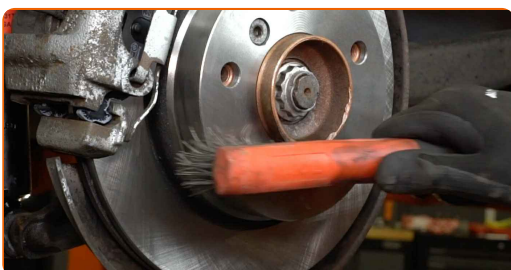
30

Namažte všechna spojení vzpěry stabilizátoru. Použijte měděné mazivo.



31

Vyčistěte montážní otvor disku kola. Použijte drátěný kartáč.



32

Natřete povrch, kde je brzdový kotouč v kontaktu s ráfem kola. Použijte měděné mazivo.



33

Vyčistěte povrch brzdového kotouče. Použijte čistič brzd.



AUTODOC doporučuje:

- **Výměna: tyčky stabilizátoru - BMW 3 Touring (E36).** Po aplikování spreje několik minut počkejte.

34

Nainstalujte kolo.



AUTODOC doporučuje:

- **Upozornění!** Pro vyhnutí se zranění držte kolo při odšroubovávání upevňovacích šroubů. BMW 3 Touring (E36)

35

Zašroubujte šrouby kol. Použijte rázový nástavec na kolo č. 17.



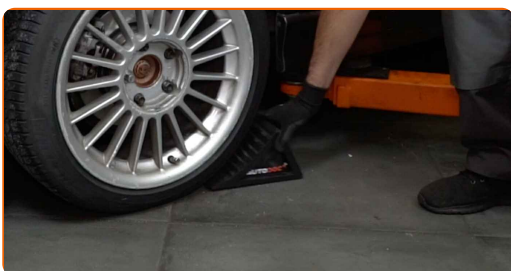
36

Auto dejte na zem a přišroubujte šrouby v křížovém poradí. Použijte rázový nástavec na kolo č. 17. Použijte momentový klíč. Utáhněte ji točivým momentem 120 Nm.



37

Odstraňte zvedáky a klíny.



VÝBORNĚ! 

ZOBRAZIT VÍCE TUTORIÁLŮ

AUTODOC – NÁHRADNÍ DÍLY NEJVYŠŠÍ KVALITY ZA VÝBORNOU CENU, A TO VŠECHNO ONLINE

AUTODOC MOBILNÍ APLIKACE: ZACHYŤTE SKVĚLÉ AKCE PŘI POHODLNÉM NAKUPOVÁNÍ



AUTODOC

GET IT ON
Google Play

Download on the
App Store

Download

OBROVSKÝ VÝBĚR NÁHRADNÍCH DÍLŮ PRO VAŠE AUTO

TYČKY STABILIZÁTORU: ŠIROKÝ VÝBĚR

i VYHLÁŠENÍ:

Dokument obsahuje pouze obecná doporučení, která pro vás mohou být užitečná při svépomocné opravě vašeho auta nebo při výměně některých dílů. AUTODOC nenesе žádnou zodpovědnost za poškození, zranění, škodu na majetku, způsobenou opravou nebo výměnou dílů nesprávným použitím nebo nesprávným pochopením uvedených informací.

AUTODOC nenesе odpovědnost za žádné možné chyby nebo nejasnosti uvedeny v tomto návodu. Uvedené informace mají pouze informativní charakter a nelze je zaměnit s radami od odborníků.

AUTODOC nenesе odpovědnost za nesprávné nebo rizikové používání vybavení, nářadí nebo náhradních dílů. AUTODOC doporučuje výměnu nebo opravu provádět opatrně a přísně dodržovat všechna bezpečnostní pravidla. Pamatujte si: používání dílů nízké kvality nezaručí vašemu autu dostatečnou míru bezpečnosti na silnicích.

© Copyright 2022 – Veškerý obsah na této stránce, zejména texty, fotografie a grafika, je chráněn zákonem o autorských právech. Všechna práva, včetně práva na kopírování, svěření třetím stranám, práva na úpravu a překlad, vlastní společnost AUTODOC GmbH.