



Jak vyměnit zadní
brzdové kotouče na
BMW 3 Touring (E91) –
návod k výměně

PODOBNÝ VIDEO TUTORIÁL



Toto video ukazuje proces výměny podobné součástky na jiném vozidle

Důležité!

Tento proces výměny můžete použít pro model:

BMW 3 Touring (E91) 330i 3.0, BMW 3 Touring (E91) 330d 3.0, BMW 3 Touring (E91) 330xi 3.0, BMW 3 Touring (E91) 330xd 3.0, BMW 3 Touring (E91) 335i 3.0, BMW 3 Touring (E91) 335d 3.0, BMW 3 Touring (E91) 325d 3.0, BMW 3 Touring (E91) 335xi 3.0, BMW 3 Touring (E91) 330d xDrive 3.0, BMW 3 Touring (E91) 330i xDrive 3.0, BMW 3 Touring (E91) 335i xDrive 3.0, BMW 3 Touring (E91) 330 i

Postup se může mírně měnit podle designu auta.

Tento tutoriál byl vytvořen na základě procesu výměny pro podobnou součástku na autě: BMW 3 Kupé (E92) 330i 3.0

VÝMĚNA: BRZDOVÉHO KOTOUČE - BMW 3 TOURING (E91). SEZNAM POTŘEBNÝCH NÁSTROJŮ:



- Drátěný kartáč
- Sprej WD-40
- Čistič brzd
- Měděné mazivo
- HEX nástavec č. H5
- HEX nástavec č. H7
- Nástavec č. 17
- Úderová rázová hlavice na matice kol č.17
- Přípravek na zatlačení brzdových pístků
- Račnový klíč
- Momentový klíč
- Vratidlo
- Páčidlo
- Nárazový šroubovák
- Gumové kladivo
- Kryt na blatník
- Klín pod kolo auta

Koupit nástroje

Výměna: brzdového kotouče - BMW 3 Touring (E91). Tip od odborníků z AUTODOC:

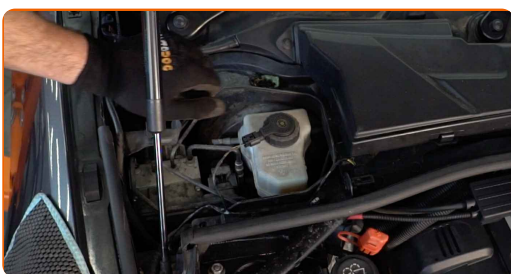
- Vyměňte brzdové kotouče na autě BMW 3 Touring (E91) v kompletním setu na každé nápravě, bez ohledu na stav jednotlivých komponentů. Zaručí to rovnoměrné brzdění.
- Proces výměny je stejný pro oba brzdové kotouče na stejné nápravě.
- Při výměně brzdových kotoučů vždy vyměňte i brzdové destičky.
- Upozornění! Před zahájením jakékoliv práce vypněte motor - BMW 3 Touring (E91).

VÝMĚNU PROVEĎTE V NÁSLEDUJÍCÍM POŘADÍ:

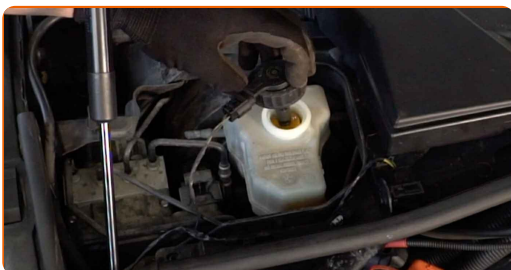
1 Otevřete kapotu.

2 Na ochranu laku a barvy a plastových prvků auta použijte ochranné kryty na blatníky.

3 Odstraňte kryt ramene stěrače.

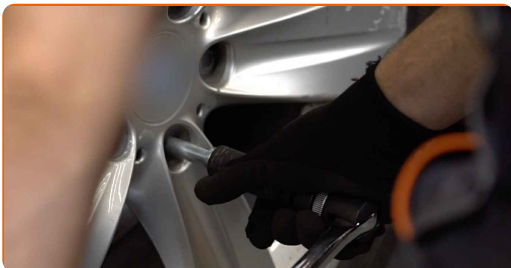


4 Odšroubujte uzávěr nádržky brzdové kapaliny.



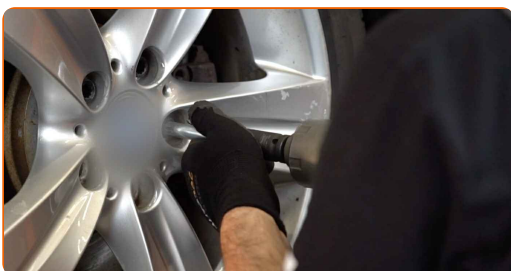
5 Kola auta zajistěte pomocí klínů.

6 Uvolněte upevňovací šrouby kola. Použijte rázový nástavec na kolo č. 17.



7 Zvedněte zadní část vozidla a zajistěte vozidlo na podpěrách.

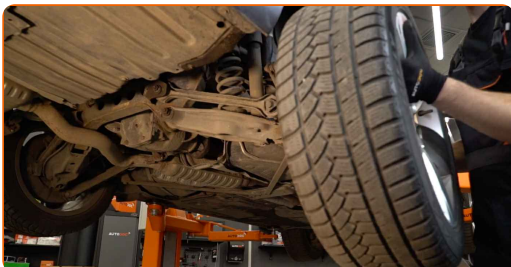
8 Odšroubujte šrouby kol.



Výměna: brzdového kotouče - BMW 3 Touring (E91). AUTODOC doporučuje:

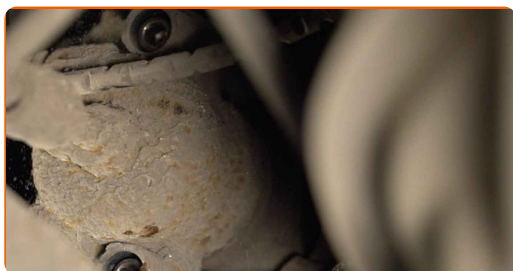
- Abyste se vyhnuli zranění, při odšroubování šroubů držte kolo.

9 Odstraňte kolo.



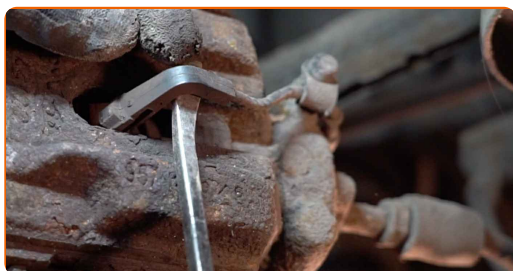
10

Odstraňte krytky prachového pouzdra vodících závlaček brzdového třmenu. Použijte páčidlo.



11

Odpojte snímač opotřebení brzdových destiček. Použijte páčidlo.

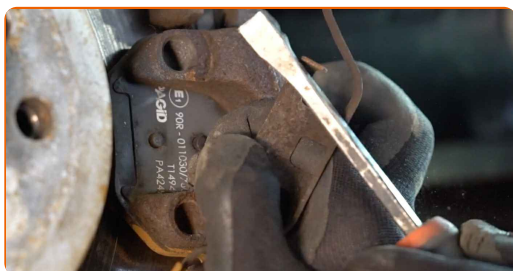


Pozor!

- Některá auta nemají snímač opotřebení brzdové destičky.

12

Odpojte zádržnou pružinu brzdového třmenu. Použijte páčidlo.



13

Odšroubujte upevnění brzdového třmenu. Použijte imbusový klíč č. H7. Použijte ráčnový klíč.



14

Rozšiřte brzdové destičky. Použijte páčidlo.



15

Odstraňte brzdový třmen.



Výměna: brzdového kotouče - BMW 3 Touring (E91). Doporučují odborníci z AUTODOC:

- Přivažte třmen k zavěšení kol nebo ke karoserii drátkem bez odpojení od brzdové hadičky, aby se předešlo ztrátě tlaku v brzdovém systému.
- Ujistěte se, že brzdový třmen nevisí na brzdové hadičce.
- Po odstranění brzdového třmenu nestláčejte brzdový pedál. Vypadl by totiž píst z brzdového válce, vylila by se brzdová kapalina a systém by ztratil tlak.
- Zkontrolujte držák brzdového třmenu, vodící závlačky brzdového třmenu a pouzdra. Vyčistěte je. Pokud je to nutné, vyměňte je.

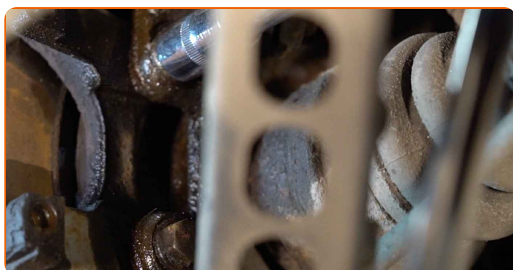
16 Odstraňte brzdové destičky.



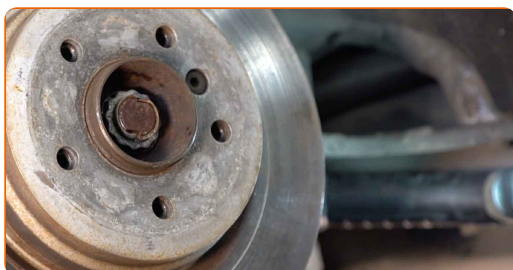
17 Vyčistěte upevňovací prvky držáku brzdového třmenu. Použijte drátěný kartáč. Použijte sprej WD-40.



18 Odšroubujte upevnění svorky brzdového třmenu. Použijte nástavec č.17. Použijte vratidlo.

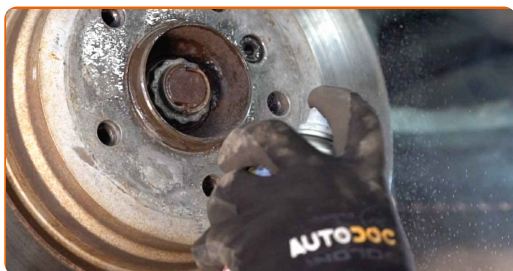


19 Odstraňte svorku třmenu.



20

Vyčistěte upevňovací prvky brzdového kotouče. Použijte drátěný kartáč. Použijte sprej WD-40.



21

Odšroubujte upevnění brzdového kotouče. Použijte imbusový klíč č. H5. Použijte nárazový šroubovák.



22

Odstraňte brzdový kotouč.



Výměna: brzdového kotouče - BMW 3 Touring (E91). Tip od AUTODOC:

- Pokud je to nutné, použijte gumové kladivo.

23

Vyčistěte náboj. Použijte drátěný kartáč. Natřete kontaktní povrch. Použijte měděné mazivo.

24 Nainstalujte brzdový kotouč.



25 Upevněte upevnění brzdového kotouče. Použijte imbusový klíč č. H5. Použijte momentový klíč. Utáhněte ji točivým momentem 16 Nm.



26 Očistěte brzdový třmen od prachu a špíny. Použijte drátěný kartáč. Použijte čistič brzd.



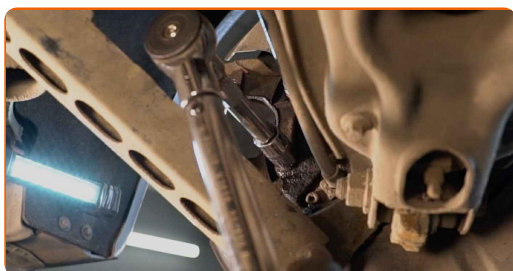
AUTODOC doporučuje:

- **Výměna: brzdového kotouče - BMW 3 Touring (E91).** Po aplikování spreje několik minut počkejte.

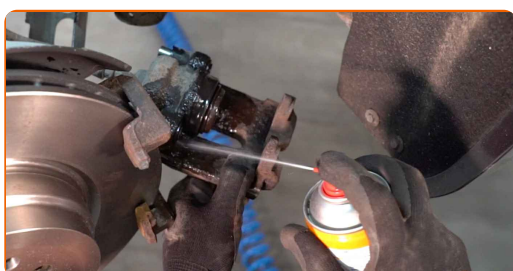
27 Nainstalujte svorku brzdového třmenu.



- 28 Upevněte svorku brzdového třmenu. Použijte nástavec č.17. Použijte momentový klíč. Utáhněte ji točivým momentem 65 Nm.



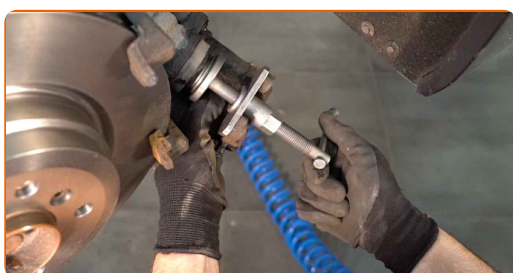
- 29 Natřete píst brzdového třmenu. Použijte čistič brzd.



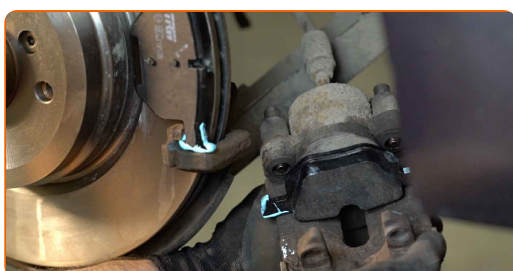
Výměna: brzdového kotouče - BMW 3 Touring (E91). Tip:

- Po aplikaci spreje počkejte několik minut.

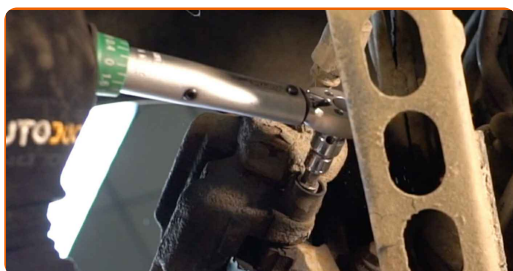
- 30 Zatlačte píst brzdového třmenu. Použijte přípravek na zatlačení brzdových pístků.



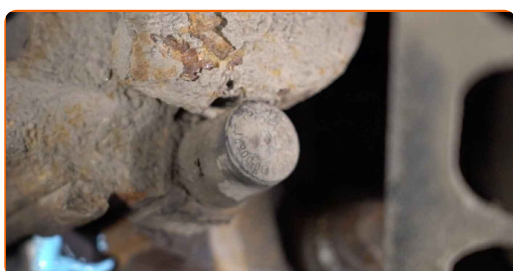
- 31 Nainstalujte brzdové destičky.



- 32** Nainstalujte brzdový třmen a upevněte jej. Použijte imbusový klíč č. H7. Použijte momentový klíč. Utáhněte ji točivým momentem 30 Nm.



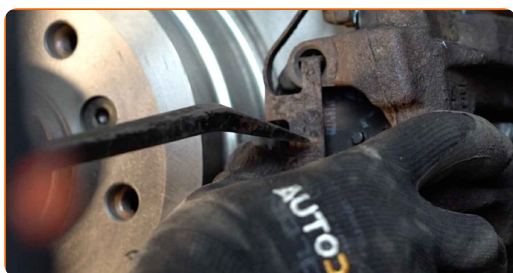
- 33** Nainstalujte krytky prachového pouzdra vodících závlaček brzdového třmenu.



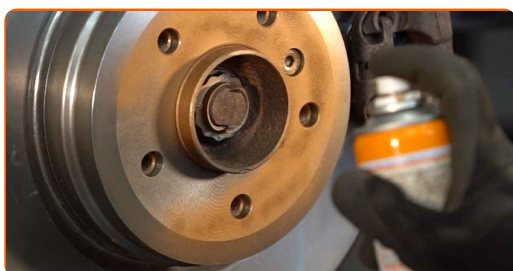
- 34** Zapojte snímač opotřebení brzdových destiček.



- 35** Nainstalujte zádržnou pružinu brzdového třmenu. Použijte páčidlo.



- 36** Natřete povrch, kde je brzdový kotouč v kontaktu s ráfem kola. Použijte měděné mazivo.



37 Vyčistěte povrch brzdového kotouče. Použijte čistič brzd.



AUTODOC doporučuje:

- **Výměna: brzdového kotouče - BMW 3 Touring (E91).** Po aplikování spreje několik minut počkejte.

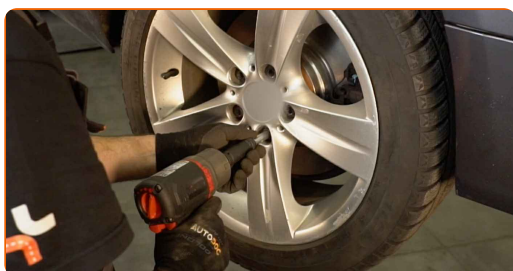
38 Nainstalujte kolo.



Výměna: brzdového kotouče - BMW 3 Touring (E91). Doporučují odborníci z AUTODOC:

- K zabránění zranění držte kolo při šroubování upevňovacích šroubů.

39 Zašroubujte šrouby kol. Použijte rázový nástavec na kolo č. 17.



- 40** Auto dejte na zem a přišroubujte šrouby v křížovém poradí. Použijte momentový klíč. Utáhněte ji točivým momentem 120 Nm.



- 41** Odstraňte zvedáky a klíny.

AUTODOC doporučuje:

- BMW 3 Touring (E91) - Několikrát zatlačte brzdový pedál při vypnutém motoru, dokud nebudete cítit, že začne tvořit odpor.
- Zkontrolujte stav a hladinu brzdové kapaliny v expanzní nádrži a je-li to nutné, doplňte ji.

- 42** Utáhněte uzávěr nádržky brzdové kapaliny.



- 43** Nainstalujte kryt ramene stěrače.



44 Odstraňte ochranný kryt blatníku.

45 Zavřete kapotu.

VÝBORNĚ! 

ZOBRAZIT VÍCE TUTORIÁLŮ

AUTODOC – NÁHRADNÍ DÍLY NEJVYŠŠÍ KVALITY ZA VÝBORNOU CENU, A TO VŠECHNO ONLINE

AUTODOC MOBILNÍ APLIKACE: ZACHYŤTE SKVĚLÉ AKCE PŘI POHODLNÉM NAKUPOVÁNÍ



OBROVSKÝ VÝBĚR NÁHRADNÍCH DÍLŮ PRO VAŠE AUTO

BRZDOVÉ KOTOUČE: ŠIROKÝ VÝBĚR

i VYHLÁŠENÍ:

Dokument obsahuje pouze obecná doporučení, která pro vás mohou být užitečná při svépomocné opravě vašeho auta nebo při výměně některých dílů. AUTODOC nenesे žádnou zodpovědnost za poškození, zranění, škodu na majetku, způsobenou opravou nebo výměnou dílů nesprávným použitím nebo nesprávným pochopením uvedených informací.

AUTODOC nenesе odpovědnost za žádné možné chyby nebo nejasnosti uvedeny v tomto návodu. Uvedené informace mají pouze informativní charakter a nelze je zaměnit s radami od odborníků.

AUTODOC nenesе odpovědnost za nesprávné nebo rizikové používání vybavení, nářadí nebo náhradních dílů. AUTODOC doporučuje výměnu nebo opravu provádět opatrně a přísně dodržovat všechna bezpečnostní pravidla. Pamatujte si: používání dílů nízké kvality nezaručí vašemu autu dostatečnou míru bezpečnosti na silnicích.

© Copyright 2023 – Veškerý obsah na této stránce, zejména texty, fotografie a grafika, je chráněn zákonem o autorských právech. Všechna práva, včetně práva na kopírování, svěření třetím stranám, práva na úpravu a překlad, vlastní společnost AUTODOC SE.