



Jak vyměnit přední
brzdové destičky na
BMW 5 Sedan (E60) –
návod k výměně

PODOBNÝ VIDEO TUTORIÁL



Toto video ukazuje proces výměny podobné součástky na jiném vozidle

Důležité!

Tento proces výměny můžete použít pro model:

BMW 5 Sedan (E60) 525i 2.5, BMW 5 Sedan (E60) 520i 2.2, BMW 5 Sedan (E60) 525d 2.5, BMW 5 Sedan (E60) 523i 2.5, BMW 5 Sedan (E60) 520d 2.0, BMW 5 Sedan (E60) 525xi 2.5, BMW 5 Sedan (E60) 525d 3.0, BMW 5 Sedan (E60) 525xd 3.0, BMW 5 Sedan (E60) 520i 2.0, BMW 5 Sedan (E60) 523i 2.5 (N53 B25 A)

Postup se může mírně měnit podle designu auta.

Tento tutoriál byl vytvořen na základě procesu výměny pro podobnou součástku na autě: BMW 1 Kupé (E82) 125i 3.0

**VÝMĚNA: BRZDOVÉ DESTIČKY - BMW 5 SEDAN (E60).
NÁSTROJE, KTERÉ MOŽNÁ BUDETE POTŘEBOVAT:**



- Drátěný kartáč
- Sprej WD-40
- Čistič brzd
- Pasta proti pískání brzd
- Měděné mazivo
- HEX nástavec č. H7
- Úderová rázová hlavice na matice kol č.17
- Račnový klíč
- Momentový klíč
- Přípravek na zatlačení brzdových pístků
- Páčidlo
- Kryt na blatník
- Klín pod kolo auta

Koupit nástroje

Výměna: brzdové destičky - BMW 5 Sedan (E60). Doporučují odborníci z AUTODOC:

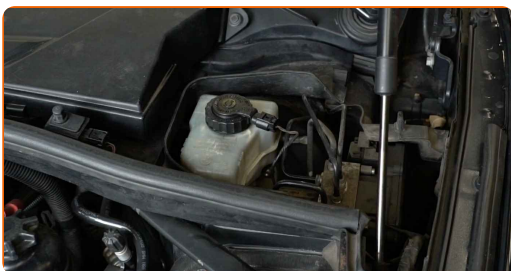
- Výměnu brzdových destiček provádějte v setu; vždy vyměňte všechny destičky na jedné nápravě. Umožní to efektivnější brzdění.
- Proces výměny je stejný pro všechny brzdové destičky na stejné nápravě.
- Celý postup práce proveďte při vypnutém motoru.

VÝMĚNA: BRZDOVÉ DESTIČKY - BMW 5 SEDAN (E60). POSTUPOJTE PODLE NÁSLEDUJÍCÍHO PROCESU:

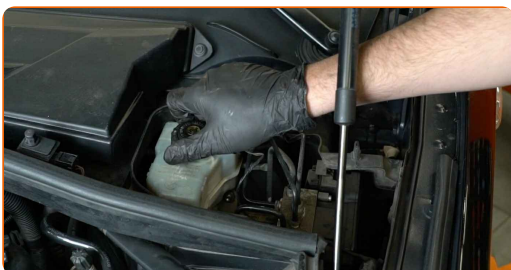
1 Otevřete kapotu.

2 Na ochranu laku a barvy a plastových prvků auta použijte ochranné kryty na blatníky.

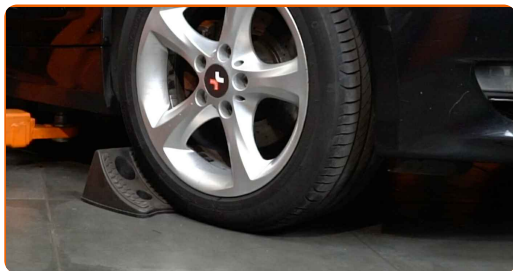
3 Odstraňte kryt ramene stěrače.



4 Odšroubujte uzávěr nádržky brzdové kapaliny.



5 Kola auta zajistěte pomocí klínů.

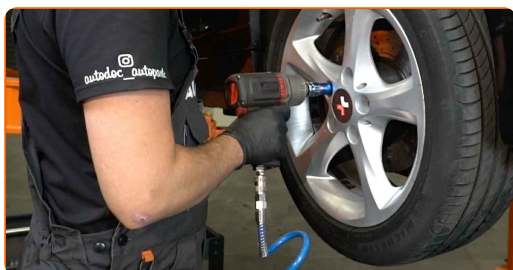


6 Uvolněte upevňovací šrouby kola. Použijte rázový nástavec na kolo č. 17.



7 Zvedněte přední část vozidla a zajistěte vozidlo na podpěrách.

8 Odšroubujte šrouby kol.



Výměna: brzdové destičky - BMW 5 Sedan (E60). Tip:

- Abyste se vyhnuli zranění, při odšroubovávání šroubů držte kolo.

9

Odstraňte kolo.



10

Rozšiřte brzdové destičky. Použijte páčidlo.



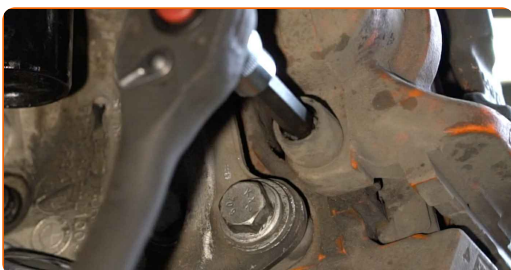
11

Odstraňte krytky prachového pouzdra vodících závlaček brzdového třmenu. Použijte páčidlo.



12

Odšroubujte upevnění brzdového třmenu. Použijte imbusový klíč č. H7. Použijte ráčnový klíč.



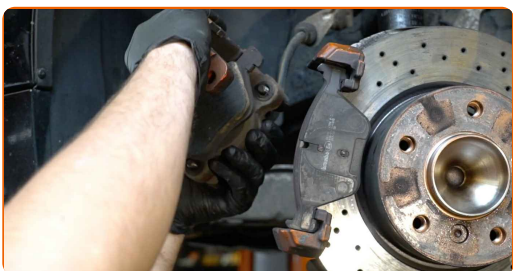
13

Odpojte zádržnou pružinu brzdového třmenu. Použijte páčidlo.



14

Odstraňte brzdový třmen.



Výměna: brzdové destičky - BMW 5 Sedan (E60). Tip od odborníků z AUTODOC:

- Přivažte třmen k zavěšení kol nebo ke karoserii drátkem bez odpojení od brzdové hadičky, aby se předešlo ztrátě tlaku v brzdovém systému.
- Ujistěte se, že brzdový třmen nevisí na brzdové hadičce.
- Po odstranění brzdového třmenu nestláchejte brzdový pedál. Vypadl by totiž píst z brzdového válce, vylila by se brzdová kapalina a systém by ztratil tlak.
- Zkontrolujte držák brzdového třmenu, vodící závlačky brzdového třmenu a pouzdra. Vyčistěte je. Pokud je to nutné, vyměňte je.

15

Odstraňte brzdové destičky.



AUTODOC doporučuje:

- Změřte tloušťku brzdového kotouče. Při dosažení hodnot opotřebení je třeba kotouče vyměnit.

16

Očistěte brzdový třmen od prachu a špíny. Použijte drátěný kartáč. Použijte čistič brzd.

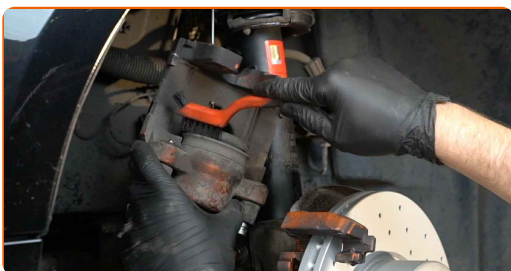


AUTODOC doporučuje:

- Výměna: brzdové destičky - BMW 5 Sedan (E60). Po aplikování spreje několik minut počkejte.

17

Natřete píst brzdového třmenu. Použijte čistič brzd.



Výměna: brzdové destičky - BMW 5 Sedan (E60). Tip:

- Po aplikaci spreje počkejte několik minut.

18

Zatlačte píst brzdového třmenu. Použijte přípravek na zatlačení brzdových pístků.



19

Natřete brzdové destičky v místě, kde se jejich povrch dostává do kontaktu s držákem brzdového třmenu. Použijte pastu proti pískání brzd.



Výměna: brzdové destičky - BMW 5 Sedan (E60). Tip od AUTODOC:

- Před instalací destiček se ujistěte, že povrch kotouče je čistý.

20

Nainstalujte nové brzdové destičky.



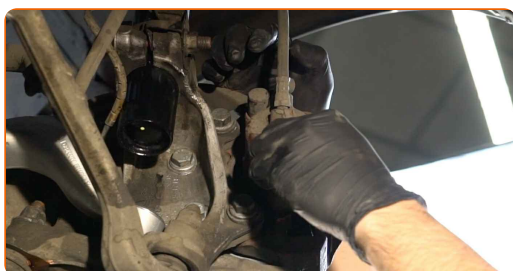
Výměna: brzdové destičky - BMW 5 Sedan (E60). Doporučují odborníci z AUTODOC:

- Ujistěte se, že jsou destičky instalovány obložením směrem ke kotoučům.

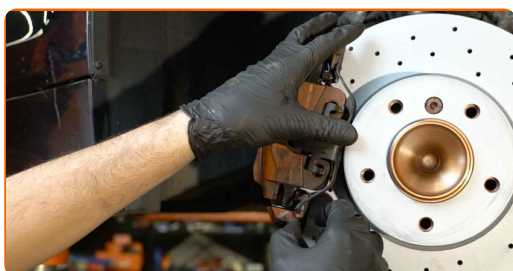
21 Nainstalujte brzdový třmen a upevněte jej. Použijte imbusový klíč č. H7. Použijte momentový klíč. Utáhněte ji točivým momentem 30 Nm.



22 Nainstalujte krytky prachového pouzdra vodičích závlaček brzdového třmenu.



23 Nainstalujte zádržnou pružinu brzdového třmenu.



24 Natřete povrch, kde je brzdový kotouč v kontaktu s ráfem kola. Použijte měděné mazivo.



25

Vyčistěte povrch brzdového kotouče. Použijte čistič brzd.



AUTODOC doporučuje:

- **Výměna: brzdové destičky - BMW 5 Sedan (E60).** Po aplikování spreje několik minut počkejte.

26

Nainstalujte kolo.



Výměna: brzdové destičky - BMW 5 Sedan (E60). Profesionálové doporučují:

- K zabránění zranění držte kolo při šroubování upevňovacích šroubů.

27

Zašroubujte šrouby kol. Použijte rázový nástavec na kolo č. 17.



- 28** Auto dejte na zem a přišroubujte šrouby v křížovém poradí. Použijte rázový nástavec na kolo č. 17. Použijte momentový klíč. Utáhněte ji točivým momentem 120 Nm.



- 29** Odstraňte zvedáky a klíny.



AUTODOC doporučuje:

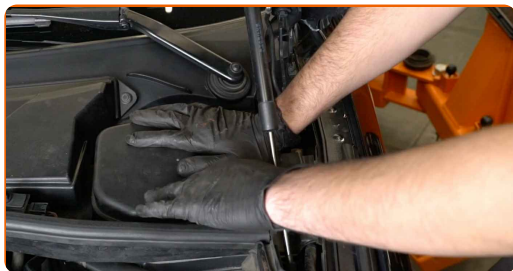
- **Důležité!** Výměna: brzdové destičky - BMW 5 Sedan (E60). Zkontrolujte hladinu brzdové kapaliny v nádržce a v případě potřeby ji doplňte.

- 30** Utáhněte uzávěr nádržky brzdové kapaliny.



31

Nainstalujte kryt ramene stěrače.



32

Odstraňte ochranný kryt blatníku.

33

Zavřete kapotu.

Výměna: brzdové destičky - BMW 5 Sedan (E60). Doporučují odborníci z AUTODOC:

- Bez nastartování motoru stlačte brzdový pedál několikrát, dokud nebudete cítit značný odpor.
- Prvních 150 až 200 km po výměně brzdových destiček brzděte opatrně a pomalu. Vyhněte se zbytečnému a prudkému brzdění až do úplného zastavení.

VÝBORNĚ! 

ZOBRAZIT VÍCE TUTORIÁLŮ

AUTODOC – NÁHRADNÍ DÍLY NEJVYŠŠÍ KVALITY ZA VÝBORNOU CENU, A TO VŠECHNO ONLINE

AUTODOC MOBILNÍ APLIKACE: ZACHYŤTE SKVĚLÉ AKCE PŘI POHODLNÉM NAKUPOVÁNÍ



OBROVSKÝ VÝBĚR NÁHRADNÍCH DÍLŮ PRO VAŠE AUTO

BRZDOVÉ DESTIČKY: ŠIROKÝ VÝBĚR

(i) VYHLÁŠENÍ:

Dokument obsahuje pouze obecná doporučení, která pro vás mohou být užitečná při svépomocné opravě vašeho auta nebo při výměně některých dílů. AUTODOC nenesे žádnou zodpovědnost za poškození, zranění, škodu na majetku, způsobenou opravou nebo výměnou dílů nesprávným použitím nebo nesprávným pochopením uvedených informací.

AUTODOC nenesе odpovědnost za žádné možné chyby nebo nejasnosti uvedeny v tomto návodu. Uvedené informace mají pouze informativní charakter a nelze je zaměnit s radami od odborníků.

AUTODOC nenesе odpovědnost za nesprávné nebo rizikové používání vybavení, nářadí nebo náhradních dílů. AUTODOC doporučuje výměnu nebo opravu provádět opatrně a přísně dodržovat všechna bezpečnostní pravidla. Pamatujte si: používání dílů nízké kvality nezaručí vašemu autu dostatečnou míru bezpečnosti na silnicích.

© Copyright 2023 – Veškerý obsah na této stránce, zejména texty, fotografie a grafika, je chráněn zákonem o autorských právech. Všechna práva, včetně práva na kopírování, svěření třetím stranám, práva na úpravu a překlad, vlastní společnost AUTODOC SE.