



Jak vyměnit kulový čep  
řízení na **BMW 5 Touring**  
**(E39)** – návod k výměně

## PODOBNÝ VIDEO TUTORIÁL



Toto video ukazuje proces výměny podobné součástky na jiném vozidle

### **Důležité!**

Tento proces výměny můžete použít pro model:

BMW 5 Touring (E39) 520i 2.0, BMW 5 Touring (E39) 523i 2.5, BMW 5 Touring (E39) 540i 4.4, BMW 5 Touring (E39) 528i 2.8, BMW 5 Touring (E39) 530d 3.0, BMW 5 Touring (E39) 525tds 2.5, BMW 5 Touring (E39) 520d 2.0, BMW 5 Touring (E39) 525d 2.5, BMW 5 Touring (E39) 520i 2.2, BMW 5 Touring (E39) 525i 2.5, BMW 5 Touring (E39) 530i 3.0

Postup se může mírně měnit podle designu auta.

Tento tutoriál byl vytvořen na základě procesu výměny pro podobnou součástku na autě: BMW 5 Sedan (E39) 520i 2.0

## VÝMĚNA: KULOVÉHO ČEPU ŘÍZENÍ - BMW 5 TOURING (E39). SEZNAM POTŘEBNÝCH NÁSTROJŮ:



- Drátěný kartáč
- Sprej WD-40
- Čistič brzd
- Měděné mazivo
- Kombinační klíč č.18
- Kombinační klíč č.23
- Kombinační klíč č.24
- Nástavec č. 18
- Úderová rázová hlavice na matice kol č.17
- Momentový klíč
- Posuvné měřidlo
- Stahovák kulového čepu
- Hydraulický převodový zvedák
- Klín pod kolo auta

**Koupit nástroje**

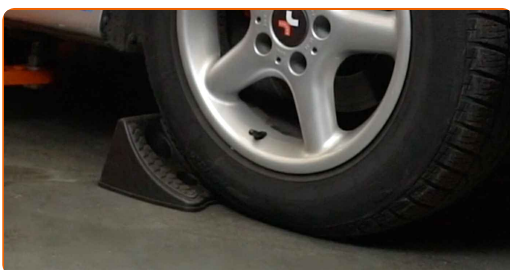
## Výměna: kulového čepu řízení - BMW 5 Touring (E39). Profesionálové doporučují:

- Čepy táhla řízení vyměňte v páru.
- Proces výměny je totožný pro levý a pravý čep táhla řízení.
- Prosím pozor: všechny práce na autě - BMW 5 Touring (E39) – se musí provádět při vypnutém motoru.

## VÝMĚNU PROVEĎTE V NÁSLEDUJÍCÍM POŘADÍ:

1

Kola auta zajistěte pomocí klínů.



2

Uvolněte upevňovací šrouby kola. Použijte rázový nástavec na kolo č. 17.



3

Zvedněte přední část vozidla a zajistěte vozidlo na podpěrách.

4

Odšroubujte šrouby kol.

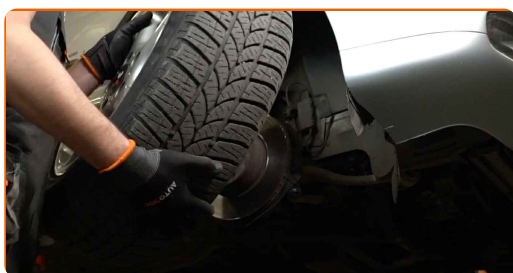


Výměna: kulového čepu řízení - BMW 5 Touring (E39). AUTODOC doporučuje:

- Abyste se vyhnuli zranění, při odšroubovávání šroubů držte kolo.

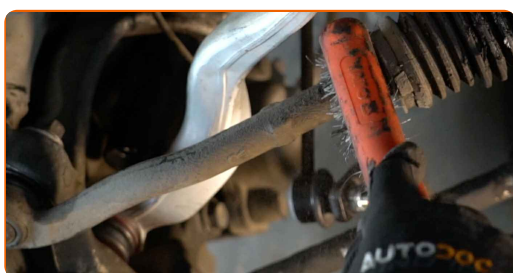
5

Odstraňte kolo.

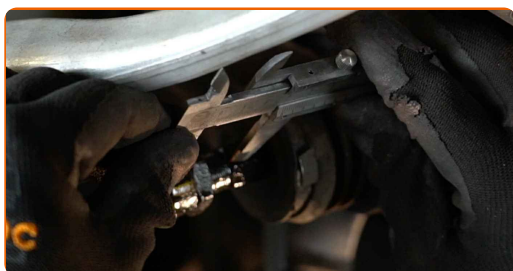


6

Vyčistěte upevnění spojující čep táhla řízení k hlavě ložiska čepu kola. Použijte drátěný kartáč. Použijte sprej WD-40.



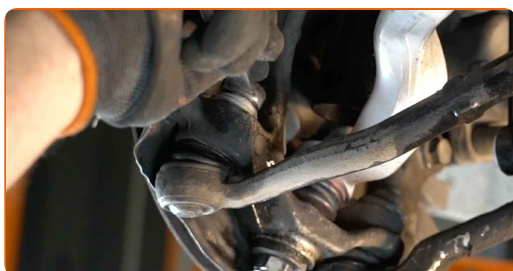
- 7 Při demontáži si poznamenejte nebo změřte přesnou polohu kulového čepu na spojovací tyči, nebo spočítejte počet otočení, aby se následně zabránilo špatnému vyrovnání kol. Použijte posuvné měřidlo.



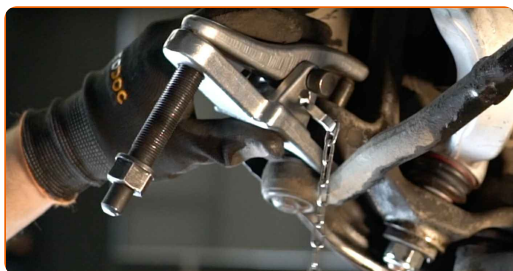
- 8 Uvolněte šroub zajišťující koncovku táhla na táhle. Použijte kombinační klíč č.23. Použijte kombinační klíč č.24.



- 9 Odšroubujte koncovou šroub kloubu řízení. Použijte kombinační klíč č.18.

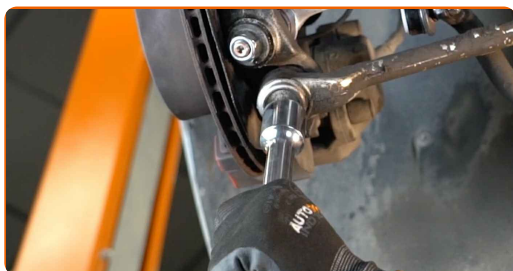


- 10 Odpojte koncovku táhla od kloubu řízení. Použijte stahovák na kulové čepy.

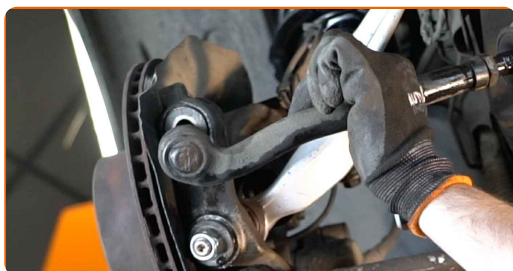




11 Podepřete rameno. Použijte zvedák s hydraulickými převody.



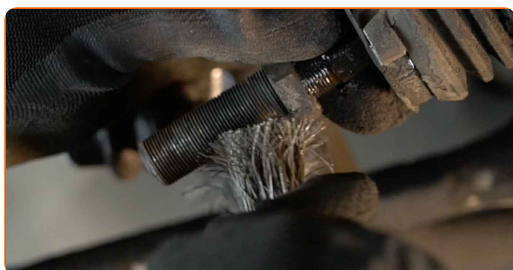
12 Odpojte koncovku táhla od kloubu řízení.



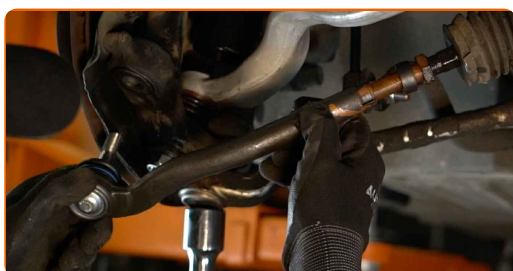
13 Odšroubujte koncovku od táhla. Použijte kombinační klíč č.24. Použijte kombinační klíč č.24.



14 Vyčistěte montážní pozice čepu táhla řízení. Použijte drátěný kartáč. Použijte sprej WD-40.



15 Zašroubujte novou koncovku táhla řízení.

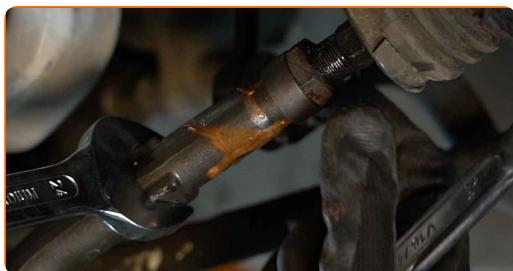


Výměna: kulového čepu řízení - BMW 5 Touring (E39). Doporučují odborníci z AUTODOC:

- Při instalaci tyče řízení proveďte stejný počet otočení, nebo nechte venku stejný počet závitů podle vašich měření.

16

Našroubujte blokovací matici čepu táhla řízení. Použijte kombinační klíč č.24 (2 kusy).



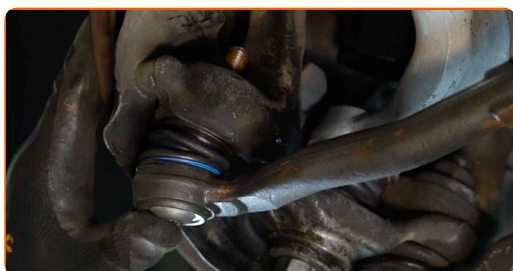
17

Při demontáži si poznamenejte nebo změřte přesnou polohu kulového čepu na spojovací tyči, nebo spočítejte počet otočení, aby se následně zabránilo špatnému vyrovnání kol. Použijte posuvné měřidlo.



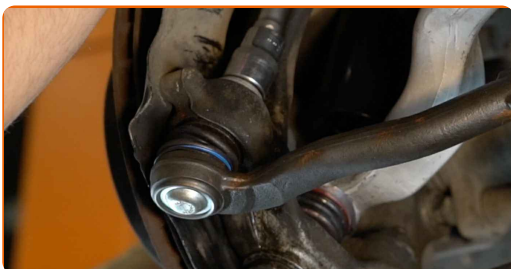
18

Připojte koncovku kloubu řízení ke kloubu řízení.

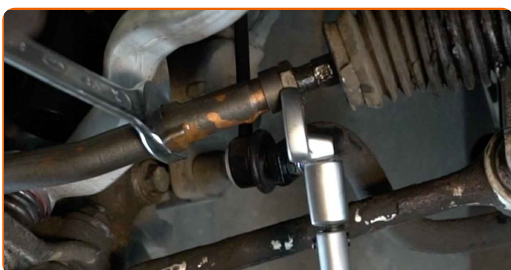




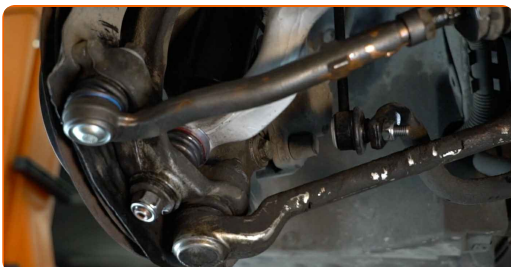
- 19 Utáhněte upevňovací matici spojující čep táhla řízení k hlavě ložiska čepu kola. Použijte nástavec č.18. Použijte momentový klíč. Utáhněte ji točivým momentem 65 Nm.



- 20 Upevněte zamykací šroub na koncovce táhla. Použijte kombinační klíč č.24 (2 kusy). Použijte momentový klíč. Utáhněte ji točivým momentem 51 Nm.



- 21 Odstraňte podpěru zpod ramene.

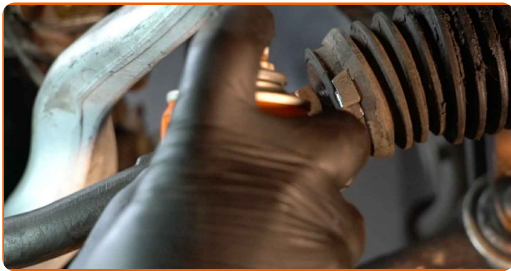


### AUTODOC doporučuje:

- Výměna: kulového čepu řízení - BMW 5 Touring (E39). Zvedák na auto dejte dolů hladce, bez trhání, aby se nepoškodily součástky a mechanismy.

22

Natřete upevnění spojovací čep táhla řízení k hlavě ložiska čepu. Použijte měděné mazivo.



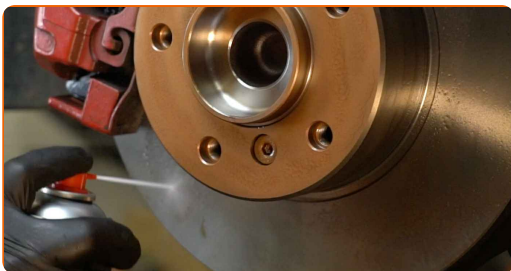
23

Natřete povrch, kde je brzdový kotouč v kontaktu s ráfem kola. Použijte měděné mazivo.



24

Vyčistěte povrch brzdového kotouče. Použijte čistič brzd.



Výměna: kulového čepu řízení - BMW 5 Touring (E39). Tip od AUTODOC:

- Po aplikaci spreje počkejte několik minut.

25

Nainstalujte kolo.

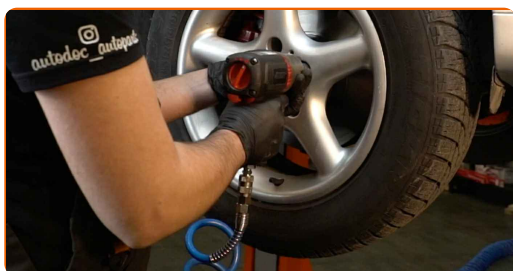


### AUTODOC doporučuje:

- **Důležité!** Při zašroubování upevňovacích šroubů držte kolo. BMW 5 Touring (E39)

26

Zašroubujte šrouby kol. Použijte rázový nástavec na kolo č. 17.



27

Auto dejte na zem a přišroubujte šrouby v křížovém poradí. Použijte rázový nástavec na kolo č. 17. Použijte momentový klíč. Utáhněte ji točivým momentem 120 Nm.

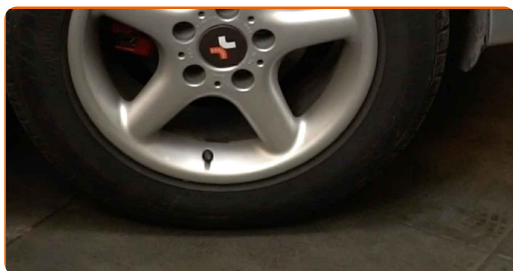


### Výměna: kulového čepu řízení - BMW 5 Touring (E39). Tip od AUTODOC:

- Pokud to bude nutné, zkontrolujte a nastavte natočení kola.

28

Odstraňte zvedáky a klíny.

**VÝBORNĚ!** 👍[ZOBRAZIT VÍCE TUTORIÁLŮ](#)

## AUTODOC – NÁHRADNÍ DÍLY NEJVYŠŠÍ KVALITY ZA VÝBORNOU CENU, A TO VŠECHNO ONLINE

AUTODOC MOBILNÍ APLIKACE: ZACHYŤTE SKVĚLÉ AKCE PŘI POHODLNÉM NAKUPOVÁNÍ

**OBROVSKÝ VÝBĚR NÁHRADNÍCH DÍLŮ PRO VAŠE AUTO**

**KULOVÝ ČEP ŘÍZENÍ: ŠIROKÝ VÝBĚR**

### **(i) VYHLÁŠENÍ:**

Dokument obsahuje pouze obecná doporučení, která pro vás mohou být užitečná při svépomocné opravě vašeho auta nebo při výměně některých dílů. AUTODOC nenesे žádnou zodpovědnost za poškození, zranění, škodu na majetku, způsobenou opravou nebo výměnou dílů nesprávným použitím nebo nesprávným pochopením uvedených informací.

AUTODOC nenesе odpovědnost za žádné možné chyby nebo nejasnosti uvedeny v tomto návodu. Uvedené informace mají pouze informativní charakter a nelze je zaměnit s radami od odborníků.

AUTODOC nenesе odpovědnost za nesprávné nebo rizikové používání vybavení, nářadí nebo náhradních dílů. AUTODOC doporučuje výměnu nebo opravu provádět opatrně a přísně dodržovat všechna bezpečnostní pravidla. Pamatujte si: používání dílů nízké kvality nezaručí vašemu autu dostatečnou míru bezpečnosti na silnicích.

© Copyright 2022 – Veškerý obsah na této stránce, zejména texty, fotografie a grafika, je chráněn zákonem o autorských právech. Všechna práva, včetně práva na kopírování, svěření třetím stranám, práva na úpravu a překlad, vlastní společnost AUTODOC GmbH.