



Jak vyměnit kabinový filtr  
na **BMW 6 Kupé (E63)** –  
návod k výměně

## PODOBNÝ VIDEO TUTORIÁL



Toto video ukazuje proces výměny podobné součástky na jiném vozidle

### **Důležité!**

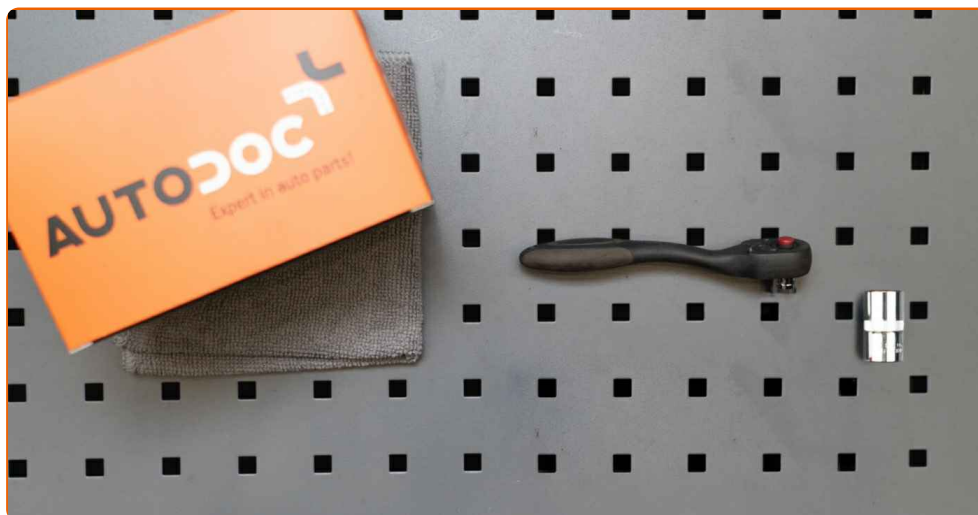
Tento proces výměny můžete použít pro model:

BMW 6 Kupé (E63) 645Ci 4.4, BMW 6 Kupé (E63) 630i 3.0, BMW 6 Kupé (E63) 650i 4.8, BMW 6 Kupé (E63) M, BMW 6 Kupé (E63) 635d 3.0, BMW 6 Kupé (E63) 630i 3.0 (N52B30A, N52B30B, N52B30BF)

Postup se může mírně měnit podle designu auta.

Tento tutoriál byl vytvořen na základě procesu výměny pro podobnou součástku na autě: BMW 5 Sedan (E60) 525d 2.5

VÝMĚNA: KABINOVÉHO FILTRU - BMW 6 KUPÉ (E63).  
POTŘEBNÉ NÁSTROJE:



- Nástavec č. 13
- Račnový klíč
- Ručník z mikrovlákna
- Kryt na blatník

**Koupit nástroje**

**Výměna: kabinového filtru - BMW 6 Kupé (E63). Tip od odborníků z AUTODOC:**

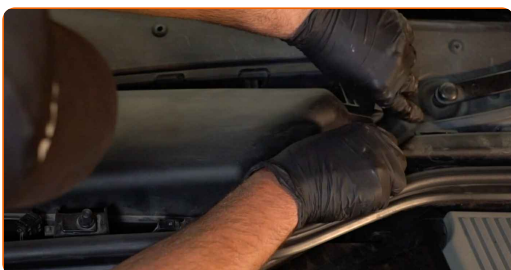
- Kabinový filtr vyměňujte alespoň jednou za šest měsíců, na začátku jara a na podzim.
- Dodržujte podmínky, doporučení a požadavky pro konkrétní díly poskytnuty výrobcem.
- Pokud se přívod vzduchu do kabiny rapidně snížil, vyměňte filtr ještě před plánovanou údržbou.
- Upozornění! Před zahájením jakékoliv práce vypněte motor - BMW 6 Kupé (E63).

## VÝMĚNU PROVEĎTE V NÁSLEDUJÍCÍM POŘADÍ:

- 1 Otevřete kapotu.
- 2 Na ochranu laku a barvy a plastových prvků auta použijte ochranné kryty na blatníky.
- 3 Odšroubujte upevňovací prvky krytu pouzdra kabinového filtru. Použijte nástavec č.13. Použijte ráčnový klíč.



- 4 Uvolněte spony krytu kabinového filtru.



**5** Odpojte konektory od snímačů systému ovládání klimatizace.



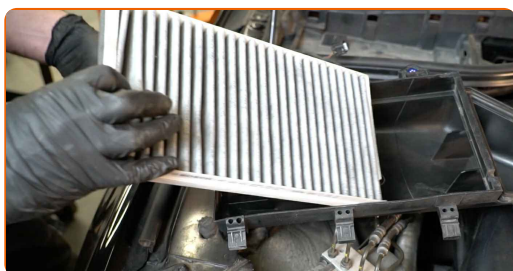
**6** Odstraňte kryt uložení kabinového filtru.



### AUTODOC doporučuje:

- **Výměna: kabinového filtru - BMW 6 Kupé (E63).** Při odstraňování součástky nepoužívejte příliš velkou sílu, protože by se mohla poškodit.

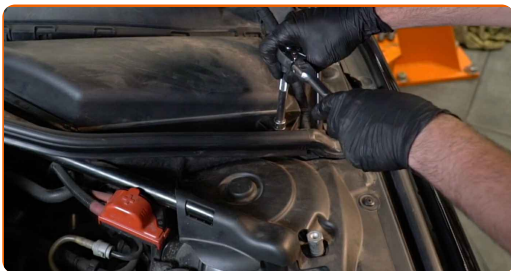
**7** Odstraňte filtrační prvek z krytu filtru.



### Výměna: kabinového filtru - BMW 6 Kupé (E63). Profesionálové doporučují:

- **Nepokoušejte se čistit nebo opětovně používat starý filtr - sníží to kvalitu čištění vzduchu uvnitř auta.**

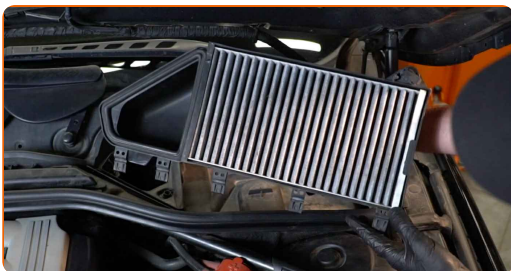
**8** Odšroubujte upevňovací prvky krytu pouzdra kabinového filtru. Použijte nástavec č.13. Použijte ráčnový klíč.



**9** Uvolněte spony krytu kabinového filtru.



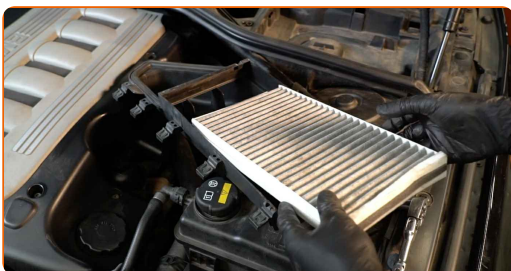
**10** Odstraňte kryt uložení kabinového filtru.



**AUTODOC doporučuje:**

- Výměna: kabinového filtru - BMW 6 Kupé (E63). Chcete-li zabránit poškození součástky při jejím odstraňování, nepoužívejte příliš velkou sílu.

**11** Odstraňte filtrační prvek z krytu filtru.

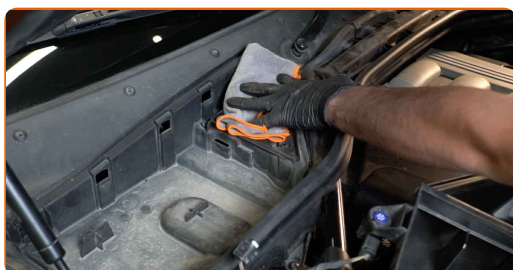


### Výměna: kabinového filtru - BMW 6 Kupé (E63). Tip:

- Nepokoušejte se čistit nebo opětovně používat starý filtr - sníží to kvalitu čištění vzduchu uvnitř auta.

12

Překryjte vzduchové trubky kabinového filtru látkou z mikrovlákna, aby se do systému nedostala špína a prach.



13

Vyčistěte kryt a montážní místo kabinového filtru.



### Výměna: kabinového filtru - BMW 6 Kupé (E63). Tip od AUTODOC:

- Odstraňte všechny zbytky a usazeniny z krytu kabinového filtru, abyste předešli znečištění ventilačního potrubí.

14

Odstraňte látku z mikrovlákna ze vzduchových trubek kabinového filtru.



15

Nainstalujte nový filtrační prvek do krytu filtru. Ujistěte se, že okraj filtru je těsně připevněn ke krytu.

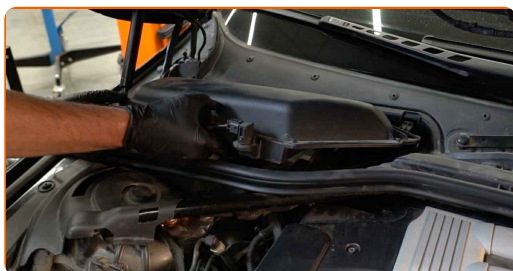


### AUTODOC doporučuje:

- Výměna: kabinového filtru - BMW 6 Kupé (E63). Zajistěte, aby byla poloha filtračního prvku správná. Zabraňte vychýlení z instalační polohy.
- Dbejte na šipku na filtru ukazující směr proudění vzduchu.
- Vždy používejte pouze kvalitní filtry.

16

Nainstalujte kryt uložení kabinového filtru. Ujistěte se, že budete slyšet cvaknutí indikující, že součástka se upevnila na svém místě.



### AUTODOC doporučuje:

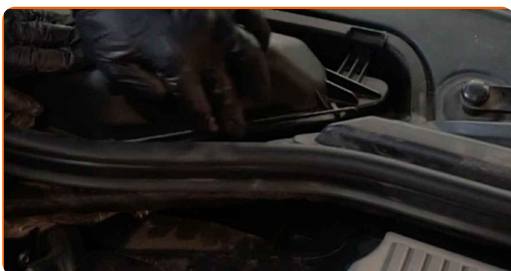
- Výměna: kabinového filtru - BMW 6 Kupé (E63). Při instalaci nepoužívejte příliš velkou sílu. Mohou se tím poškodit upevňovací prvky.



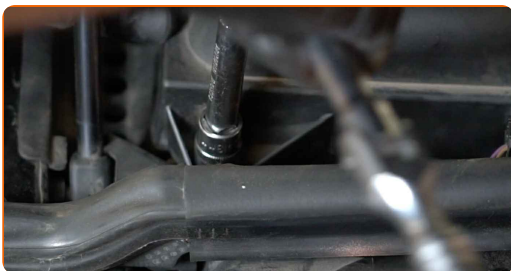
**17** Připojte konektory snímačů systému ovládání klimatizace.



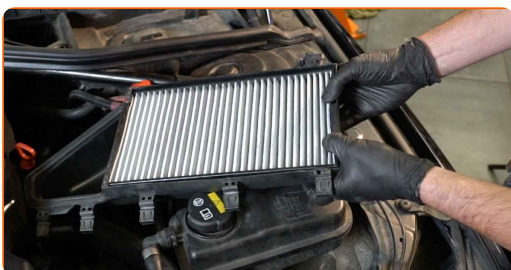
**18** Připevněte spony krytu kabinového filtru.



**19** Zašroubujte upevňovací prvky krytu pouzdra kabinového filtru. Použijte nástavec č.13. Použijte ráčnový klíč.



**20** Nainstalujte nový filtrační prvek do krytu filtru. Ujistěte se, že okraj filtru je těsně připevněn ke krytu.

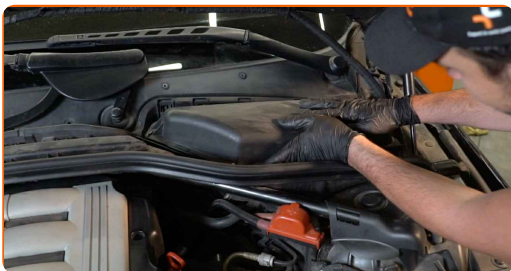


**AUTODOC doporučuje:**

- Výměna: kabinového filtru - BMW 6 Kupé (E63). Zajistěte, aby byla poloha filtračního prvku správná. Zabraňte vychýlení z instalační polohy.
- Dbejte na šipku na filtru ukazující směr proudění vzduchu.
- Vždy používejte pouze kvalitní filtry.

21

Nainstalujte kryt uložení kabinového filtru. Ujistěte se, že budete slyšet cvaknutí indikující, že součástka se upevnila na svém místě.

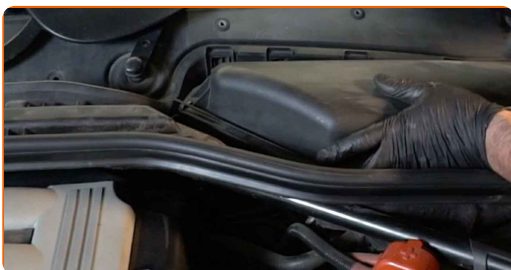


**AUTODOC doporučuje:**

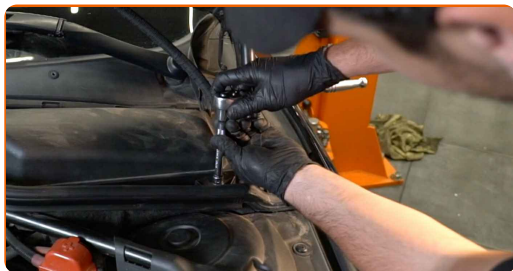
- Výměna: kabinového filtru - BMW 6 Kupé (E63). Při instalaci nepoužívejte příliš velkou sílu. Mohou se tím poškodit upevňovací prvky.

22

Připevněte spony krytu kabinového filtru.



23 Zašroubujte upevňovací prvky krytu pouzdra kabinového filtru. Použijte nástavec č.13. Použijte ráčnový klíč.



24 Odstraňte ochranný kryt blatníku.

25 Zavřete kapotu.

26 Zapněte zapalování.

27 Zapněte systém klimatizace. Je třeba se ujistit, že komponenty pracují správně.

28 Vypněte zapalování.

**VÝBORNĚ!** 

**ZOBRAZIT VÍCE TUTORIÁLŮ**

## AUTODOC – NÁHRADNÍ DÍLY NEJVYŠŠÍ KVALITY ZA VÝBORNOU CENU, A TO VŠECHNO ONLINE

AUTODOC MOBILNÍ APLIKACE: ZACHYŤTE SKVĚLÉ AKCE PŘI POHODLNÉM NAKUPOVÁNÍ



**+ AUTODOC**

GET IT ON  **Google Play**

 **Download on the App Store**

**Download**

**OBROVSKÝ VÝBĚR NÁHRADNÍCH DÍLŮ PRO VAŠE AUTO**

**KABINOVY FILTR: ŠIROKÝ VÝBĚR**

### **VYHLÁŠENÍ:**

Dokument obsahuje pouze obecná doporučení, která pro vás mohou být užitečná při svépomocné opravě vašeho auta nebo při výměně některých dílů. AUTODOC nenesे žádnou zodpovědnost za poškození, zranění, škodu na majetku, způsobenou opravou nebo výměnou dílů nesprávným použitím nebo nesprávným pochopením uvedených informací.

AUTODOC nenesе odpovědnost za žádné možné chyby nebo nejasnosti uvedeny v tomto návodu. Uvedené informace mají pouze informativní charakter a nelze je zaměnit s radami od odborníků.

AUTODOC nenesе odpovědnost za nesprávné nebo rizikové používání vybavení, nářadí nebo náhradních dílů. AUTODOC doporučuje výměnu nebo opravu provádět opatrně a přísně dodržovat všechna bezpečnostní pravidla. Pamatujte si: používání dílů nízké kvality nezaručí vašemu autu dostatečnou míru bezpečnosti na silnicích.

© Copyright 2023 – Veškerý obsah na této stránce, zejména texty, fotografie a grafika, je chráněn zákonem o autorských právech. Všechna práva, včetně práva na kopírování, svěření třetím stranám, práva na úpravu a překlad, vlastní společnost AUTODOC SE.