



Jak vyměnit přední
uložení tlumiče na **BMW**
Z3 Roadster (E36) –
návod k výměně

PODOBNÝ VIDEO TUTORIÁL



Toto video ukazuje proces výměny podobné součástky na jiném vozidle

Důležité!

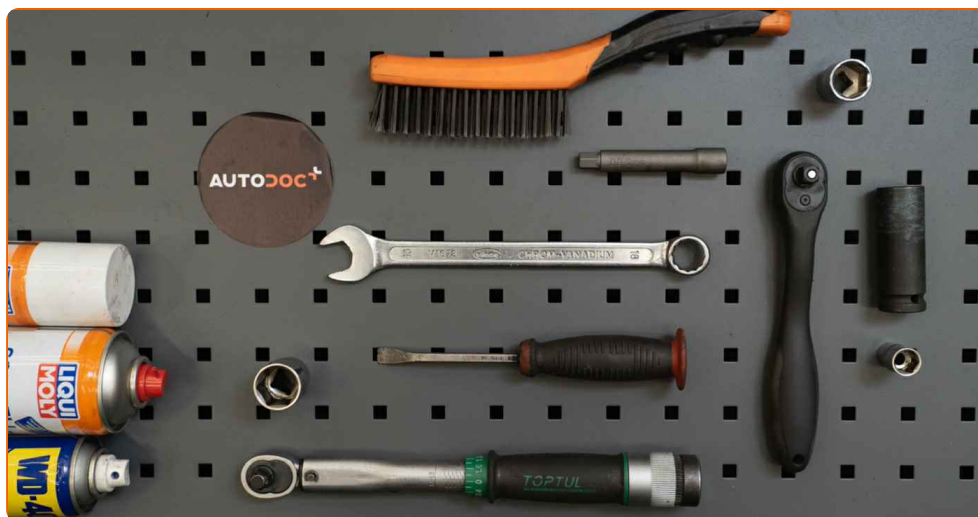
Tento proces výměny můžete použít pro model:

BMW Z3 Roadster (E36) 1.9 i, BMW Z3 Roadster (E36) 1.8 i, BMW Z3 Roadster (E36) 2.8 i, BMW Z3 Roadster (E36) 2.0 i, BMW Z3 Roadster (E36) 3.0 i, BMW Z3 Roadster (E36) 2.2 i

Postup se může mírně měnit podle designu auta.

Tento tutoriál byl vytvořen na základě procesu výměny pro podobnou součástku na autě: BMW 3 Sedan (E36) 323i 2.5

VÝMĚNA: ULOŽENÍ TLUMIČE - BMW Z3 ROADSTER (E36). NÁSTROJE, KTERÉ MOŽNÁ BUDETE POTŘEBOVAT:



- Drátěný kartáč
- Sprej WD-40
- Čistič brzd
- Měděné mazivo
- Momentový klíč
- Kombinační klíč č.18
- Nástavec č. 9
- Nástavec č. 13
- Nástavec č. 18
- Nástavec č. 19
- Nástavec č. 22
- Úderová rázová hlavice na matice kol č.17
- Račnový klíč
- Páčidlo
- Hydraulický pružinový kompresor
- Hydraulický převodový zvedák
- Kryt na blatník
- Klín pod kolo auta

Koupit nástroje

Výměna: uložení tlumiče - BMW Z3 Roadster (E36). Tip od AUTODOC:

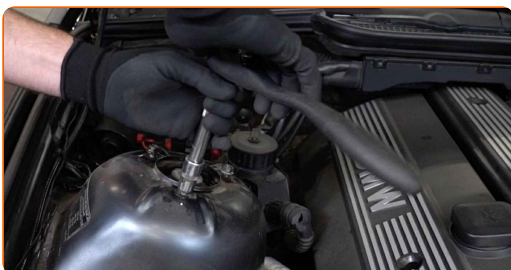
- Proces výměny je stejný pro ložiska levé a pravé vzpěry tlumiče na předním odpružení.
- Všechna ložiska předních vzpěr tlumičů se musí vyměnit současně.
- Celý postup práce provedte při vypnutém motoru.

VÝMĚNU PROVEĎTE V NÁSLEDUJÍCÍM POŘADÍ:

- 1 Otevřete kapotu.
- 2 Na ochranu laku a barvy a plastových prvků auta použijte ochranné kryty na blatníky.
- 3 Kola auta zajistěte pomocí klínů.
- 4 Vyčistěte upevňovací prvky vrchního ložiska vzpěry tlumiče. Použijte drátěný kartáč. Použijte sprej WD-40.

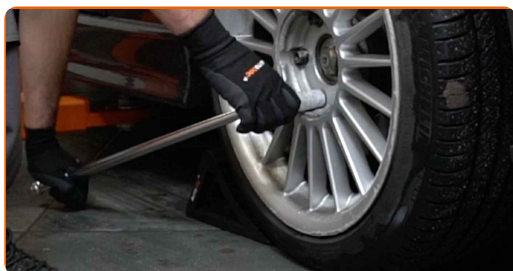


- 5 Uvolněte horní upevňovací prvky tlumiče. Použijte nástavec č.13. Použijte ráčnový klíč.



6

Uvolněte upevňovací šrouby kola. Použijte rázový nástavec na kolo č. 17.



7

Zvedněte přední část vozidla a zajistěte vozidlo na podpěrách.

8

Odšroubujte šrouby kol.



AUTODOC doporučuje:

- Upozornění! Pro vyhnutí se zranění držte kolo při odšroubovávání upevňovacích šroubů. BMW Z3 Roadster (E36)

9

Odstraňte kolo.



- 10** Vyčistěte upevňovací prvky spojující vzpěru tlumiče a hlavě ložiska čepu kola. Použijte drátěný kartáč. Použijte sprej WD-40.



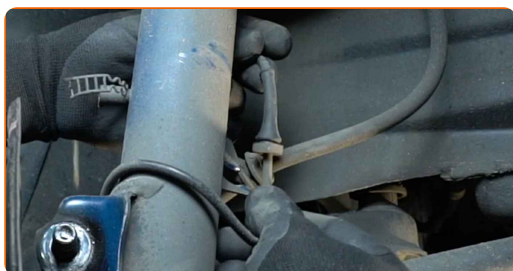
- 11** Odšroubujte upevňovací prvky spojující tlumič k hlavě ložiska čepu kola. Použijte kombinační klíč č.18. Použijte nástavec č.18. Použijte ráčnový klíč.



- 12** Odpojte brzdovou hadičku ze vzpěry tlumiče.



- 13** Odpojte vodiče snímače ABS.



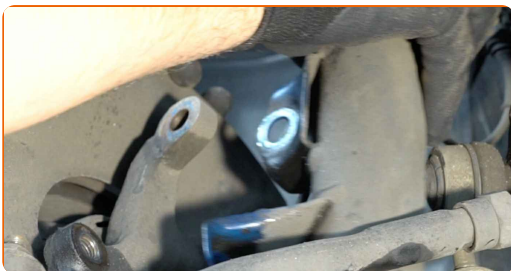
14 Podařte kloub řízení. Použijte zvedák s hydraulickými převody.



15 Odstraňte upevňovací šrouby.



16 Odpojte kloub řízení od vzpěry tlumiče.



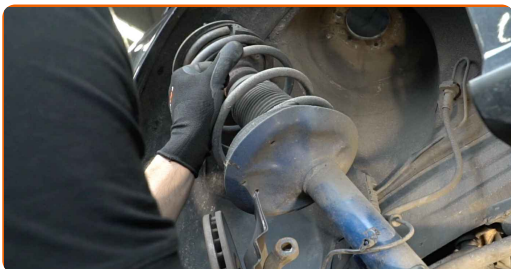
17 Odšroubujte vrchní upevňovací prvky tlumiče.



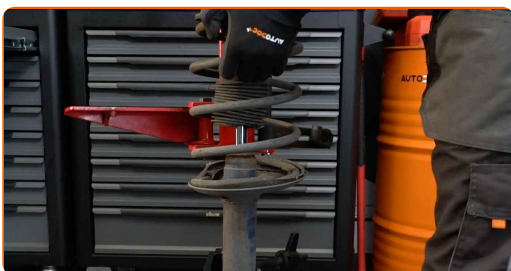
AUTODOC doporučuje:

- BMW Z3 Roadster (E36) - Pro vyhnutí se zranění držte vzpěru zavěšení kol při odšroubovávání upevňovacích šroubů.

18 Odstraňte vzpěru zavěšení kol.



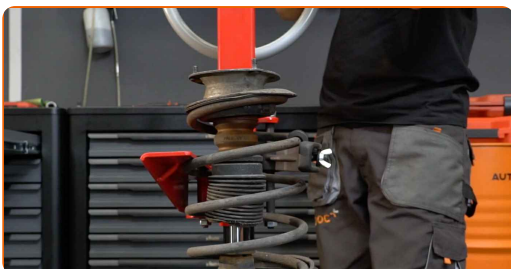
19 Nastavte vzpěru tlumiče na zařízení pro stlačení pružiny.



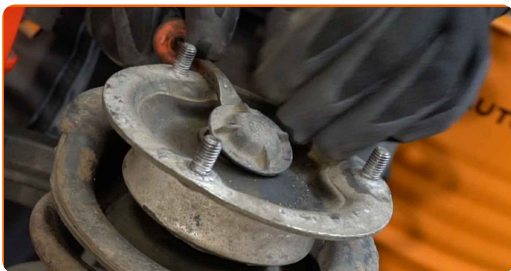
Výměna: uložení tlumiče - BMW Z3 Roadster (E36). Profesionálové doporučují:

- Mějte na paměti, že při použití zařízení pro stlačení pružiny musí být pružiny bezpečně uloženy a stlačeny na protilehlých stranách.
- Zajistěte správnou polohu pružiny prstenci.
- Ujistěte se, že vinuté pružiny jsou pevně spojeny s jejich uloženími.

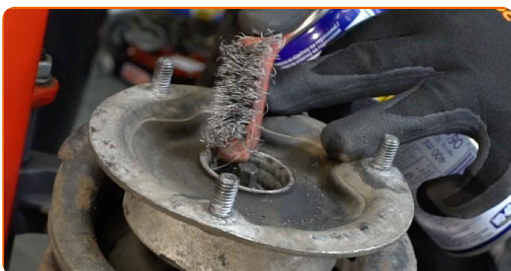
20 Stlačte pružinu.



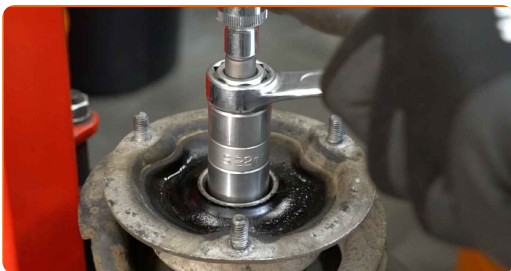
21 Odstraňte kryt ložiska vzpěry tlumiče. Použijte páčidlo.



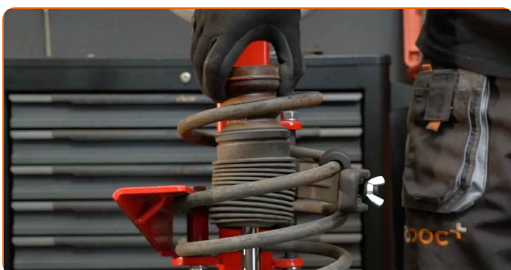
22 Natřete tyč vzpěry tlumiče. Použijte drátěný kartáč. Použijte sprej WD-40.



23 Odstraňte šroub pístnice vzpěry. Použijte nástavec č.9. Použijte nástavec č.22. Použijte ráčnový klíč.



24 Odstraňte uložení tlumiče, návlek a tlumící doraz.



Výměna: uložení tlumiče - BMW Z3 Roadster (E36). Doporučují odborníci z AUTODOC:

- Zkontrolujte prachový návlek tlumiče a doraz tlumiče. Pokud je to nutné, vyměňte je.

25

Nainstalujte návlek a tlumící doraz na tlumič.



26

Nainstalujte nové vrchní uložení vzpěry tlumiče.



27

Upevněte matici pístu vzpěry tlumiče. Použijte nástavec č.19. Použijte nástavec č.9. Použijte momentový klíč. Utáhněte ji točivým momentem 52 Nm.



Výměna: uložení tlumiče - BMW Z3 Roadster (E36). Tip od odborníků z AUTODOC:

- Ujistěte se a zkontrolujte, že pružina je instalována správně. Zabraňte jejímu vychýlení.

28 Natřete tyč vzpěry tlumiče. Použijte měděné mazivo.



29 Nainstalujte kryt ložiska vzpěry tlumiče.



30 Uvolněte pružinu.



31 Odstraňte sestavenou vzpěru tlumiče.



32 Natřete montážní prvek vzpěry tlumiče na hlavě ložiska čepu kola. Použijte drátěný kartáč. Použijte sprej WD-40.



33 Nainstalujte vzpěru tlumiče do oblouku kola.



34 Zajistěte vrchní upevnění vzpěry tlumiče. Neutahujte ho.

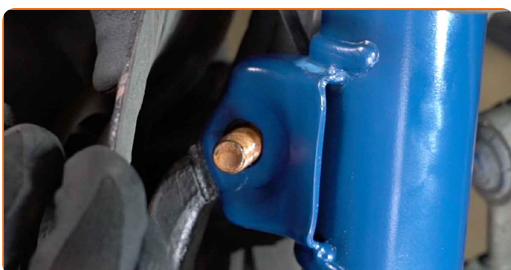
AUTODOC doporučuje:

- BMW Z3 Roadster (E36) - Pro vyhnutí se zranění držte vzpěru zavěšení kol při šroubování upevňovacích šroubů.

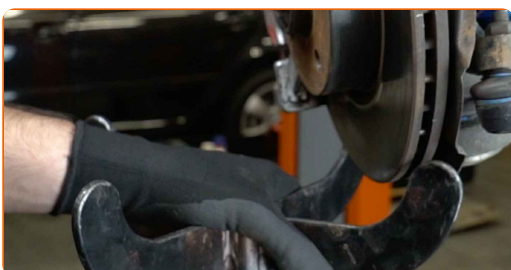
35 Upevněte vzpěry tlumiče k táhlu řízení.



36 Nainstalujte upevňovací šrouby.



37 Odstraňte podpěru ze spodní strany čepu nápravy.

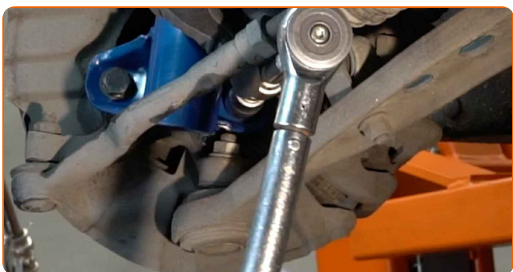


AUTODOC doporučuje:

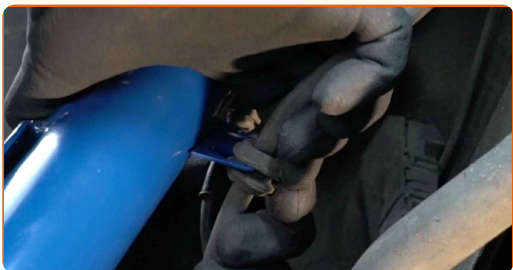
- **Výměna: uložení tlumiče - BMW Z3 Roadster (E36).** Zvedák na auto dejte dolů hladce, bez trhání, aby se nepoškodily součástky a mechanismy.

38 Zašroubujte upevňovací prvky spojující tlumič k hlavě ložiska čepu kola. Použijte kombinační klíč č.18. Použijte nástavec č.18. Použijte ráčnový klíč.

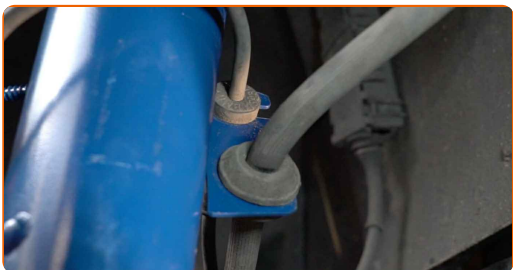
39 Utáhněte spodní upevňovací prvky spojující vzpěru tlumiče k hlavě ložiska čepu. Použijte kombinační klíč č.18. Použijte nástavec č.18. Použijte momentový klíč. Utáhněte ji točivým momentem 107 Nm.



40 Připevněte brzdovou hadičku.



41 Zapojte konektory ABS snímače.



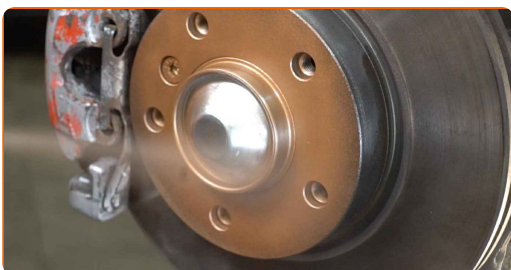
42 Natřete upevňovací prvky tlumiče. Použijte měděné mazivo.



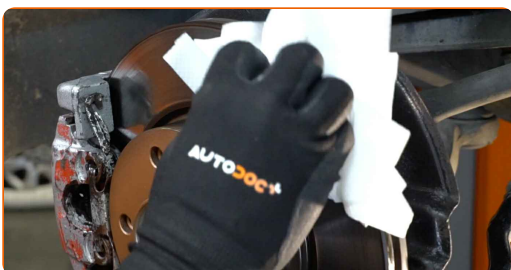
43 Vyčistěte montážní otvor disku kola. Použijte drátěný kartáč.



44 Natřete povrch, kde je brzdový kotouč v kontaktu s ráfem kola. Použijte měděné mazivo.



45 Vyčistěte povrch brzdového kotouče. Použijte čistič brzd.



AUTODOC doporučuje:

- Výměna: uložení tlumiče - BMW Z3 Roadster (E36). Po aplikování spreje několik minut počkejte.

46 Nainstalujte kolo.



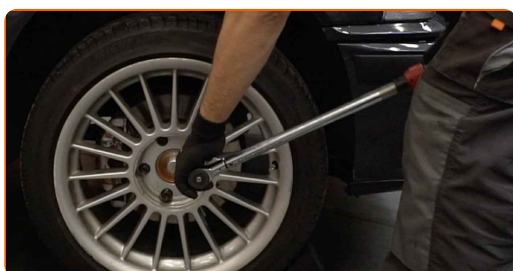
AUTODOC doporučuje:

- **Upozornění!** Pro vyhnutí se zranění držte kolo při šroubování upevňovacích šroubů na auto. BMW Z3 Roadster (E36)

47 Zašroubujte šrouby kol. Použijte rázový nástavec na kolo č. 17.



48 Auto dejte na zem a přišroubujte šrouby v křížovém poradí. Použijte rázový nástavec na kolo č. 17. Použijte momentový klíč. Utáhněte ji točivým momentem 120 Nm.



49

Odstraňte zvedáky a klíny.



50

Utáhněte vrchní upevňovací prvky tlumiče. Použijte nástavec č.13. Použijte momentový klíč. Utáhněte ji točivým momentem 32 Nm.



51

Natřete upevňovací prvky tlumiče. Použijte měděné mazivo.



52

Odstraňte ochranný kryt blatníku.

53

Zavřete kapotu.

VÝBORNĚ! 

ZOBRAZIT VÍCE TUTORIÁLŮ

AUTODOC – NÁHRADNÍ DÍLY NEJVYŠŠÍ KVALITY ZA VÝBORNOU CENU, A TO VŠECHNO ONLINE

AUTODOC MOBILNÍ APLIKACE: ZACHYŤTE SKVĚLÉ AKCE PŘI POHODLNÉM NAKUPOVÁNÍ



OBROVSKÝ VÝBĚR NÁHRADNÍCH DÍLŮ PRO VAŠE AUTO

ULOŽENÍ TLUMIČŮ: ŠIROKÝ VÝBĚR

i VYHLÁŠENÍ:

Dokument obsahuje pouze obecná doporučení, která pro vás mohou být užitečná při svépomocné opravě vašeho auta nebo při výměně některých dílů. AUTODOC nenesе žádnou zodpovědnost za poškození, zranění, škodu na majetku, způsobenou opravou nebo výměnou dílů nesprávným použitím nebo nesprávným pochopením uvedených informací.

AUTODOC nenesе odpovědnost za žádné možné chyby nebo nejasnosti uvedeny v tomto návodu. Uvedené informace mají pouze informativní charakter a nelze je zaměnit s radami od odborníků.

AUTODOC nenesе odpovědnost za nesprávné nebo rizikové používání vybavení, nářadí nebo náhradních dílů. AUTODOC doporučuje výměnu nebo opravu provádět opatrně a přísně dodržovat všechna bezpečnostní pravidla. Pamatujte si: používání dílů nízké kvality nezaručí vašemu autu dostatečnou míru bezpečnosti na silnicích.

© Copyright 2023 – Veškerý obsah na této stránce, zejména texty, fotografie a grafika, je chráněn zákonem o autorských právech. Všechna práva, včetně práva na kopírování, svěření třetím stranám, práva na úpravu a překlad, vlastní společnost AUTODOC SE.