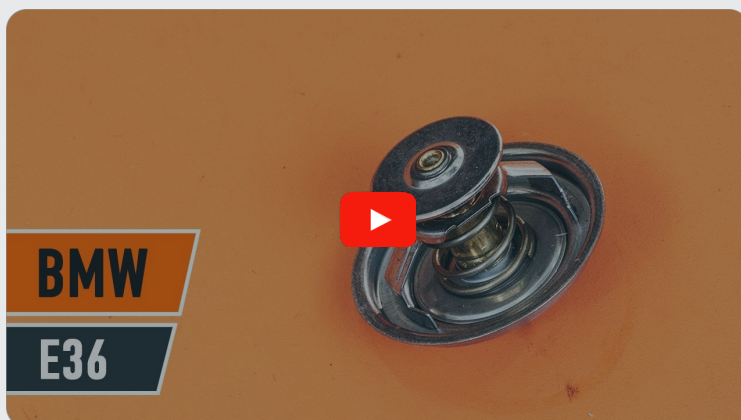




Jak vyměnit termostat na
BMW Z3 Roadster (E36)
– návod k výměně

PODOBNÝ VIDEO TUTORIÁL



Toto video ukazuje proces výměny podobné součástky na jiném vozidle

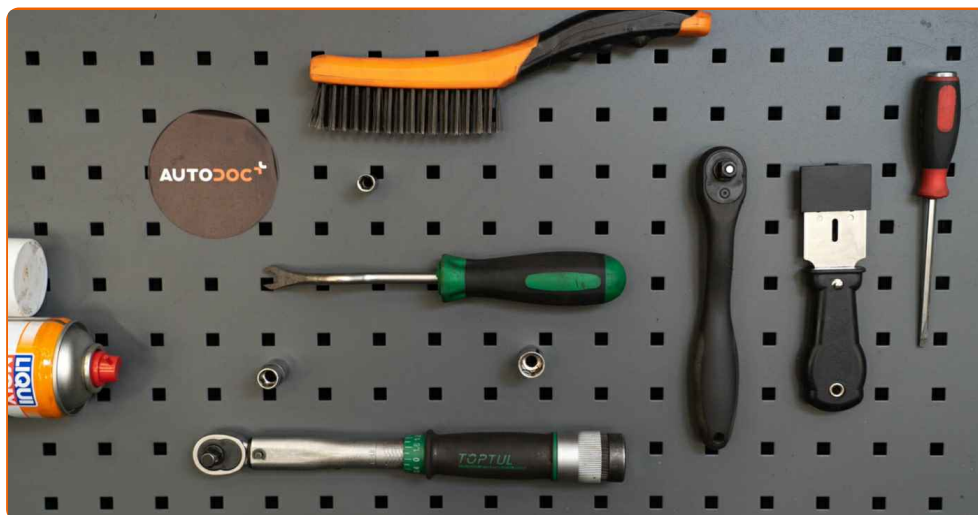
Důležité!

Tento proces výměny můžete použít pro model:
BMW Z3 Roadster (E36) 2.8 i

Postup se může mírně měnit podle designu auta.

Tento tutoriál byl vytvořen na základě procesu výměny pro podobnou součástku na autě: BMW 3 Sedan (E36) 323i 2.5

VÝMĚNA: TERMOSTATU - BMW Z3 ROADSTER (E36).
AUTODOC DOPORUČUJE:



- Univerzální čistící sprej
- Tmel
- Momentový klíč
- Nástavec č. 7
- Nástavec č. 10
- Nástavec č. 13
- Račnový klíč
- Nástroj na odstranění spony
- Škrabka na tmel
- Plochý šroubovák
- Trychtýř
- Nádržka na kapalinu
- Kryt na blatník

Koupit nástroje

Výměna: termostatu - BMW Z3 Roadster (E36). Tip od AUTODOC:

- Stav chladicí kapaliny zkontrolujte při každé výměně termostatu. V případě potřeby chladicí kapalinu vyměňte.
- Prosím pozor: všechny práce na autě - BMW Z3 Roadster (E36) – se musí provádět při vypnutém motoru.

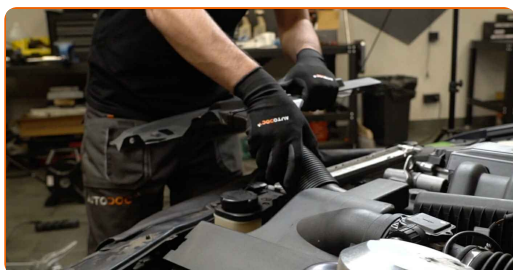
VÝMĚNU PROVEĎTE V NÁSLEDUJÍCÍM POŘADÍ:

1 Otevřete kapotu.

2 Na ochranu laku a barvy a plastových prvků auta použijte ochranné kryty na blatníky.

3 Odstraňte upevňovací prvky krytu vzduchového potrubí. Použijte nástroj na odstranění spony.

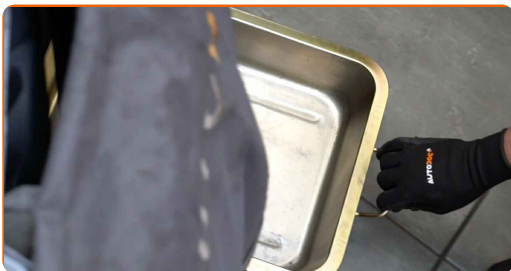
4 Odstraňte sestavu krytu distribuce vzduchu.



5 Odšroubujte uzávěr nádržky chladicí kapaliny.



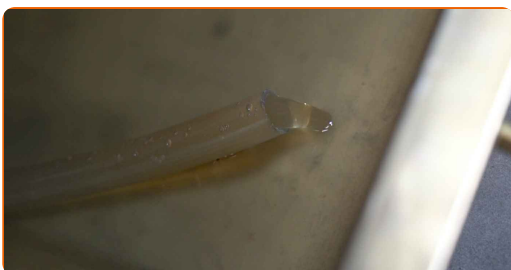
6 Připravte si nádobu na kapaliny.



7 Otevřete výpustný kohoutek chladicí kapaliny.



8 Vypusťte chladicí kapalinu z motoru.



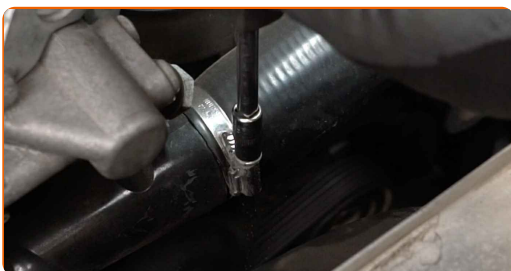
Výměna: termostatu - BMW Z3 Roadster (E36). Doporučují odborníci z AUTODOC:

- Pozor! Chladicí kapalina může být velmi horká.
- Používejte ochranné rukavice, aby se zabránilo kontaktu s horkou tekutinou.
- Celý postup práce provedte při vypnutém motoru.
- Počkejte, dokud chladicí kapalina zcela nevyteče z výpustného otvoru.

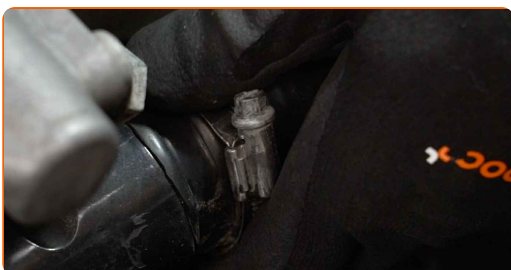
9 Zavřete výpustný kohoutek chladicí kapaliny.



10 Uvolněte svorky hadiček chladicí kapaliny. Použijte nástavec č.7. Použijte ráčnový klíč.



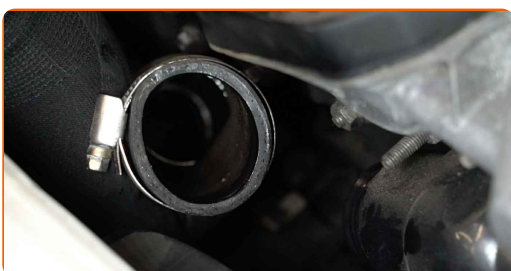
11 Odpojte hadičku chladicí kapaliny.



12 Uvolněte svorku hadičky chladicí kapaliny. Použijte nástavec č.7. Použijte ráčnový klíč.



13 Odpojte hadičku chladicí kapaliny.



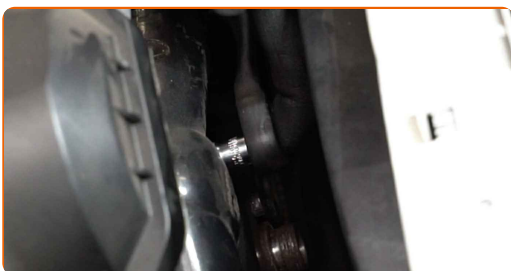
14

Odpojte držák trubky chladicí kapaliny. Použijte nástavec č.13. Použijte ráčnový klíč.



15

Odšroubujte upevňovací prvky krytu termostatu. Použijte nástavec č.10. Použijte ráčnový klíč.



16

Vyčistěte upevňovací prvky krytu termostatu. Použijte víceúčelový čisticí sprej.



17

Odšroubujte upevňovací prvky krytu termostatu. Použijte nástavec č.10. Použijte ráčnový klíč.



18

Odstraňte kryt termostatu.

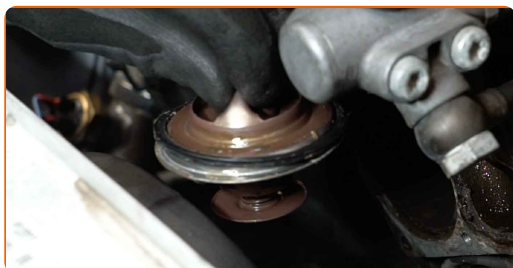


AUTODOC doporučuje:

- **Výměna: termostatu - BMW Z3 Roadster (E36).** Chcete-li zabránit poškození součástky při jejím odstraňování, nepoužívejte příliš velkou sílu.
- **Pozor!** Z potrubí pro chladicí kapalinu a z krytu termostatu může vytékat chladivo.

19

Odstraňte termostat.



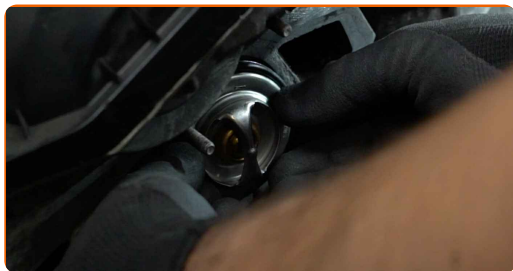
20

Vyčistěte montážní pozici krytu termostatu. Použijte plochý šroubovák. Použijte škrabku na tmel. Použijte víceúčelový čistící sprej.



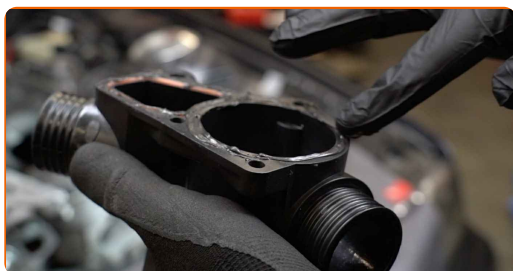
21

Nainstalujte nový termostat.



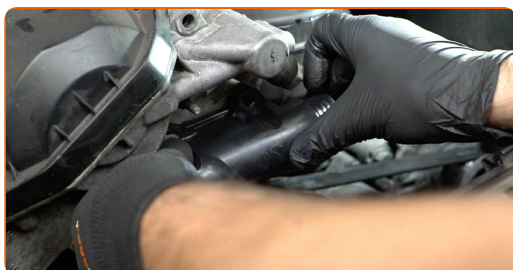
22

Natřete montážní pozici krytu termostatu. Použijte těsnící materiál.



23

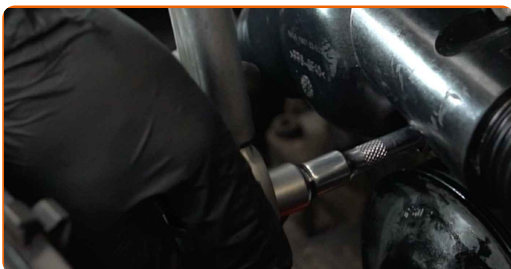
Nainstalujte nový kryt termostatu.



AUTODOC doporučuje:

- Výměna: termostatu - BMW Z3 Roadster (E36). Při instalaci nepoužívejte příliš velkou sílu. Může se tím poškodit součástka.

- 24** Utáhněte upevňovací prvky krytu termostatu. Použijte nástavec č.10. Použijte momentový klíč. Utáhněte ji točivým momentem 7 Nm.

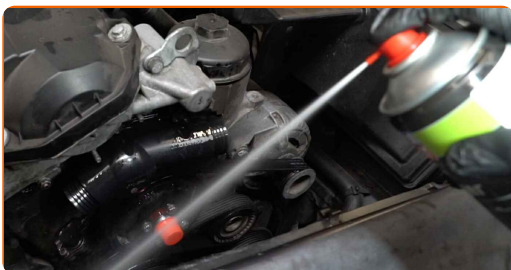


- 25** Připojte držák trubky chladicí kapaliny. Použijte nástavec č.13. Použijte momentový klíč. Utáhněte ji točivým momentem 11 Nm.



- 26** Utáhněte upevňovací prvky krytu termostatu. Použijte nástavec č.10. Použijte momentový klíč. Utáhněte ji točivým momentem 7 Nm.

- 27** Vyčistěte upevňovací prvky krytu termostatu. Použijte víceúčelový čisticí sprej.

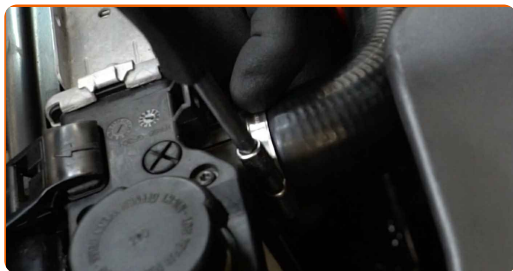


- 28** Zapojte hadičky chladicí kapaliny ke krytu termostatu.



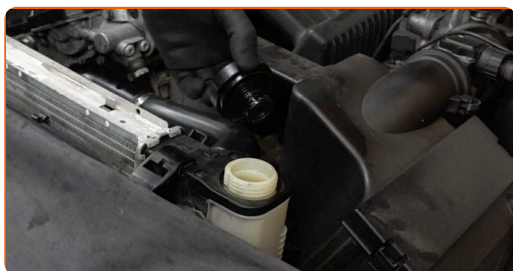
29

Upevněte svorky hadiček chladicí kapaliny. Použijte nástavec č.7. Použijte ráčnový klíč.



30

Odstraňte uzávěr nádržky na chladicí kapalinu.



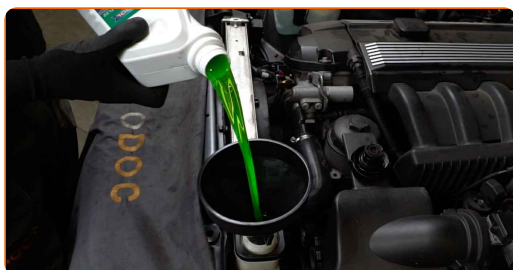
31

Vložte trychtýř.



32

Chladicí kapalinu nalijte do nádržky na chladicí kapalinu.



AUTODOC doporučuje:

- Používejte pouze chladicí kapalinu, kterou doporučuje výrobce.
- Hladina chladicí kapaliny by měla být na značce MAX.
- Počkejte, dokud ze systému nevyjde vzduch.

33

Odšroubujte odvzdušňovací šroub systému chlazení. Použijte plochý šroubovák.



Výměna: termostatu - BMW Z3 Roadster (E36). Doporučují odborníci z AUTODOC:

- Je třeba to udělat, abyste odstranili zbytkový vzduch ze systému chlazení, a zkontrolovali, zda prvky systému pracují správně.

34

Motor nechte několik minut běžet. Je třeba to udělat, abyste odstranili zbytkový vzduch ze systému chlazení, a zkontrolovali, zda prvky systému pracují správně.

35

Zašroubujte odvzdušňovací šroub systému chlazení. Použijte plochý šroubovák.

36

Vypněte motor.

37

Zkontrolujte hladinu chladicí kapaliny. Pokud to bude nutné, doplňte ji do požadované hladiny.



38 Nainstalujte uzávěr nádržky chladicí kapaliny.



39 Zašroubujte uzávěr nádržky chladicí kapaliny.



40 Znovu nainstalujte sestavu krytu distribuce vzduchu.



41 Nainstalujte upevňovací prvky krytu vzduchového potrubí.

42 Odstraňte ochranný kryt blatníku.

43 Zavřete kapotu.

VÝBORNĚ! 

ZOBRAZIT VÍCE TUTORIÁLŮ

AUTODOC – NÁHRADNÍ DÍLY NEJVYŠŠÍ KVALITY ZA VÝBORNOU CENU, A TO VŠECHNO ONLINE

AUTODOC MOBILNÍ APLIKACE: ZACHYŤTE SKVĚLÉ AKCE PŘI POHODLNÉM NAKUPOVÁNÍ



OBROVSKÝ VÝBĚR NÁHRADNÍCH DÍLŮ PRO VAŠE AUTO

TERMOSTAT: ŠIROKÝ VÝBĚR

i VYHLÁŠENÍ:

Dokument obsahuje pouze obecná doporučení, která pro vás mohou být užitečná při svépomocné opravě vašeho auta nebo při výměně některých dílů. AUTODOC nenesse žádnou zodpovědnost za poškození, zranění, škodu na majetku, způsobenou opravou nebo výměnou dílů nesprávným použitím nebo nesprávným pochopením uvedených informací.

AUTODOC nenesse odpovědnost za žádné možné chyby nebo nejasnosti uvedeny v tomto návodu. Uvedené informace mají pouze informativní charakter a nelze je zaměnit s radami od odborníků.

AUTODOC nenesse odpovědnost za nesprávné nebo rizikové používání vybavení, nářadí nebo náhradních dílů. AUTODOC doporučuje výměnu nebo opravu provádět opatrně a přísně dodržovat všechna bezpečnostní pravidla. Pamatujte si: používání dílů nízké kvality nezaručí vašemu autu dostatečnou míru bezpečnosti na silnicích.

© Copyright 2022 – Veškerý obsah na této stránce, zejména texty, fotografie a grafika, je chráněn zákonem o autorských právech. Všechna práva, včetně práva na kopírování, svěření třetím stranám, práva na úpravu a překlad, vlastní společnost AUTODOC GmbH.