



Jak vyměnit přední
spodní rameno na
Mercedes W203 – návod
k výměně

VIDEO TUTORIÁL

**i Důležité!**

Tento proces výměny můžete použít pro model:

MERCEDES-BENZ Třída C T-modell (S204) C 250 CGI (204.247), MERCEDES-BENZ Třída C Sedan (W204) C 180 CDI (204.000), MERCEDES-BENZ Třída C Sedan (W204) C 200 CDI (204.001), MERCEDES-BENZ Třída C Sedan (W204) C 350 (204.057), MERCEDES-BENZ Třída C T-modell (S204) C 200 CDI (204.201), MERCEDES-BENZ Třída C T-modell (S204) C 180 CGI (204.249), MERCEDES-BENZ Třída C Sedan (W204) C 350 CDI (204.023), MERCEDES-BENZ Třída E Kupé (C207) E 300 (207.355), MERCEDES-BENZ Třída E Kupé (C207) E 350 (207.359), MERCEDES-BENZ Třída E Cabrio (A207) E 300 (207.455), MERCEDES-BENZ Třída E Cabrio (A207) E 350 (207.459), MERCEDES-BENZ Třída E Kupé (C207) E 500 (207.373), MERCEDES-BENZ Třída E Cabrio (A207) E 500 (207.473), MERCEDES-BENZ Třída C T-modell (S204) C 180 CDI (204.200), MERCEDES-BENZ Třída C T-modell (S204) C 350 CDI (204.223), (+ 133)

Postup se může mírně měnit podle designu auta.

VÝMĚNA: PŘEDNÍ SPODNÍ RAMENO - MERCEDES W203. NÁSTROJE, KTERÉ MOŽNÁ BUDETE POTŘEBOVAT:



- Drátěný kartáč
- Sprej WD-40
- Čistič brzd
- Měděné mazivo
- Momentový klíč
- Kombinační klíč č.21
- Kombinační klíč č.22
- Nástavec č. 8
- Nástavec č. 21
- Úderová rázová hlavice na matice kol č.17
- Račnový klíč
- Stahovák kulového čepu
- Hydraulický převodový zvedák
- Klín pod kolo auta

KOUPIT NÁSTROJE

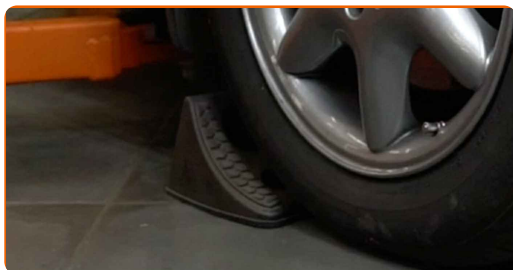
Výměna: přední spodní rameno - Mercedes W203. AUTODOC doporučuje:

- Proces výměny je stejný pro levé a pravé spodní rameno.
- Prosím pozor: všechny práce na autě - Mercedes W203 – se musí provádět při vypnutém motoru.

VÝMĚNU PROVEĎTE V NÁSLEDUJÍCÍM POŘADÍ:

1

Kola auta zajistěte pomocí klínů.



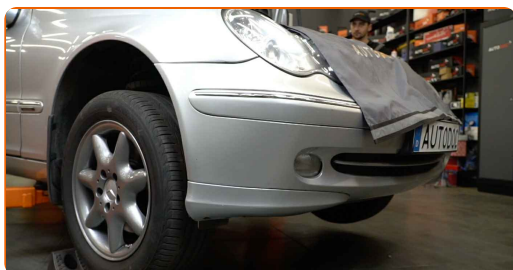
2

Uvolněte upevňovací šrouby kola. Použijte rázový nástavec na kolo č. 17.



3

Zvedněte přední část vozidla a zajistěte vozidlo na podpěrách.



4

Odšroubujte šrouby kol.



AUTODOC doporučuje:

- Upozornění! Pro vyhnutí se zranění držte kolo při odšroubovávání upevňovacích šroubů. Mercedes W203

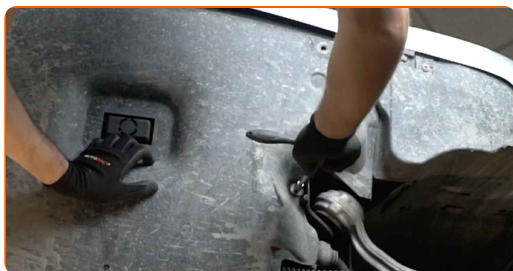
5

Odstraňte kolo.



6

Odstraňte upevnění spodního krytu olejové vany. Použijte nástavec č.8. Použijte ráčnový klíč.



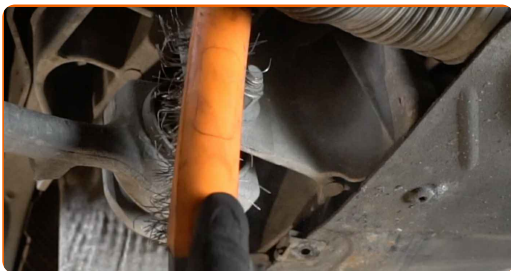
7

Odstraňte kryt olejové vany.



8

Vyčistěte všechna spojení ramene. Použijte drátěný kartáč. Použijte sprej WD-40.

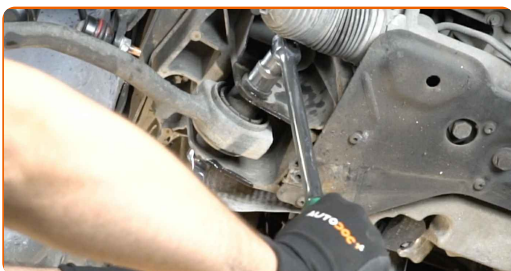


AUTODOC doporučuje:

- Výměna: přední spodní rameno - Mercedes W203. Po aplikování spreje několik minut počkejte.

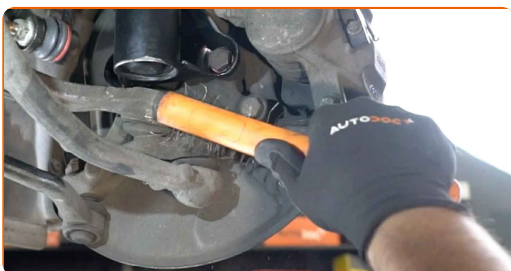
9

Odšroubujte upevnění ramene od podpůrného rámu. Použijte kombinační klíč č.21. Použijte nástavec č.21. Použijte ráčnový klíč.



10

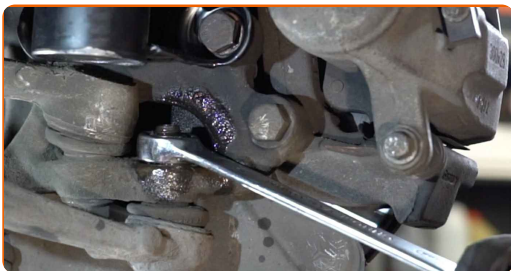
Vyčistěte všechna spojení ramene. Použijte drátěný kartáč. Použijte sprej WD-40.



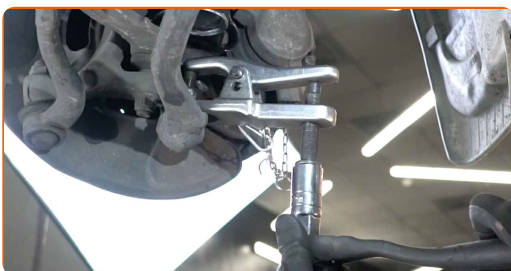
AUTODOC doporučuje:

- Výměna: přední spodní rameno - Mercedes W203. Po aplikování spreje několik minut počkejte.

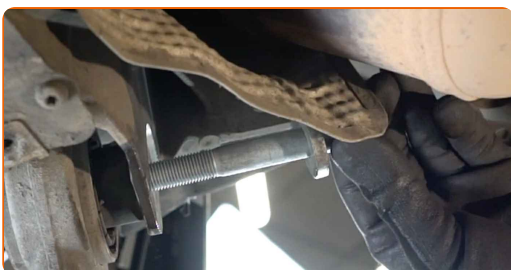
11 Odšroubujte upevnění kulového čepu a táhla řízení. Použijte kombinační klíč č.21.



12 Odpojte kulový čep od čepu řízení. Použijte stahovák na kulové čepy.



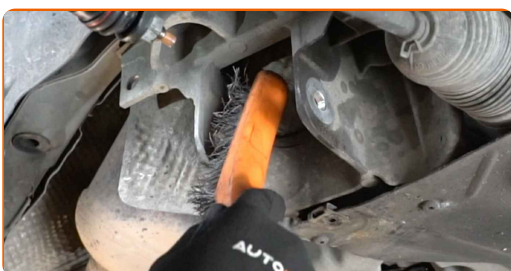
13 Odstraňte upevňovací šroub.



14 Odstraňte rameno.

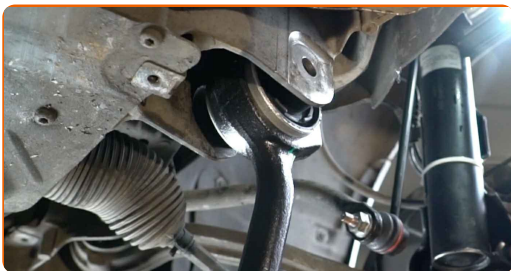


15 Vyčistěte montážní otvory a závit ramene odpružení. Použijte drátěný kartáč. Použijte sprej WD-40.



16

Nainstalujte nové rameno.



Výměna: přední spodní rameno - Mercedes W203. Profesionálové doporučují:

- Během instalačního procesu používejte pouze nové šrouby a podložky.
- Nepoškodte kryt kulového čepu.

17

Nainstalujte upevňovací šroub.



18

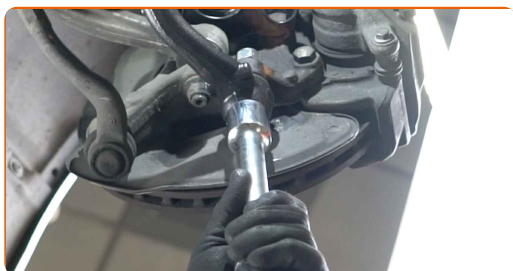
Spojte kulový čep a kloub táhla řízení.



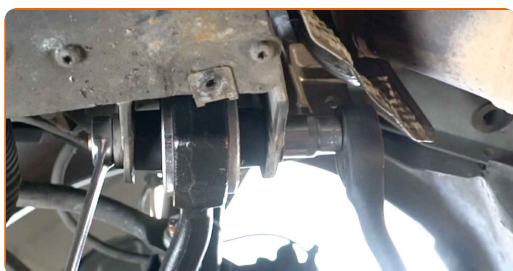
19 Zašroubujte upevňovací prvek spojující kulový čep k hlavě ložiska čepu nápravy. Použijte kombinační klíč č.22.



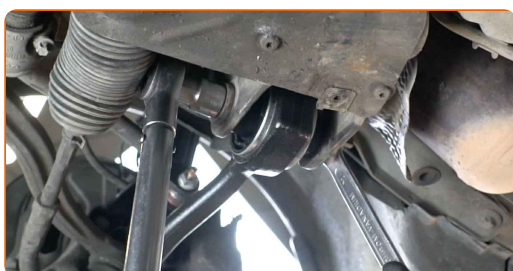
20 Podepřete rameno. Použijte zvedák s hydraulickými převody.



21 Zašroubujte upevňovací prvek spojující ovládací rameno k podpůrnému rámu. Použijte kombinační klíč č.21. Použijte nástavec č.21. Použijte ráčnový klíč.



22 Utáhněte zadní upevňovací prvek spojující rameno a podpůrný rám karoserie auta. Použijte kombinační klíč č.21. Použijte nástavec č.21. Použijte momentový klíč. Utáhněte ji točivým momentem 80 Nm.+120°



AUTODOC doporučuje:

- **Důležité!** Nezapomeňte použít nové upevňovací prvky.

23

Utáhněte upevnění kulového čepu. Použijte kombinační klíč č.22. Použijte momentový klíč. Utáhněte ji točivým momentem 50 Nm.+60°

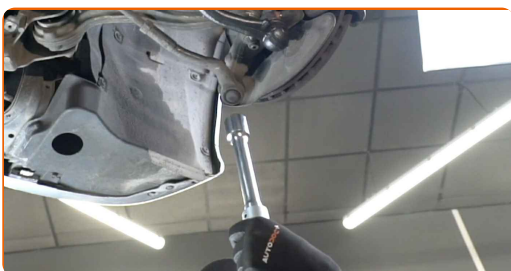


AUTODOC doporučuje:

- **Důležité!** Nezapomeňte použít nové upevňovací prvky.

24

Odstraňte podpěru zpod ramene.

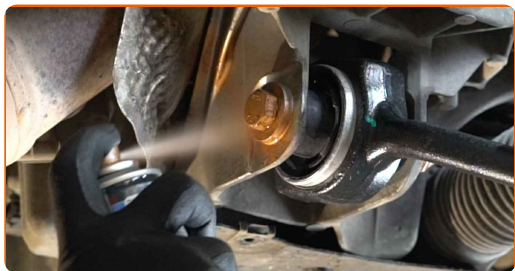


AUTODOC doporučuje:

- **Výměna:** přední spodní rameno - Mercedes W203. Zvedák na auto dejte dolů hladce, bez trhání, aby se nepoškodily součástky a mechanismy.

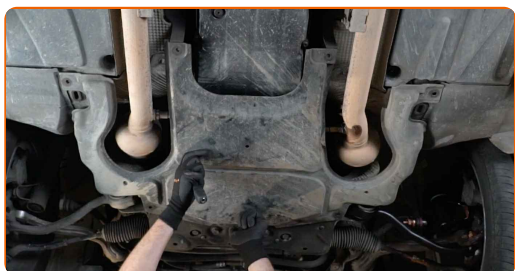
25

Natřete a ošetřete všechna spojení ramene. Použijte měděné mazivo.



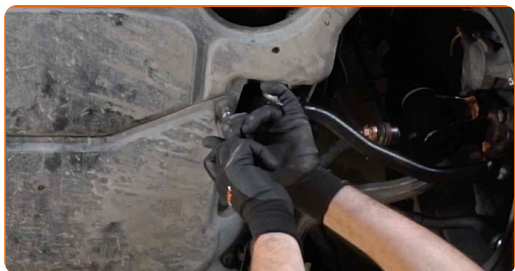
26

Znovu namontujte spodní kryt olejové vany.



27

Utáhněte upevnění spodního krytu olejové vany. Použijte nástavec č.8. Použijte ráčnový klíč.



28

Natřete povrch, kde je brzdový kotouč v kontaktu s ráfem kola. Použijte měděné mazivo.



29

Vyčistěte povrch brzdového kotouče. Použijte čistič brzd.

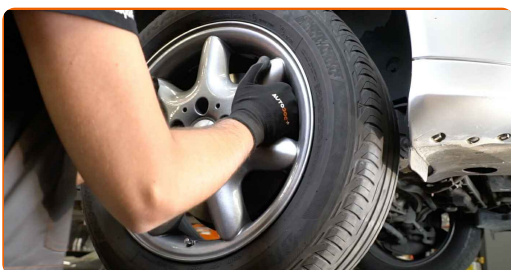


AUTODOC doporučuje:

- Výměna: přední spodní rameno - Mercedes W203. Po aplikování spreje několik minut počkejte.

30

Nainstalujte kolo.

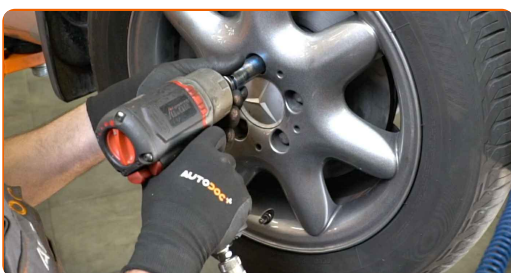


AUTODOC doporučuje:

- Upozornění! Pro vyhnutí se zranění držte kolo při šroubování upevňovacích šroubů na auto. Mercedes W203

31

Zašroubujte šrouby kol. Použijte rázový nástavec na kolo č. 17.



32

Auto dejte na zem a přišroubujte šrouby v křížovém poradí. Použijte rázový nástavec na kolo č. 17. Použijte momentový klíč. Utáhněte ji točivým momentem 110 Nm.



33

Odstraňte zvedáky a klíny.



VÝBORNĚ! 

ZOBRAZIT VÍCE TUTORIÁLŮ

AUTODOC – NÁHRADNÍ DÍLY NEJVYŠŠÍ KVALITY ZA VÝBORNOU CENU, A TO VŠECHNO ONLINE

AUTODOC MOBILNÍ APLIKACE: ZACHYŤTE SKVĚLÉ AKCE PŘI POHODLNÉM NAKUPOVÁNÍ



+ AUTODOC

GET IT ON
Google Play

Download on the
App Store

Download

OBROVSKÝ VÝBĚR NÁHRADNÍCH DÍLŮ PRO VAŠE AUTO

KUPTÉ SI NÁHRADNÍ DÍLY PRO MERCEDES

RAMENO ZAVESENIA KOLIES: ŠIROKÝ VÝBĚR

VYBERTE SI AUTODÍLY PRO MERCEDES W203

**RAMENO ZAVESENIA KOLIES PRO MERCEDES: KOUPIT
NYNÍ**

**RAMENO ZAVESENIA KOLIES PRO MERCEDES W203:
NEJLEPŠÍ AKCE A NABÍDKY**

VYHLÁŠENÍ:

Dokument obsahuje pouze obecná doporučení, která pro vás mohou být užitečná při svépomocné opravě vašeho auta nebo při výměně některých dílů. AUTODOC nenesे žádnou zodpovědnost za poškození, zranění, škodu na majetku, způsobenou opravou nebo výměnou dílů nesprávným použitím nebo nesprávným pochopením uvedených informací.

AUTODOC nenesе odpovědnost za žádné možné chyby nebo nejasnosti uvedeny v tomto návodu. Uvedené informace mají pouze informativní charakter a nelze je zaměnit s radami od odborníků.

AUTODOC nenesе odpovědnost za nesprávné nebo rizikové používání vybavení, nářadí nebo náhradních dílů. AUTODOC doporučuje výměnu nebo opravu provádět opatrně a přísně dodržovat všechna bezpečnostní pravidla. Pamatujte si: používání dílů nízké kvality nezaručí vašemu autu dostatečnou míru bezpečnosti na silnicích.

© Copyright 2022 – Veškerý obsah na této stránce, zejména texty, fotografie a grafika, je chráněn zákonem o autorských právech. Všechna práva, včetně práva na kopírování, svěření třetím stranám, práva na úpravu a překlad, vlastní společnost AUTODOC GmbH.