



Jak vyměnit přední stírací
lišty na **Mercedes W203**
– návod k výměně

VIDEO TUTORIÁL

**i Důležité!**

Tento proces výměny můžete použít pro model:

MERCEDES-BENZ Třída C T-modell (S203) C 220 CDI (203.208), MERCEDES-BENZ Třída C Sedan (W203) C 240 (203.061), MERCEDES-BENZ Třída C Sedan (W203) C 320 (203.064), MERCEDES-BENZ Třída C Sedan (W203) C 270 CDI (203.016), MERCEDES-BENZ Třída C Sedan (W203) C 220 CDI (203.006), MERCEDES-BENZ Třída C Sedan (W203) C 32 AMG Kompressor (203.065), MERCEDES-BENZ Třída C Kupé (CL203) C 220 CDI (203.706), MERCEDES-BENZ Třída C T-modell (S203) C 200 Kompressor (203.245), MERCEDES-BENZ Třída C T-modell (S203) C 320 (203.264), MERCEDES-BENZ Třída C T-modell (S203) C 200 CDI (203.204), MERCEDES-BENZ Třída C T-modell (S203) C 220 CDI (203.206), MERCEDES-BENZ Třída C T-modell (S203) C 270 CDI (203.216), MERCEDES-BENZ Třída C T-modell (S203) C 180 (203.235), MERCEDES-BENZ Třída C T-modell (S203) C 240 (203.261), MERCEDES-BENZ Třída C T-modell (S203) C 32 AMG Kompressor (203.265), (+ 83)

Postup se může mírně měnit podle designu auta.

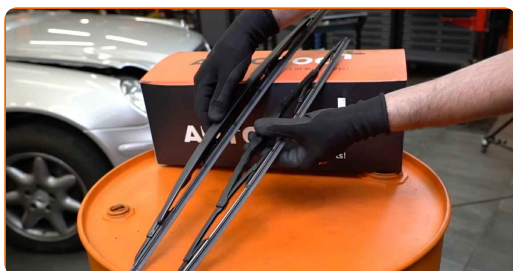
Výměna: stírací lišty - Mercedes W203. Doporučují odborníci z AUTODOC:

- Vždy vyměňujte lišty předních stěračů spolu. Zaručí to účinné a jednotné čištění čelního skla.
- Nezaměňujte si lišty stěračů pro stranu řidiče a pro stranu spolujezdce.
- Proces výměny lišt obou stěračů je stejný.
- Celý postup práce proveďte při vypnutém motoru.

VÝMĚNA: STÍRACÍ LIŠTY - MERCEDES W203. POSTUPOJTE PODLE NÁSLEDUJÍCÍHO PROCESU:

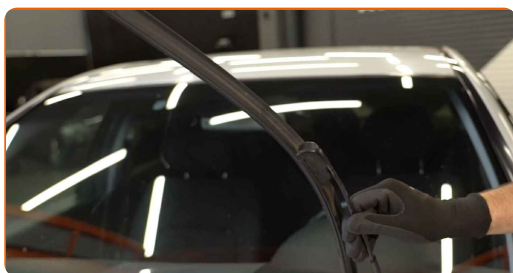
1

Připravte si nové stěrače.



2

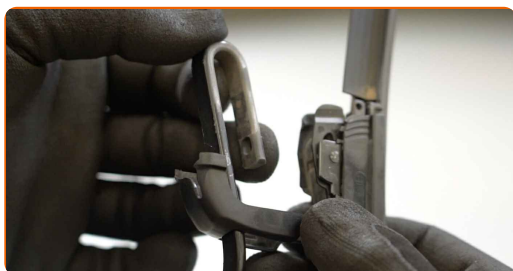
Táhněte rameno od skla, až dokud to dál nepůjde.



3 Zatlačte na sponu.



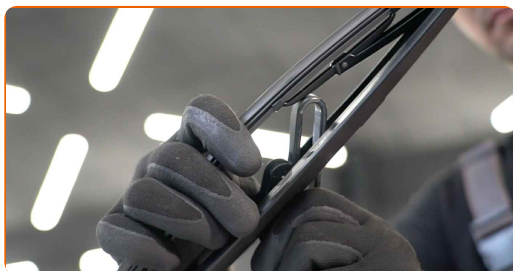
4 Z ramene stěrače odstraňte lištu.



Výměna: stírací lišty - Mercedes W203. Tip:

- Při výměně lišty stěrače dejte pozor, aby pružinou napnuté rameno stěrače nenarazilo do skla.

5 Nainstalujte nové lišty stěračů a opatrně zatlačte rameno stěrače směrem dolů ke sklu.



Výměna: stírací lišty - Mercedes W203. Doporučují odborníci z AUTODOC:

- Lištu stěrače nechtejte na gumové straně, aby se předešlo poškození grafitového nátěru.
- Ujistěte se, že gumička stěrače je vhodně umístěna na skle po celé její délce.

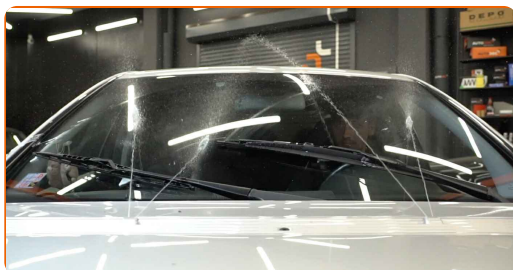
6

Zapněte zapalování.



7

Po instalaci zkontrolujte práci stěračů. Lišty by se o sebe navzájem neměly třít ani dotýkat se těsnění čelního skla.



VÝBORNĚ! 

ZOBRAZIT VÍCE TUTORIÁLŮ

AUTODOC – NÁHRADNÍ DÍLY NEJVYŠŠÍ KVALITY ZA VÝBORNOU CENU, A TO VŠECHNO ONLINE

AUTODOC MOBILNÍ APLIKACE: ZACHYŤTE SKVĚLÉ AKCE PŘI POHODLNÉM NAKUPOVÁNÍ



+ AUTODOC

GET IT ON
Google Play

Download on the
App Store

Download

OBROVSKÝ VÝBĚR NÁHRADNÍCH DÍLŮ PRO VAŠE AUTO

KUPTE SI NÁHRADNÍ DÍLY PRO MERCEDES

STÍRACÍ LIŠTY: ŠIROKÝ VÝBĚR

VYBERTE SI AUTODÍLY PRO MERCEDES W203

STÍRACÍ LIŠTY PRO MERCEDES: KOUPIŤ NYNÍ

**STÍRACÍ LIŠTY PRO MERCEDES W203: NEJLEPŠÍ AKCE A
NABÍDKY**

VYHLÁŠENÍ:

Dokument obsahuje pouze obecná doporučení, která pro vás mohou být užitečná při svépomocné opravě vašeho auta nebo při výměně některých dílů. AUTODOC nenesé žádnou zodpovědnost za poškození, zranění, škodu na majetku, způsobenou opravou nebo výměnou dílů nesprávným použitím nebo nesprávným pochopením uvedených informací.

AUTODOC nenesé odpovědnost za žádné možné chyby nebo nejasnosti uvedeny v tomto návodu. Uvedené informace mají pouze informativní charakter a nelze je zaměnit s radami od odborníků.

AUTODOC nenesé odpovědnost za nesprávné nebo rizikové používání vybavení, nářadí nebo náhradních dílů. AUTODOC doporučuje výměnu nebo opravu provádět opatrně a přísně dodržovat všechna bezpečnostní pravidla. Pamatujte si: používání dílů nízké kvality nezaručí vašemu autu dostatečnou míru bezpečnosti na silnicích.

© Copyright 2023 – Veškerý obsah na této stránce, zejména texty, fotografie a grafika, je chráněn zákonem o autorských právech. Všechna práva, včetně práva na kopírování, svěření třetím stranám, práva na úpravu a překlad, vlastní společnost AUTODOC SE.