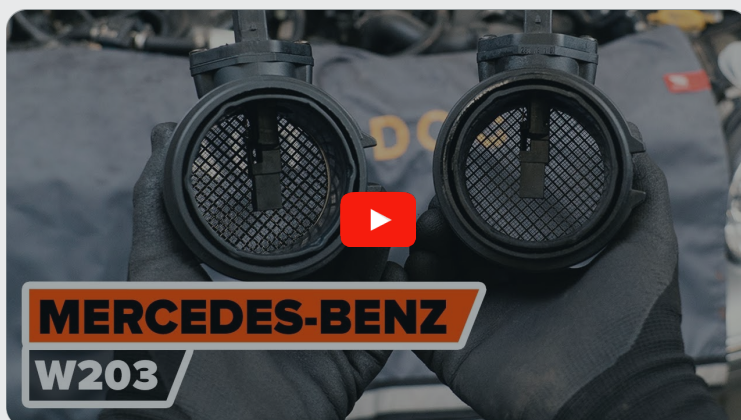




Jak vyměnit váhu  
vzduchu na **Mercedes**  
**W203** – návod k výměně

## VIDEO TUTORIÁL

**i Důležité!**

Tento proces výměny můžete použít pro model:

MERCEDES-BENZ Třída E Sedan (W210) E 280 (210.063), MERCEDES-BENZ Třída E Sedan (W210) E 280 4-matic (210.081), MERCEDES-BENZ Třída E Sedan (W210) E 320 (210.065), MERCEDES-BENZ Třída E T-modell (S210) E 280 T 4-matic (210.281), MERCEDES-BENZ Třída E T-modell (S210) E 320 T (210.265), MERCEDES-BENZ Třída E T-modell (S210) E 320 T 4-matic (210.282), MERCEDES-BENZ Třída E Sedan (W210) E 320 4-matic (210.082), MERCEDES-BENZ CLK (C208) 320 3.2 (208.365), MERCEDES-BENZ Třída C T-modell (S202) C 240 T (202.086), MERCEDES-BENZ Třída C T-modell (S202) C 280 T (202.089), MERCEDES-BENZ Třída C Sedan (W202) C 240 (202.026), MERCEDES-BENZ Třída C Sedan (W202) C 280 (202.029), MERCEDES-BENZ Třída E T-modell (S210) E 280 T (210.263), MERCEDES-BENZ Třída E Sedan (W210) E 240 (210.061), MERCEDES-BENZ Třída E T-modell (S210) E 240 T (210.261), (+ 21)

Postup se může mírně měnit podle designu auta.

VÝMĚNA: VÁHY VZDUCHU - MERCEDES W203.  
POTŘEBNÉ NÁSTROJE:



- Sprej na elektroniku
- Páčidlo
- Ručník z mikrovlákna
- Kryt na blatník

**KOUPIT NÁSTROJE**

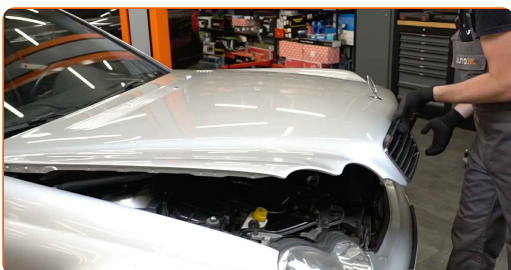
Výměna: váhy vzduchu - Mercedes W203. Doporučují odborníci z AUTODOC:

- Podle potřeby vymažte chybové kódy z elektronické řídicí jednotky.
- Zajistěte, aby se do komponentů vzduchového potrubí a těla škrticí klapky nedostal žádný prach nebo špína.
- Celý postup práce proveďte při vypnutém motoru.

## VÝMĚNA: VÁHY VZDUCHU - MERCEDES W203. PROVEĎTE NÁSLEDUJÍCÍ KROKY:

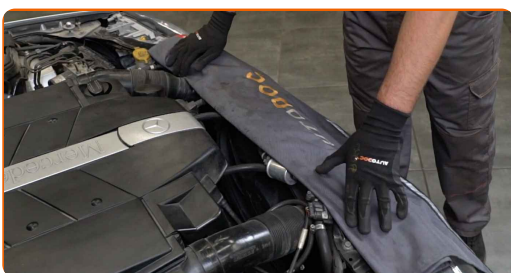
1

Otevřete kapotu.



2

Na ochranu laku a barvy a plastových prvků auta použijte ochranné kryty na blatníky.



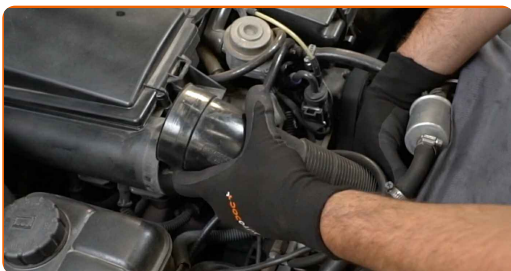
**3** Odstraňte kryt motoru.



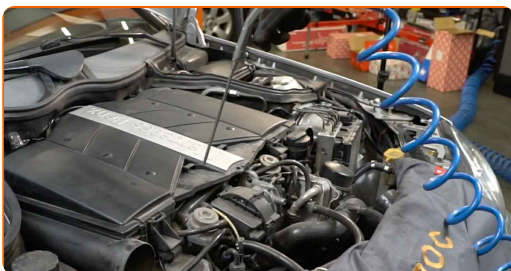
**AUTODOC doporučuje:**

- **Výměna: váhy vzduchu - Mercedes W203.** Při odstraňování součástky nepoužívejte příliš velkou sílu, protože by se mohla poškodit.

**4** Odstraňte hadičky nasávání vzduchu.



**5** Vyčistěte kryt a pouzdro vzduchového filtru.



**6** Odstraňte uložení vzduchového filtru.

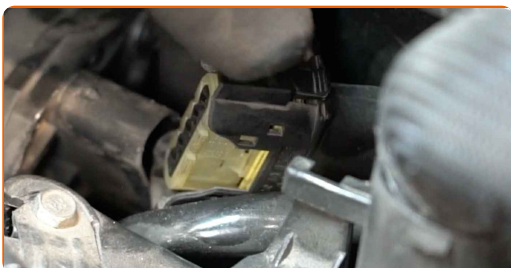


**AUTODOC doporučuje:**

- Výměna: váhy vzduchu - Mercedes W203. Při odstraňování součástky nepoužívejte příliš velkou sílu, protože by se mohla poškodit.

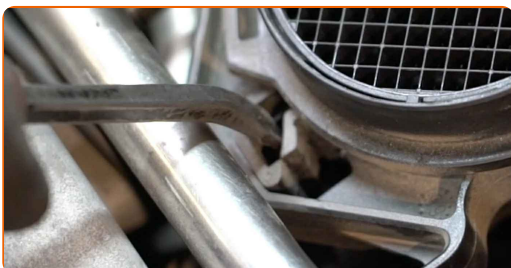
**7**

Odpojte konektor snímače proudění vzduchu.



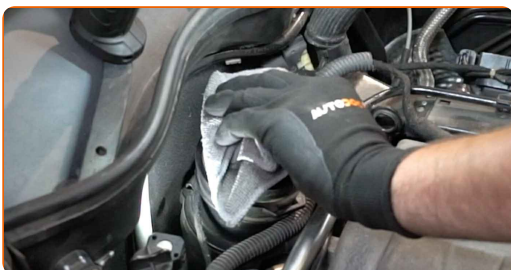
**8**

Uvolněte zádržné spony snímače proudění vzduchu. Použijte páčidlo.



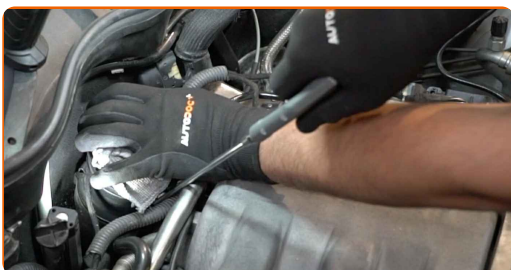
**9**

Překryjte tělo škrticí klapky ručníkem z mikrovlákna, aby se do systému nedostal prach a špína.



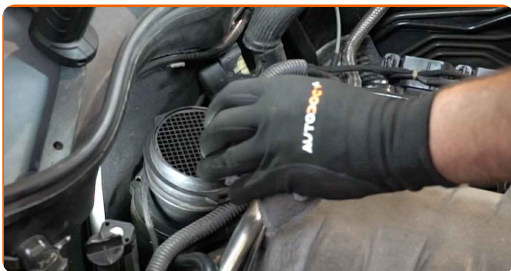
**10**

Vyčistěte montážní pozici snímače proudění vzduchu.

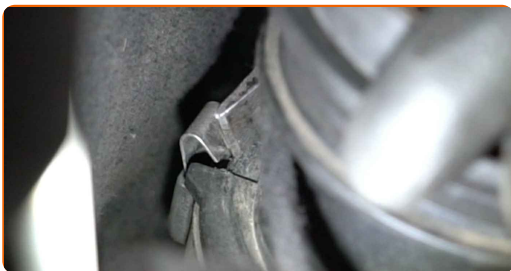




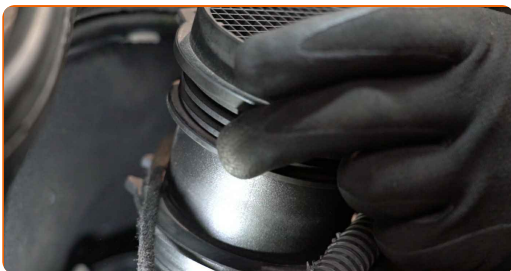
**11** Odstraňte ručník z mikrovlákná z těla škrticí klapky.



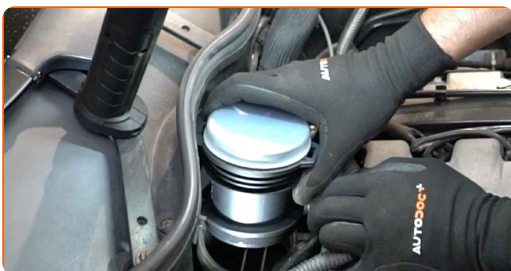
**12** Uvolněte zádržné spony snímače proudění vzduchu. Použijte páčidlo.



**13** Odstraňte snímač proudění vzduchu.



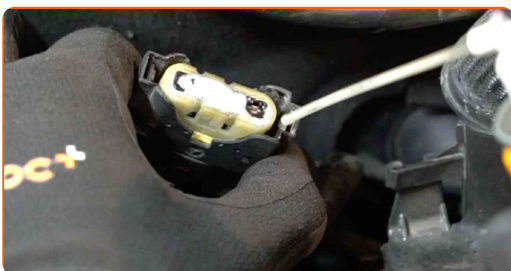
**14** Nainstalujte nový snímač proudění vzduchu. Ujistěte se, že budete slyšet cvaknutí indikující, že součástka se upevnila na svém místě.



**15** Zavřete zádržné spony snímače proudění vzduchu.



**16** Natřete konektor snímače proudění vzduchu. Použijte dielektrické mazivo.



**17** Připojte konektor snímače proudění vzduchu.



**18** Nainstalujte uložení vzduchového filtru.

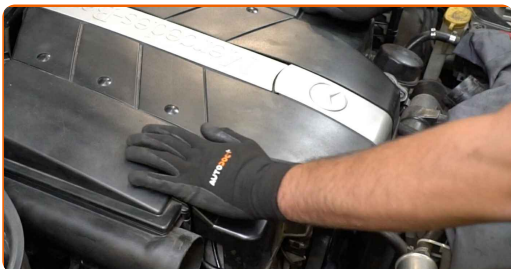


**AUTODOC doporučuje:**

- **Výměna: váhy vzduchu - Mercedes W203.** Chcete-li zabránit poškození součástky při instalaci, nepoužívejte příliš velkou sílu.



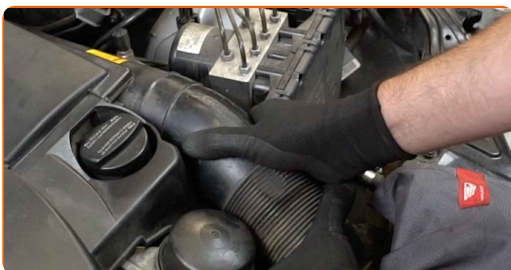
**19** Nainstalujte kryt motoru a zajistěte jej.



### AUTODOC doporučuje:

- Ujistěte se, že kryt motoru je správně usazen. Neměl by být mimo své polohy vůči vodicím upevněním a vzduchové přívodní hadičce těla škrticí klapky.
- Výměna: váhy vzduchu - Mercedes W203. Při instalaci nepoužívejte příliš velkou sílu. Může se tím poškodit součástka.

**20** Znovu nainstalujte hadičky nasávání vzduchu.



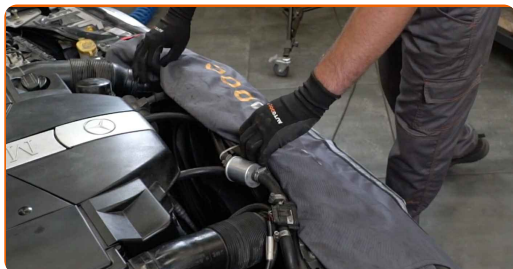
**21** Motor nechte několik minut běžet. Je třeba se ujistit, že komponenty pracují správně.



**22** Vypněte motor.

23

Odstraňte ochranný kryt blatníku.



24

Zavřete kapotu.



**VÝBORNĚ!** 

**ZOBRAZIT VÍCE TUTORIÁLŮ**

# AUTODOC – NÁHRADNÍ DÍLY NEJVYŠŠÍ KVALITY ZA VÝBORNOU CENU, A TO VŠECHNO ONLINE

AUTODOC MOBILNÍ APLIKACE: ZACHYŤTE SKVĚLÉ AKCE PŘI POHODLNÉM NAKUPOVÁNÍ



**+ AUTODOC**

GET IT ON  
**Google Play**

Download on the  
**App Store**

**Download**

**OBROVSKÝ VÝBĚR NÁHRADNÍCH DÍLŮ PRO VAŠE AUTO**

**KUPTE SI NÁHRADNÍ DÍLY PRO MERCEDES**

**VÁHA VZDUCHU: ŠIROKÝ VÝBĚR**

**VYBERTE SI AUTODÍLY PRO MERCEDES W203**

**VÁHA VZDUCHU PRO MERCEDES: KOUPIT NYNÍ**

**VÁHA VZDUCHU PRO MERCEDES W203: NEJLEPŠÍ AKCE A  
NABÍDKY**

## **VYHLÁŠENÍ:**

Dokument obsahuje pouze obecná doporučení, která pro vás mohou být užitečná při svépomocné opravě vašeho auta nebo při výměně některých dílů. AUTODOC nenesे žádnou zodpovědnost za poškození, zranění, škodu na majetku, způsobenou opravou nebo výměnou dílů nesprávným použitím nebo nesprávným pochopením uvedených informací.

AUTODOC nenesе odpovědnost za žádné možné chyby nebo nejasnosti uvedeny v tomto návodu. Uvedené informace mají pouze informativní charakter a nelze je zaměnit s radami od odborníků.

AUTODOC nenesе odpovědnost za nesprávné nebo rizikové používání vybavení, nářadí nebo náhradních dílů. AUTODOC doporučuje výměnu nebo opravu provádět opatrně a přísně dodržovat všechna bezpečnostní pravidla. Pamatujte si: používání dílů nízké kvality nezaručí vašemu autu dostatečnou míru bezpečnosti na silnicích.

© Copyright 2023 – Veškerý obsah na této stránce, zejména texty, fotografie a grafika, je chráněn zákonem o autorských právech. Všechna práva, včetně práva na kopírování, svěření třetím stranám, práva na úpravu a překlad, vlastní společnost AUTODOC SE.