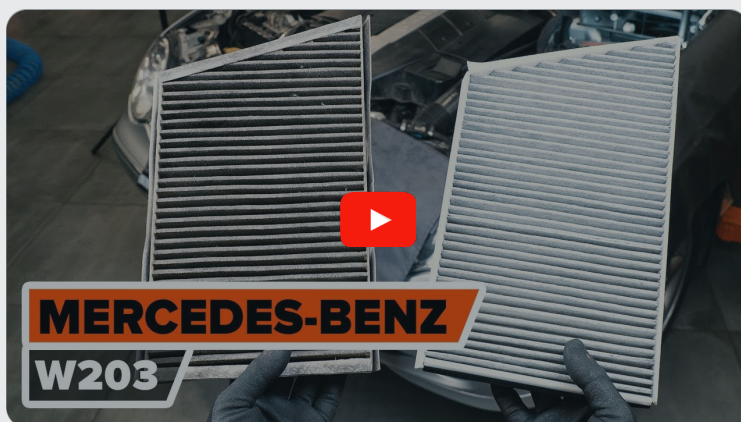




Jak vyměnit kabinový filtr
na **Mercedes W203** –
návod k výměně

VIDEO TUTORIÁL

**i Důležité!**

Tento proces výměny můžete použít pro model:

MERCEDES-BENZ Třída C Sedan (W203) C 180 (203.035), MERCEDES-BENZ Třída C Sedan (W203) C 200 Kompressor (203.045), MERCEDES-BENZ Třída C Sedan (W203) C 240 (203.061), MERCEDES-BENZ Třída C Sedan (W203) C 320 (203.064), MERCEDES-BENZ Třída C Sedan (W203) C 200 CDI (203.004), MERCEDES-BENZ Třída C Sedan (W203) C 270 CDI (203.016), MERCEDES-BENZ Třída C Sedan (W203) C 220 CDI (203.006), MERCEDES-BENZ Třída C Sedan (W203) C 32 AMG Kompressor (203.065), MERCEDES-BENZ Třída C Kupé (CL203) C 180 (203.735), MERCEDES-BENZ Třída C Kupé (CL203) C 200 Kompressor (203.745), MERCEDES-BENZ Třída C Kupé (CL203) C 220 CDI (203.706), MERCEDES-BENZ Třída C Kupé (CL203) C 230 Kompressor (203.747), MERCEDES-BENZ Třída C T-modell (S203) C 200 Kompressor (203.245), MERCEDES-BENZ Třída C T-modell (S203) C 320 (203.264), MERCEDES-BENZ Třída C T-modell (S203) C 200 CDI (203.204), (+ 85)

Postup se může mírně měnit podle designu auta.

VÝMĚNA: KABINOVÉHO FILTRU - MERCEDES W203.
SEZNAM POTŘEBNÝCH NÁSTROJŮ:



- Kryt na blatník

[KOUPIŤ NÁSTROJE](#)

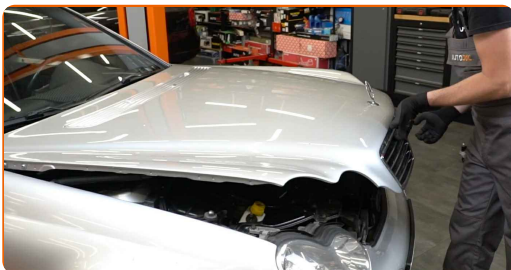
Výměna: kabinového filtru - Mercedes W203. Profesionálové doporučují:

- Kabinový filtr vyměňujte alespoň jednou za šest měsíců, na začátku jara a na podzim.
- Dodržujte podmínky, doporučení a požadavky pro konkrétní díly poskytnuty výrobcem.
- Pokud se přívod vzduchu do kabiny rapidně snížil, vyměňte filtr ještě před plánovanou údržbou.
- Celý postup práce proveďte při vypnutém motoru.

VÝMĚNU PROVEĎTE V NÁSLEDUJÍCÍM POŘADÍ:

1

Otevřete kapotu.



2

Na ochranu laku a barvy a plastových prvků auta použijte ochranné kryty na blatníky.



3 Uvolněte spony krytu kabinového filtru.



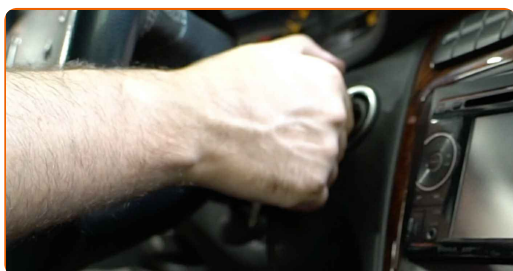
4 Odstraňte kryt uložení kabinového filtru.



AUTODOC doporučuje:

- **Výměna: kabinového filtru - Mercedes W203.** Chcete-li zabránit poškození součástky při jejím odstraňování, nepoužívejte příliš velkou sílu.

5 Zapněte zapalování.



6 Nastavte servomotor klapky topení do horní polohy.



7 Vypněte zapalování.

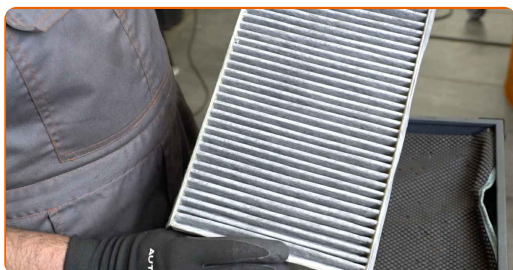
8 Vyčistěte kryt a montážní místo kabinového filtru.



Výměna: kabinového filtru - Mercedes W203. AUTODOC doporučuje:

- Odstraňte všechny zbytky a usazeniny z krytu kabinového filtru, abyste předešli znečištění ventilačního potrubí.

9 Odstraňte filtrační prvek z krytu filtru.



Výměna: kabinového filtru - Mercedes W203. Tip od odborníků z AUTODOC:

- Nepokoušejte se čistit nebo opětovně používat starý filtr - sníží to kvalitu čištění vzduchu uvnitř auta.

10

Nainstalujte nový filtrační prvek do krytu filtru. Ujistěte se, že okraj filtru je těsně připevněn ke krytu.



AUTODOC doporučuje:

- Zkontrolujte správné umístění filtračního prvku. Neohýbejte jej.
- Dbejte na šipku na filtru ukazující směr proudění vzduchu.
- Pozor! Používejte kvalitní filtry - Mercedes W203.

11

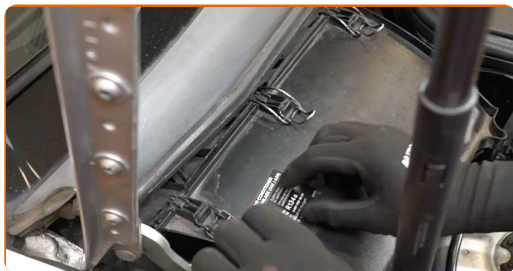
Nainstalujte kryt uložení kabinového filtru. Ujistěte se, že budete slyšet cvaknutí indikující, že součástka se upevnila na svém místě.



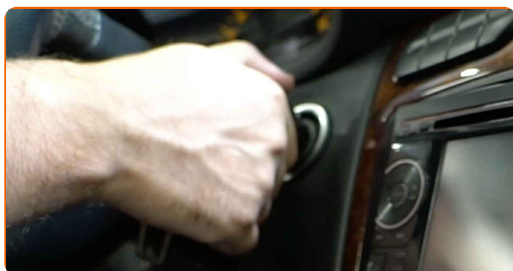
Výměna: kabinového filtru - Mercedes W203. Tip:

- Při instalaci nepoužívejte příliš velkou sílu, aby se součástka nepoškodila.

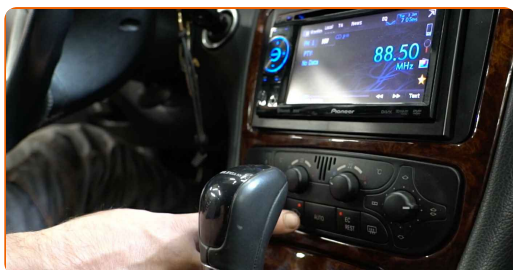
12 Připevněte spony krytu kabinového filtru.



13 Zapněte zapalování. Je třeba se ujistit, že komponenty pracují správně.



14 Servomotor klapky topení nastavte do normální polohy.

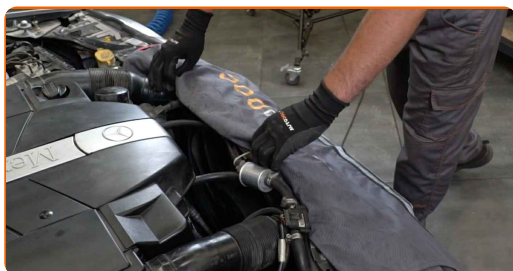


15 Vypněte zapalování.



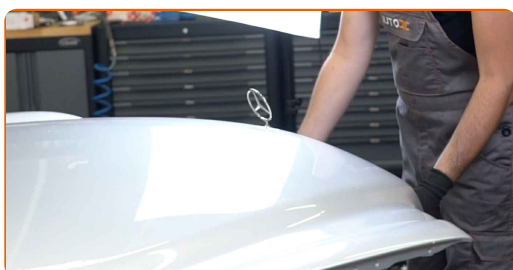
16

Odstraňte ochranný kryt blatníku.



17

Zavřete kapotu.



VÝBORNĚ! 

ZOBRAZIT VÍCE TUTORIÁLŮ

AUTODOC – NÁHRADNÍ DÍLY NEJVYŠŠÍ KVALITY ZA VÝBORNOU CENU, A TO VŠECHNO ONLINE

AUTODOC MOBILNÍ APLIKACE: ZACHYŤTE SKVĚLÉ AKCE PŘI POHODLNÉM NAKUPOVÁNÍ



+ AUTODOC

GET IT ON
Google Play

Download on the
App Store

Download

OBROVSKÝ VÝBĚR NÁHRADNÍCH DÍLŮ PRO VAŠE AUTO

KUPTÉ SI NÁHRADNÍ DÍLY PRO MERCEDES

KABINOVY FILTR: ŠIROKÝ VÝBĚR

VYBERTE SI AUTODÍLY PRO MERCEDES W203

KABINOVY FILTR PRO MERCEDES: KOUPIT NYNÍ

**KABINOVY FILTR PRO MERCEDES W203: NEJLEPŠÍ AKCE A
NABÍDKY**

VYHLÁŠENÍ:

Dokument obsahuje pouze obecná doporučení, která pro vás mohou být užitečná při svépomocné opravě vašeho auta nebo při výměně některých dílů. AUTODOC nenesे žádnou zodpovědnost za poškození, zranění, škodu na majetku, způsobenou opravou nebo výměnou dílů nesprávným použitím nebo nesprávným pochopením uvedených informací.

AUTODOC nenesе odpovědnost za žádné možné chyby nebo nejasnosti uvedeny v tomto návodu. Uvedené informace mají pouze informativní charakter a nelze je zaměnit s radami od odborníků.

AUTODOC nenesе odpovědnost za nesprávné nebo rizikové používání vybavení, nářadí nebo náhradních dílů. AUTODOC doporučuje výměnu nebo opravu provádět opatrně a přísně dodržovat všechna bezpečnostní pravidla. Pamatujte si: používání dílů nízké kvality nezaručí vašemu autu dostatečnou míru bezpečnosti na silnicích.

© Copyright 2023 – Veškerý obsah na této stránce, zejména texty, fotografie a grafika, je chráněn zákonem o autorských právech. Všechna práva, včetně práva na kopírování, svěření třetím stranám, práva na úpravu a překlad, vlastní společnost AUTODOC SE.