



Jak vyměnit kulový čep
řízení na **Mercedes W203**
– návod k výměně

VIDEO TUTORIÁL



Důležité!

Tento proces výměny můžete použít pro model:

MERCEDES-BENZ Třída C Sedan (W202) C 250 D (202.125), MERCEDES-BENZ Třída C T-modell (S203) C 220 CDI (203.208), MERCEDES-BENZ Třída C Sedan (W203) C 180 (203.035), MERCEDES-BENZ Třída C Sedan (W203) C 200 Kompressor (203.045), MERCEDES-BENZ Třída C Sedan (W203) C 320 (203.064), MERCEDES-BENZ Třída C Sedan (W203) C 200 CDI (203.004), MERCEDES-BENZ Třída C Sedan (W203) C 270 CDI (203.016), MERCEDES-BENZ Třída C Sedan (W203) C 220 CDI (203.006), MERCEDES-BENZ Třída C Sedan (W203) C 32 AMG Kompressor (203.065), MERCEDES-BENZ Třída C Kupé (CL203) C 180 (203.735), MERCEDES-BENZ Třída C Kupé (CL203) C 200 Kompressor (203.745), MERCEDES-BENZ Třída C Kupé (CL203) C 220 CDI (203.706), MERCEDES-BENZ Třída C Kupé (CL203) C 230 Kompressor (203.747), MERCEDES-BENZ Třída C T-modell (S203) C 200 Kompressor (203.245), MERCEDES-BENZ Třída C T-modell (S203) C 320 (203.264), (+ 90)

Postup se může mírně měnit podle designu auta.

**VÝMĚNA: KULOVÉHO ČEPU ŘÍZENÍ - MERCEDES W203.
POTŘEBNÉ NÁSTROJE:**



- Drátěný kartáč
- Sprej WD-40
- Čistič brzd
- Měděné mazivo
- Momentový klíč
- Nástavec č. 21
- Kombinační klíč č.21
- Úderová rázová hlavice na matice kol č.17
- Račnový klíč
- Vratidlo
- Posuvné měřidlo
- Stahovák kulového čepu
- Páčidlo
- Klín pod kolo auta

KOUPIT NÁSTROJE

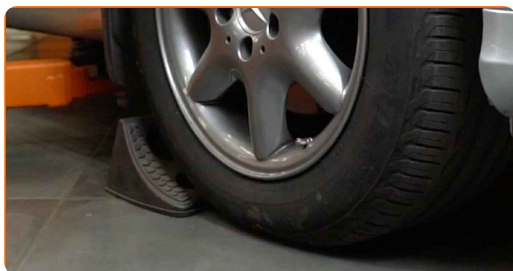
Výměna: kulového čepu řízení - Mercedes W203. AUTODOC doporučuje:

- Čepy táhla řízení vyměňte v páru.
- Proces výměny je totožný pro levý a pravý čep táhla řízení.
- Celý postup práce proveďte při vypnutém motoru.

VÝMĚNA: KULOVÉHO ČEPU ŘÍZENÍ - MERCEDES W203. PROVEĎTE NÁSLEDUJÍCÍ KROKY:

1

Kola auta zajistěte pomocí klínů.



2

Uvolněte upevňovací šrouby kola. Použijte rázový nástavec na kolo č. 17.



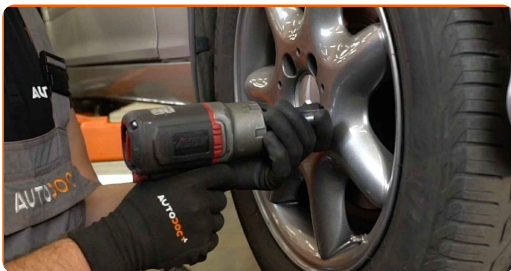
3

Zvedněte přední část vozidla a zajistěte vozidlo na podpěrách.



4

Odšroubujte šrouby kol.

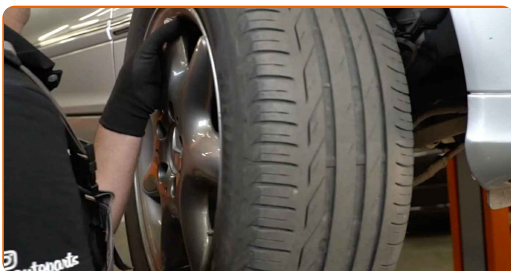


AUTODOC doporučuje:

- Upozornění! Pro vyhnutí se zranění držte kolo při odšroubovávání upevňovacích šroubů. Mercedes W203

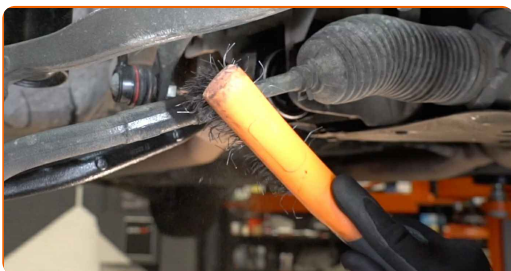
5

Odstraňte kolo.



6

Vyčistěte všechna spojení čepu táhla řízení. Použijte drátěný kartáč. Použijte sprej WD-40.



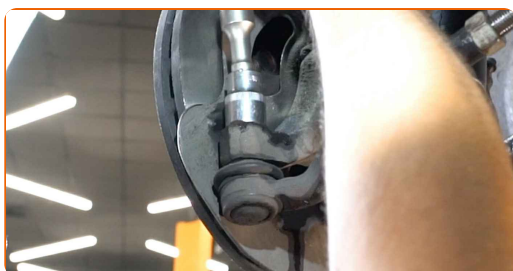
- 7** Při demontáži si poznamenejte nebo změřte přesnou polohu kulového čepu na spojovací tyči, nebo spočítejte počet otočení, aby se následně zabránilo špatnému vyrovnání kol. Použijte posuvné měřidlo.



- 8** Uvolněte šroub zajišťující koncovku táhla na táhle. Použijte kombinační klíč č.21 (2 kusy).



- 9** Odšroubujte koncovou šroub kloubu řízení. Použijte nástavec č.21. Použijte vratidlo.

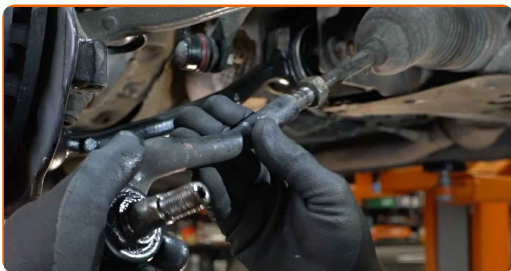


- 10** Odpojte koncovku táhla od kloubu řízení. Použijte stahovák na kulové čepy. Použijte páčidlo.



11

Odšroubujte koncovku od táhla.



12

Vyčistěte montážní pozice čepu táhla řízení. Použijte drátěný kartáč. Použijte sprej WD-40.



13

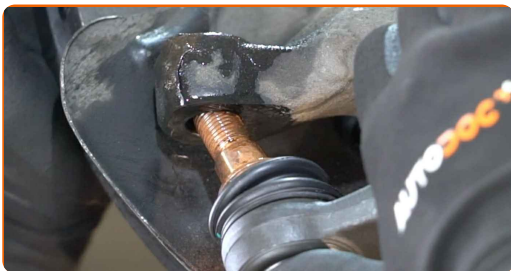
Zašroubujte novou koncovku táhla řízení.



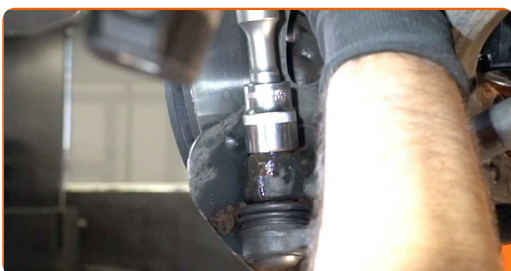
Výměna: kulového čepu řízení - Mercedes W203. Profesionálové doporučují:

- Při instalaci tyče řízení provedte stejný počet otočení, nebo nechte venku stejný počet závitů podle vašich měření.

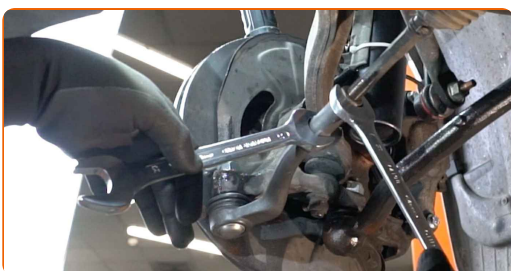
14 Připojte koncovku kloubu řízení ke kloubu řízení.



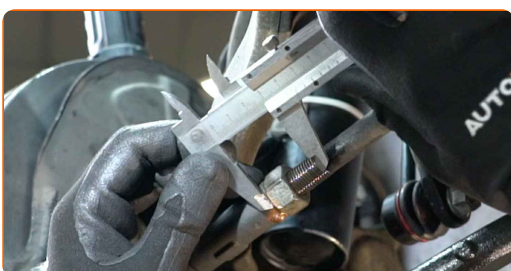
15 Zašroubujte upevňovací matici, která spojuje čep táhla řízení k hlavě ložiska čepu řízení. Použijte nástavec č.21. Použijte ráčnový klíč.



16 Našroubujte blokovací matici čepu táhla řízení. Použijte kombinační klíč č.21 (2 kusy).



17 Při demontáži si poznamenejte nebo změřte přesnou polohu kulového čepu na spojovací tyči, nebo spočítejte počet otočení, aby se následně zabránilo špatnému vyrovnání kol. Použijte posuvné měřidlo.



- 18** Upevněte zamykací šroub na koncove táhla. Použijte kombinační klíč č.21 (2 kusy). Použijte momentový klíč. Utáhněte ji točivým momentem 60 Nm.



- 19** Utáhněte upevňovací matici spojující čep táhla řízení k hlavě ložiska čepu kola. Použijte nástavec č.21. Použijte momentový klíč. Utáhněte ji točivým momentem 50 Nm.+60°



AUTODOC doporučuje:

- **Důležité!** Nezapomeňte použít nové upevňovací prvky.

- 20** Natřete upevnění spojující čep táhla řízení k hlavě ložiska čepu. Použijte měděné mazivo.



21

Natřete povrch, kde je brzdový kotouč v kontaktu s ráfem kola. Použijte měděné mazivo.



22

Vyčistěte povrch brzdového kotouče. Použijte čistič brzd.



AUTODOC doporučuje:

- Výměna: kulového čepu řízení - Mercedes W203. Po aplikování spreje několik minut počkejte.

23

Nainstalujte kolo.



AUTODOC doporučuje:

- K zabránění zranění držte kolo při šroubování upevňovacích šroubů.

24

Zašroubujte šrouby kol. Použijte rázový nástavec na kolo č. 17.



25

Auto dejte na zem a přišroubujte šrouby v křížovém poradí. Použijte rázový nástavec na kolo č. 17. Použijte momentový klíč. Utáhněte ji točivým momentem 110 Nm.



Výměna: kulového čepu řízení - Mercedes W203. Tip od odborníků z AUTODOC:

- Pokud to bude nutné, zkontrolujte a nastavte natočení kola.

26

Odstraňte zvedáky a klíny.



VÝBORNĚ! 

ZOBRAZIT VÍCE TUTORIÁLŮ

AUTODOC – NÁHRADNÍ DÍLY NEJVYŠŠÍ KVALITY ZA VÝBORNOU CENU, A TO VŠECHNO ONLINE

AUTODOC MOBILNÍ APLIKACE: ZACHYŤTE SKVĚLÉ AKCE PŘI POHODLNÉM NAKUPOVÁNÍ



+ AUTODOC

GET IT ON
Google Play

Download on the
App Store

Download

OBROVSKÝ VÝBĚR NÁHRADNÍCH DÍLŮ PRO VAŠE AUTO

KUPTĚ SI NÁHRADNÍ DÍLY PRO MERCEDES

KULOVÝ ČEP ŘÍZENÍ: ŠIROKÝ VÝBĚR

VYBERTE SI AUTODÍLY PRO MERCEDES W203

KULOVÝ ČEP ŘÍZENÍ PRO MERCEDES: KOUPIT NYNÍ

**KULOVÝ ČEP ŘÍZENÍ PRO MERCEDES W203: NEJLEPŠÍ
AKCE A NABÍDKY**

VYHLÁŠENÍ:

Dokument obsahuje pouze obecná doporučení, která pro vás mohou být užitečná při svépomocné opravě vašeho auta nebo při výměně některých dílů. AUTODOC nenesे žádnou zodpovědnost za poškození, zranění, škodu na majetku, způsobenou opravou nebo výměnou dílů nesprávným použitím nebo nesprávným pochopením uvedených informací.

AUTODOC nenesе odpovědnost za žádné možné chyby nebo nejasnosti uvedeny v tomto návodu. Uvedené informace mají pouze informativní charakter a nelze je zaměnit s radami od odborníků.

AUTODOC nenesе odpovědnost za nesprávné nebo rizikové používání vybavení, nářadí nebo náhradních dílů. AUTODOC doporučuje výměnu nebo opravu provádět opatrně a přísně dodržovat všechna bezpečnostní pravidla. Pamatujte si: používání dílů nízké kvality nezaručí vašemu autu dostatečnou míru bezpečnosti na silnicích.

© Copyright 2022 – Veškerý obsah na této stránce, zejména texty, fotografie a grafika, je chráněn zákonem o autorských právech. Všechna práva, včetně práva na kopírování, svěření třetím stranám, práva na úpravu a překlad, vlastní společnost AUTODOC GmbH.