



Jak vyměnit palivový filtr
na **Mercedes W204** –
návod k výměně

VIDEO TUTORIÁL

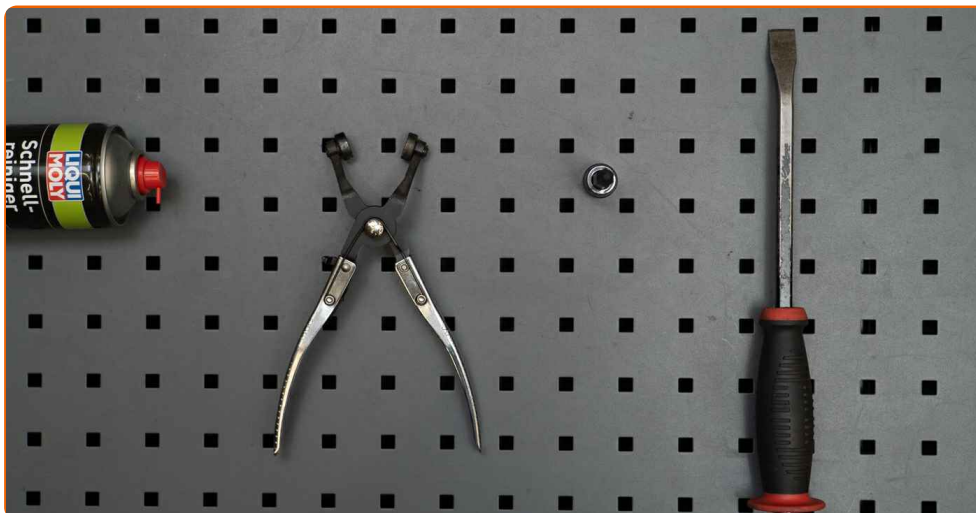
**i Důležité!**

Tento proces výměny můžete použít pro model:

MERCEDES-BENZ Třída G SUV (W461) G 280 CDI (461.304, 461.346, 461.370, 461.334, 461.339,...), MERCEDES-BENZ Sprinter 3.5-T Mikrobuss (W906) 318 CDI 3.0 (906.731, 906.733, 906.735), MERCEDES-BENZ Sprinter 3.5-T Valník/Podvozek (W906) 313 CDI 2.2 4x4 (906.131, 906.133, 906.135), MERCEDES-BENZ Třída C T-modell (S203) C 220 CDI (203.208), MERCEDES-BENZ Vito Mixto (W639) 122 CDI 3.0, MERCEDES-BENZ Vito Mikrobuss (W639) 122 CDI 3.0, MERCEDES-BENZ Viano (W639) CDI 3.0 (639.811, 639.813, 639.815), MERCEDES-BENZ Třída A (W169) A 200 CDI (169.308, 169.008), MERCEDES-BENZ Třída E T-modell (S211) E 220 T CDI, MERCEDES-BENZ Třída E Sedan (W211) E 220 CDI, MERCEDES-BENZ Třída S Sedan (W221) S 350 CDI, MERCEDES-BENZ Sprinter 2-T Mikrobuss (W901, W902) 216 CDI 2.7, MERCEDES-BENZ Sprinter 3-T Mikrobuss (W903) 316 CDI 2.7, MERCEDES-BENZ Sprinter 2-T Van (W901, W902) 216 CDI 2.7, MERCEDES-BENZ Sprinter 2-T Valník/Podvozek (W901, W902) 216 CDI 2.7, (+ 179)

Postup se může mírně měnit podle designu auta.

VÝMĚNA: PALIVOVÉHO FILTRU - MERCEDES W204.
SEZNAM POTŘEBNÝCH NÁSTROJŮ:



- Univerzální čistící sprej
- Hvězdicový nástavec Torx T20
- Kleště na clic-R hadicové spony
- Páčidlo
- Kryt na blatník

KOUPIT NÁSTROJE

Výměna: palivového filtru - Mercedes W204. Tip od AUTODOC:

- Zajistěte adekvátní ventilaci na pracovišti. Výpary z paliva jsou jedovaté.
- Prosím pozor: všechny práce na autě - Mercedes W204 – se musí provádět při vypnutém motoru.

VÝMĚNU PROVEĎTE V NÁSLEDUJÍCÍM POŘADÍ:

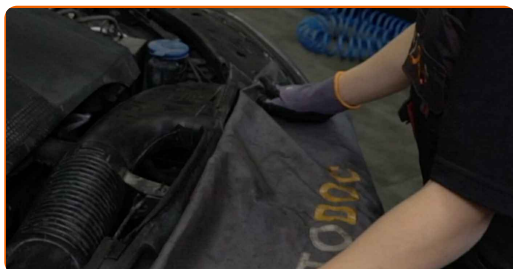
1

Otevřete kapotu.



2

Na ochranu laku a barvy a plastových prvků auta použijte ochranné kryty na blatníky.



3

Odstraňte kryt motoru.



Výměna: palivového filtru - Mercedes W204. Tip:

- Zvedněte kryt motoru současným držením na obou stranách.
- Při odstraňování součástky neaplikujte mnoho síly. Jinak byste mohli poškodit součástku.

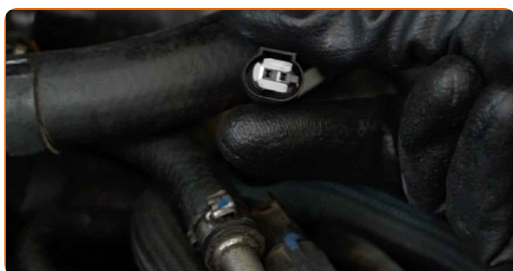
4

Vyčistěte upevňovací prvky hadiček na dodávku paliva. Použijte víceúčelový čisticí sprej.



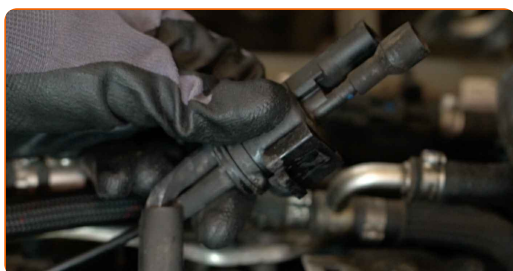
5

Odpojte konektor podtlakového ventilu.

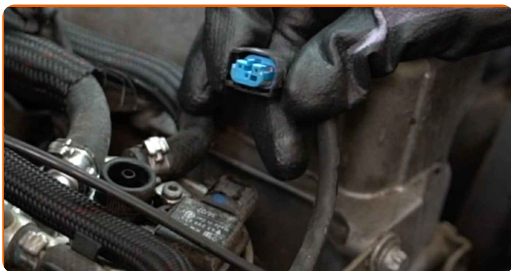


6

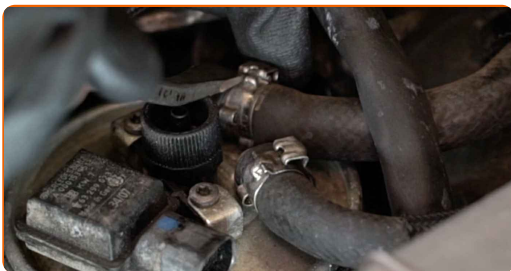
Odpojte podtlakový ventil z jeho montážní pozice a dejte jej stranou. Použijte páčidlo.



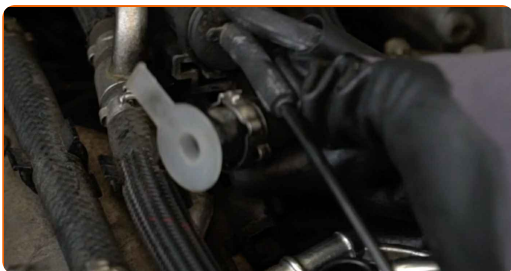
7 Odpojte konektor snímače vody v palivu.



8 Uvolněte upevňovací svorky trubek palivového filtru. Použijte páčidlo.



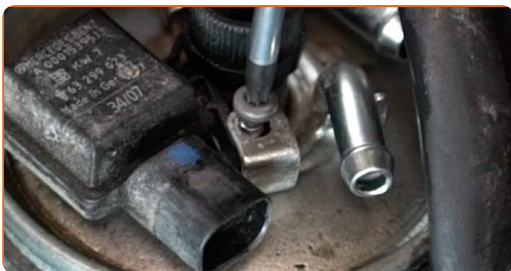
9 Odpojte trubky od palivového filtru.



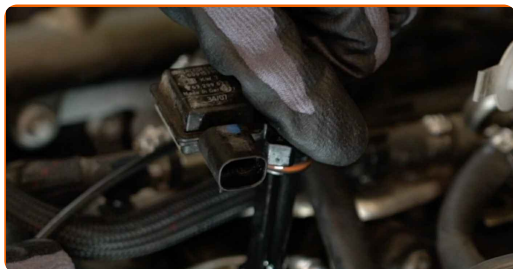
Výměna: palivového filtru - Mercedes W204. AUTODOC doporučuje:

- Pracujte opatrně! Z krytu filtru a z hadiček může unikat palivo.

10 Odšroubujte upevňovací prvky snímače přítomnosti vody v palivu. Použijte hvězdicový Torx T 20.



11 Odpojte snímač přítomnosti vody v palivu od palivového filtru.



12 Odpojte sponu držáku palivového filtru. Použijte páčidlo.



13 Odstraňte palivový filtr.



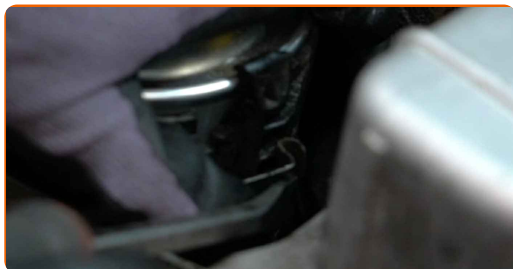
14 Nainstalujte nový palivový filtr.



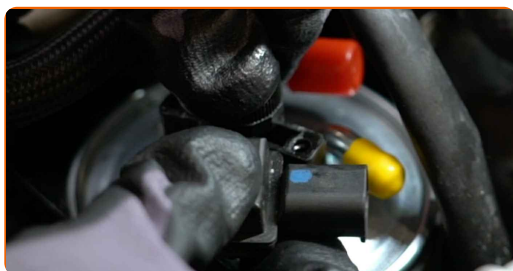
AUTODOC doporučuje:

- Během instalace zabraňte vniknutí prachu a špíny do krytu palivového filtru.
- Pozor! Používejte kvalitní filtry - Mercedes W204.

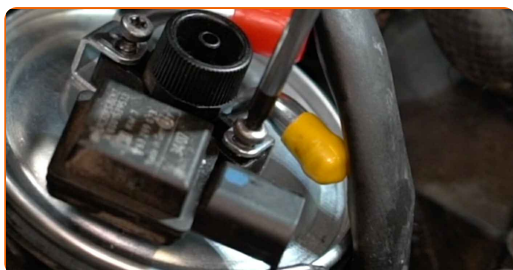
15 Upevněte držák palivového filtru. Použijte páčidlo.



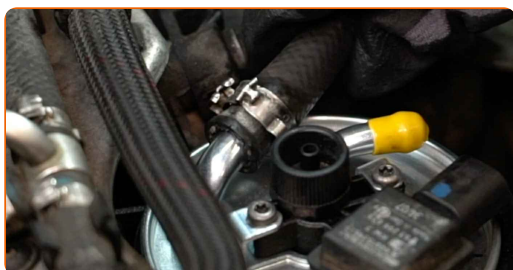
16 Nainstalujte snímač přítomnosti vody v palivu.



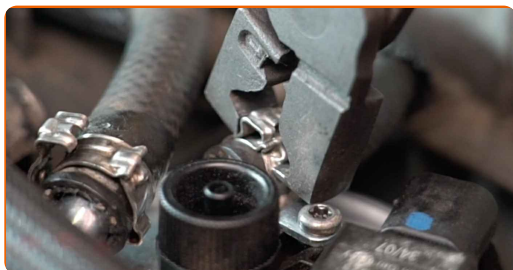
17 Zašroubujte upevňovací prvky snímače přítomnosti vody v palivu. Použijte hvězdicový Torx T 20.



18 Zapojte trubky do palivového filtru.



19 Utáhněte upevňovací svorky trubek palivového filtru. Použijte hadicové kleště Clic-R.



20 Připojte konektor snímače vody v palivu.



21 Nainstalujte podtlakový ventil.



22 Zapojte konektor podtlakového ventilu.



23 Odvzdušněte palivový systém.

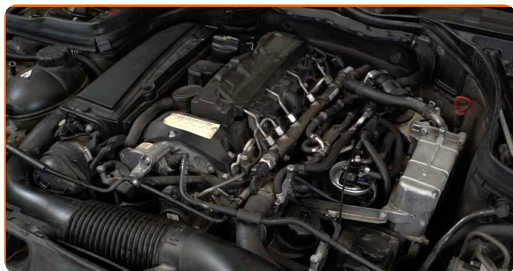


24 Vyčistěte palivový filtr. Použijte víceúčelový čistící sprej.



25

Motor nechte několik minut běžet. Je třeba se ujistit, že komponenty pracují správně.



26

Vypněte motor.

Výměna: palivového filtru - Mercedes W204. Tip od odborníků z AUTODOC:

- Pro ochranu prostředí před znečištěním zlikvidujte použité filtry na speciálních sběrných místech.

27

Nainstalujte kryt motoru a zajistěte jej.

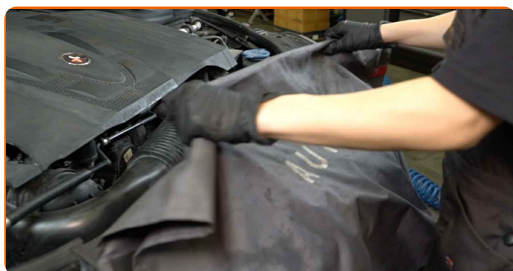


AUTODOC doporučuje:

- Výměna: palivového filtru - Mercedes W204. Při instalaci nepoužívejte příliš velkou sílu. Může se tím poškodit součástka.

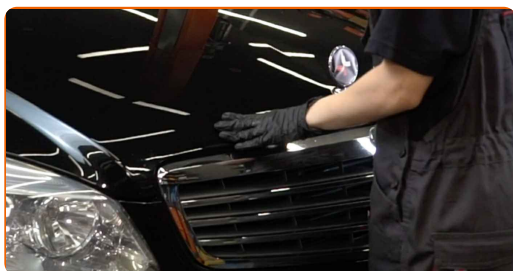
28

Odstraňte ochranný kryt blatníku.



29

Zavřete kapotu.



VÝBORNĚ! 

ZOBRAZIT VÍCE TUTORIÁLŮ

AUTODOC – NÁHRADNÍ DÍLY NEJVYŠŠÍ KVALITY ZA VÝBORNOU CENU, A TO VŠECHNO ONLINE

AUTODOC MOBILNÍ APLIKACE: ZACHYŤTE SKVĚLÉ AKCE PŘI POHODLNÉM NAKUPOVÁNÍ



+ AUTODOC

GET IT ON
Google Play

Download on the
App Store

Download

OBROVSKÝ VÝBĚR NÁHRADNÍCH DÍLŮ PRO VAŠE AUTO

KUPTÉ SI NÁHRADNÍ DÍLY PRO MERCEDES

PALIVOVY FILTR: ŠIROKÝ VÝBĚR

VYBERTE SI AUTODÍLY PRO MERCEDES W204

PALIVOVY FILTR PRO MERCEDES: KOUPIŤ NYNÍ

PALIVOVY FILTR PRO MERCEDES W204: NEJLEPŠÍ AKCE A NABÍDKY

VYHLÁŠENÍ:

Dokument obsahuje pouze obecná doporučení, která pro vás mohou být užitečná při svépomocné opravě vašeho auta nebo při výměně některých dílů. AUTODOC nenesе žádnou zodpovědnost za poškození, zranění, škodu na majetku, způsobenou opravou nebo výměnou dílů nesprávným použitím nebo nesprávným pochopením uvedených informací.

AUTODOC nenesе odpovědnost za žádné možné chyby nebo nejasnosti uvedeny v tomto návodu. Uvedené informace mají pouze informativní charakter a nelze je zaměnit s radami od odborníků.

AUTODOC nenesе odpovědnost za nesprávné nebo rizikové používání vybavení, nářadí nebo náhradních dílů. AUTODOC doporučuje výměnu nebo opravu provádět opatrně a přísně dodržovat všechna bezpečnostní pravidla. Pamatujte si: používání dílů nízké kvality nezaručí vašemu autu dostatečnou míru bezpečnosti na silnicích.

© Copyright 2022 – Veškerý obsah na této stránce, zejména texty, fotografie a grafika, je chráněn zákonem o autorských právech. Všechna práva, včetně práva na kopírování, svěření třetím stranám, práva na úpravu a překlad, vlastní společnost AUTODOC GmbH.