



Jak vyměnit vzpery kufru
na **Audi A6 4F2** – návod k
výměně

VIDEO TUTORIÁL

**i Důležité!**

Tento proces výměny můžete použít pro model:

AUDI A6 Sedan (4F2, C6) 3.0 TFSI quattro, AUDI A6 Sedan (4F2, C6) 3.2 FSI, AUDI A6 Sedan (4F2, C6) 2.4, AUDI A6 Sedan (4F2, C6) 3.2 FSI quattro, AUDI A6 Sedan (4F2, C6) 4.2 quattro, AUDI A6 Sedan (4F2, C6) 3.0 TDI quattro, AUDI A6 Sedan (4F2, C6) 2.7 TDI, AUDI A6 Sedan (4F2, C6) 2.4 quattro, AUDI A6 Sedan (4F2, C6) 2.7 TDI quattro, AUDI A6 Sedan (4F2, C6) 2.0 TFSI, AUDI A6 Sedan (4F2, C6) 2.0 TDI, AUDI A6 Sedan (4F2, C6) S6 quattro, AUDI A6 Sedan (4F2, C6) 4.2 FSI quattro, AUDI A6 Sedan (4F2, C6) 2.8 FSI, AUDI A6 Sedan (4F2, C6) 3.0 quattro, (+ 3)

Postup se může mírně měnit podle designu auta.

VÝMĚNA: VZPERY KUFRU - AUDI A6 4F2. POTŘEBNÉ
NÁSTROJE:



- Plochý Šroubovák

KOUPIT NÁSTROJE

Výměna: vzpery kufu - Audi A6 4F2. Doporučují odborníci z AUTODOC:

- Pravá a levá plynová vzpěra víka kufu by se měly vyměnit současně.
- Proces výměny je totožný pro levou a pravou plynovou vzpěru víka kufu.
- Prosím pozor: všechny práce na autě - Audi A6 4F2 – se musí provádět při vypnutém motoru.

VÝMĚNU PROVEĎTE V NÁSLEDUJÍCÍM POŘADÍ:

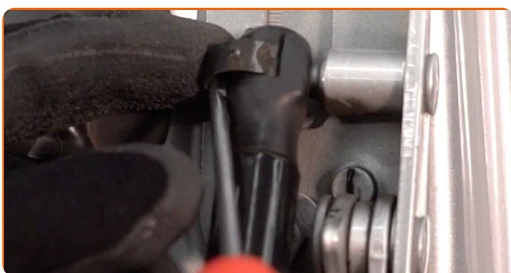
1

Otevřete kapotu.



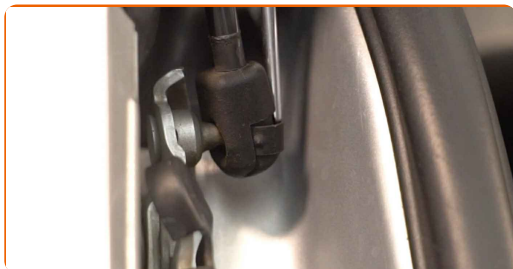
2

Uvolněte sponu spojující plynovou vzpěru k víku kufu auta. Použijte plochý šroubovák.



3

Uvolněte sponu spojující plynovou vzpěru ke karoserii auta. Použijte plochý šroubovák.

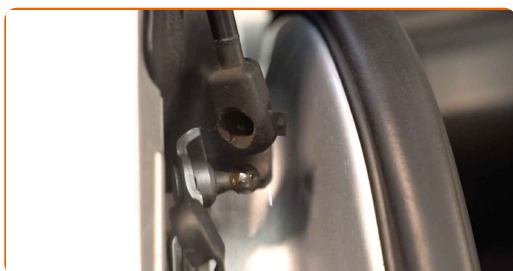


Výměna: vzpěry kufru - Audi A6 4F2. Tip od AUTODOC:

- Pokud se chcete vyhnout zraněním, během demontáže plynových vzpěr držte víko kufru.

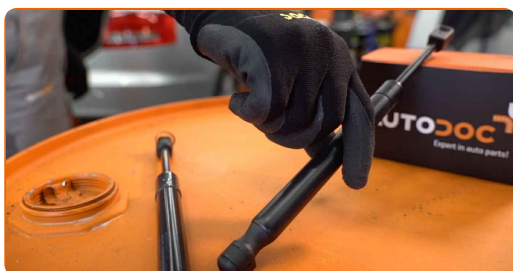
4

Odstraňte plynovou vzpěru víka kufru.



5

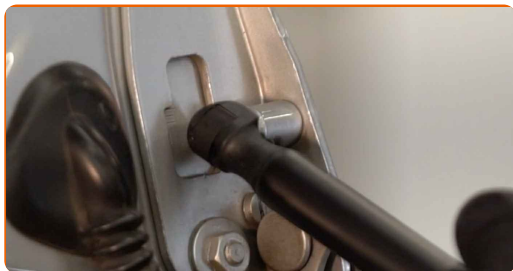
Nainstalujte novou plynovou vzpěru víka kufru.



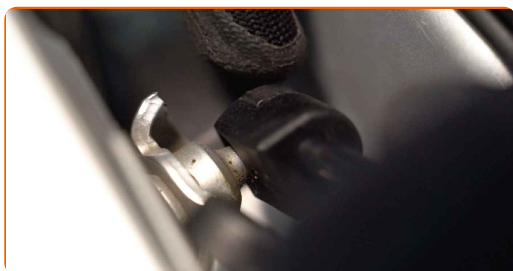
Výměna: vzpěry kufru - Audi A6 4F2. Profesionálové doporučují:

- Abyste se vyhnuli zraněním, během instalace plynových vzpěr držte víko kufru.

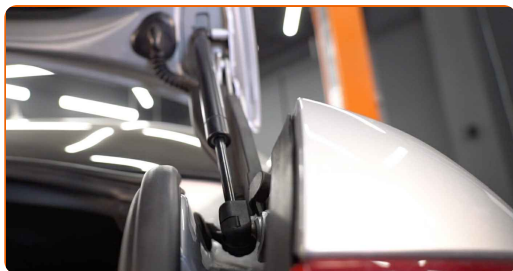
6 Zacvakněte sponu spojující plynovou vzpěru k víku kufru.



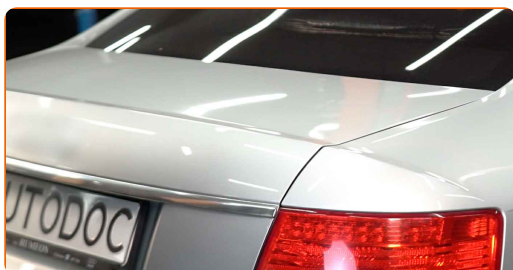
7 Zacvakněte sponu spojující plynovou vzpěru ke karoserii auta.



8 Zkontrolujte funkčnost a stav plynových pružin víka kufru po jejich instalaci.



9 Zavřete kryt zavazadlového prostoru.



VÝBORNĚ! 

ZOBRAZIT VÍCE TUTORIÁLŮ

AUTODOC – NÁHRADNÍ DÍLY NEJVYŠŠÍ KVALITY ZA VÝBORNOU CENU, A TO VŠECHNO ONLINE

AUTODOC MOBILNÍ APLIKACE: ZACHYŤTE SKVĚLÉ AKCE PŘI POHODLNÉM NAKUPOVÁNÍ



+ AUTODOC

GET IT ON
Google Play

Download on the
App Store

Download

OBROVSKÝ VÝBĚR NÁHRADNÍCH DÍLŮ PRO VAŠE AUTO

KUPTÉ SI NÁHRADNÍ DÍLY PRO AUDI

VZPERY KUFRA: ŠIROKÝ VÝBĚR

VYBERTE SI AUTODÍLY PRO AUDI A6 4F2

VZPERY KUFRA PRO AUDI: KOUPIT NYNÍ

**VZPERY KUFRA PRO AUDI A6 4F2: NEJLEPŠÍ AKCE A
NABÍDKY**

VYHLÁŠENÍ:

Dokument obsahuje pouze obecná doporučení, která pro vás mohou být užitečná při svépomocné opravě vašeho auta nebo při výměně některých dílů. AUTODOC nenesे žádnou zodpovědnost za poškození, zranění, škodu na majetku, způsobenou opravou nebo výměnou dílů nesprávným použitím nebo nesprávným pochopením uvedených informací.

AUTODOC nenesе odpovědnost za žádné možné chyby nebo nejasnosti uvedeny v tomto návodu. Uvedené informace mají pouze informativní charakter a nelze je zaměnit s radami od odborníků.

AUTODOC nenesе odpovědnost za nesprávné nebo rizikové používání vybavení, nářadí nebo náhradních dílů. AUTODOC doporučuje výměnu nebo opravu provádět opatrně a přísně dodržovat všechna bezpečnostní pravidla. Pamatujte si: používání dílů nízké kvality nezaručí vašemu autu dostatečnou míru bezpečnosti na silnicích.

© Copyright 2023 – Veškerý obsah na této stránce, zejména texty, fotografie a grafika, je chráněn zákonem o autorských právech. Všechna práva, včetně práva na kopírování, svěření třetím stranám, práva na úpravu a překlad, vlastní společnost AUTODOC GmbH.