



Jak vyměnit zadní  
brzdové destičky na **Audi**  
**A6 4F2** – návod k výměně

## VIDEO TUTORIÁL

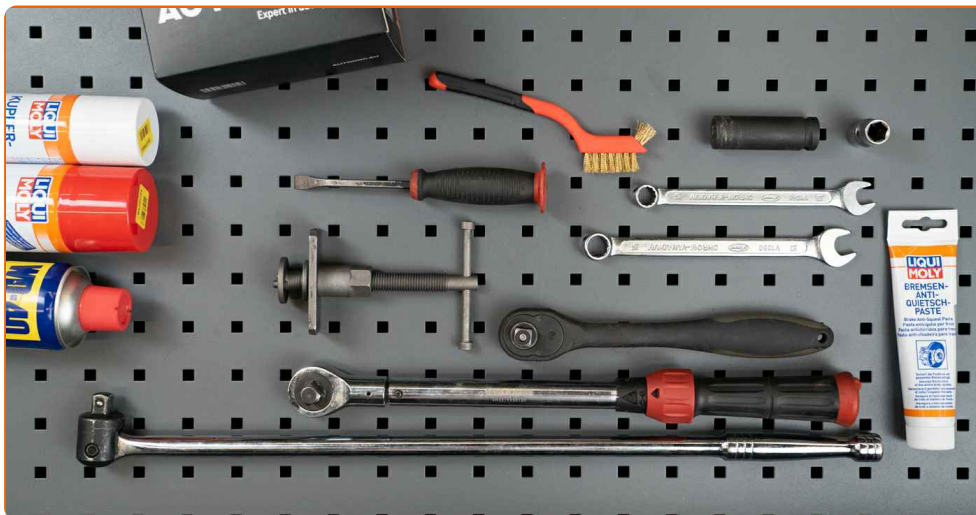
**i Důležité!**

Tento proces výměny můžete použít pro model:

AUDI A3 Hatchback (8P1) 1.6 E-Power, AUDI A3 Sportback (8PA) 1.6 E-Power, AUDI TT Kupé (8J3) 2.0 TFSI, AUDI TT Kupé (8J3) 2.0 TFSI quattro, AUDI TT Roadster (8J9) 2.0 TFSI, AUDI TT Roadster (8J9) 2.0 TFSI quattro, AUDI A3 Sportback (8PA) RS3 quattro, AUDI A3 Cabrio (8P7) 1.4 TFSI, AUDI TT Kupé (8J3) 2.5 RS quattro, AUDI A6 Sedan (4F2, C6) 3.0 TFSI quattro, AUDI A6 Avant (4F5, C6) 3.0 TFSI quattro, AUDI TT Roadster (8J9) 2.5 RS quattro, AUDI A4 Sedan (8E2, B6) 3.0 quattro, AUDI A6 Avant (4B5, C5) 1.9 TDI, AUDI A3 Hatchback (8P1) 2.0 FSI, (+ 117)

Postup se může mírně měnit podle designu auta.

## VÝMĚNA: BRZDOVÉ DESTIČKY - AUDI A6 4F2. SEZNAM POTŘEBNÝCH NÁSTROJŮ:



- Drátěný kartáč
- Sprej WD-40
- Čistič brzd
- Pasta proti pískání brzd
- Měděné mazivo
- Kombinační klíč č.15
- Nástavec č. 13
- Přípravek na zatlačení brzdových pístků
- Úderová rázová hlavice na matice kol č.17
- Račnový klíč
- Momentový klíč
- Páčidlo
- Klín pod kolo auta

**KOUPIT NÁSTROJE**

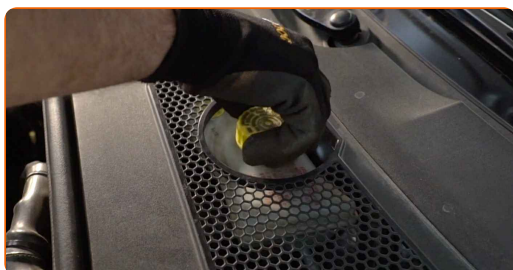
Výměna: brzdové destičky - Audi A6 4F2. Tip od AUTODOC:

- Výměnu brzdových destiček provádějte v setu; vždy vyměňte všechny destičky na jedné nápravě. Umožní to efektivnější brzdění.
- Proces výměny je stejný pro všechny brzdové destičky na stejné nápravě.
- Celý postup práce proveďte při vypnutém motoru.

## VÝMĚNA: BRZDOVÉ DESTIČKY - AUDI A6 4F2. PROVEĎTE NÁSLEDUJÍCÍ KROKY:

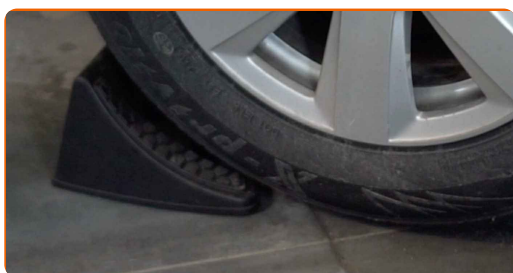
1

Otevřete kapotu. Odšroubujte uzávěr nádržky brzdové kapaliny.



2

Kola auta zajistěte pomocí klínů.

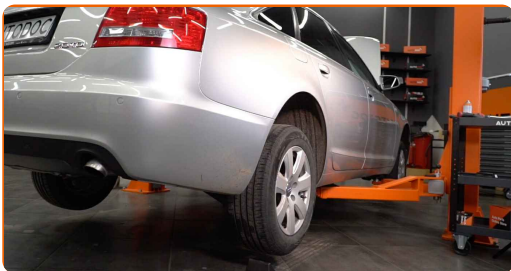


3

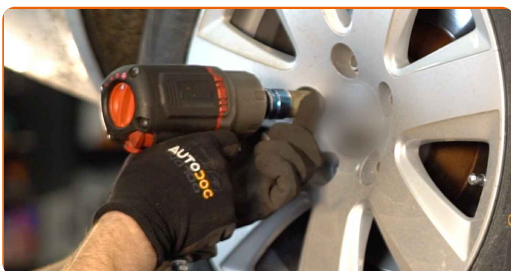
Uvolněte upevňovací šrouby kola. Použijte rázový nástavec na kolo č. 17.



**4** Zvedněte zadní část vozidla a zajistěte vozidlo na podpěrách.



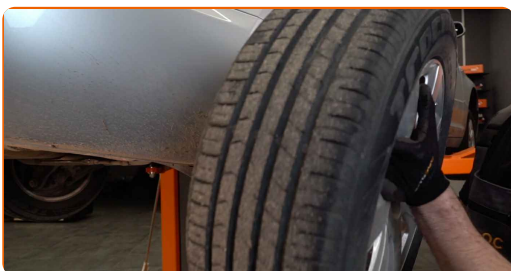
**5** Odšroubujte šrouby kol.



**Výměna: brzdové destičky - Audi A6 4F2. Tip:**

- Abyste se vyhnuli zranění, při odšroubovávání šroubů držte kolo.

**6** Vyčistěte upevňovací prvky brzdového třmenu. Použijte drátěný kartáč. Použijte sprej WD-40.

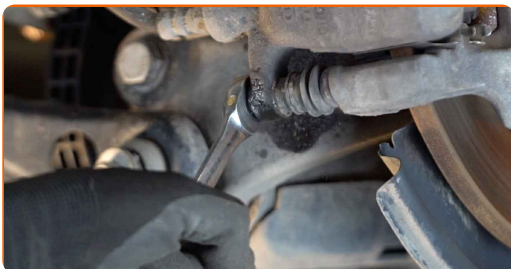


**7** Odšroubujte upevnění brzdového třmenu. Použijte kombinační klíč č.15. Použijte nástavec č.13. Použijte ráčnový klíč.



8

Odstraňte brzdový třmen. Použijte páčidlo.

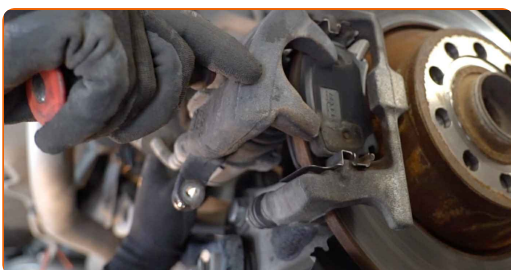


### Výměna: brzdové destičky - Audi A6 4F2. AUTODOC doporučuje:

- Přivažte třmen k zavěšení kol nebo ke karoserii drátkem bez odpojení od brzdové hadičky, aby se předešlo ztrátě tlaku v brzdovém systému.
- Ujistěte se, že brzdový třmen nevisí na brzdové hadičce.
- Po odstranění brzdového třmenu nestláchejte brzdový pedál. Vypadl by totiž píst z brzdového válce, vylila by se brzdová kapalina a systém by ztratil tlak.
- Zkontrolujte držák brzdového třmenu, vodící závlačky brzdového třmenu a pouzdra. Vyčistěte je. Pokud je to nutné, vyměňte je.

9

Odstraňte brzdové destičky. Použijte páčidlo.

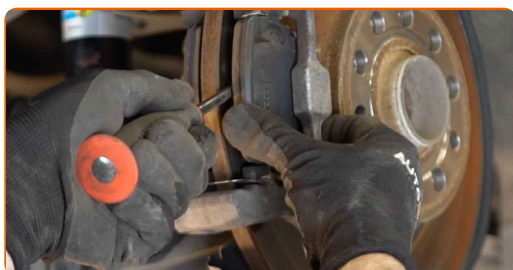


Výměna: brzdové destičky - Audi A6 4F2. Doporučují odborníci z AUTODOC:

- Změřte tloušťku brzdového kotouče. Při dosažení hodnot opotřebení je třeba kotouče vyměnit.

10

Očistěte brzdový třmen od prachu a špíny. Použijte drátěný kartáč. Použijte čistič brzd.

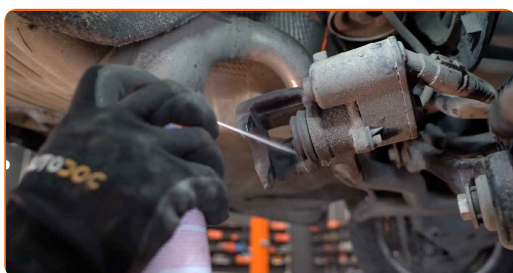


AUTODOC doporučuje:

- Výměna: brzdové destičky - Audi A6 4F2. Po aplikování spreje několik minut počkejte.

11

Natřete píst brzdového třmenu. Použijte čistič brzd.

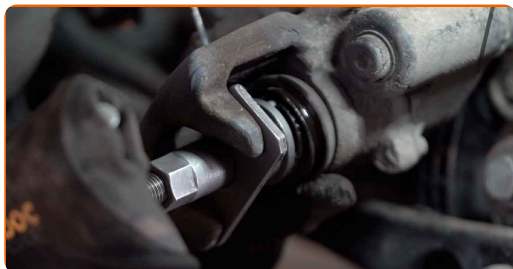


Výměna: brzdové destičky - Audi A6 4F2. Tip:

- Po aplikaci spreje počkejte několik minut.

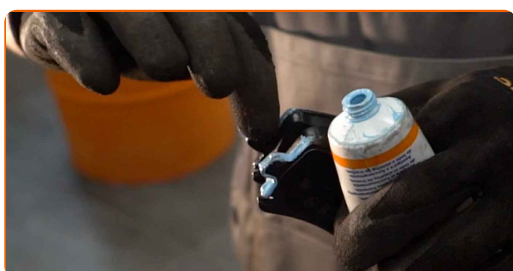
12

Zatlačte píst brzdového třmenu. Použijte přípravek na zatlačení brzdových pístků.



13

Natřete brzdové destičky v místě, kde se jejich povrch dostává do kontaktu s držákem brzdového třmenu. Použijte pastu proti pískání brzd.

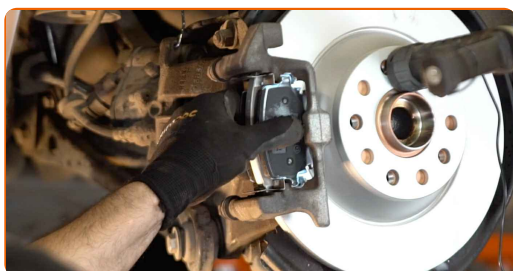


Výměna: brzdové destičky - Audi A6 4F2. Tip od odborníků z AUTODOC:

- Před instalací destiček se ujistěte, že povrch kotouče je čistý.

14

Nainstalujte nové brzdové destičky.



AUTODOC doporučuje:

- Ujistěte se, že jsou destičky instalovány obložením směrem ke kotoučům.



- 15** Nainstalujte brzdový třmen a upevněte jej. Použijte kombinační klíč č.15. Použijte nástavec č.13. Použijte momentový klíč. Utáhněte ji točivým momentem 35 Nm.



- 16** Natřete povrch, kde je brzdový kotouč v kontaktu s ráfem kola. Použijte měděné mazivo.



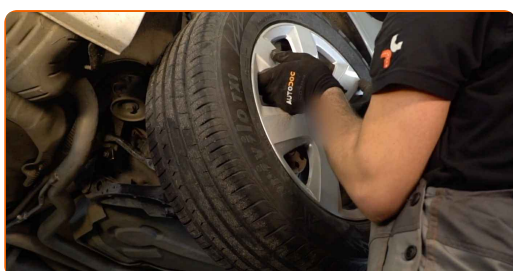
- 17** Vyčistěte povrch brzdového kotouče. Použijte čistič brzd.



Výměna: brzdové destičky - Audi A6 4F2. AUTODOC doporučuje:

- Po aplikaci spreje počkejte několik minut.

- 18** Nainstalujte kolo.

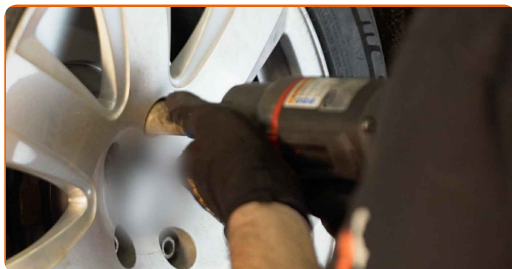


**AUTODOC doporučuje:**

- **Důležité!** Při zašroubování upevňovacích šroubů držte kolo. Audi A6 4F2

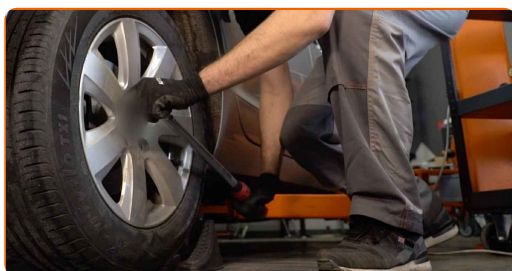
**19**

Zašroubujte šrouby kol. Použijte rázový nástavec na kolo č. 17.



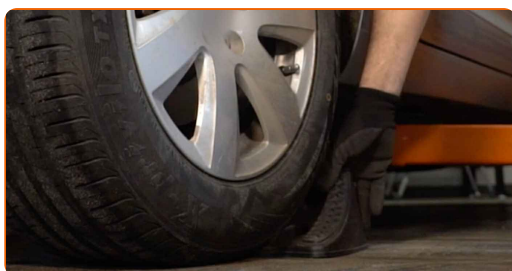
**20**

Auto dejte na zem a přišroubujte šrouby v křížovém poradí. Použijte momentový klíč. Utáhněte ji točivým momentem 120 Nm.



**21**

Odstraňte zvedáky a klíny.

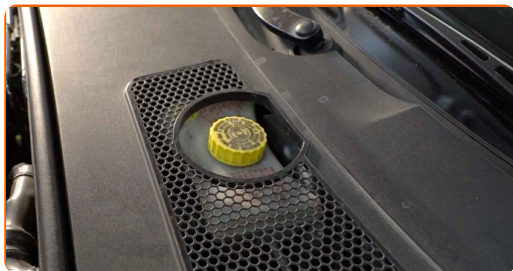


**Výměna: brzdové destičky - Audi A6 4F2. Tip od odborníků z AUTODOC:**

- Zkontrolujte stav a hladinu brzdové kapaliny v expanzní nádrži a je-li to nutné, doplňte ji.

22

Utáhněte uzávěr nádržky brzdové kapaliny.

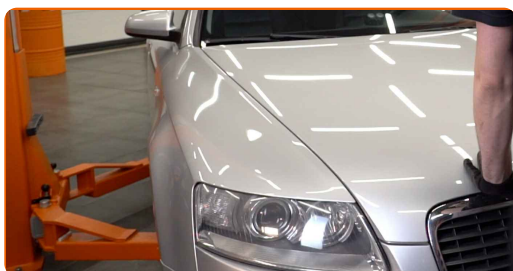


### AUTODOC doporučuje:

- Audi A6 4F2 - Bez nastartování motoru zatlačte brzdový pedál několikrát, dokud nebudete cítit, že je tvrdý.

23

Zavřete kapotu.



### Výměna: brzdové destičky - Audi A6 4F2. Doporučují odborníci z AUTODOC:

- Prvních 150 až 200 km po výměně brzdových destiček brzděte opatrně a pomalu. Vyhněte se zbytečnému a prudkému brzdění až do úplného zastavení.

**VÝBORNĚ!** 

**ZOBRAZIT VÍCE TUTORIÁLŮ**

## AUTODOC – NÁHRADNÍ DÍLY NEJVYŠŠÍ KVALITY ZA VÝBORNOU CENU, A TO VŠECHNO ONLINE

AUTODOC MOBILNÍ APLIKACE: ZACHYŤTE SKVĚLÉ AKCE PŘI POHODLNÉM NAKUPOVÁNÍ



**+ AUTODOC**

GET IT ON  
**Google Play**

Download on the  
**App Store**

**Download**

**OBROVSKÝ VÝBĚR NÁHRADNÍCH DÍLŮ PRO VAŠE AUTO**

**KUPTÉ SI NÁHRADNÍ DÍLY PRO AUDI**

**BRZDOVÉ DESTIČKY: ŠIROKÝ VÝBĚR**

**VYBERTE SI AUTODÍLY PRO AUDI A6 4F2**

**BRZDOVÉ DESTIČKY PRO AUDI: KOUPIŤ NYNÍ**

**BRZDOVÉ DESTIČKY PRO AUDI A6 4F2: NEJLEPŠÍ AKCE A NABÍDKY**

## **VYHLÁŠENÍ:**

Dokument obsahuje pouze obecná doporučení, která pro vás mohou být užitečná při svépomocné opravě vašeho auta nebo při výměně některých dílů. AUTODOC nenesे žádnou zodpovědnost za poškození, zranění, škodu na majetku, způsobenou opravou nebo výměnou dílů nesprávným použitím nebo nesprávným pochopením uvedených informací.

AUTODOC nenesе odpovědnost za žádné možné chyby nebo nejasnosti uvedeny v tomto návodu. Uvedené informace mají pouze informativní charakter a nelze je zaměnit s radami od odborníků.

AUTODOC nenesе odpovědnost za nesprávné nebo rizikové používání vybavení, nářadí nebo náhradních dílů. AUTODOC doporučuje výměnu nebo opravu provádět opatrně a přísně dodržovat všechna bezpečnostní pravidla. Pamatujte si: používání dílů nízké kvality nezaručí vašemu autu dostatečnou míru bezpečnosti na silnicích.

© Copyright 2023 – Veškerý obsah na této stránce, zejména texty, fotografie a grafika, je chráněn zákonem o autorských právech. Všechna práva, včetně práva na kopírování, svěření třetím stranám, práva na úpravu a překlad, vlastní společnost AUTODOC GmbH.