



Jak vyměnit palivový filtr
na **Opel Corsa C benzín** –
návod k výměně

VIDEO TUTORIÁL



Důležité!

Tento proces výměny můžete použít pro model:

OPEL Corsa B Hatchback (S93) 1.2 i (X 12 SZ, C 12 NZ), OPEL Corsa B Hatchback (S93) 1.4 i (F08, F68, M68), OPEL Corsa B Hatchback (S93) 1.4 Si (F08, F68, M68), OPEL Corsa B Hatchback (S93) 1.6 GSI 16V (F08, F68, M68), OPEL Omega B Sedan (V94) 2.0 (F69, M69, P69), OPEL Omega B Sedan (V94) 2.0 16V (F69, M69, P69), OPEL Omega B Sedan (V94) 2.5 V6 (F69, M69, P69), OPEL Omega B Sedan (V94) 3.0 V6 (F69, M69, P69), OPEL Omega B Caravan (V94) 2.0 (F35, M35, P35), OPEL Omega B Caravan (V94) 2.0 16V (F35, M35, P35), OPEL Omega B Caravan (V94) 2.5 V6 (F35, M35, P35), OPEL Omega B Caravan (V94) 3.0 V6 (F35, M35, P35), OPEL Corsa B Hatchback (S93) 1.4 i 16V (F08, F68, M68), OPEL Corsa B Hatchback (S93) 1.6 i 16V (F08, F68, M68), OPEL COMBO (71_) 1.2, (+ 184)

Postup se může mírně měnit podle designu auta.

VÝMĚNA: PALIVOVÉHO FILTRU - OPEL CORSA C.
SEZNAM POTŘEBNÝCH NÁSTROJŮ:



- Křížový šroubovák
- Kleště na palivové potrubí

KOUPIT NÁSTROJE

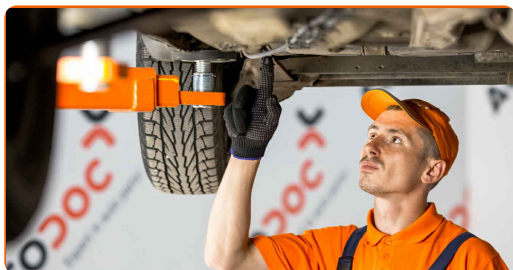
Výměna: palivového filtru - Opel Corsa C. Tip od AUTODOC:

- Zajistěte adekvátní ventilaci na pracovišti. Výpary z paliva jsou jedovaté.
- Prosím pozor: všechny práce na autě - Opel Corsa C – se musí provádět při vypnutém motoru.

VÝMĚNU PROVEĎTE V NÁSLEDUJÍCÍM POŘADÍ:

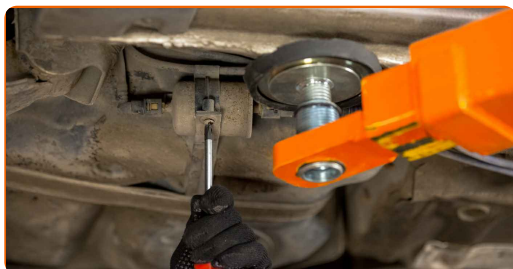
1

Zvedněte auto pomocí zvedáku nebo jej umístěte nad montážní jámu.



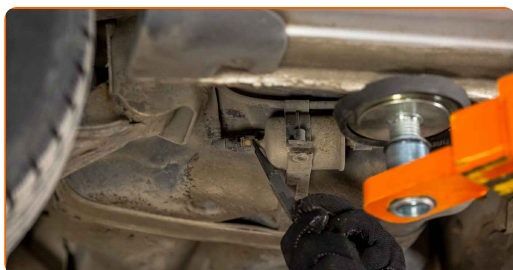
2

Uvolněte upevňovací prvky filtru. Použijte křížový šroubovák PH.



3

Stlačte držáky a odpojte palivové potrubí od krytu palivového filtru. Použijte kleště na palivové potrubí.

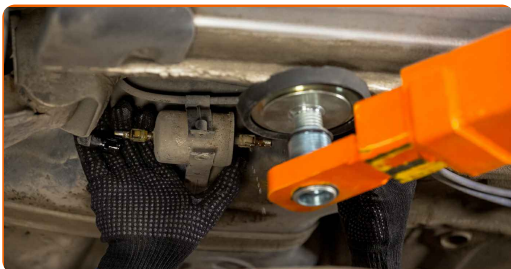


Výměna: palivového filtru - Opel Corsa C. Tip od AUTODOC:

- Pracujte opatrně! Z krytu filtru a z hadiček může unikat palivo.

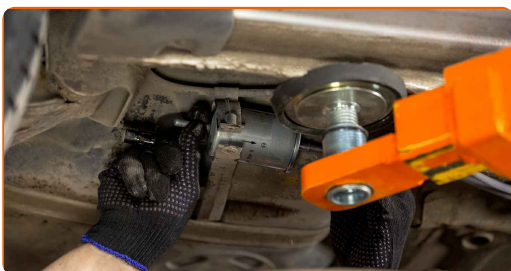
4

Odstraňte palivový filtr.



5

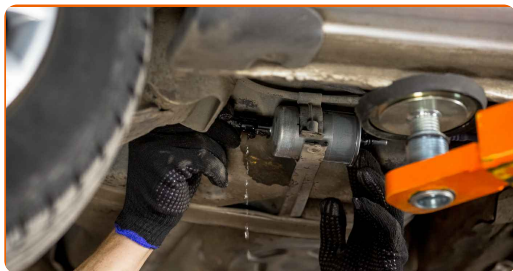
Nainstalujte nový palivový filtr.



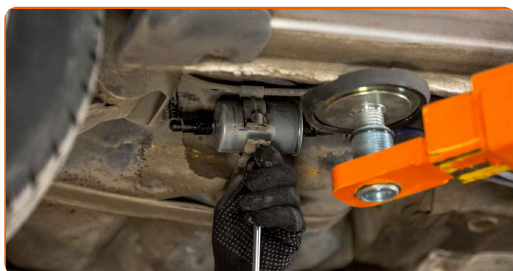
Výměna: palivového filtru - Opel Corsa C. Tip:

- Ujistěte se, že palivový filtr je správně umístěn. Zohledněte značku směrování proudu paliva.
- Během instalace zabraňte vniknutí prachu a špíny do krytu palivového filtru.
- Opel Corsa C - Je důležité používat pouze kvalitní filtry.

6 Zapojte palivové vedení do palivového filtru.



7 Utáhněte upevňovací prvky palivového filtru. Použijte křížový šroubovák PH.



8 Dejte auto na zem.

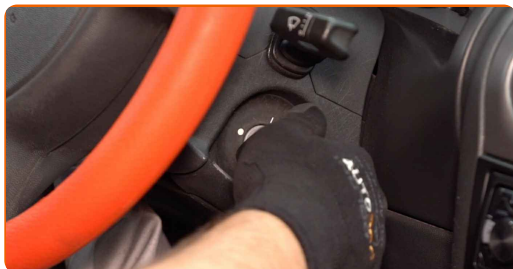


Výměna: palivového filtru - Opel Corsa C. Profesionálové doporučují:

- Před zahájením několikrát zapněte a vypněte zapalování. Je to třeba udělat na aktivování palivového čerpadla, aby začalo čerpat palivo přes palivový systém.

9

Motor nechte několik minut běžet. Je třeba se ujistit, že komponenty pracují správně.



10

Vypněte motor.

Výměna: palivového filtru - Opel Corsa C. Doporučují odborníci z AUTODOC:

- Pro ochranu prostředí před znečištěním zlikvidujte použité filtry na speciálních sběrných místech.

VÝBORNĚ! 

ZOBRAZIT VÍCE TUTORIÁLŮ

AUTODOC – NÁHRADNÍ DÍLY NEJVYŠŠÍ KVALITY ZA VÝBORNOU CENU, A TO VŠECHNO ONLINE

AUTODOC MOBILNÍ APLIKACE: ZACHYŤTE SKVĚLÉ AKCE PŘI POHODLNÉM NAKUPOVÁNÍ



+ AUTODOC

GET IT ON
Google Play

Download on the
App Store

Download

OBROVSKÝ VÝBĚR NÁHRADNÍCH DÍLŮ PRO VAŠE AUTO

KUPTÉ SI NÁHRADNÍ DÍLY PRO OPEL

PALIVOVY FILTR: ŠIROKÝ VÝBĚR

VYBERTE SI AUTODÍLY PRO OPEL CORSA C

PALIVOVY FILTR PRO OPEL: KOUPIŤ NYNÍ

PALIVOVY FILTR PRO OPEL CORSA C: NEJLEPŠÍ AKCE A NABÍDKY

VYHLÁŠENÍ:

Dokument obsahuje pouze obecná doporučení, která pro vás mohou být užitečná při svépomocné opravě vašeho auta nebo při výměně některých dílů. AUTODOC nenesé žádnou zodpovědnost za poškození, zranění, škodu na majetku, způsobenou opravou nebo výměnou dílů nesprávným použitím nebo nesprávným pochopením uvedených informací.

AUTODOC nenesé odpovědnost za žádné možné chyby nebo nejasnosti uvedeny v tomto návodu. Uvedené informace mají pouze informativní charakter a nelze je zaměnit s radami od odborníků.

AUTODOC nenesé odpovědnost za nesprávné nebo rizikové používání vybavení, nářadí nebo náhradních dílů. AUTODOC doporučuje výměnu nebo opravu provádět opatrně a přísně dodržovat všechna bezpečnostní pravidla. Pamatujte si: používání dílů nízké kvality nezaručí vašemu autu dostatečnou míru bezpečnosti na silnicích.

© Copyright 2023 – Veškerý obsah na této stránce, zejména texty, fotografie a grafika, je chráněn zákonem o autorských právech. Všechna práva, včetně práva na kopírování, svěření třetím stranám, práva na úpravu a překlad, vlastní společnost AUTODOC SE.