



Jak vyměnit přední
brzdové destičky na
CITROËN BERLINGO
karoserie (B9) – návod k
výměně

PODOBNÝ VIDEO TUTORIÁL



Toto video ukazuje proces výměny podobné součástky na jiném vozidle

Důležité!

Tento proces výměny můžete použít pro model:

CITROËN BERLINGO karoserie (B9) 1.6 HDi 90, CITROËN BERLINGO karoserie (B9) 1.6 HDi / BlueHDi 75, CITROËN BERLINGO karoserie (B9) 1.6 HDi 75 4x4, CITROËN BERLINGO karoserie (B9) 1.6 HDi 90 4x4

Postup se může mírně měnit podle designu auta.

Tento tutoriál byl vytvořen na základě procesu výměny pro podobnou součástku na autě: PEUGEOT 206 Hatchback (2A/C) 1.6

VÝMĚNA: BRZDOVÉ DESTIČKY - CITROËN BERLINGO
KAROSERIE (B9). NÁSTROJE, KTERÉ BUDETE
POTŘEBOVAT:



- Drátěný kartáč
- Sprej WD-40
- Čistič brzd
- Pasta proti pískání brzd
- Měděné mazivo
- Nástavec č. 13
- Úderová rázová hlavice na matice kol č.19
- Přípravek na zatlačení brzdových pístků
- Račnový klíč
- Momentový klíč
- Páčidlo
- Klín pod kolo auta

Koupit nástroje

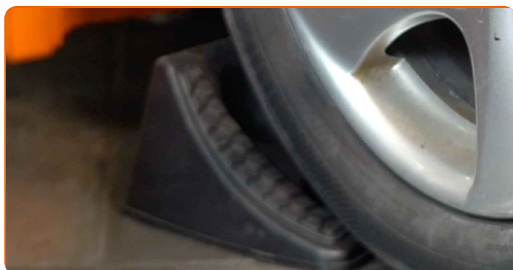
Výměna: brzdové destičky - CITROËN BERLINGO karoserie (B9). AUTODOC doporučuje:

- Výměnu brzdových destiček provádějte v setu; vždy vyměňte všechny destičky na jedné nápravě. Umožní to efektivnější brzdění.
- Proces výměny je stejný pro všechny brzdové destičky na stejné nápravě.
- Celý postup práce proveďte při vypnutém motoru.

VÝMĚNA: BRZDOVÉ DESTIČKY - CITROËN BERLINGO KAROSERIE (B9). DOPORUČENÝ POSTUP KROKŮ:

1 Otevřete kapotu. Odšroubujte uzávěr nádržky brzdové kapaliny.

2 Kola auta zajistěte pomocí klínů.

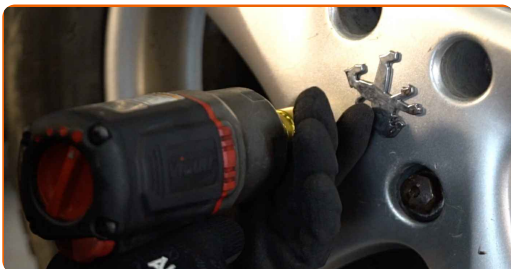


3 Uvolněte upevňovací šrouby kola. Použijte rázový nástavec na kolo č. 19.



4 Zvedněte přední část vozidla a zajistěte vozidlo na podpěrách.

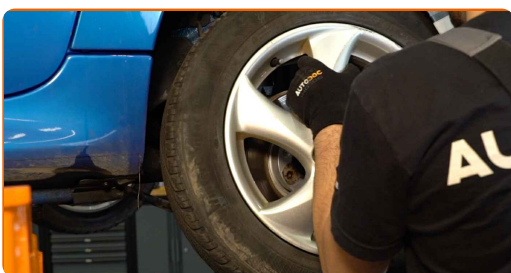
5 Odšroubujte šrouby kol.



Výměna: brzdové destičky - CITROËN BERLINGO karoserie (B9). Tip:

- Abyste se vyhnuli zranění, při odšroubovávání šroubů držte kolo.

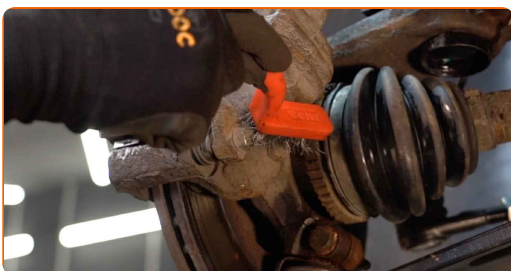
6 Odstraňte kolo.



7 Rozšiřte brzdové destičky. Použijte páčidlo.

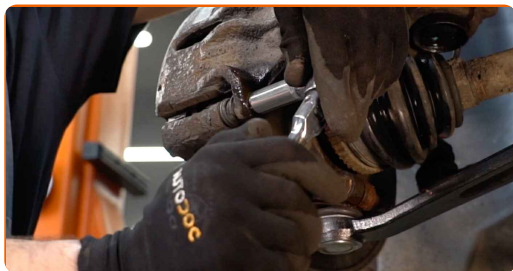


8 Vyčistěte upevňovací prvky brzdového třmenu. Použijte drátěný kartáč. Použijte sprej WD-40.



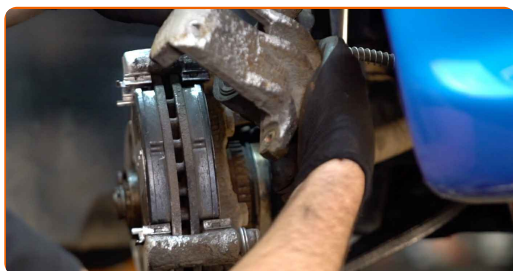
9

Odšroubujte upevnění brzdového třmenu. Použijte nástavec č.13. Použijte ráčnový klíč.



10

Odstraňte brzdový třmen.



Výměna: brzdové destičky - CITROËN BERLINGO karoserie (B9). Doporučují odborníci z AUTODOC:

- Přivažte třmen k zavěšení kol nebo ke karoserii drátkem bez odpojení od brzdové hadičky, aby se předešlo ztrátě tlaku v brzdovém systému.
- Ujistěte se, že brzdový třmen nevisí na brzdové hadičce.
- Po odstranění brzdového třmenu nestláčejte brzdový pedál. Vypadl by totiž píst z brzdového válce, vylila by se brzdová kapalina a systém by ztratil tlak.
- Zkontrolujte držák brzdového třmenu, vodící závlačky brzdového třmenu a pouzdra. Vyčistěte je. Pokud je to nutné, vyměňte je.

11

Odstraňte brzdové destičky.

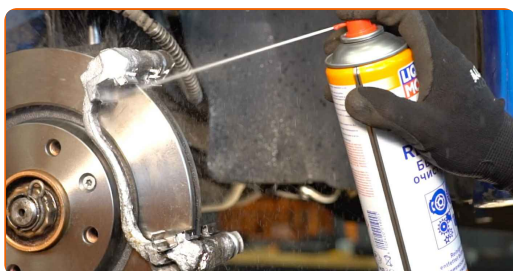


Výměna: brzdové destičky - CITROËN BERLINGO karoserie (B9).
Profesionálové doporučují:

- Změřte tloušťku brzdového kotouče. Při dosažení hodnot opotřebení je třeba kotouče vyměnit.

12

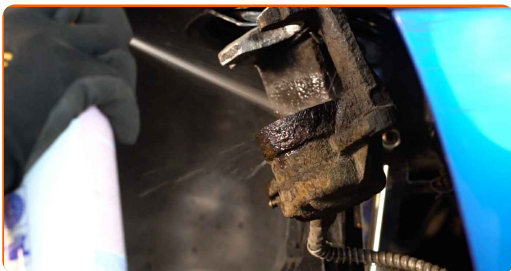
Očistěte brzdový třmen od prachu a špíny. Použijte drátěný kartáč. Použijte čistič brzd.



AUTODOC doporučuje:

- Výměna: brzdové destičky - CITROËN BERLINGO karoserie (B9). Po aplikování spreje několik minut počkejte.

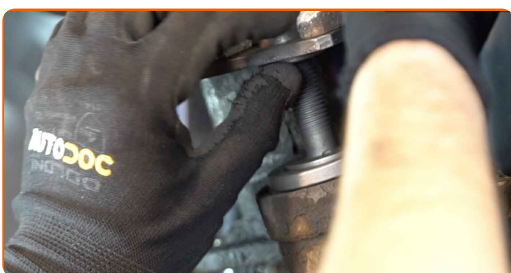
13 Natřete píst brzdového třmenu. Použijte čistič brzd.



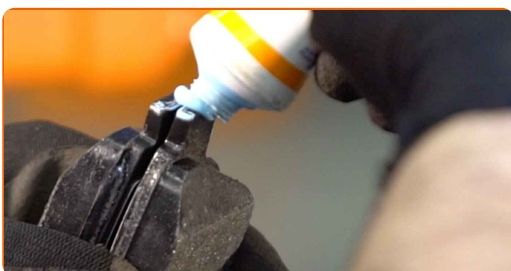
AUTODOC doporučuje:

- Po aplikaci spreje počkejte několik minut.

14 Zatlačte píst brzdového třmenu. Použijte přípravek na zatlačení brzdových pístků.



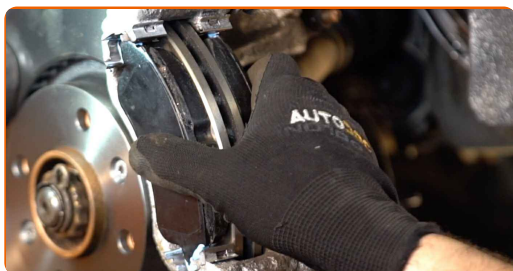
15 Natřete brzdové destičky v místě, kde se jejich povrch dostává do kontaktu s držákem brzdového třmenu. Použijte pastu proti pískání brzd.



Výměna: brzdové destičky - CITROËN BERLINGO karoserie (B9). Doporučují odborníci z AUTODOC:

- Před instalací destiček se ujistěte, že povrch kotouče je čistý.

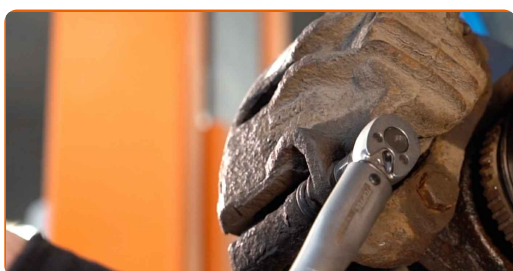
16 Nainstalujte nové brzdové destičky.



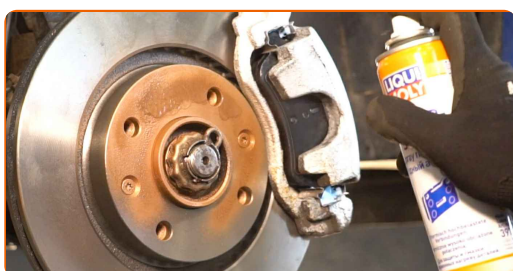
AUTODOC doporučuje:

- Ujistěte se, že jsou destičky instalovány obložním směrem ke kotoučům.

17 Nainstalujte brzdový třmen a upevněte jej. Použijte nástavec č.13. Použijte momentový klíč. Utáhněte ji točivým momentem 30 Nm.



18 Vyčistěte povrch brzdového kotouče. Použijte čistič brzd.

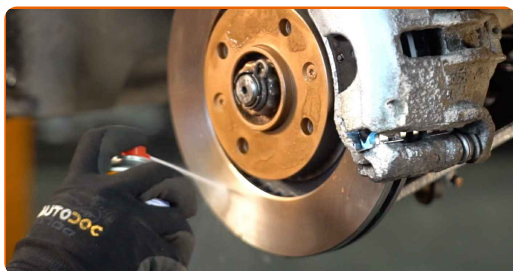


AUTODOC doporučuje:

- Výměna: brzdové destičky - CITROËN BERLINGO karoserie (B9). Po aplikování spreje několik minut počkejte.

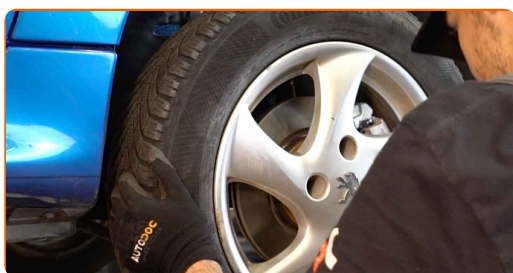
19

Natřete povrch, kde je brzdový kotouč v kontaktu s ráfem kola. Použijte měděné mazivo.



20

Nainstalujte kolo.

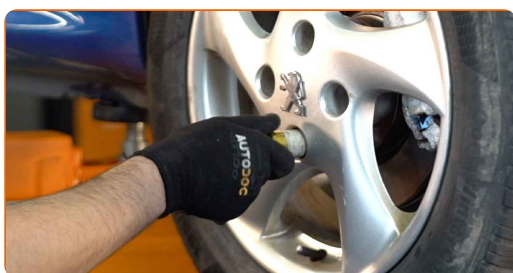


Výměna: brzdové destičky - CITROËN BERLINGO karoserie (B9). AUTODOC doporučuje:

- K zabránění zranění držte kolo při šroubování upevňovacích šroubů.

21

Zašroubujte šrouby kol. Použijte rázový nástavec na kolo č. 19.



- 22** Auto dejte na zem a přišroubujte šrouby v křížovém poradí. Použijte momentový klíč. Utáhněte ji točivým momentem 100 Nm.



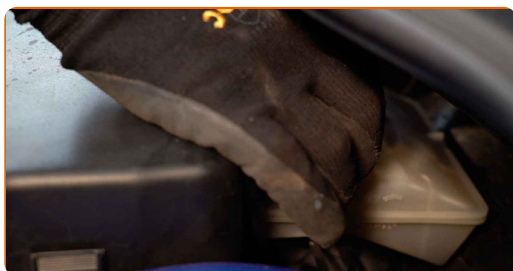
- 23** Odstraňte zvedáky a klíny.



AUTODOC doporučuje:

- **Důležité!** Výměna: brzdové destičky - CITROËN BERLINGO karoserie (B9). Zkontrolujte hladinu brzdové kapaliny v nádržce a v případě potřeby ji doplňte.

- 24** Utáhněte uzávěr nádržky brzdové kapaliny.



AUTODOC doporučuje:

- CITROËN BERLINGO karoserie (B9) - Několikrát zatlačte brzdový pedál při vypnutém motoru, dokud nebudete cítit, že začne tvořit odpor.

25

Zavřete kapotu.

Výměna: brzdové destičky - CITROËN BERLINGO karoserie (B9). Doporučují odborníci z AUTODOC:

- Prvních 150 až 200 km po výměně brzdových destiček brzděte opatrně a pomalu. Vyhněte se zbytečnému a prudkému brzdění až do úplného zastavení.

VÝBORNĚ! 

ZOBRAZIT VÍCE TUTORIÁLŮ

AUTODOC – NÁHRADNÍ DÍLY NEJVYŠŠÍ KVALITY ZA VÝBORNOU CENU, A TO VŠECHNO ONLINE

AUTODOC MOBILNÍ APLIKACE: ZACHYŤTE SKVĚLÉ AKCE PŘI POHODLNÉM NAKUPOVÁNÍ



OBROVSKÝ VÝBĚR NÁHRADNÍCH DÍLŮ PRO VAŠE AUTO

BRZDOVÉ DESTIČKY: ŠIROKÝ VÝBĚR

(i) VYHLÁŠENÍ:

Dokument obsahuje pouze obecná doporučení, která pro vás mohou být užitečná při svépomocné opravě vašeho auta nebo při výměně některých dílů. AUTODOC nenese žádnou zodpovědnost za poškození, zranění, škodu na majetku, způsobenou opravou nebo výměnou dílů nesprávným použitím nebo nesprávným pochopením uvedených informací.

AUTODOC nenese odpovědnost za žádné možné chyby nebo nejasnosti uvedeny v tomto návodu. Uvedené informace mají pouze informativní charakter a nelze je zaměnit s radami od odborníků.

AUTODOC nenese odpovědnost za nesprávné nebo rizikové používání vybavení, nářadí nebo náhradních dílů. AUTODOC doporučuje výměnu nebo opravu provádět opatrně a přísně dodržovat všechna bezpečnostní pravidla. Pamatujte si: používání dílů nízké kvality nezaručí vašemu autu dostatečnou míru bezpečnosti na silnicích.

© Copyright 2023 – Veškerý obsah na této stránce, zejména texty, fotografie a grafika, je chráněn zákonem o autorských právech. Všechna práva, včetně práva na kopírování, svěření třetím stranám, práva na úpravu a překlad, vlastní společnost AUTODOC SE.