



Jak vyměnit přední
kulový čep ramene na
CITROËN BERLINGO
valník/podvozek (B9) –
návod k výměně

PODOBNÝ VIDEO TUTORIÁL



Toto video ukazuje proces výměny podobné součástky na jiném vozidle

Důležité!

Tento proces výměny můžete použít pro model:
CITROËN BERLINGO valník/podvozek (B9) 1.6 HDi 90 16V

Postup se může mírně měnit podle designu auta.

Tento tutoriál byl vytvořen na základě procesu výměny pro podobnou součástku na autě: PEUGEOT 307 SW (3H) 2.0 HDi 135

**VÝMĚNA: KULOVÝ ČEP RAMENE - CITROËN BERLINGO
VALNÍK/PODVOZEK (B9). POTŘEBNÉ NÁSTROJE:**



- Drátěný kartáč
- Sprej WD-40
- Čistič brzd
- Měděné mazivo
- Momentový klíč
- Kombinační klíč č.18
- Nástavec č. 18
- Nástavec č. 21
- Nástavec č. 36
- Nástavec č. 41
- Úderová rázová hlavice na matice kol č.17
- Račnový klíč
- Vratidlo
- Kladivo
- Plochý sekáč
- Průbojník
- Páčidlo
- Stahovák kulového čepu
- Hydraulický převodový zvedák
- Klín pod kolo auta

Koupit nástroje

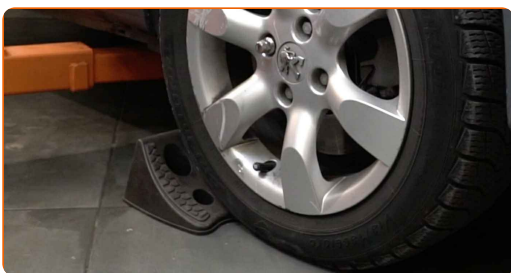
Výměna: kulový čep ramene - CITROËN BERLINGO valník/podvozek (B9).
Doporučují odborníci z AUTODOC:

- Proces výměny je totožný pro levý a pravý kulový čep.
- Celý postup práce provedte při vypnutém motoru.

VÝMĚNA: KULOVÝ ČEP RAMENE - CITROËN BERLINGO VALNÍK/PODVOZEK (B9). POSTUPOJTE PODLE NÁSLEDUJÍCÍHO PROCESU:

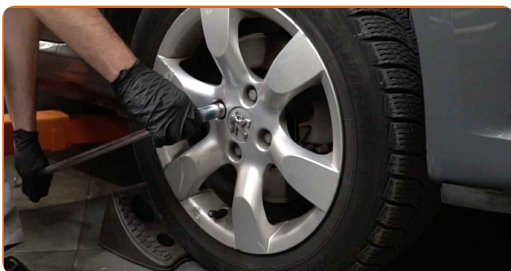
1

Kola auta zajistěte pomocí klínů.



2

Uvolněte upevňovací šrouby kola. Použijte rázový nástavec na kolo č. 17.



3

Zvedněte přední část vozidla a zajistěte vozidlo na podpěrách.

4

Odšroubujte šrouby kol.



AUTODOC doporučuje:

- Upozornění! Pro vyhnutí se zranění držte kolo při odšroubovávání upevňovacích šroubů. CITROËN BERLINGO valník/podvozek (B9)

5

Odstraňte kolo.



6

Vyčistěte klínový kolík matice nápravy homokinetického kloubu. Použijte drátěný kartáč.



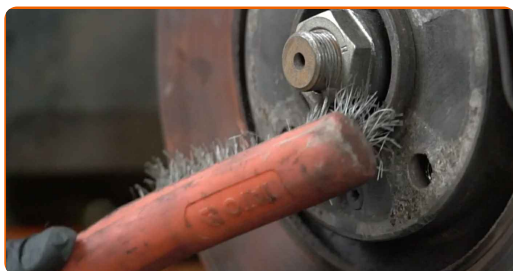
7

Odstraňte klínový kolík matice nápravy homokinetického kloubu. Použijte průbojník.



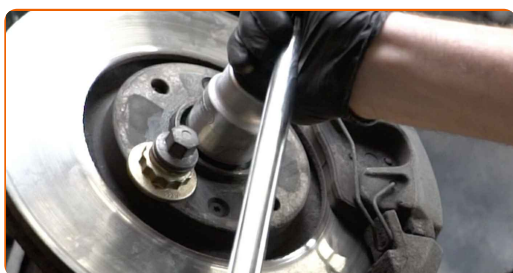
8

Vyčistěte upevňovací prvek hnací hřídele. Použijte drátěný kartáč. Použijte sprej WD-40.



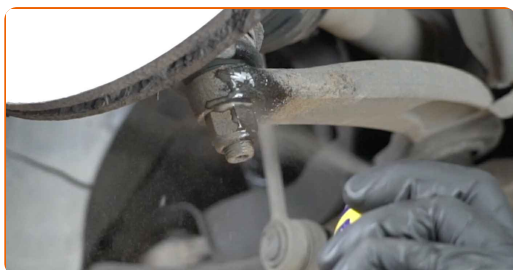
9

Uvolněte upevňovací prvek hnací hřídele. Použijte nástavec č.36. Použijte ráčnový klíč.



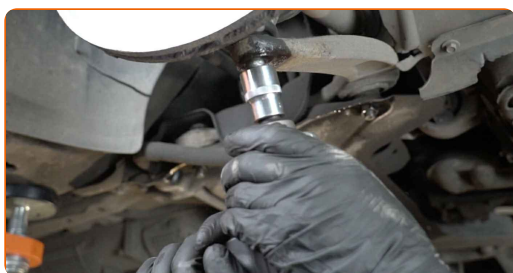
10

Vyčistěte všechna spojení ramene. Použijte drátěný kartáč. Použijte sprej WD-40.



11

Odšroubujte upevňovací prvek spojující kulový čep a ovládací rameno odpružení. Použijte nástavec č.21. Použijte vratidlo.



12 Odpojte kulový čep od ramene. Použijte stahovák na kulové čepy.



13 Podepřete kloub řízení. Použijte zvedák s hydraulickými převody.



14 Odpojte kulový čep od ramene. Použijte páčidlo.



15 Odstraňte podpěru ze spodní strany čepu nápravy.



Výměna: kulový čep ramene - CITROËN BERLINGO valník/podvozek (B9).
AUTODOC doporučuje:

- Zvedák s hydraulickými převody pomalu, hladce a bez trhání dejte dolů, aby se nepoškodily sestavy a mechanismy.

16 Odstraňte pojistnou matici kulového čepu. Použijte páčidlo.



17 Vyčistěte upevnění spojující kulový čep a hlavu ložiska čepu. Použijte drátěný kartáč. Použijte sprej WD-40.



18 Uvolněte kulový čep. Použijte plochý sekáč na kov. Použijte kladivo.



19 Odšroubujte upevnění kulového čepu a táhla řízení. Použijte nástavec č.41. Použijte ráčnový klíč.



20 Odstraňte kulový čep.



21 Vyčistěte montážní pozici kulového čepu. Použijte drátěný kartáč. Použijte sprej WD-40.



22 Nainstalujte nový kulový čep.



Výměna: kulový čep ramene - CITROËN BERLINGO valník/podvozek (B9). Tip od AUTODOC:

- Nepoškodte kryt kulového čepu.

23 Utáhněte upevnění kulového čepu. Použijte nástavec č.41. Použijte momentový klíč. Utáhněte ji točivým momentem 230 Nm.



24

Nasadte kulový čep. Použijte plochý sekáč na kov. Použijte kladivo.



25

Nainstalujte pojistnou matici kulového čepu. Použijte páčidlo.



26

Odšroubujte spodní upevňovací prvek spojující vzpěru tlumiče a hlavu ložiska čepu kola. Použijte kombinační klíč č.18. Použijte nástavec č.18. Použijte ráčnový klíč.



27

Podepřete kloub řízení. Použijte zvedák s hydraulickými převody.

28

Odstraňte upevňovací šrouby.



29 Odpojte kloub řízení od vzpěry tlumiče.



30 Připojte kulový čep k ovládacímu ramenu.



31 Odstraňte podpěru ze spodní strany čepu nápravy.



AUTODOC doporučuje:

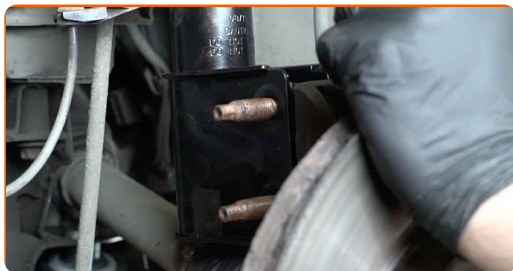
- CITROËN BERLINGO valník/podvozek (B9) - Zvedák na auto nedávejte dolů příliš prudce, aby se nepoškodily součástky a mechanismy auta.

32 Upevněte vzpěry tlumiče k táhlu řízení.



33

Nainstalujte upevňovací šrouby.



34

Zašroubujte upevňovací prvek, který spojuje tlumič k hlavě ložiska čepu. Použijte kombinační klíč č.18. Použijte nástavec č.18. Použijte ráčnový klíč.



35

Utáhněte spodní upevňovací prvky spojující vzpěru tlumiče k hlavě ložiska čepu. Použijte kombinační klíč č.18. Použijte nástavec č.18. Použijte momentový klíč. Utáhněte ji točivým momentem 90 Nm.



36

Utáhněte matici hnacího hřídele. Použijte nástavec č.36. Použijte momentový klíč. Utáhněte ji točivým momentem 280 Nm.



37

Nainstalujte klínový kolík matice nápravy homokinetického kloubu. Použijte páčidlo. Použijte kladivo.



38

Zašroubujte upevňovací prvky kulového čepu. Použijte nástavec č.21. Použijte ráčnový klíč.



39

Utáhněte upevnění kulového čepu. Použijte nástavec č.21. Použijte momentový klíč. Utáhněte ji točivým momentem 50 Nm.



40

Natřete upevňovací prvky kulového čepu. Natřete upevňovací prvky tlumiče. Použijte měděné mazivo.



41 Vyčistěte montážní otvor disku kola. Použijte drátěný kartáč.



42 Natřete povrch, kde je brzdový kotouč v kontaktu s ráfem kola. Použijte měděné mazivo.



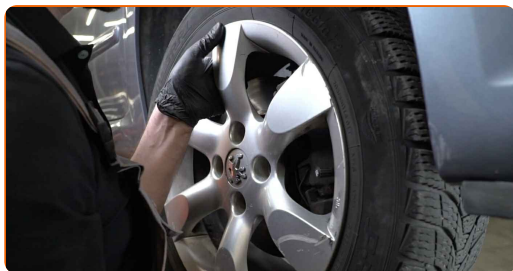
43 Vyčistěte povrch brzdového kotouče. Použijte čistič brzd.



Výměna: kulový čep ramene - CITROËN BERLINGO valník/podvozek (B9). Tip:

- Po aplikaci spreje počkejte několik minut.

44 Nainstalujte kolo.



AUTODOC doporučuje:

- Upozornění! Pro vyhnutí se zranění držte kolo při šroubování upevňovacích šroubů na auto. CITROËN BERLINGO valník/podvozek (B9)

45

Zašroubujte šrouby kol. Použijte rázový nástavec na kolo č. 17.



46

Auto dejte na zem a přišroubujte šrouby v křížovém poradí. Použijte rázový nástavec na kolo č. 17. Použijte momentový klíč. Utáhněte ji točivým momentem 100 Nm.



47

Odstraňte zvedáky a klíny.



VÝBORNĚ! 

ZOBRAZIT VÍCE TUTORIÁLŮ

AUTODOC – NÁHRADNÍ DÍLY NEJVYŠŠÍ KVALITY ZA VÝBORNOU CENU, A TO VŠECHNO ONLINE

AUTODOC MOBILNÍ APLIKACE: ZACHYŤTE SKVĚLÉ AKCE PŘI POHODLNÉM NAKUPOVÁNÍ



+ AUTODOC

GET IT ON
Google Play

Download on the
App Store

Download

OBROVSKÝ VÝBĚR NÁHRADNÍCH DÍLŮ PRO VAŠE AUTO

KULOVÝ ČEP RAMENE: ŠIROKÝ VÝBĚR

i VYHLÁŠENÍ:

Dokument obsahuje pouze obecná doporučení, která pro vás mohou být užitečná při svépomocné opravě vašeho auta nebo při výměně některých dílů. AUTODOC nenesse žádnou zodpovědnost za poškození, zranění, škodu na majetku, způsobenou opravou nebo výměnou dílů nesprávným použitím nebo nesprávným pochopením uvedených informací.

AUTODOC nenesse odpovědnost za žádné možné chyby nebo nejasnosti uvedeny v tomto návodu. Uvedené informace mají pouze informativní charakter a nelze je zaměnit s radami od odborníků.

AUTODOC nenesse odpovědnost za nesprávné nebo rizikové používání vybavení, nářadí nebo náhradních dílů. AUTODOC doporučuje výměnu nebo opravu provádět opatrně a přísně dodržovat všechna bezpečnostní pravidla. Pamatujte si: používání dílů nízké kvality nezaručí vašemu autu dostatečnou míru bezpečnosti na silnicích.

© Copyright 2022 – Veškerý obsah na této stránce, zejména texty, fotografie a grafika, je chráněn zákonem o autorských právech. Všechna práva, včetně práva na kopírování, svěření třetím stranám, práva na úpravu a překlad, vlastní společnost AUTODOC GmbH.