



Jak vyměnit vzduchový  
filtr na **CITROËN C-**  
**Elysée Sedan** – návod k  
výměně

## PODOBNÝ VIDEO TUTORIÁL



Toto video ukazuje proces výměny podobné součástky na jiném vozidle

**i Důležité!**

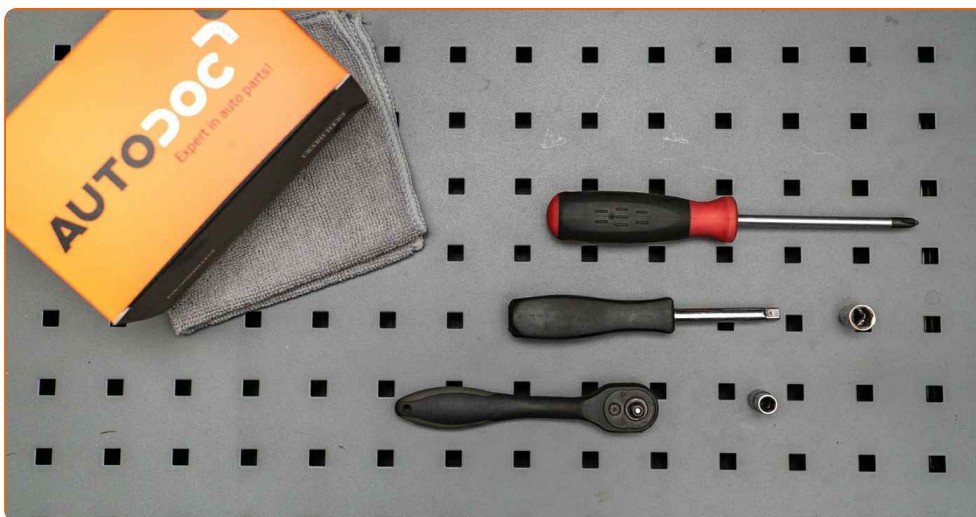
Tento proces výměny můžete použít pro model:

CITROËN C-Elysée Sedan 1.2 VTi 72, CITROËN C-Elysée Sedan 1.2 VTi 82, CITROËN C-Elysée Sedan 1.2 PureTech 82

Postup se může mírně měnit podle designu auta.

Tento tutoriál byl vytvořen na základě procesu výměny pro podobnou součástku na autě: PEUGEOT 208 I Hatchback (CA\_, CC\_) 1.2

VÝMĚNA: VZDUCHOVÉHO FILTRU - CITROËN C-ELYSÉE  
SEDAN. NÁSTROJE, KTERÉ MOŽNÁ BUDETE  
POTŘEBOVAT:



- Nástavec č. 7
- Nástavec č. 10
- Račnový klíč
- Křížový šroubovák
- Ručník z mikrovlákna
- Kryt na blatník

**Koupit nástroje**

## Výměna: vzduchového filtru - CITROËN C-Elysée Sedan. Doporučují odborníci z AUTODOC:

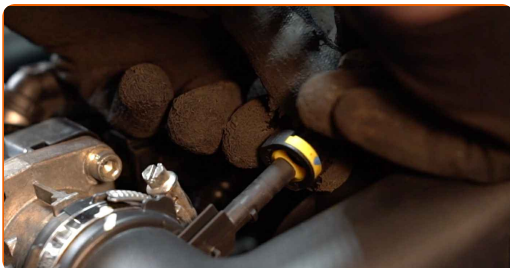
- Dodržujte podmínky, doporučení a požadavky pro konkrétní díly poskytnuty výrobcem.
- Celý postup práce proveďte při vypnutém motoru.

## VÝMĚNA: VZDUCHOVÉHO FILTRU - CITROËN C-ELYSÉE SEDAN. DOPORUČENÝ POSTUP KROKŮ:

1 Otevřete kapotu.

2 Na ochranu laku a barvy a plastových prvků auta použijte ochranné kryty na blatníky.

3 Odpojte hadičku ventilace klikové skříně od vzduchového potrubí.



4 Odšroubujte svorku upevňující kryt vzduchového filtru motoru k tělu škrticí klapky. Použijte nástavec č.7.



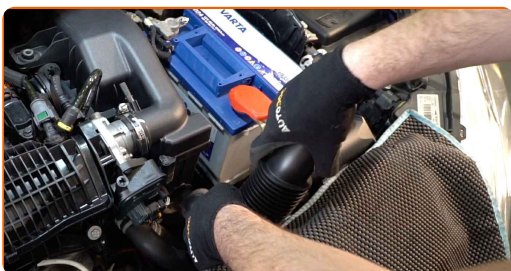
5

Odšroubujte upevňovací šrouby uložení filtru. Použijte nástavec č.10. Použijte ráčnový klíč.



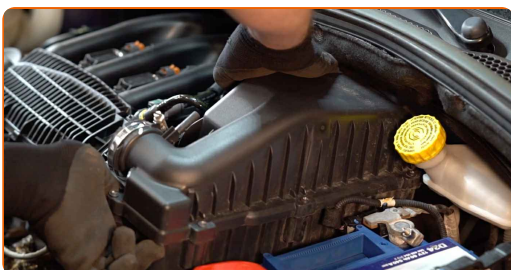
6

Odpojte trubku na přívod vzduchu od krytu vzduchového filtru.



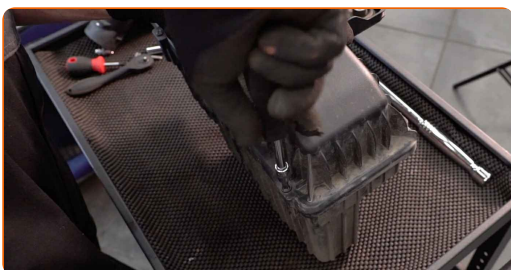
7

Odstraňte uložení vzduchového filtru.



8

Uvolněte upevňovací šrouby krytu vzduchového filtru. Použijte křížový šroubovák PH.



9

Odstraňte víko filtru.



**10** Odstraňte filtrační prvek z krytu filtru.



**11** Vyčistěte kryt a pouzdro vzduchového filtru.



Výměna: vzduchového filtru - CITROËN C-Elysée Sedan. Tip od odborníků z AUTODOC:

- Před vyčištěním krytu a pouzdra vzduchového filtru překryjte části vzduchového potrubí, snímač proudění vzduchu (pokud je zde), a škrťací klapku čistou látkou.

**12** Nainstalujte nový filtrační prvek do krytu filtru. Ujistěte se, že okraj filtru je těsně připevněn ke krytu.





**AUTODOC doporučuje:**

- Výměna: vzduchového filtru - CITROËN C-Elysée Sedan. Zajistěte, aby byla poloha filtračního prvku správná. Zabraňte vychýlení z instalační polohy.
- Vždy používejte pouze kvalitní filtry.
- Při instalaci zabraňte vniknutí prachu a špíny do krytu vzduchového filtru.

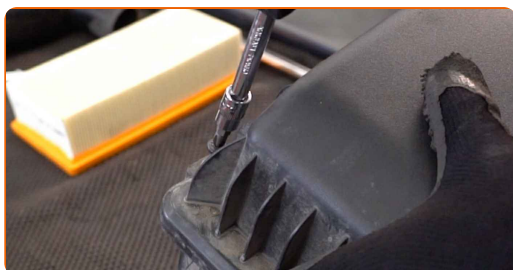
**13**

Nainstalujte kryt vzduchového filtru a upevněte ho.



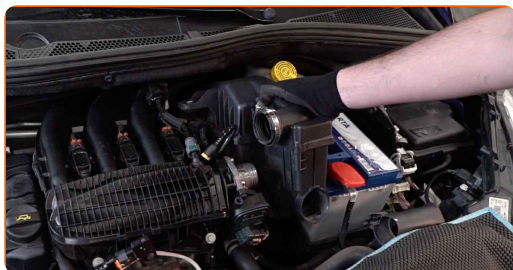
**14**

Zašroubujte šrouby krytu vzduchového filtru. Použijte křížový šroubovák PH.



**15**

Nainstalujte uložení vzduchového filtru.



16

Zašroubujte upevňovací šrouby uložení filtru. Použijte nástavec č.10. Použijte ráčnový klíč.



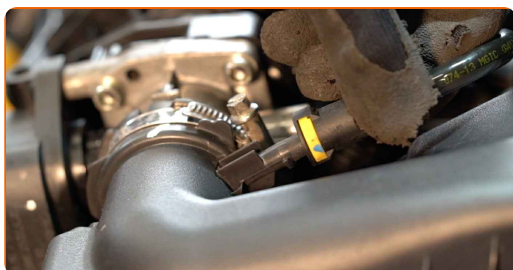
17

Utáhněte svorku upevňující kryt vzduchového filtru motoru k tělu škrticí klapky. Použijte nástavec č.7.



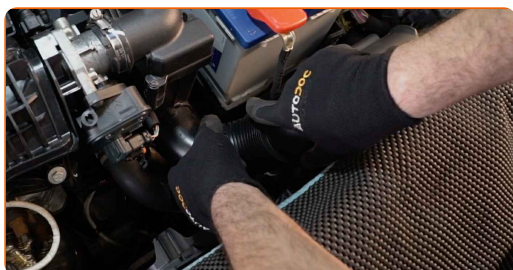
18

Spojte hadičku ventilace klikové skříně se vzduchovým potrubím.



19

Spojte trubku na přívod vzduchu s krytem vzduchového filtru.



20

Odstraňte ochranný kryt blatníku.



21

Zavřete kapotu.

**VÝBORNĚ!** 

**ZOBRAZIT VÍCE TUTORIÁLŮ**

# AUTODOC – NÁHRADNÍ DÍLY NEJVYŠŠÍ KVALITY ZA VÝBORNOU CENU, A TO VŠECHNO ONLINE

**AUTODOC MOBILNÍ APLIKACE: ZACHYŤTE SKVĚLÉ AKCE PŘI POHODLNÉM NAKUPOVÁNÍ**



**+ AUTODOC**

GET IT ON  **Google Play**

 **Download on the App Store**

**Download**

**OBROVSKÝ VÝBĚR NÁHRADNÍCH DÍLŮ PRO VAŠE AUTO**

**VZDUCHOVÉ FILTRY: ŠIROKÝ VÝBĚR**

## **VYHLÁŠENÍ:**

Dokument obsahuje pouze obecná doporučení, která pro vás mohou být užitečná při svépomocné opravě vašeho auta nebo při výměně některých dílů. AUTODOC nenesे žádnou zodpovědnost za poškození, zranění, škodu na majetku, způsobenou opravou nebo výměnou dílů nesprávným použitím nebo nesprávným pochopením uvedených informací.

AUTODOC nenesе odpovědnost za žádné možné chyby nebo nejasnosti uvedeny v tomto návodu. Uvedené informace mají pouze informativní charakter a nelze je zaměnit s radami od odborníků.

AUTODOC nenesе odpovědnost za nesprávné nebo rizikové používání vybavení, nářadí nebo náhradních dílů. AUTODOC doporučuje výměnu nebo opravu provádět opatrně a přísně dodržovat všechna bezpečnostní pravidla. Pamatujte si: používání dílů nízké kvality nezaručí vašemu autu dostatečnou míru bezpečnosti na silnicích.

© Copyright 2023 – Veškerý obsah na této stránce, zejména texty, fotografie a grafika, je chráněn zákonem o autorských právech. Všechna práva, včetně práva na kopírování, svěření třetím stranám, práva na úpravu a překlad, vlastní společnost AUTODOC SE.