



Jak vyměnit brzdový
buben na **CITROËN C15**
kombík – návod k
výměně

PODOBNÝ VIDEO TUTORIÁL



Toto video ukazuje proces výměny podobné součástky na jiném vozidle

Důležité!

Tento proces výměny můžete použít pro model:

CITROËN C15 kombík 1.8 D, CITROËN C15 kombík 1.1, CITROËN C15 kombík 1.4

Postup se může mírně měnit podle designu auta.

Tento tutoriál byl vytvořen na základě procesu výměny pro podobnou součástku na autě: CITROËN Berlingo / Berlingo First Van (M_) 1.9 D

VÝMĚNA: BRZDOVÝ BUBEN - CITROËN C15 KOMBÍK.
SEZNAM POTŘEBNÝCH NÁSTROJŮ:



- Drátěný kartáč
- Sprej WD-40
- Keramické mazivo
- Momentový klíč
- Nástavec č. 12
- Hvězdicový nástavec Torx T30
- Úderová rázová hlavice na matice kol č.19
- Račnový klíč
- Křížový šroubovák
- Nárazový šroubovák
- Páčidlo
- Klín pod kolo auta

Koupit nástroje

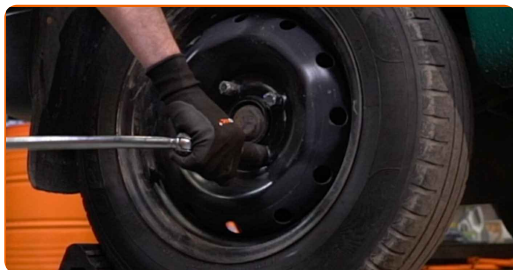
AUTODOC doporučuje:

- Vyměňte bubnovou brzdu na CITROËN C15 kombík současně v párech na zadní nápravě bez ohledu na stav těchto součástí. Zaručí to rovnoměrné brzdění.
- Proces výměny je totožný pro pravý a levý brzdový buben na stejné nápravě.
- Při výměně brzdových bubnů nezapomeňte i na výměnu brzdových čelistí.
- Výměna: brzdový buben - CITROËN C15 kombík. Provedte následující kroky:

VÝMĚNU PROVEĎTE V NÁSLEDUJÍCÍM POŘADÍ:

1 Kola auta zajistěte pomocí klínů.

2 Uvolněte upevňovací šrouby kola. Použijte rázový nástavec na kolo č. 19.



3 Zvedněte auto.

Výměna: brzdový buben - CITROËN C15 kombík. Tip od AUTODOC:

- Pokud používáte zvedák, ujistěte se, že je položen na plochem povrchu bez jakýchkoliv nerovností.
- Nezapomeňte dodatečně zajistit auto pomocí montážních podstavců.

4

Odšroubujte šrouby kol.



AUTODOC doporučuje:

- Upozornění! Pro vyhnutí se zranění držte kolo při odšroubovávání upevňovacích šroubů. CITROËN C15 kombík

5

Odstraňte kolo.



6

Vyčistěte upevňovací prvky bubnové brzdy. Použijte drátěný kartáč. Použijte sprej WD-40.



7

Odšroubujte upevňovací prvky bubnové brzdy. Použijte hvězdicový Torx T 30. Použijte nárazový šroubovák.



8

Odstraňte upevňovací šrouby.



9

Odšroubujte upevňovací prvky středové konzoly a odstraňte ji. Použijte křížový šroubovák PH.



10

Uvolněte nastavovací matici lanka parkovací brzdy. Použijte nástavec č.12. Použijte ráčnový klíč.



11

Odstraňte bubnovou brzdu. Použijte páčidlo.



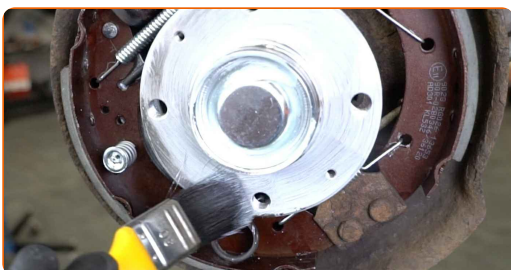
12

Vyčistěte náboj. Použijte drátěný kartáč.



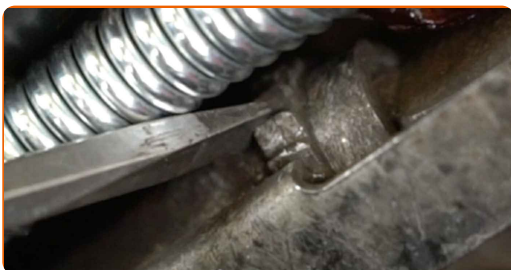
13

Natřete kontaktní povrch. Použijte keramické mazivo.



14

Znovu nastavte nastavovací prvek brzdové čelisti. Použijte páčidlo.



15 Nainstalujte bubnovou brzdu.



16 Nainstalujte upevňovací šrouby.



17 Utáhněte upevňovací prvky bubnové brzdy. Použijte hvězdicový Torx T 30. Použijte momentový klíč. Utáhněte ji točivým momentem 10 Nm.



18 Natřete povrch v místě kontaktu ráfku kola s bubnovou brzdou. Použijte keramické mazivo.



19 Nainstalujte kolo.



AUTODOC doporučuje:

- Upozornění! Pro vyhnutí se zranění držte kolo při šroubování upevňovacích šroubů na auto. CITROËN C15 kombík

20

Zašroubujte šrouby kol. Použijte rázový nástavec na kolo č. 19.



Výměna: brzdový bubek - CITROËN C15 kombík. Tip:

- Bez nastartování motoru stlačte brzdový pedál několikrát, dokud nebudete cítit značný odpor.

21

Nastavte nastavovací matici lanka parkovací brzdy. Použijte nástavec č.12. Použijte ráčnový klíč.



22

Nainstalujte středovou konzolu a zašroubujte její upevňovací prvky. Použijte křížový šroubovák PH.



23

Auto dejte na zem a přišroubujte šrouby v křížovém poradí. Použijte rázový nástavec na kolo č. 19. Použijte momentový klíč. Utáhněte ji točivým momentem 90 Nm.



24

Odstraňte zvedáky a klíny.



VÝBORNĚ! 

ZOBRAZIT VÍCE TUTORIÁLŮ

AUTODOC – NÁHRADNÍ DÍLY NEJVYŠŠÍ KVALITY ZA VÝBORNOU CENU, A TO VŠECHNO ONLINE

AUTODOC MOBILNÍ APLIKACE: ZACHYŤTE SKVĚLÉ AKCE PŘI POHODLNÉM NAKUPOVÁNÍ



OBROVSKÝ VÝBĚR NÁHRADNÍCH DÍLŮ PRO VAŠE AUTO

BRZDOVÝ BUBEN: ŠIROKÝ VÝBĚR

i VYHLÁŠENÍ:

Dokument obsahuje pouze obecná doporučení, která pro vás mohou být užitečná při svépomocné opravě vašeho auta nebo při výměně některých dílů. AUTODOC nenesे žádnou zodpovědnost za poškození, zranění, škodu na majetku, způsobenou opravou nebo výměnou dílů nesprávným použitím nebo nesprávným pochopením uvedených informací.

AUTODOC nenesе odpovědnost za žádné možné chyby nebo nejasnosti uvedeny v tomto návodu. Uvedené informace mají pouze informativní charakter a nelze je zaměnit s radami od odborníků.

AUTODOC nenesе odpovědnost za nesprávné nebo rizikové používání vybavení, nářadí nebo náhradních dílů. AUTODOC doporučuje výměnu nebo opravu provádět opatrně a přísně dodržovat všechna bezpečnostní pravidla. Pamatujte si: používání dílů nízké kvality nezaručí vašemu autu dostatečnou míru bezpečnosti na silnicích.

© Copyright 2023 – Veškerý obsah na této stránce, zejména texty, fotografie a grafika, je chráněn zákonem o autorských právech. Všechna práva, včetně práva na kopírování, svěření třetím stranám, práva na úpravu a překlad, vlastní společnost AUTODOC SE.