



Jak vyměnit zadní
tlumiče pérování na
CITROËN C2 Enterprise
(JG_) – návod k výměně

PODOBNÝ VIDEO TUTORIÁL



Toto video ukazuje proces výměny podobné součástky na jiném vozidle

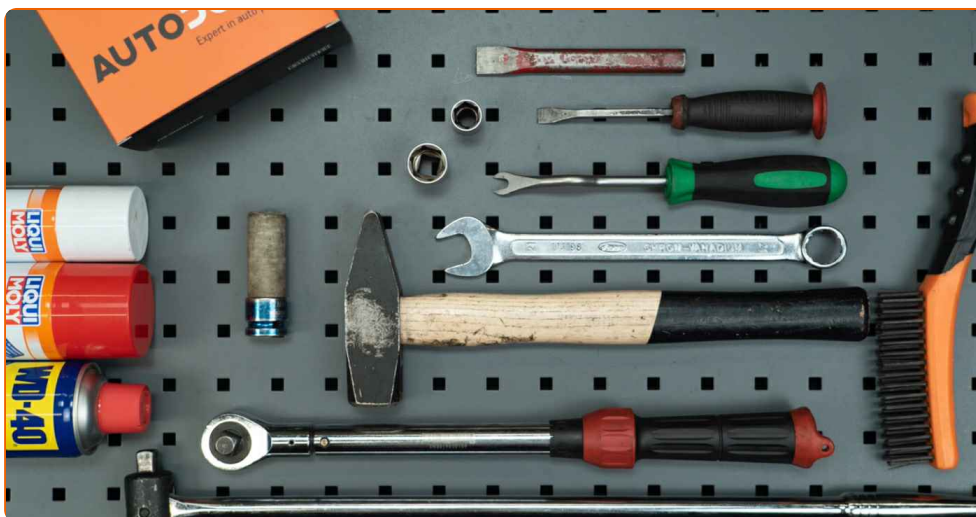
Důležité!

Tento proces výměny můžete použít pro model:
CITROËN C2 Enterprise (JG_) 1.4 HDi

Postup se může mírně měnit podle designu auta.

Tento tutoriál byl vytvořen na základě procesu výměny pro podobnou součástku na autě: CITROËN C3 I Hatchback (FC_, FN_) 1.4 i

VÝMĚNA: TLUMIČE PÉROVÁNÍ - CITROËN C2
ENTERPRISE (JG_). NÁSTROJE, KTERÉ MOŽNÁ BUDETE
POTŘEBOVAT:



- Drátěný kartáč
- Sprej WD-40
- Měděné mazivo
- Kombinační klíč č.21
- Nástavec č. 16
- Nástavec č. 21
- Úderová rázová hlavice na matice kol č.17
- Momentový klíč
- Plochý sekáč
- Kladivo
- Nástroj na odstranění spony
- Vratidlo
- Hydraulický převodový zvedák
- Klín pod kolo auta

Koupit nástroje

Výměna: tlumiče pérování - CITROËN C2 Enterprise (JG_). Profesionálové doporučují:

- Oba tlumiče zadního odpružení je třeba vyměnit současně.
- Proces výměny je totožný pro levý a pravý tlumič zadního odpružení.
- Celý postup práce proveďte při vypnutém motoru.

VÝMĚNA: TLUMIČE PÉROVÁNÍ - CITROËN C2 ENTERPRISE (JG_). PROVEĎTE NÁSLEDUJÍCÍ KROKY:

1

Kola auta zajistěte pomocí klínů.



2

Uvolněte upevňovací šrouby kola. Použijte rázový nástavec na kolo č. 17.

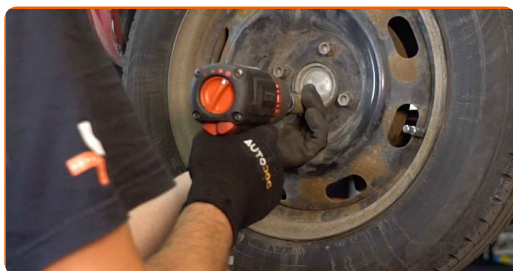


3

Zvedněte zadní část vozidla a zajistěte vozidlo na podpěrách.

4

Odšroubujte šrouby kol.

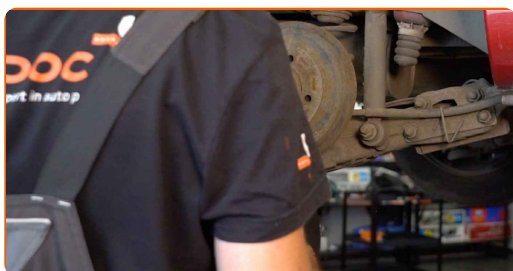


AUTODOC doporučuje:

- **Důležité!** Při odšroubovávání upevňovacích šroubů držte kolo. CITROËN C2 Enterprise (JG_)

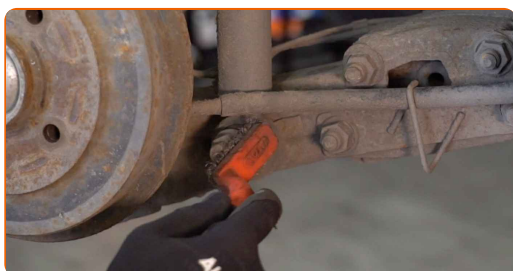
5

Odstraňte kolo.



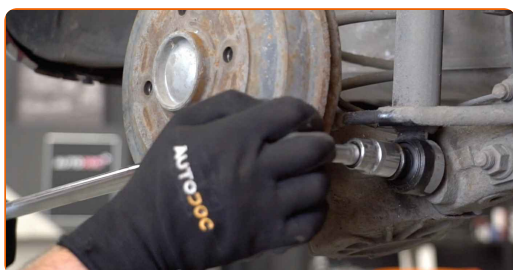
6

Vyčistěte upevňovací prvky tlumiče. Použijte drátěný kartáč. Použijte sprej WD-40.



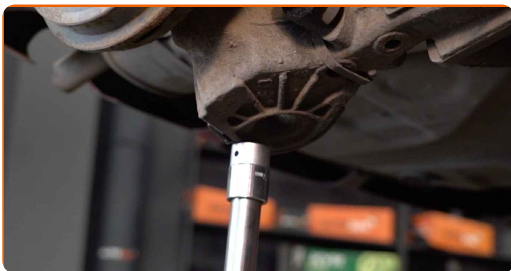
7

Uvolněte spodní upevňovací prvek tlumiče. Použijte nástavec č.21. Použijte vratidlo.



8

Podepřete nosník zadního odpružení kol. Použijte zvedák s hydraulickými převody.



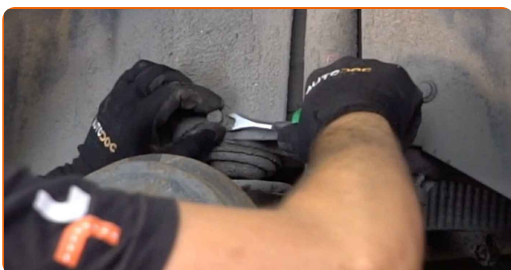
9

Odšroubujte spodní upevnění tlumiče. Použijte nástavec č.21. Použijte vratidlo.



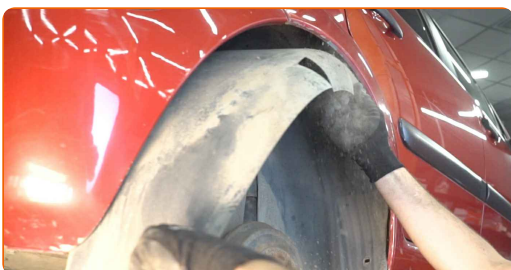
10

Odstraňte plastové spony obložení podběhu kola. Použijte nástroj na odstranění spony.



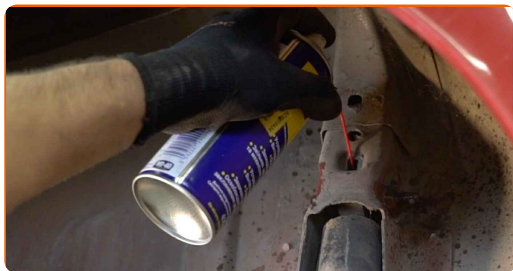
11

Odstraňte kryt oblouku kola.



12

Vyčistěte upevňovací prvky tlumiče. Použijte drátěný kartáč. Použijte sprej WD-40.



13

Odšroubujte vrchní upevnění tlumiče. Použijte nástavec č.16. Použijte vratidlo.

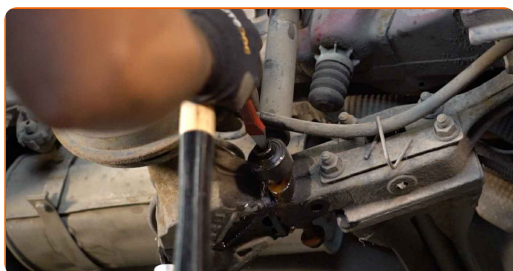


Výměna: tlumiče pérování - CITROËN C2 Enterprise (JG_). AUTODOC doporučuje:

- Chcete-li se vyhnout zranění, tlumič držte při odšroubovávání šroubů.

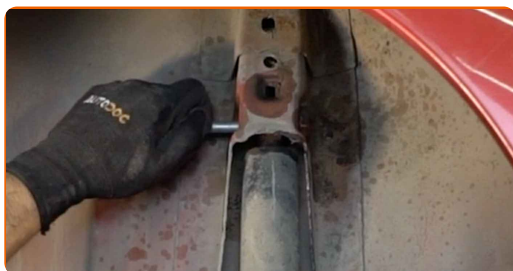
14

Odstraňte upevňovací šroub. Použijte plochý sekáč na kov. Použijte kladivo.



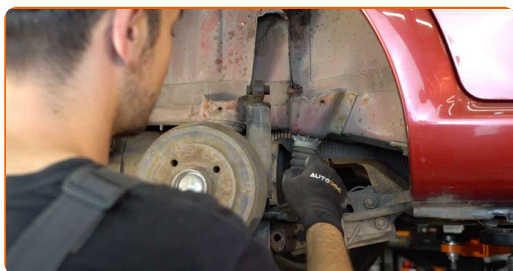
15

Odstraňte upevňovací šroub. Použijte plochý sekáč na kov. Použijte kladivo.



16

Odstraňte tlumič.



Výměna: tlumiče pérování - CITROËN C2 Enterprise (JG_). Tip od AUTODOC:

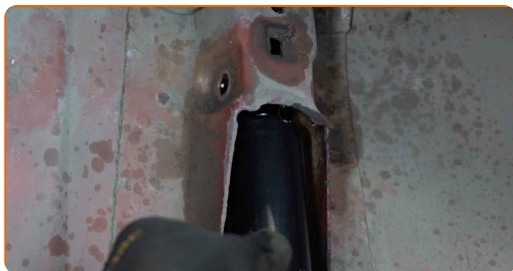
- Před instalací ručně stlačte nový tlumič alespoň 3-5 krát.

17

Vyčistěte montážní místa tlumiče. Použijte drátěný kartáč. Použijte sprej WD-40.

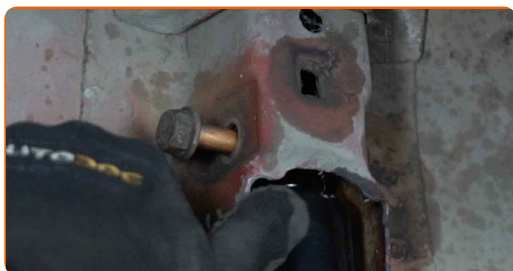
18

Umístěte tlumič do oblouku kola a zajistěte jej.



19

Nainstalujte upevňovací šroub.

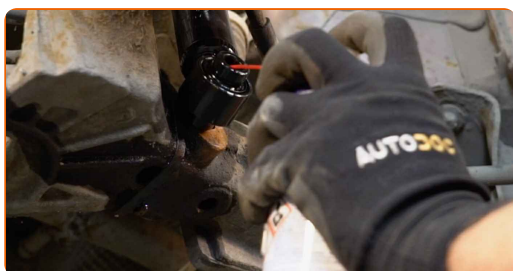


Výměna: tlumiče pérování - CITROËN C2 Enterprise (JG_). Doporučují odborníci z AUTODOC:

- Abyste se vyhnuli zranění, pozorně držte tlumič během zašroubování upevňovacích šroubů.

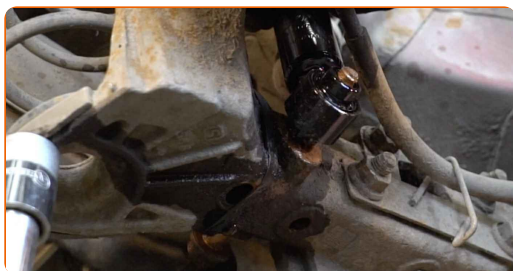
20

Natřete upevňovací prvky tlumiče. Použijte sprej WD-40.



21

Nainstalujte upevňovací šroub.



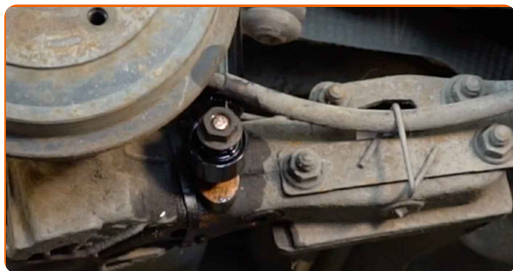
22

Zašroubujte vrchní upevňovací prvek tlumiče. Použijte nástavec č.16.



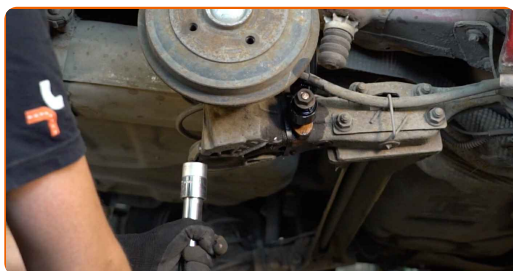
23

Zašroubujte spodní upevnění tlumiče. Použijte nástavec č.21. Použijte kombinační klíč č.21.



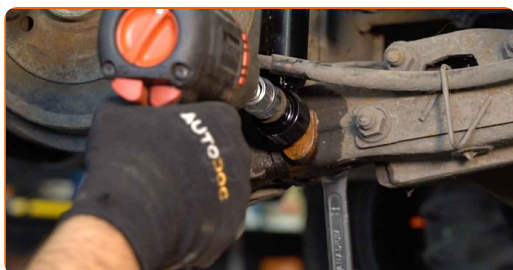
24

Zvedněte hydraulický převodový zvedák o 10-15 cm.



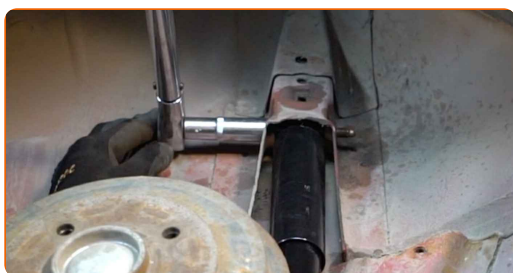
25

Zašroubujte spodní upevnění tlumiče. Použijte nástavec č.21. Použijte kombinační klíč č.21.



26

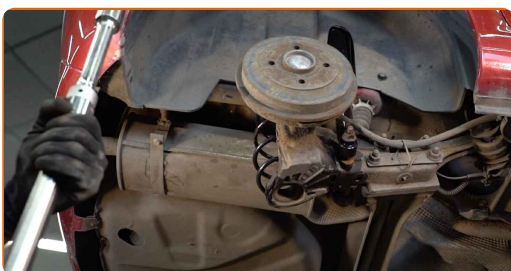
Utáhněte vrchní upevnění tlumiče. Použijte nástavec č.16. Použijte momentový klíč. Utáhněte ji točivým momentem 60 Nm.



- 27** Utáhněte spodní upevnění tlumiče. Použijte kombinační klíč č.21. Použijte nástavec č.21. Použijte momentový klíč. Utáhněte ji točivým momentem 93 Nm.



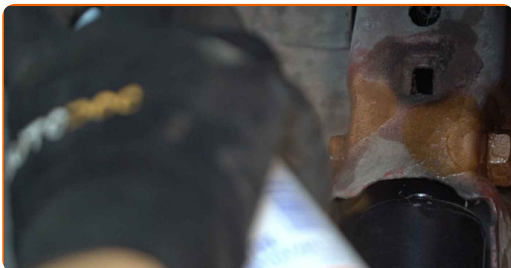
- 28** Odstraňte upevnění zpod nosníku zadní nápravy.



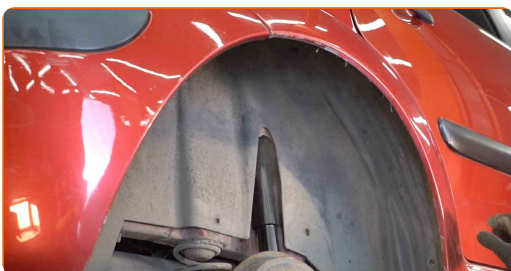
AUTODOC doporučuje:

- Výměna: tlumiče pérování - CITROËN C2 Enterprise (JG_). Zvedák na auto dejte dolů hladce, bez trhání, aby se nepoškodily součástky a mechanismy.

- 29** Natřete upevňovací prvky tlumiče. Použijte měděné mazivo.



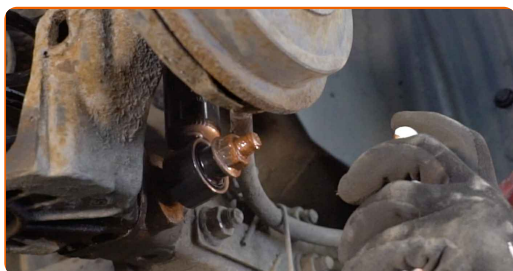
- 30** Nainstalujte kryt oblouku kola do své montážní pozice.



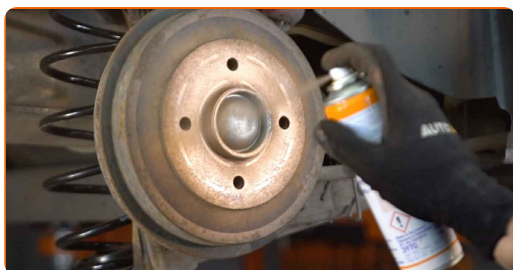
31 Znovu nainstalujte plastové spony obložení podběhu kola.



32 Natřete upevňovací prvky tlumiče. Použijte měděné mazivo.



33 Vyčistěte montážní otvor disku kola. Použijte drátěný kartáč. Natřete kontaktní povrch. Použijte měděné mazivo.



34 Nainstalujte kolo.



AUTODOC doporučuje:

- Upozornění! Pro vyhnutí se zranění držte kolo při šroubování upevňovacích šroubů na auto. CITROËN C2 Enterprise (JG_)

35

Zašroubujte šrouby kol. Použijte rázový nástavec na kolo č. 17.



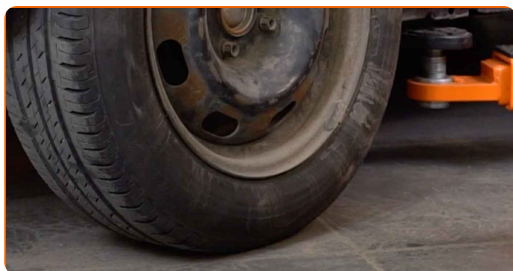
36

Auto dejte na zem a přišroubujte šrouby v křížovém poradí. Použijte momentový klíč. Utáhněte ji točivým momentem 90 Nm.



37

Odstraňte zvedáky a klíny.



VÝBORNĚ! 

ZOBRAZIT VÍCE TUTORIÁLŮ

AUTODOC – NÁHRADNÍ DÍLY NEJVYŠŠÍ KVALITY ZA VÝBORNOU CENU, A TO VŠECHNO ONLINE

AUTODOC MOBILNÍ APLIKACE: ZACHYŤTE SKVĚLÉ AKCE PŘI POHODLNÉM NAKUPOVÁNÍ



+ AUTODOC

GET IT ON
Google Play

Download on the
App Store

Download

OBROVSKÝ VÝBĚR NÁHRADNÍCH DÍLŮ PRO VAŠE AUTO

TLUMIČE PÉROVÁNÍ: ŠIROKÝ VÝBĚR

i VYHLÁŠENÍ:

Dokument obsahuje pouze obecná doporučení, která pro vás mohou být užitečná při svépomocné opravě vašeho auta nebo při výměně některých dílů. AUTODOC nenesse žádnou zodpovědnost za poškození, zranění, škodu na majetku, způsobenou opravou nebo výměnou dílů nesprávným použitím nebo nesprávným pochopením uvedených informací.

AUTODOC nenesse odpovědnost za žádné možné chyby nebo nejasnosti uvedeny v tomto návodu. Uvedené informace mají pouze informativní charakter a nelze je zaměnit s radami od odborníků.

AUTODOC nenesse odpovědnost za nesprávné nebo rizikové používání vybavení, nářadí nebo náhradních dílů. AUTODOC doporučuje výměnu nebo opravu provádět opatrně a přísně dodržovat všechna bezpečnostní pravidla. Pamatujte si: používání dílů nízké kvality nezaručí vašemu autu dostatečnou míru bezpečnosti na silnicích.

© Copyright 2023 – Veškerý obsah na této stránce, zejména texty, fotografie a grafika, je chráněn zákonem o autorských právech. Všechna práva, včetně práva na kopírování, svěření třetím stranám, práva na úpravu a překlad, vlastní společnost AUTODOC SE.