



Jak vyměnit přední
spodní rameno na
CITROËN C2 Hatchback
(JM) – návod k výměně

PODOBNÝ VIDEO TUTORIÁL



Toto video ukazuje proces výměny podobné součástky na jiném vozidle

Důležité!

Tento proces výměny můžete použít pro model:

CITROËN C2 Hatchback (JM) 1.1, CITROËN C2 Hatchback (JM) 1.4, CITROËN C2 Hatchback (JM) 1.6, CITROËN C2 Hatchback (JM) 1.4 HDi, CITROËN C2 Hatchback (JM) 1.6 VTS, CITROËN C2 Hatchback (JM) 1.4 16V, CITROËN C2 Hatchback (JM) 1.6 HDi

Postup se může mírně měnit podle designu auta.

Tento tutoriál byl vytvořen na základě procesu výměny pro podobnou součástku na autě: CITROËN C3 I Hatchback (FC, FN) 1.4 i

VÝMĚNA: PŘEDNÍ SPODNÍ RAMENO - CITROËN C2
HATCHBACK (JM). POTŘEBNÉ NÁSTROJE:



- Drátěný kartáč
- Sprej WD-40
- Čistič brzd
- Měděné mazivo
- Kombinační klíč č.14
- Nástavec č. 16
- 12-hranový nástrčný klíč č. 22
- Úderová rázová hlavice na matice kol č.17
- Račnový klíč
- Momentový klíč
- Průbojník
- Kladivo
- Vratidlo
- Páčidlo
- Hydraulický převodový zvedák
- Klín pod kolo auta

Koupit nástroje

Výměna: přední spodní rameno - CITROËN C2 Hatchback (JM). AUTODOC doporučuje:

- Proces výměny je stejný pro levé a pravé spodní rameno.
- Celý postup práce proveďte při vypnutém motoru.

VÝMĚNA: PŘEDNÍ SPODNÍ RAMENO - CITROËN C2 HATCHBACK (JM). POSTUPOJTE PODLE NÁSLEDUJÍCÍHO PROCESU:

1 Kola auta zajistěte pomocí klínů.



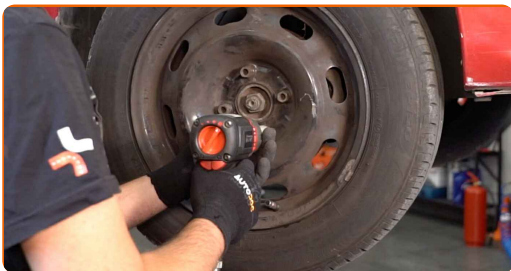
2 Uvolněte upevňovací šrouby kola. Použijte rázový nástavec na kolo č. 17.



3 Zvedněte přední část vozidla a zajistěte vozidlo na podpěrách.

4

Odšroubujte šrouby kol.

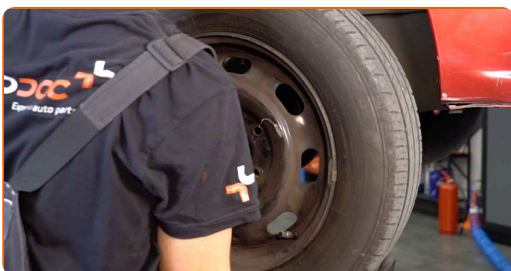


Výměna: přední spodní rameno - CITROËN C2 Hatchback (JM). Doporučují odborníci z AUTODOC:

- Abyste se vyhnuli zranění, při odšroubovávání šroubů držte kolo.

5

Odstraňte kolo.



6

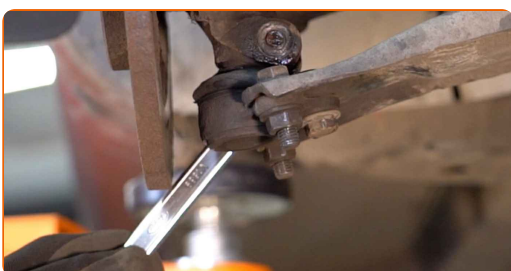
Vyčistěte všechna spojení ramene. Použijte drátěný kartáč. Použijte sprej WD-40.



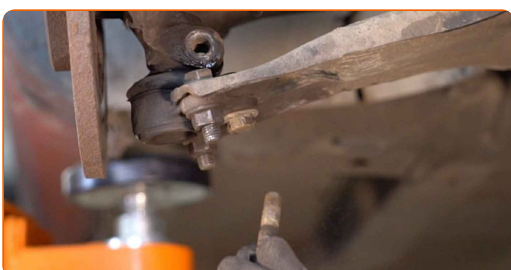
Výměna: přední spodní rameno - CITROËN C2 Hatchback (JM). Tip od AUTODOC:

- Po aplikaci spreje počkejte několik minut.
- Nasaďte si ochranné brýle.

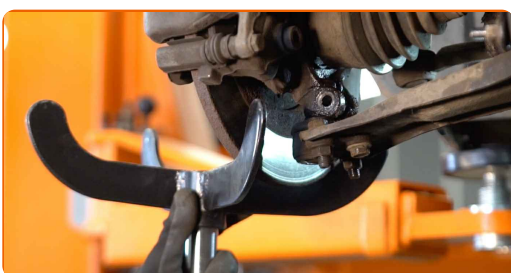
7 Odšroubujte upevnění kulového čepu a táhla řízení. Použijte nástavec č.16. Použijte kombinační klíč č.14.



8 Odstraňte upevňovací šroub.



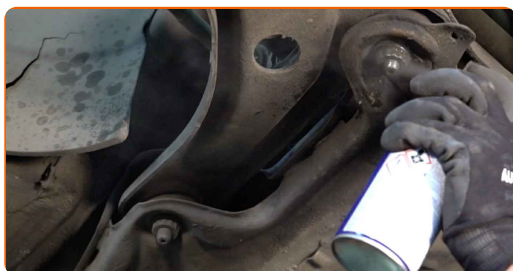
9 Podepřete kloub řízení. Použijte zvedák s hydraulickými převody.



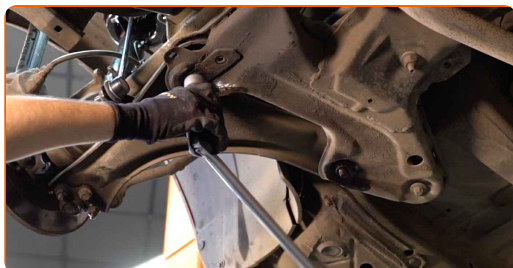
10 Odpojte spodní rameno od kloubu řízení. Použijte páčidlo.



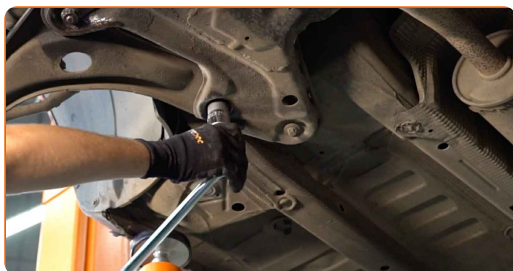
11 Vyčistěte všechna spojení ramene. Použijte drátěný kartáč. Použijte sprej WD-40.



12 Odšroubujte upevnění předního ramene. Použijte 12-hranový nástrčný klíč č. 22. Použijte vratidlo.



13 Odšroubujte zadní upevňovací prvek spojující ovládací rameno k podpůrnému rámu. Použijte 12-hranový nástrčný klíč č. 22. Použijte vratidlo.



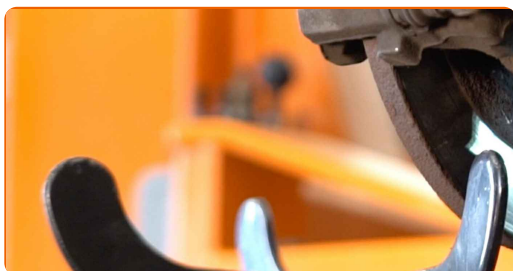
14

Odstraňte upevňovací šrouby. Použijte průbojník. Použijte kladivo.



15

Odstraňte podpěru ze spodní strany čepu nápravy.



AUTODOC doporučuje:

- Výměna: přední spodní rameno - CITROËN C2 Hatchback (JM). Zvedák na auto dejte dolů hladce, bez trhání, aby se nepoškodily součástky a mechanismy.

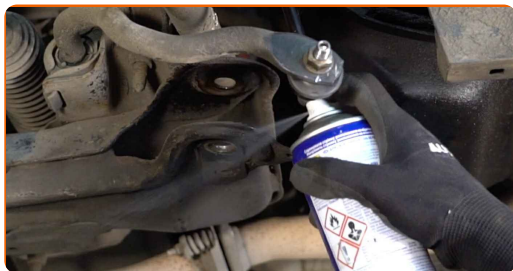
16

Odstraňte rameno. Použijte páčidlo.



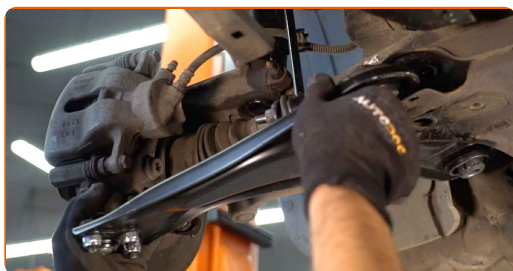
17

Vyčistěte montážní otvory a závit ramene odpružení. Použijte drátěný kartáč.



18

Nainstalujte nové rameno. Použijte páčidlo.



Výměna: přední spodní rameno - CITROËN C2 Hatchback (JM). Tip:

- Během instalačního procesu používejte pouze nové šrouby a podložky.
- Nepoškodte kryt kulového čepu.

19

Nainstalujte upevňovací šrouby. Použijte páčidlo.



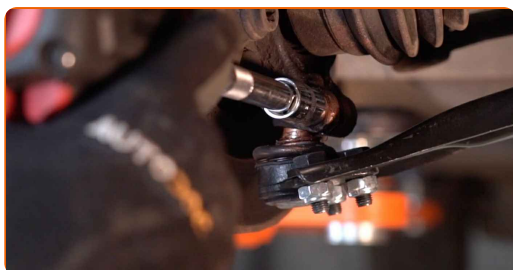
20 Zapojte spodní rameno k čepu řízení.



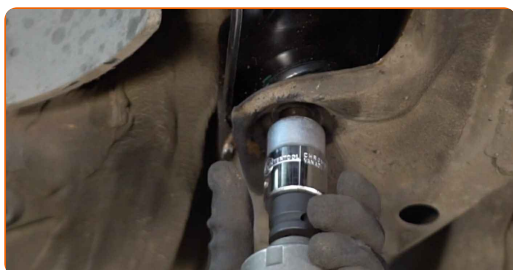
21 Nainstalujte upevňovací šroub. Použijte kladivo.



22 Zašroubujte upevňovací prvky kulového čepu. Použijte nástavec č.16. Použijte ráčnový klíč.



23 Zašroubujte upevnění zadního ramene. Použijte 12-hranový nástrčný klíč č. 22.



24

Zašroubujte upevnění předního ramene. Použijte 12-hranový nástrčný klíč č. 22.



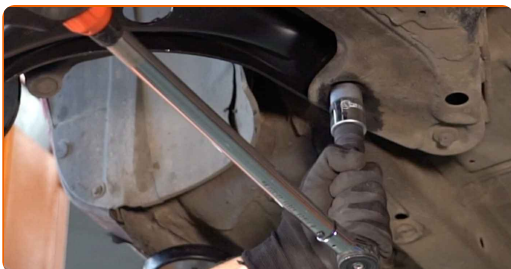
25

Utáhněte přední upevnění spojující ovládací rameno a podpůrný rám. Použijte 12-hranový nástrčný klíč č. 22. Použijte momentový klíč. Utáhněte ji točivým momentem 126 Nm.



26

Utáhněte zadní upeňovací prvek ovládacího ramene. Použijte 12-hranový nástrčný klíč č. 22. Použijte momentový klíč. Utáhněte ji točivým momentem 126 Nm.



27

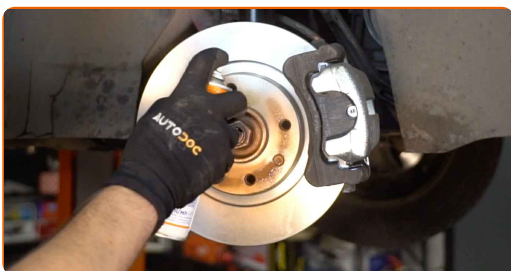
Utáhněte upevnění kulového čepu. Použijte kombinační klíč č.14. Použijte nástavec č.16. Použijte momentový klíč. Utáhněte ji točivým momentem 44 Nm.



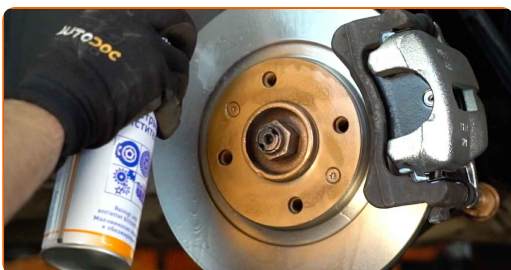
28 Natřete a ošetřete všechna spojení ramene. Použijte měděné mazivo.



29 Natřete povrch, kde je brzdový kotouč v kontaktu s ráfem kola. Použijte měděné mazivo.



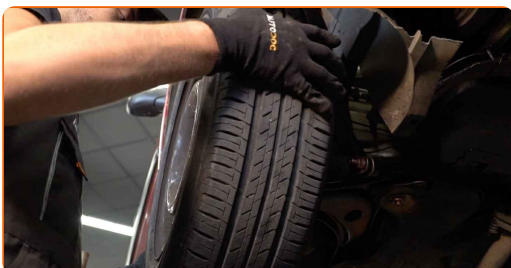
30 Vyčistěte povrch brzdového kotouče. Použijte čistič brzd.



AUTODOC doporučuje:

- Výměna: přední spodní rameno - CITROËN C2 Hatchback (JM). Po aplikování spreje několik minut počkejte.

31 Nainstalujte kolo.

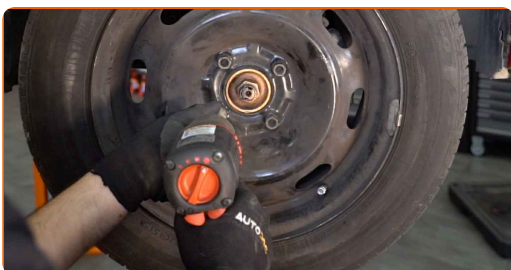


Výměna: přední spodní rameno - CITROËN C2 Hatchback (JM). Tip od odborníků z AUTODOC:

- K zabránění zranění držte kolo při šroubování upevňovacích šroubů.

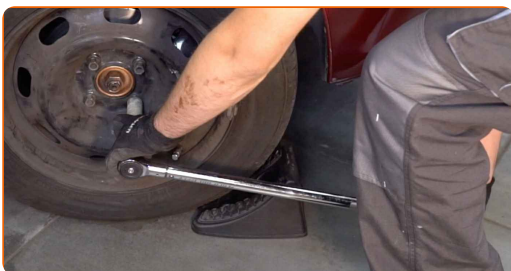
32

Zašroubujte šrouby kol. Použijte rázový nástavec na kolo č. 17.



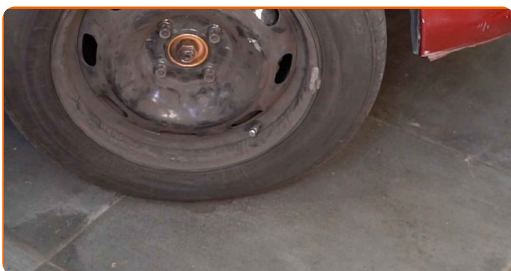
33

Auto dejte na zem a přišroubujte šrouby v křížovém poradí. Použijte momentový klíč. Utáhněte ji točivým momentem 90 Nm.



34

Odstraňte zvedáky a klíny.



VÝBORNĚ! 

ZOBRAZIT VÍCE TUTORIÁLŮ

AUTODOC – NÁHRADNÍ DÍLY NEJVYŠŠÍ KVALITY ZA VÝBORNOU CENU, A TO VŠECHNO ONLINE

AUTODOC MOBILNÍ APLIKACE: ZACHYŤTE SKVĚLÉ AKCE PŘI POHODLNÉM NAKUPOVÁNÍ



+ AUTODOC

GET IT ON
Google Play

Download on the
App Store

Download

OBROVSKÝ VÝBĚR NÁHRADNÍCH DÍLŮ PRO VAŠE AUTO

RAMENO ZAVESENIA KOLIES: ŠIROKÝ VÝBĚR

i VYHLÁŠENÍ:

Dokument obsahuje pouze obecná doporučení, která pro vás mohou být užitečná při svépomocné opravě vašeho auta nebo při výměně některých dílů. AUTODOC nenesé žádnou zodpovědnost za poškození, zranění, škodu na majetku, způsobenou opravou nebo výměnou dílů nesprávným použitím nebo nesprávným pochopením uvedených informací.

AUTODOC nenesé odpovědnost za žádné možné chyby nebo nejasnosti uvedeny v tomto návodu. Uvedené informace mají pouze informativní charakter a nelze je zaměnit s radami od odborníků.

AUTODOC nenesé odpovědnost za nesprávné nebo rizikové používání vybavení, nářadí nebo náhradních dílů. AUTODOC doporučuje výměnu nebo opravu provádět opatrně a přísně dodržovat všechna bezpečnostní pravidla. Pamatujte si: používání dílů nízké kvality nezaručí vašemu autu dostatečnou míru bezpečnosti na silnicích.

© Copyright 2022 – Veškerý obsah na této stránce, zejména texty, fotografie a grafika, je chráněn zákonem o autorských právech. Všechna práva, včetně práva na kopírování, svěření třetím stranám, práva na úpravu a překlad, vlastní společnost AUTODOC GmbH.