

 **AUTODOC CLUB**

Jak vyměnit přední tyčky
stabilizátoru na **CITROËN**
C3 II (SC_) – návod k
výměně

PODOBNÝ VIDEO TUTORIÁL



Toto video ukazuje proces výměny podobné součástky na jiném vozidle

Důležité!

Tento proces výměny můžete použít pro model:

CITROËN C3 II (SC_) 1.1 BiFuel, CITROËN C3 II (SC_) 1.1, CITROËN C3 II (SC_) 1.4, CITROËN C3 II (SC_) 1.4 VTi 95, CITROËN C3 II (SC_) 1.6 VTi 120, CITROËN C3 II (SC_) 1.6 HDi, CITROËN C3 II (SC_) 1.6 HDi 110, CITROËN C3 II (SC_) 1.6 HDi 90, CITROËN C3 II (SC_) 1.4 HDi 70, CITROËN C3 II (SC_) 1.4 LPG, CITROËN C3 II (SC_) 1.0 VTi 68, CITROËN C3 II (SC_) 1.2 VTi 82, CITROËN C3 II (SC_) 1.6 HDi 115, CITROËN C3 II (SC_) 1.2 THP 110, CITROËN C3 II (SC_) 1.6 BlueHDi 100, (+ 2)

Postup se může mírně měnit podle designu auta.

Tento tutoriál byl vytvořen na základě procesu výměny pro podobnou součástku na autě: CITROËN C3 I Hatchback (FC_, FN_) 1.4 i

VÝMĚNA: TYČKY STABILIZÁTORU - CITROËN C3 II (SC_). NÁSTROJE, KTERÉ MOŽNÁ BUDETE POTŘEBOVAT:



- Drátěný kartáč
- Sprej WD-40
- Čistič brzd
- Měděné mazivo
- Hvězdicový nástavec Torx T30
- Nástavec č. 17
- Kombinační klíč č.17
- Úderová rázová hlavice na matice kol č.17
- Račnový klíč
- Momentový klíč
- Klín pod kolo auta

Koupit nástroje

AUTODOC doporučuje:

- Vyměňte vzpěry stabilizátoru na CITROËN C3 II (SC_) v párech.
- Proces výměny je stejný pro obě vzpěry stabilizátoru na stejné nápravě.
- Celý postup práce proveďte při vypnutém motoru.

VÝMĚNA: TYČKY STABILIZÁTORU - CITROËN C3 II (SC_). DOPORUČENÝ POSTUP KROKŮ:

1

Kola auta zajistěte pomocí klínů.



2

Uvolněte upevňovací šrouby kola. Použijte rázový nástavec na kolo č. 17.



3

Zvedněte přední část vozidla a zajistěte vozidlo na podpěrách.

4

Odšroubujte šrouby kol.

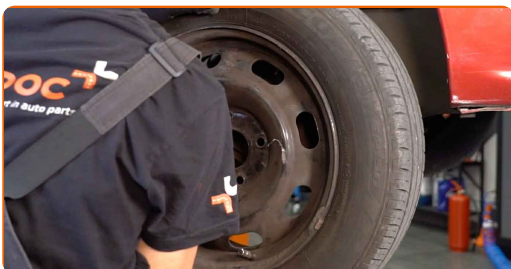


AUTODOC doporučuje:

- Upozornění! Pro vyhnutí se zranění držte kolo při odšroubovávání upevňovacích šroubů. CITROËN C3 II (SC_)

5

Odstraňte kolo.



6

Vyčistěte upevňovací prvky vzpěry stabilizátoru. Použijte drátěný kartáč. Použijte sprej WD-40.



- 7** Odšroubujte upevnění spojující vzpěru stabilizátoru a vzpěru tlumiče. Použijte kombinační klíč č.17. Použijte hvězdicový Torx T 30. Použijte ráčnový klíč.



- 8** Vyčistěte upevňovací prvky vzpěry stabilizátoru. Použijte drátěný kartáč. Použijte sprej WD-40.



- 9** Odšroubujte upevnění spojující vzpěru stabilizátoru a stabilizátor. Použijte kombinační klíč č.17. Použijte hvězdicový Torx T 30. Použijte ráčnový klíč.



- 10** Odstraňte stabilizační tyč.



Výměna: tyčky stabilizátoru - CITROËN C3 II (SC_). Tip od odborníků z AUTODOC:

- Zkontrolujte stav pouzder stabilizátoru. Pokud je to nutné, vyměňte je.

11

Vyčistěte montážní pozice vzpěry stabilizátoru. Použijte drátěný kartáč. Použijte sprej WD-40.



12

Nainstalujte novou tyčku a utáhněte upevňovací prvky.



13

Utáhněte upevnění spojující vzpěru stabilizátoru a stabilizátor. Použijte nástavec č.17. Použijte momentový klíč. Utáhněte ji točivým momentem 35 Nm.



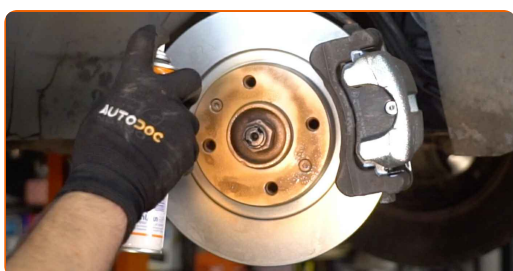
- 14** Utáhněte upevnění spojující vzpěru stabilizátoru a vzpěru tlumiče. Použijte nástavec č.17. Použijte momentový klíč. Utáhněte ji točivým momentem 35 Nm.



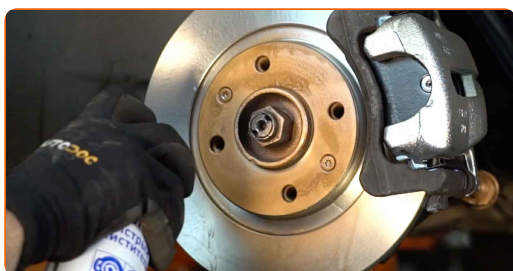
- 15** Namažte všechna spojení vzpěry stabilizátoru. Použijte měděné mazivo.



- 16** Natřete povrch, kde je brzdový kotouč v kontaktu s ráfem kola. Použijte měděné mazivo.



- 17** Vyčistěte povrch brzdového kotouče. Použijte čistič brzd.



AUTODOC doporučuje:

- Výměna: tyčky stabilizátoru - CITROËN C3 II (SC_). Po aplikování spreje několik minut počkejte.

18

Nainstalujte kolo.

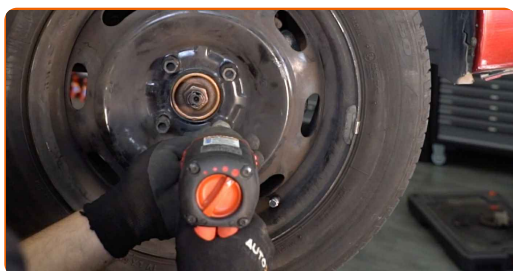


AUTODOC doporučuje:

- **Důležité!** Při zašroubování upevňovacích šroubů držte kolo. CITROËN C3 II (SC_)

19

Zašroubujte šrouby kol. Použijte rázový nástavec na kolo č. 17.



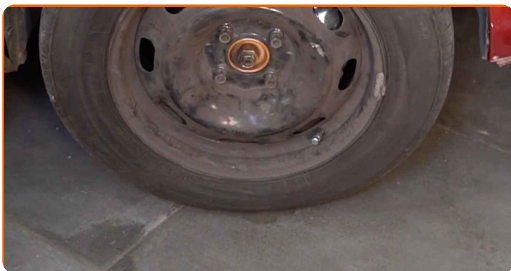
20

Auto dejte na zem a přišroubujte šrouby v křížovém poradí. Použijte rázový nástavec na kolo č. 17. Použijte momentový klíč. Utáhněte ji točivým momentem 90 Nm.



21

Odstraňte zvedáky a klíny.



VÝBORNĚ! 

ZOBRAZIT VÍCE TUTORIÁLŮ

AUTODOC – NÁHRADNÍ DÍLY NEJVYŠŠÍ KVALITY ZA VÝBORNOU CENU, A TO VŠECHNO ONLINE

AUTODOC MOBILNÍ APLIKACE: ZACHYŤTE SKVĚLÉ AKCE PŘI POHODLNÉM NAKUPOVÁNÍ



+ AUTODOC

GET IT ON  **Google Play**

Download on the  **App Store**

Download

OBROVSKÝ VÝBĚR NÁHRADNÍCH DÍLŮ PRO VAŠE AUTO

TYČKY STABILIZÁTORU: ŠIROKÝ VÝBĚR

VYHLÁŠENÍ:

Dokument obsahuje pouze obecná doporučení, která pro vás mohou být užitečná při svépomocné opravě vašeho auta nebo při výměně některých dílů. AUTODOC nenesे žádnou zodpovědnost za poškození, zranění, škodu na majetku, způsobenou opravou nebo výměnou dílů nesprávným použitím nebo nesprávným pochopením uvedených informací.

AUTODOC nenesе odpovědnost za žádné možné chyby nebo nejasnosti uvedeny v tomto návodu. Uvedené informace mají pouze informativní charakter a nelze je zaměnit s radami od odborníků.

AUTODOC nenesе odpovědnost za nesprávné nebo rizikové používání vybavení, nářadí nebo náhradních dílů. AUTODOC doporučuje výměnu nebo opravu provádět opatrně a přísně dodržovat všechna bezpečnostní pravidla. Pamatujte si: používání dílů nízké kvality nezaručí vašemu autu dostatečnou míru bezpečnosti na silnicích.

© Copyright 2023 – Veškerý obsah na této stránce, zejména texty, fotografie a grafika, je chráněn zákonem o autorských právech. Všechna práva, včetně práva na kopírování, svěření třetím stranám, práva na úpravu a překlad, vlastní společnost AUTODOC SE.