



Jak vyměnit zadní ložisko
kola na **CITROËN C4 I**
(**LC_**) – návod k výměně

PODOBNÝ VIDEO TUTORIÁL



Toto video ukazuje proces výměny podobné součástky na jiném vozidle

i Důležité!

Tento proces výměny můžete použít pro model:

CITROËN C4 I (LC_) 1.4 16V, CITROËN C4 I (LC_) 1.6 16V, CITROËN C4 I (LC_) 2.0 16V, CITROËN C4 I (LC_) 1.6 HDi, CITROËN C4 I (LC_) 2.0 HDi

Postup se může mírně měnit podle designu auta.

Tento tutoriál byl vytvořen na základě procesu výměny pro podobnou součástku na autě: PEUGEOT 207 Hatchback 1.6 16V VTi

VÝMĚNA: LOŽISKA KOLA - CITROËN C4 I (LC_).
SEZNAM POTŘEBNÝCH NÁSTROJŮ:



- Drátěný kartáč
- Nylonový čistící kartáč
- Sprej WD-40
- Univerzální čistící sprej
- Čistič brzd
- Víceúčelové mazivo
- Měděné mazivo
- Momentový klíč
- Kombinační klíč č.19
- Nástavec č. 13
- Nástavec č. 36
- Hvězdicový nástavec Torx T55
- Úderová rázová hlavice na matice kol č.17
- Přípravek na zatlačení brzdových pístků
- Račnový klíč
- Vratidlo
- Kladivo
- Plochý sekáč
- Gumové kladivo
- Plochý šroubovák
- Páčidlo
- Stahovák s kluzným kladivem na náboj kola
- Klín pod kolo auta

Koupit nástroje

Výměna: ložiska kola - CITROËN C4 I (LC_). AUTODOC doporučuje:

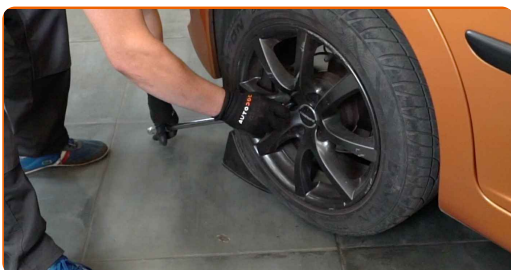
- Nepoužívejte znovu ložisko vašeho auta PEUGEOT 207
- Proces výměny ložiska náboje kola je totožný pro obě kola na stejné nápravě.
- Celý postup práce proveďte při vypnutém motoru.

VÝMĚNA: LOŽISKA KOLA - CITROËN C4 I (LC_). DOPORUČENÝ POSTUP KROKŮ:

1 Otevřete kapotu. Odšroubujte uzávěr nádržky brzdové kapaliny.

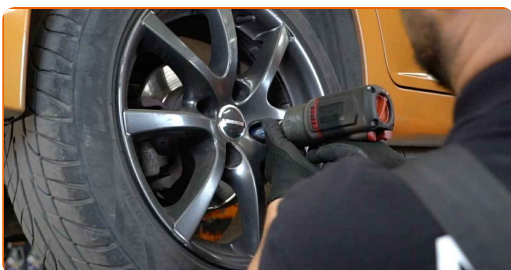
2 Kola auta zajistěte pomocí klínů.

3 Uvolněte upevňovací šrouby kola. Použijte rázový nástavec na kolo č. 17.



4 Zvedněte zadní část vozidla a zajistěte vozidlo na podpěrách.

5 Odšroubujte šrouby kol.

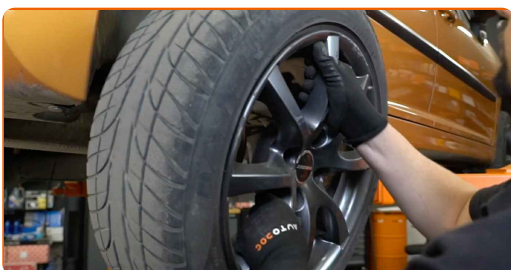


AUTODOC doporučuje:

- **Důležité!** Při odšroubování upevňovacích šroubů držte kolo. CITROËN C4 I (LC_)

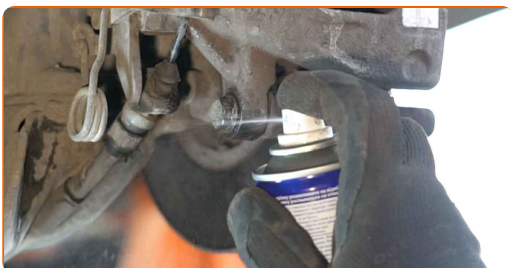
6

Odstraňte kolo.



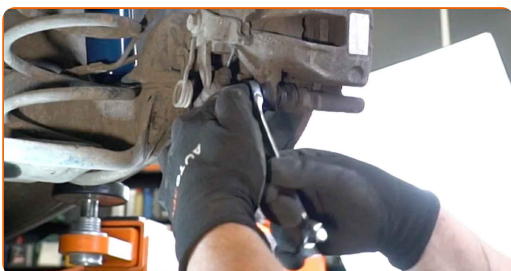
7

Vyčistěte upevňovací prvky brzdového třmenu. Použijte drátěný kartáč. Použijte víceúčelový čisticí sprej.



8

Odšroubujte upevnění brzdového třmenu. Použijte kombinační klíč č.19. Použijte nástavec č.13. Použijte ráčnový klíč.



9

Rozšiřte brzdové destičky. Použijte páčidlo.

10

Odstraňte brzdový třmen.

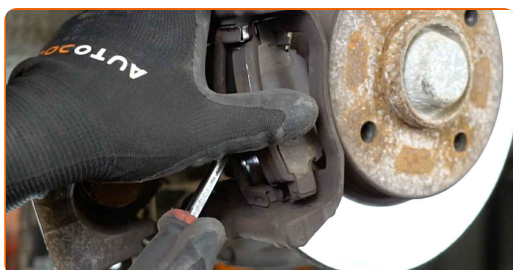


Výměna: ložiska kola - CITROËN C4 I (LC_). Tip od odborníků z AUTODOC:

- Přivažte třmen k zavěšení kol nebo ke karoserii drátkem bez odpojení od brzdové hadičky, aby se předešlo ztrátě tlaku v brzdovém systému.
- Ujistěte se, že brzdový třmen nevisí na brzdové hadičce.
- Po odstranění brzdového třmenu nestláčejte brzdový pedál. Vypadl by totiž píst z brzdového válce, vylila by se brzdová kapalina a systém by ztratil tlak.
- Zkontrolujte držák brzdového třmenu, vodící závlačky brzdového třmenu a pouzdra. Vyčistěte je. Pokud je to nutné, vyměňte je.

11

Odstraňte brzdové destičky. Použijte páčidlo.



12

Vyčistěte upevňovací prvky držáku brzdového třmenu. Použijte drátěný kartáč. Použijte sprej WD-40.



13

Odšroubujte upevnění svorky brzdového třmenu. Použijte hvězdicový Torx T 55. Použijte vratidlo.



14

Odstraňte svorku třmenu.



15

Vyčistěte upevňovací prvky brzdového kotouče. Použijte drátěný kartáč. Použijte sprej WD-40.



16

Odstraňte krytku matice náboje. Použijte páčidlo. Použijte gumové kladivo.



Výměna: ložiska kola - CITROËN C4 I (LC_). Tip od AUTODOC:

- V některých autech není náboj kola chráněn krytkou.

17

Povolte zádržnou matici náboje kola. Použijte plochý sekáč na kov. Použijte kladivo.

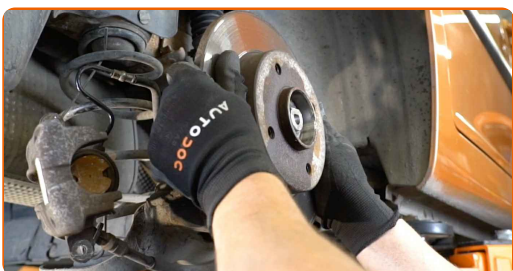


18

Odšroubujte matici náboje. Použijte nástavec č.36. Použijte vratidlo.



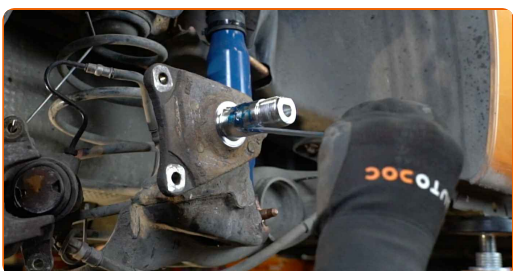
- 19** Odstraňte brzdový kotouč, který je v jedné sestavě s ložiskem náboje kola. Použijte stahovák s kluzným kladivem na náboj kola.



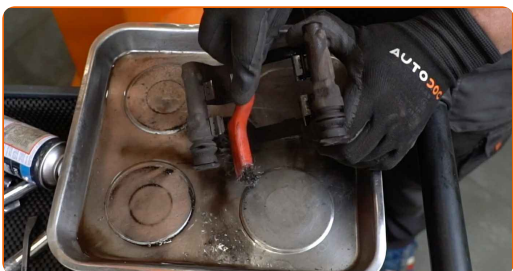
- 20** Vyčistěte čep nápravy. Použijte drátěný kartáč. Použijte víceúčelový čistící sprej.



- 21** Natřete čep nápravy. Použijte víceúčelové mazivo. Použijte plochý šroubovák.



- 22** Očistěte brzdový třmen od prachu a špíny. Použijte drátěný kartáč. Použijte čistič brzd.



AUTODOC doporučuje:

- Výměna: ložiska kola - CITROËN C4 I (LC_). Po aplikování spreje několik minut počkejte.

23

Nainstalujte brzdový kotouč, který je v jedné sestavě s ložiskem náboje kola.



24

Utáhněte matici náboje kola. Použijte nástavec č.36. Použijte momentový klíč. Utáhněte ji točivým momentem 270 Nm.



Výměna: ložiska kola - CITROËN C4 I (LC_). Doporučují odborníci z AUTODOC:

- Ložisko kola se nesmí ohnout k závlačce nápravy.
- Během instalačního procesu používejte pouze nové šrouby a podložky.

25

Zamkněte zádržnou matici náboje kola. Použijte plochý sekáč na kov. Použijte kladivo.



26

Nainstalujte uzávěr šroubu náboje. Použijte gumové kladivo.



27

Vyčistěte montážní otvory brzdového třmenu a jeho držáku. Použijte drátěný kartáč. Použijte sprej WD-40.



28

Nainstalujte svorku brzdového třmenu.



- 29** Upevněte svorku brzdového třmenu. Použijte hvězdicový Torx T 55. Použijte momentový klíč. Utáhněte ji točivým momentem 53 Nm.



- 30** Natřete píst brzdového třmenu. Použijte nylonový čistící kartáč. Použijte čistič brzd.



AUTODOC doporučuje:

- Výměna: ložiska kola - CITROËN C4 I (LC_). Po aplikování spreje několik minut počkejte.

- 31** Zatlačte píst brzdového třmenu. Použijte přípravek na zatlačení brzdových pístků.



32 Nainstalujte brzdové destičky.



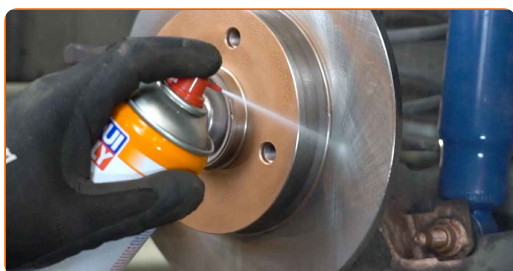
33 Nainstalujte brzdový třmen a upevněte jej. Použijte kombinační klíč č.19. Použijte nástavec č.13. Použijte momentový klíč. Utáhněte ji točivým momentem 30 Nm.



34 Natřete povrch, kde je brzdový kotouč v kontaktu s ráfem kola. Použijte měděné mazivo.



35 Vyčistěte povrch brzdového kotouče. Použijte čistič brzd.



AUTODOC doporučuje:

- Výměna: ložiska kola - CITROËN C4 I (LC_). Po aplikování spreje několik minut počkejte.

36 Nainstalujte kolo.



AUTODOC doporučuje:

- Upozornění! Pro vyhnutí se zranění držte kolo při šroubování upevňovacích šroubů na auto. CITROËN C4 I (LC_)

37 Zašroubujte šrouby kol. Použijte rázový nástavec na kolo č. 17.



38 Auto dejte na zem a přišroubujte šrouby v křížovém poradí. Použijte rázový nástavec na kolo č. 17. Použijte momentový klíč. Utáhněte ji točivým momentem 100 Nm.



39

Odstraňte zvedáky a klíny.



Výměna: ložiska kola - CITROËN C4 I (LC_). Doporučují odborníci z AUTODOC:

- Zkontrolujte stav a hladinu brzdové kapaliny v expanzní nádrži a je-li to nutné, doplňte ji.

40

Utáhněte uzávěr nádržky brzdové kapaliny. Zavřete kapotu.

Výměna: ložiska kola - CITROËN C4 I (LC_). Doporučují odborníci z AUTODOC:

- Bez nastartování motoru stlačte brzdový pedál několikrát, dokud nebudete cítit značný odpor.

VÝBORNĚ! 

ZOBRAZIT VÍCE TUTORIÁLŮ

AUTODOC – NÁHRADNÍ DÍLY NEJVYŠŠÍ KVALITY ZA VÝBORNOU CENU, A TO VŠECHNO ONLINE

AUTODOC MOBILNÍ APLIKACE: ZACHYŤTE SKVĚLÉ AKCE PŘI POHODLNÉM NAKUPOVÁNÍ



OBROVSKÝ VÝBĚR NÁHRADNÍCH DÍLŮ PRO VAŠE AUTO

LOŽISKA KOLA: ŠIROKÝ VÝBĚR

i VYHLÁŠENÍ:

Dokument obsahuje pouze obecná doporučení, která pro vás mohou být užitečná při svépomocné opravě vašeho auta nebo při výměně některých dílů. AUTODOC nenesе žádnou zodpovědnost za poškození, zranění, škodu na majetku, způsobenou opravou nebo výměnou dílů nesprávným použitím nebo nesprávným pochopením uvedených informací.

AUTODOC nenesе odpovědnost za žádné možné chyby nebo nejasnosti uvedeny v tomto návodu. Uvedené informace mají pouze informativní charakter a nelze je zaměnit s radami od odborníků.

AUTODOC nenesе odpovědnost za nesprávné nebo rizikové používání vybavení, nářadí nebo náhradních dílů. AUTODOC doporučuje výměnu nebo opravu provádět opatrně a přísně dodržovat všechna bezpečnostní pravidla. Pamatujte si: používání dílů nízké kvality nezaručí vašemu autu dostatečnou míru bezpečnosti na silnicích.

© Copyright 2023 – Veškerý obsah na této stránce, zejména texty, fotografie a grafika, je chráněn zákonem o autorských právech. Všechna práva, včetně práva na kopírování, svěření třetím stranám, práva na úpravu a překlad, vlastní společnost AUTODOC SE.