



Jak vyměnit přední
brzdové kotouče na
CITROËN C4 limuzína L –
návod k výměně

PODOBNÝ VIDEO TUTORIÁL



Toto video ukazuje proces výměny podobné součástky na jiném vozidle

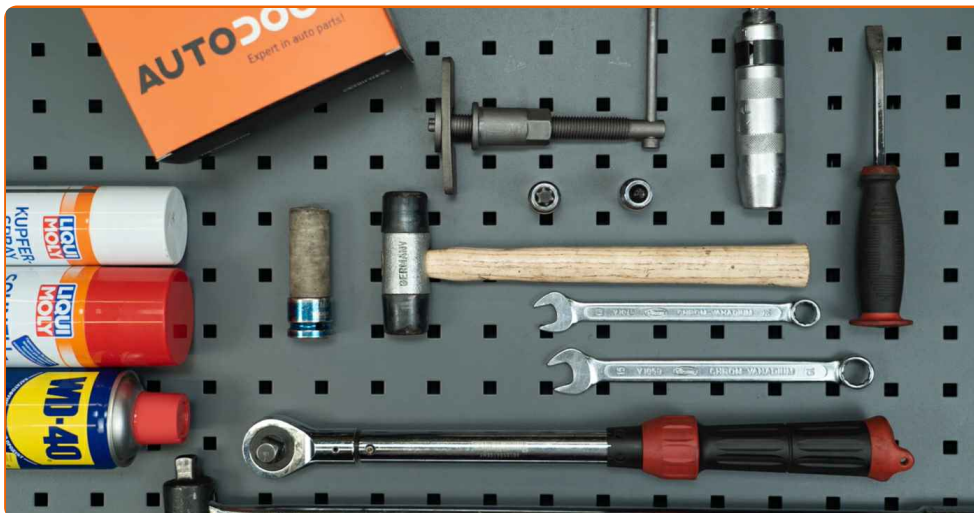
Důležité!

Tento proces výměny můžete použít pro model:
CITROËN C4 limuzína L 1.6 16V

Postup se může mírně měnit podle designu auta.

Tento tutoriál byl vytvořen na základě procesu výměny pro podobnou součástku na autě: CITROËN C3 I Hatchback (FC_, FN_) 1.4 i

VÝMĚNA: BRZDOVÉHO KOTOUČE - CITROËN C4 LIMUZÍNA L. SEZNAM POTŘEBNÝCH NÁSTROJŮ:



- Drátěný kartáč
- Sprej WD-40
- Čistič brzd
- Měděné mazivo
- Kombinační klíč č.13
- Kombinační klíč č.15
- Hvězdicový nástavec Torx T30
- Hvězdicový nástavec Torx T55
- Úderová rázová hlavice na matice kol č.17
- Přípravek na zatlačení brzdových pístků
- Momentový klíč
- Vratidlo
- Nárazový šroubovák
- Gumové kladivo
- Páčidlo
- Klín pod kolo auta

Koupit nástroje

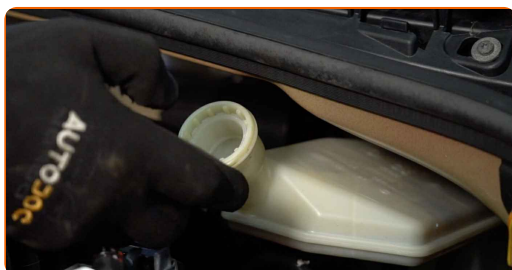
Výměna: brzdového kotouče - CITROËN C4 limuzína L. AUTODOC doporučuje:

- Vyměňte brzdové kotouče na autě CITROËN C4 limuzína L v kompletním setu na každé nápravě, bez ohledu na stav jednotlivých komponentů. Zaručí to rovnoměrné brzdění.
- Proces výměny je stejný pro oba brzdové kotouče na stejné nápravě.
- Při výměně brzdových kotoučů vždy vyměňte i brzdové destičky.
- Upozornění! Před zahájením jakékoliv práce vypněte motor - CITROËN C4 limuzína L.

VÝMĚNU PROVEĎTE V NÁSLEDUJÍCÍM POŘADÍ:

1 Otevřete kapotu. Odšroubujte uzávěr nádržky brzdové kapaliny.

2 Kola auta zajistěte pomocí klínů.



3 Uvolněte upevňovací šrouby kola. Použijte rázový nástavec na kolo č. 17.



4 Zvedněte přední část vozidla a zajistěte vozidlo na podpěrách.

5 Odšroubujte šrouby kol.



Výměna: brzdového kotouče - CITROËN C4 limuzína L. Profesionálové doporučují:

- Abyste se vyhnuli zranění, při odšroubování šroubů držte kolo.

6 Odstraňte kolo.

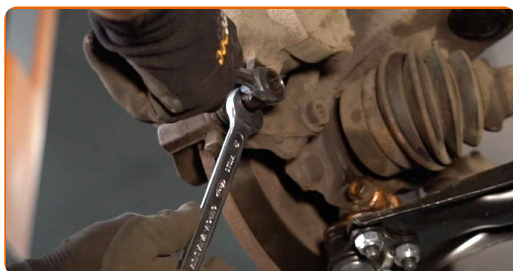


7 Vyčistěte upevňovací prvky brzdového třmenu. Použijte drátěný kartáč. Použijte sprej WD-40.



8

Odšroubujte upevnění brzdového třmenu. Použijte kombinační klíč č.13. Použijte kombinační klíč č.15.



9

Rozšiřte brzdové destičky. Použijte páčidlo.



10

Odstraňte brzdový třmen.



Výměna: brzdového kotouče - CITROËN C4 limuzína L. Doporučují odborníci z AUTODOC:

- Přivažte třmen k zavěšení kol nebo ke karoserii drátkem bez odpojení od brzdové hadičky, aby se předešlo ztrátě tlaku v brzdovém systému.
- Ujistěte se, že brzdový třmen nevisí na brzdové hadičce.
- Po odstranění brzdového třmenu nestláchejte brzdový pedál. Vypadl by totiž píst z brzdového válce, vylila by se brzdová kapalina a systém by ztratil tlak.
- Zkontrolujte držák brzdového třmenu, vodící závlačky brzdového třmenu a pouzdra. Vyčistěte je. Pokud je to nutné, vyměňte je.

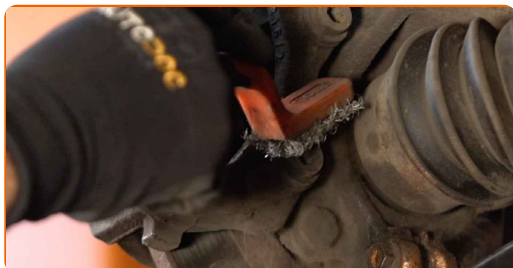
11

Odstraňte brzdové destičky.



12

Vyčistěte upevňovací prvky držáku brzdového třmenu. Použijte drátěný kartáč. Použijte sprej WD-40.



13

Odšroubujte upevnění svorky brzdového třmenu. Použijte hvězdicový Torx T 55. Použijte vratidlo.



14

Odstraňte svorku třmenu.



15

Vyčistěte upevňovací prvky brzdového kotouče. Použijte drátěný kartáč. Použijte sprej WD-40.



16

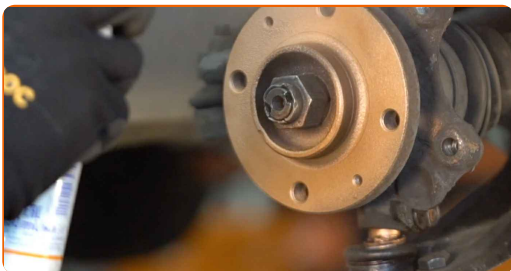
Odšroubujte upevnění brzdového kotouče. Použijte hvězdicový Torx T 30. Použijte nárazový šroubovák.



17 Odstraňte brzdový kotouč. Použijte gumové kladivo.



18 Vyčistěte náboj. Použijte drátěný kartáč. Natřete kontaktní povrch. Použijte měděné mazivo.



19 Nainstalujte brzdový kotouč.



20 Upevněte upevnění brzdového kotouče. Použijte hvězdicový Torx T 30. Použijte momentový klíč. Utáhněte ji točivým momentem 9 Nm.



21

Očistěte brzdový třmen od prachu a špíny. Použijte drátěný kartáč. Použijte čistič brzd.



AUTODOC doporučuje:

- Výměna: brzdového kotouče - CITROËN C4 limuzína L. Po aplikování spreje několik minut počkejte.

22

Nainstalujte svorku brzdového třmenu.



23

Upevněte svorku brzdového třmenu. Použijte hvězdicový Torx T 55. Použijte momentový klíč. Utáhněte ji točivým momentem 105 Nm.



24

Natřete píst brzdového třmenu. Použijte čistič brzd.



Výměna: brzdového kotouče - CITROËN C4 limuzína L. Tip od AUTODOC:

- Po aplikaci spreje počkejte několik minut.

25

Zatlačte píst brzdového třmenu. Použijte přípravek na zatlačení brzdových pístků.

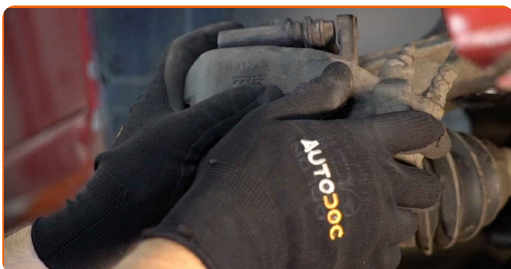


26

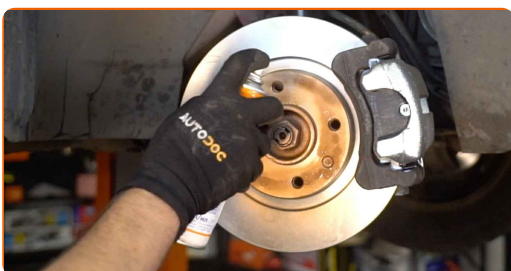
Nainstalujte brzdové destičky.



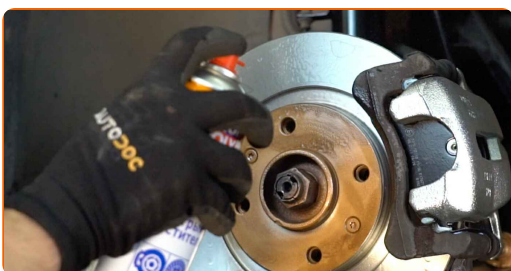
- 27** Nainstalujte brzdový třmen a upevněte jej. Použijte kombinační klíč č.13. Použijte kombinační klíč č.15. Použijte momentový klíč. Utáhněte ji točivým momentem 30 Nm.



- 28** Natřete povrch, kde je brzdový kotouč v kontaktu s ráfem kola. Použijte měděné mazivo.



- 29** Vyčistěte povrch brzdového kotouče. Použijte čistič brzd.



AUTODOC doporučuje:

- Výměna: brzdového kotouče - CITROËN C4 limuzína L. Po aplikování spreje několik minut počkejte.

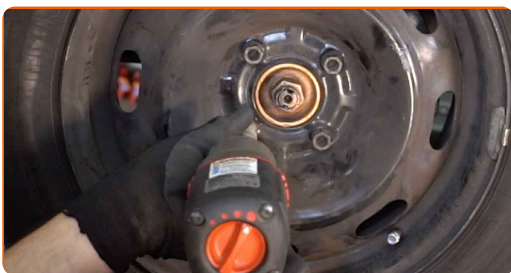
30 Nainstalujte kolo.



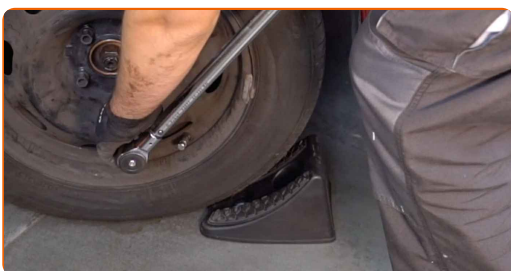
Výměna: brzdového kotouče - CITROËN C4 limuzína L. Tip:

- K zabránění zranění držte kolo při šroubování upevňovacích šroubů.

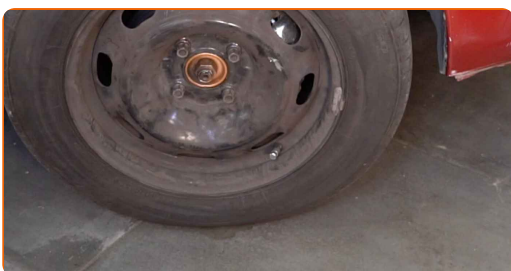
31 Zašroubujte šrouby kol. Použijte rázový nástavec na kolo č. 17.



32 Auto dejte na zem a přišroubujte šrouby v křížovém poradí. Použijte momentový klíč. Utáhněte ji točivým momentem 90 Nm.



33 Odstraňte zvedáky a klíny.

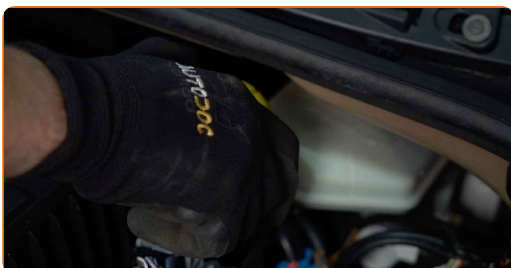


Výměna: brzdového kotouče - CITROËN C4 limuzína L. Tip od odborníků z AUTODOC:

- Zkontrolujte stav a hladinu brzdové kapaliny v expanzní nádrži a je-li to nutné, doplňte ji.

34

Utáhněte uzávěr nádržky brzdové kapaliny.



AUTODOC doporučuje:

- CITROËN C4 limuzína L - Bez nastartování motoru zatlačte brzdový pedál několikrát, dokud nebudete cítit, že je tvrdý.

35

Zavřete kapotu.

VÝBORNĚ! 

ZOBRAZIT VÍCE TUTORIÁLŮ

AUTODOC – NÁHRADNÍ DÍLY NEJVYŠŠÍ KVALITY ZA VÝBORNOU CENU, A TO VŠECHNO ONLINE

AUTODOC MOBILNÍ APLIKACE: ZACHYŤTE SKVĚLÉ AKCE PŘI POHODLNÉM NAKUPOVÁNÍ



+ AUTODOC

GET IT ON  **Google Play**

Download on the  **App Store**

Download

OBROVSKÝ VÝBĚR NÁHRADNÍCH DÍLŮ PRO VAŠE AUTO

BRZDOVÉ KOTOUČE: ŠIROKÝ VÝBĚR

i VYHLÁŠENÍ:

Dokument obsahuje pouze obecná doporučení, která pro vás mohou být užitečná při svépomocné opravě vašeho auta nebo při výměně některých dílů. AUTODOC nenesे žádnou zodpovědnost za poškození, zranění, škodu na majetku, způsobenou opravou nebo výměnou dílů nesprávným použitím nebo nesprávným pochopením uvedených informací.

AUTODOC nenesе odpovědnost za žádné možné chyby nebo nejasnosti uvedeny v tomto návodu. Uvedené informace mají pouze informativní charakter a nelze je zaměnit s radami od odborníků.

AUTODOC nenesе odpovědnost za nesprávné nebo rizikové používání vybavení, nářadí nebo náhradních dílů. AUTODOC doporučuje výměnu nebo opravu provádět opatrně a přísně dodržovat všechna bezpečnostní pravidla. Pamatujte si: používání dílů nízké kvality nezaručí vašemu autu dostatečnou míru bezpečnosti na silnicích.

© Copyright 2023 – Veškerý obsah na této stránce, zejména texty, fotografie a grafika, je chráněn zákonem o autorských právech. Všechna práva, včetně práva na kopírování, svěření třetím stranám, práva na úpravu a překlad, vlastní společnost AUTODOC SE.