



Jak vyměnit přední tyčky  
stabilizátora na **CITROËN**  
**Xantia Hatchback (X1\_,**  
**X2\_)** – návod k výměně

## PODOBNÝ VIDEO TUTORIÁL



Toto video ukazuje proces výměny podobné součástky na jiném vozidle

### **Důležité!**

Tento proces výměny můžete použít pro model:

CITROËN Xantia Hatchback (X1\_, X2\_) 1.6 i, CITROËN Xantia Hatchback (X1\_, X2\_) 1.8 i, CITROËN Xantia Hatchback (X1\_, X2\_) 2.0 i, CITROËN Xantia Hatchback (X1\_, X2\_) 2.0 i 16V, CITROËN Xantia Hatchback (X1\_, X2\_) 1.9 Turbo D, CITROËN Xantia Hatchback (X1\_, X2\_) 1.9 D, CITROËN Xantia Hatchback (X1\_, X2\_) 2.0 Turbo, CITROËN Xantia Hatchback (X1\_, X2\_) 1.8 i 16V, CITROËN Xantia Hatchback (X1\_, X2\_) 2.1 Turbo D 12V, CITROËN Xantia Hatchback (X1\_, X2\_) 1.9 SD, CITROËN Xantia Hatchback (X1\_, X2\_) 3.0 i 24V, CITROËN XANTIA (X2) 2.0 HDI 109, CITROËN XANTIA (X2) 2.0 HDI 90

Postup se může mírně měnit podle designu auta.

Tento tutoriál byl vytvořen na základě procesu výměny pro podobnou součástku na autě: PEUGEOT 406 Sedan 2.2

VÝMĚNA: TYČKY STABILIZÁTORU - CITROËN XANTIA  
HATCHBACK (X1\_, X2\_). SEZNAM POTŘEBNÝCH  
NÁSTROJŮ:



- Drátěný kartáč
- Sprej WD-40
- Čistič brzd
- Měděné mazivo
- Vysokoteplotní keramické mazivo
- Kombinační klíč č.18
- Kombinační klíč č.19
- HEX nástavec č. H6
- Úderová rázová hlavice na matice kol č.19
- Račnový klíč
- Momentový klíč
- Klín pod kolo auta

**Koupit nástroje**

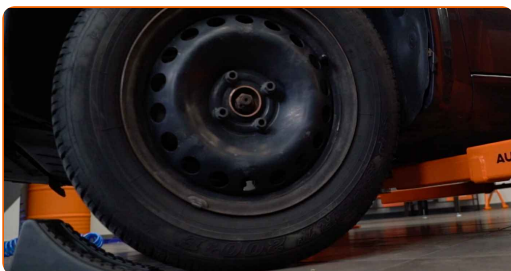
**AUTODOC doporučuje:**

- Vyměňte vzpěry stabilizátoru na CITROËN Xantia Hatchback (X1\_, X2\_) v párech.
- Proces výměny je stejný pro obě vzpěry stabilizátoru na stejné nápravě.
- Celý postup práce proveďte při vypnutém motoru.

**VÝMĚNA: TYČKY STABILIZÁTORU - CITROËN XANTIA HATCHBACK (X1\_, X2\_). POSTUPOJTE PODLE NÁSLEDUJÍCÍHO PROCESU:**

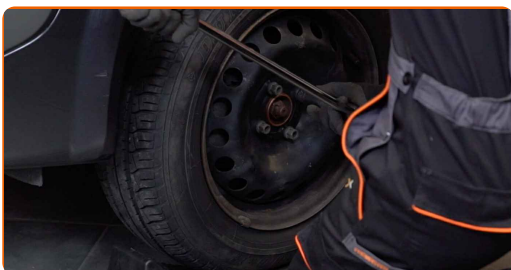
1

Kola auta zajistěte pomocí klínů.



2

Uvolněte upevňovací šrouby kola. Použijte rázový nástavec na kolo č. 19.



3

Zvedněte přední část vozidla a zajistěte vozidlo na podpěrách.

4

Odšroubujte šrouby kol.

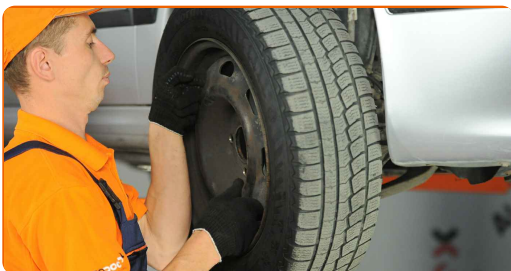


**AUTODOC doporučuje:**

- Upozornění! Pro vyhnutí se zranění držte kolo při odšroubovávání upevňovacích šroubů. CITROËN Xantia Hatchback (X1\_, X2\_)

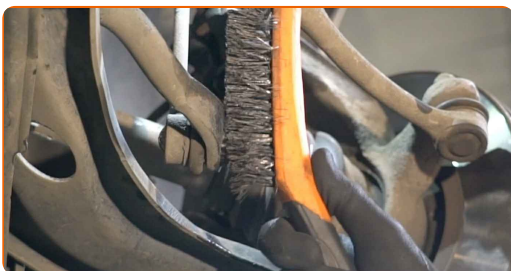
5

Odstraňte kolo.



6

Vyčistěte upevňovací prvky vzpěry stabilizátoru. Použijte drátěný kartáč. Použijte sprej WD-40.



- 7** Odšroubujte upevnění spojující vzpěru stabilizátoru a vzpěru tlumiče. Použijte kombinační klíč č.18. Použijte imbusový klíč č. H6. Použijte ráčnový klíč.



- 8** Odšroubujte upevnění spojující vzpěru stabilizátoru a stabilizátor. Použijte kombinační klíč č.18. Použijte imbusový klíč č. H6. Použijte ráčnový klíč.



- 9** Odstraňte stabilizační tyč.



Výměna: tyčky stabilizátoru - CITROËN Xantia Hatchback (X1\_, X2\_).  
Doporučují odborníci z AUTODOC:

- Zkontrolujte stav pouzder stabilizátoru. Pokud je to nutné, vyměňte je.

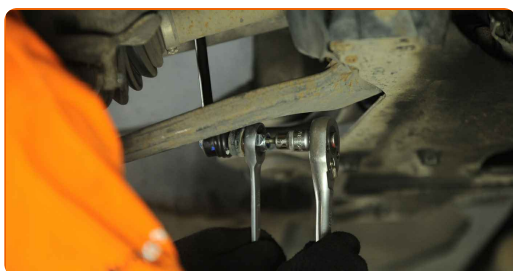
- 10** Vyčistěte montážní pozice vzpěry stabilizátoru. Použijte drátěný kartáč. Použijte sprej WD-40.



- 11** Nainstalujte novou tyčku a utáhněte upevňovací prvky.



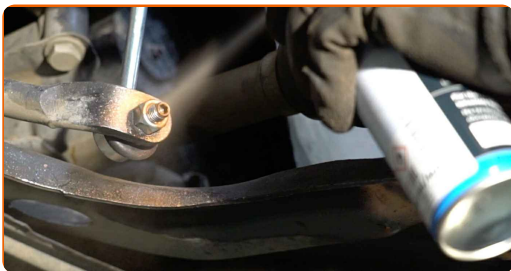
- 12** Utáhněte upevnění spojující vzpěru stabilizátoru a stabilizátor. Použijte kombinační klíč č.19. Použijte imbusový klíč č. H6. Použijte momentový klíč. Utáhněte ji točivým momentem 65 Nm.



- 13** Utáhněte upevnění spojující vzpěru stabilizátoru a vzpěru tlumiče. Použijte kombinační klíč č.19. Použijte imbusový klíč č. H6. Použijte momentový klíč. Utáhněte ji točivým momentem 65 Nm.



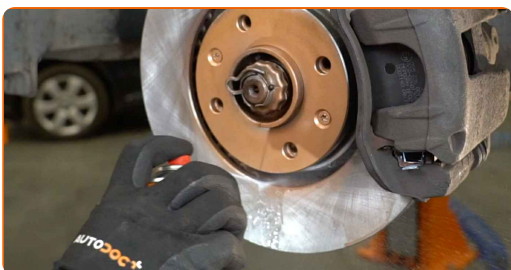
**14** Namažte všechna spojení vzpěry stabilizátoru. Použijte měděné mazivo.



**15** Natřete povrch, kde je brzdový kotouč v kontaktu s ráfem kola. Použijte vysokoteplotní keramické mazivo.



**16** Vyčistěte povrch brzdového kotouče. Použijte čistič brzd.



**AUTODOC doporučuje:**

- Výměna: tyčky stabilizátoru - CITROËN Xantia Hatchback (X1\_, X2\_). Po aplikování spreje několik minut počkejte.

**17** Nainstalujte kolo.





**AUTODOC doporučuje:**

- **Upozornění!** Pro vyhnutí se zranění držte kolo při šroubování upevňovacích šroubů na auto. CITROËN Xantia Hatchback (X1\_, X2\_)

**18**

Zašroubujte šrouby kol. Použijte rázový nástavec na kolo č. 19.



**19**

Auto dejte na zem a přišroubujte šrouby v křížovém poradí. Použijte rázový nástavec na kolo č. 19. Použijte momentový klíč. Utáhněte ji točivým momentem 90 Nm.



**20**

Odstraňte zvedáky a klíny.



**VÝBORNĚ!** 

**ZOBRAZIT VÍCE TUTORIÁLŮ**

# AUTODOC – NÁHRADNÍ DÍLY NEJVYŠŠÍ KVALITY ZA VÝBORNOU CENU, A TO VŠECHNO ONLINE

AUTODOC MOBILNÍ APLIKACE: ZACHYŤTE SKVĚLÉ AKCE PŘI POHODLNÉM NAKUPOVÁNÍ



**OBROVSKÝ VÝBĚR NÁHRADNÍCH DÍLŮ PRO VAŠE AUTO**

**TYČKY STABILIZÁTORU: ŠIROKÝ VÝBĚR**

## **i VYHLÁŠENÍ:**

Dokument obsahuje pouze obecná doporučení, která pro vás mohou být užitečná při svépomocné opravě vašeho auta nebo při výměně některých dílů. AUTODOC nenesse žádnou zodpovědnost za poškození, zranění, škodu na majetku, způsobenou opravou nebo výměnou dílů nesprávným použitím nebo nesprávným pochopením uvedených informací.

AUTODOC nenesse odpovědnost za žádné možné chyby nebo nejasnosti uvedeny v tomto návodu. Uvedené informace mají pouze informativní charakter a nelze je zaměnit s radami od odborníků.

AUTODOC nenesse odpovědnost za nesprávné nebo rizikové používání vybavení, nářadí nebo náhradních dílů. AUTODOC doporučuje výměnu nebo opravu provádět opatrně a přísně dodržovat všechna bezpečnostní pravidla. Pamatujte si: používání dílů nízké kvality nezaručí vašemu autu dostatečnou míru bezpečnosti na silnicích.

© Copyright 2023 – Veškerý obsah na této stránce, zejména texty, fotografie a grafika, je chráněn zákonem o autorských právech. Všechna práva, včetně práva na kopírování, svěření třetím stranám, práva na úpravu a překlad, vlastní společnost AUTODOC SE.