



Jak vyměnit zadní
brzdové destičky na

CITROËN XSARA

PICASSO (N68) – návod k
výměně

PODOBNÝ VIDEO TUTORIÁL



Toto video ukazuje proces výměny podobné součástky na jiném vozidle

Důležité!

Tento proces výměny můžete použít pro model:

CITROËN XSARA PICASSO (N68) 1.6 16V, CITROËN XSARA PICASSO (N68) 1.6,
CITROËN XSARA PICASSO (N68) 1.8 16V, CITROËN XSARA PICASSO (N68) 2.0 HDi,
CITROËN XSARA PICASSO (N68) 2.0 16V, CITROËN XSARA PICASSO (N68) 1.6 HDi,
CITROËN XSARA PICASSO (N68) 1.6 Chrono, CITROËN XSARA PICASSO (N68) 2.0,
CITROËN XSARA PICASSO (N68) 1.6 16V LPG

Postup se může mírně měnit podle designu auta.

Tento tutoriál byl vytvořen na základě procesu výměny pro podobnou součástku na autě: CITROËN Berlingo / Berlingo First Van (M_) 1.9 D

VÝMĚNA: BRZDOVÉ ČELISTI - CITROËN XSARA
PICASSO (N68). SEZNAM POTŘEBNÝCH NÁSTROJŮ:



- Drátěný kartáč
- Sprej WD-40
- Čistič brzd
- Keramické mazivo
- Momentový klíč
- Nástavec č. 12
- Hvězdicový nástavec Torx T30
- Úderová rázová hlavice na matice kol č.19
- Račnový klíč
- Kleště na brzdové pružiny
- Plochý šroubovák
- Křížový šroubovák
- Nárazový šroubovák
- Dlouhé kleště
- Svěrák
- Páčidlo
- Klín pod kolo auta

Koupit nástroje

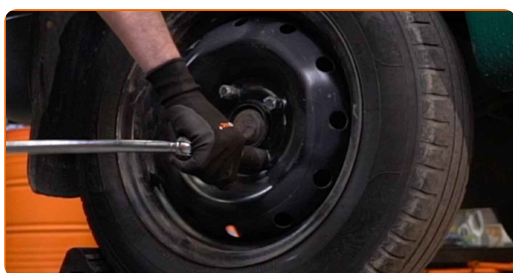
Výměna: brzdové čelisti - CITROËN XSARA PICASSO (N68). Tip od odborníků z AUTODOC:

- Vyměňte brzdové čelisti jako set na dané nápravě. Zaručí se tím účinné brzdění.
- Proces výměny je totožný pro brzdové čelisti na té samé nápravě.
- Prosím pozor: všechny práce na autě - CITROËN XSARA PICASSO (N68) – se musí provádět při vypnutém motoru.

VÝMĚNU PROVEĎTE V NÁSLEDUJÍCÍM POŘADÍ:

1 Kola auta zajistěte pomocí klínů.

2 Uvolněte upevňovací šrouby kola. Použijte rázový nástavec na kolo č. 19.



3 Zvedněte auto.

Výměna: brzdové čelisti - CITROËN XSARA PICASSO (N68). Tip:

- Pokud používáte zvedák, ujistěte se, že je položen na plochem povrchu bez jakýchkoliv nerovností.
- Nezapomeňte dodatečně zajistit auto pomocí montážních podstavců.

4

Odšroubujte šrouby kol.



AUTODOC doporučuje:

- Upozornění! Pro vyhnutí se zranění držte kolo při odšroubovávání upevňovacích šroubů. CITROËN XSARA PICASSO (N68)

5

Odstraňte kolo.



6

Vyčistěte upevňovací prvky bubnové brzdy. Použijte drátěný kartáč. Použijte sprej WD-40.



7 Odšroubujte upevňovací prvky bubnové brzdy. Použijte hvězdicový Torx T 30. Použijte nárazový šroubovák.



8 Odstraňte upevňovací šrouby.



9 Odšroubujte upevňovací prvky středové konzoly a odstraňte ji. Použijte křížový šroubovák PH.



10 Uvolněte nastavovací matici lanka parkovací brzdy. Použijte nástavec č.12. Použijte ráčnový klíč.



11

Odstraňte bubnovou brzdu. Použijte páčidlo.



12

Vyčistěte upevňovací prvky brzdových čelistí. Použijte drátěný kartáč. Použijte čistič brzd.

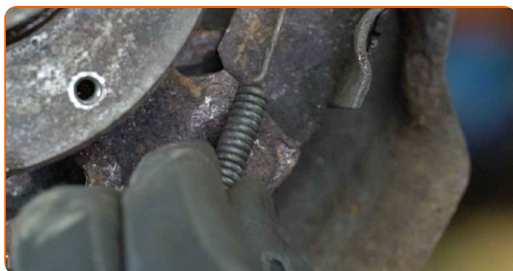


AUTODOC doporučuje:

- **Výměna: brzdové čelisti - CITROËN XSARA PICASSO (N68).** Po aplikování spreje několik minut počkejte.

13

Odstraňte spodní zpětnou pružinu brzdových čelistí. Použijte plochý šroubovák.



14 Odstraňte boční zádržnou pružinu. Použijte dlouhé kleště.



15 Odstraňte nastavovací páku.



16 Uvolněte nastavovací prvek brzdové čelisti. Použijte plochý šroubovák.



17 Odstraňte horní zpětnou pružinu brzdových čelistí. Použijte plochý šroubovák.

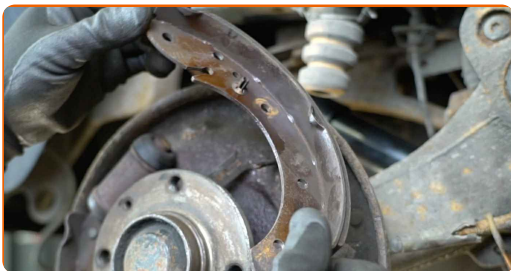


18 Odstraňte držáky čelistí bubnové brzdy. Použijte kleště na brzdové pružiny.



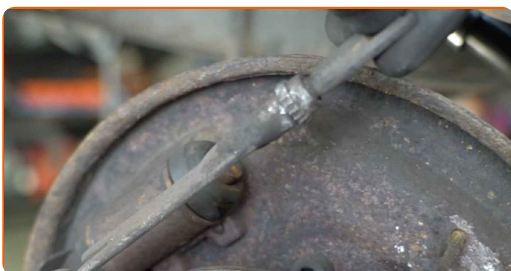
19

Odstraňte pravou brzdovou čelist.



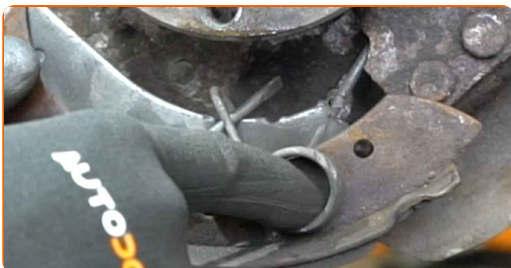
20

Odstraňte nastavovač brzdových čelistí.



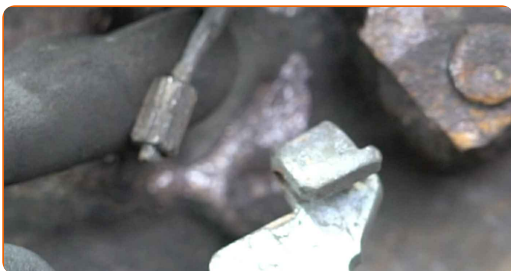
21

Odstraňte zádržnou pružinu parkovací brzdy levé brzdové čelisti. Použijte plochý šroubovák.



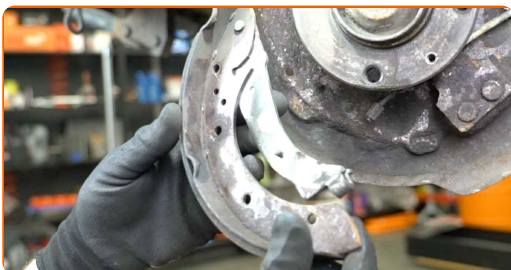
22

Odpojte lanko ruční brzdy.



23

Odstraňte levou brzdovou čelist.



24

Vyčistěte montážní pozice brzdových čelistí. Použijte drátěný kartáč. Použijte čistič brzd.



Výměna: brzdové čelisti - CITROËN XSARA PICASSO (N68). Tip od odborníků z AUTODOC:

- Po aplikaci spreje počkejte několik minut.

25

Odstraňte silentblok nastavovače ze staré pravé čelisti a nainstalujte jej na novou. Použijte svěrák.



26

Zapojte lanko ruční brzdy k páce ruční brzdy.



27

Nainstalujte levou brzdovou čelist.



28

Nainstalujte držáky čelistí bubnové brzdy. Použijte nástroj na montáž pružiny brzdové čelisti.



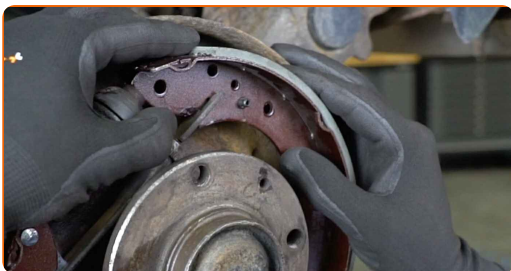
29

Nainstalujte nastavovač brzdové čelisti.



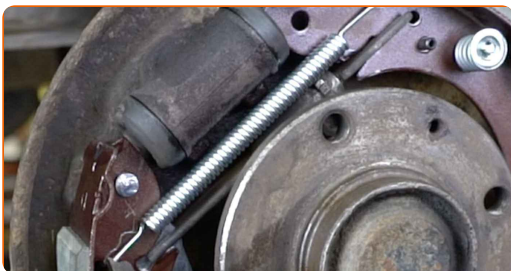
30

Nainstalujte novou pravou brzdovou čelist.



31

Nainstalujte horní zpětnou pružinu. Použijte páčidlo.



32

Nainstalujte nastavovací páku.



33 Nainstalujte zajišťovací pružinu. Použijte dlouhé kleště.



34 Nainstalujte spodní zpětnou pružinu. Použijte páčidlo.



35 Nainstalujte zádržnou pružinu parkovací brzdý levé brzdové čelisti.



36 Vyčistěte náboj. Použijte drátěný kartáč.



37 Natřete kontaktní povrch. Použijte keramické mazivo.



38 Znovu nastavte nastavovací prvek brzdové čelisti. Použijte páčidlo.



39 Nainstalujte bubnovou brzdu.



40 Nainstalujte upevňovací šrouby.



41 Utáhněte upevňovací prvky bubnové brzdy. Použijte hvězdicový Torx T 30. Použijte momentový klíč. Utáhněte ji točivým momentem 10 Nm.



42 Natřete povrch v místě kontaktu ráfku kola s bubnovou brzdou. Použijte keramické mazivo.



43

Nainstalujte kolo.

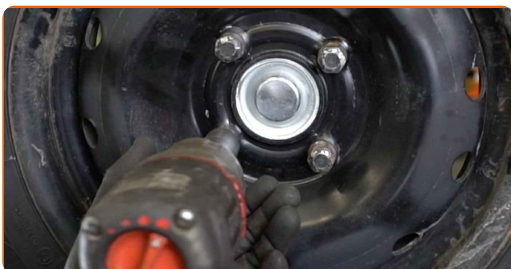


AUTODOC doporučuje:

- Upozornění! Pro vyhnutí se zranění držte kolo při šroubování upevňovacích šroubů na auto. CITROËN XSARA PICASSO (N68)

44

Zašroubujte šrouby kol. Použijte rázový nástavec na kolo č. 19.

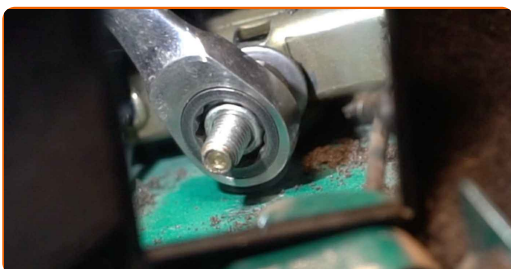


AUTODOC doporučuje:

- Bez nastartování motoru stlačte brzdový pedál několikrát, dokud nebudete cítit značný odpor.

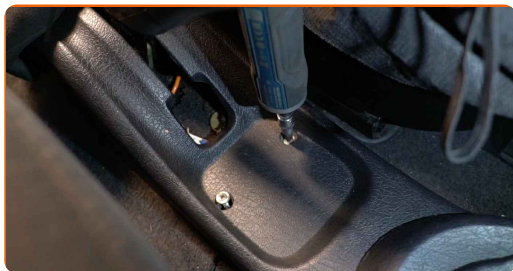
45

Nastavte nastavovací matici lanka parkovací brzdý. Použijte nástavec č.12. Použijte ráčnový klíč.



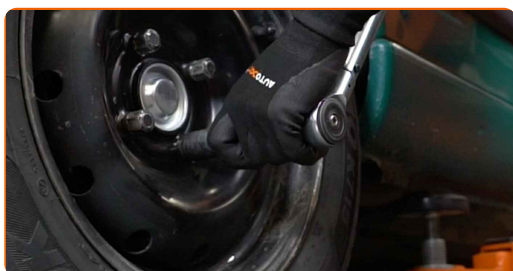
46

Nainstalujte středovou konzolu a zašroubujte její upevňovací prvky. Použijte křížový šroubovák PH.



47

Auto dejte na zem a přišroubujte šrouby v křížovém poradí. Použijte rázový nástavec na kolo č. 19. Použijte momentový klíč. Utáhněte ji točivým momentem 90 Nm.



48

Odstraňte zvedáky a klíny.



VÝBORNĚ! 

ZOBRAZIT VÍCE TUTORIÁLŮ

AUTODOC – NÁHRADNÍ DÍLY NEJVYŠŠÍ KVALITY ZA VÝBORNOU CENU, A TO VŠECHNO ONLINE

AUTODOC MOBILNÍ APLIKACE: ZACHYŤTE SKVĚLÉ AKCE PŘI POHODLNÉM NAKUPOVÁNÍ



OBROVSKÝ VÝBĚR NÁHRADNÍCH DÍLŮ PRO VAŠE AUTO

BRZDOVÉ ČELISTI: ŠIROKÝ VÝBĚR

i VYHLÁŠENÍ:

Dokument obsahuje pouze obecná doporučení, která pro vás mohou být užitečná při svépomocné opravě vašeho auta nebo při výměně některých dílů. AUTODOC nenesे žádnou zodpovědnost za poškození, zranění, škodu na majetku, způsobenou opravou nebo výměnou dílů nesprávným použitím nebo nesprávným pochopením uvedených informací.

AUTODOC nenesе odpovědnost za žádné možné chyby nebo nejasnosti uvedeny v tomto návodu. Uvedené informace mají pouze informativní charakter a nelze je zaměnit s radami od odborníků.

AUTODOC nenesе odpovědnost za nesprávné nebo rizikové používání vybavení, nářadí nebo náhradních dílů. AUTODOC doporučuje výměnu nebo opravu provádět opatrně a přísně dodržovat všechna bezpečnostní pravidla. Pamatujte si: používání dílů nízké kvality nezaručí vašemu autu dostatečnou míru bezpečnosti na silnicích.

© Copyright 2023 – Veškerý obsah na této stránce, zejména texty, fotografie a grafika, je chráněn zákonem o autorských právech. Všechna práva, včetně práva na kopírování, svěření třetím stranám, práva na úpravu a překlad, vlastní společnost AUTODOC SE.