



Jak vyměnit zadní čidla
ABS na **Honda Civic 8** –
návod k výměně

VIDEO TUTORIÁL



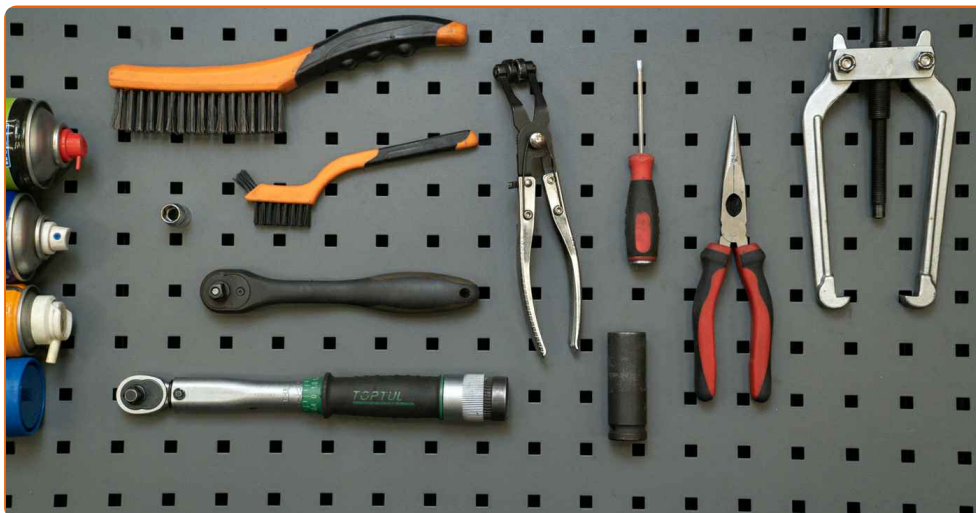
Důležité!

Tento proces výměny můžete použít pro model:

HONDA CIVIC VIII Hatchback (FN, FK) 1.4 (FK1), HONDA CIVIC VIII Hatchback (FN, FK) 2.2 CTDi (FK3), HONDA CIVIC VIII Hatchback (FN, FK) 2.0 R, HONDA CIVIC VIII Hatchback (FN, FK) 1.4 (FK1, FN4), HONDA CIVIC VIII Hatchback (FN, FK) 2.0 i-VTEC Type R (FN2)

Postup se může mírně měnit podle designu auta.

VÝMĚNA: ČIDLA ABS - HONDA CIVIC 8. NÁSTROJE, KTERÉ MOŽNÁ BUDETE POTŘEBOVAT:



- Drátěný kartáč
- Nylonový čistící kartáč
- Sprej WD-40
- Univerzální čistící sprej
- Čistič brzd
- Dielektrické mazivo
- Víceúčelové mazivo
- Keramické mazivo
- Momentový klíč
- Nástavec č. 10
- Úderová rázová hlavice na matice kol č.19
- Račnový klíč
- Vratidlo
- Nástroj na odstranění spony
- Plochý šroubovák
- Dlouhé kleště
- Univerzální stahovač
- Klín pod kolo auta

KOUPIT NÁSTROJE

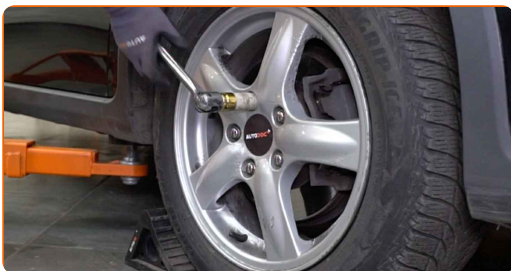
Výměna: čidla ABS - Honda Civic 8. AUTODOC doporučuje:

- Celý postup práce provedte při vypnutém motoru.

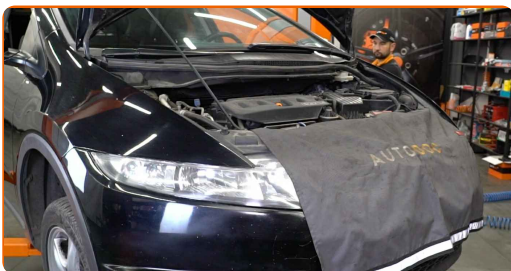
VÝMĚNA: ČIDLA ABS - HONDA CIVIC 8. PROVEĎTE NÁSLEDUJÍCÍ KROKY:

1 Kola auta zajistěte pomocí klínů.

2 Uvolněte šrouby kol. Použijte rázový nástavec na kolo č. 19. Použijte vratidlo.



3 Zvedněte auto.



Výměna: čidla ABS - Honda Civic 8. Tip:

- Pokud používáte zvedák, ujistěte se, že je položen na plochem povrchu bez jakýchkoliv nerovností.
- Nezapomeňte dodatečně zajistit auto pomocí montážních podstavců.

4

Odšroubujte šrouby kol.



AUTODOC doporučuje:

- Upozornění! Pro vyhnutí se zranění držte kolo při odšroubovávání upevňovacích šroubů. Honda Civic 8

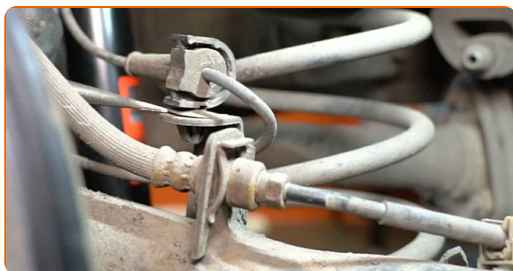
5

Odstraňte kolo.



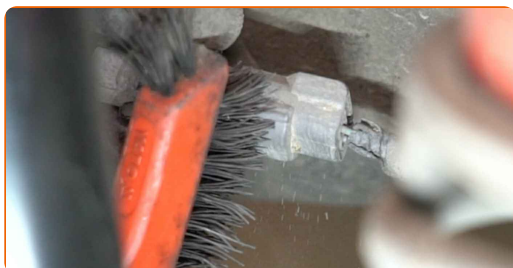
6

Odpojte vodiče ABS snímače. Použijte nástroj na odstranění spony. Použijte plochý šroubovák.

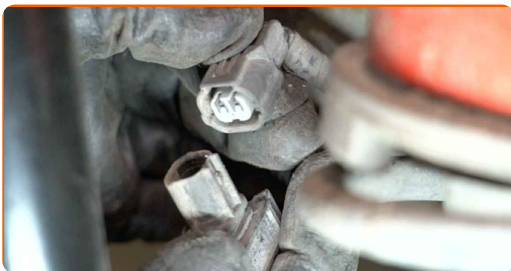


7

Vyčistěte konektor ABS snímače. Použijte nylonový čistící kartáč.



8 Odpojte konektor ABS snímače.



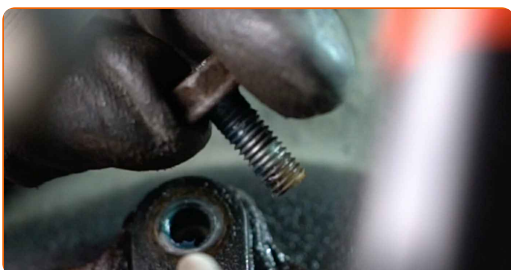
9 Vyčistěte upevnění ABS snímače. Použijte drátěný kartáč. Použijte sprej WD-40.



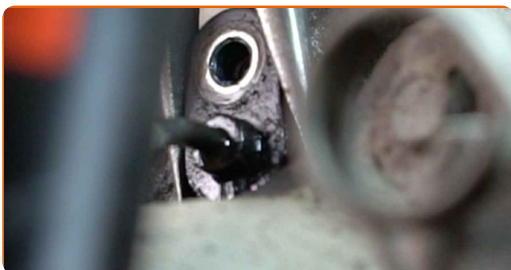
10 Odšroubujte upevnění ABS snímače. Použijte nástavec č.10. Použijte ráčnový klíč.



11 Odstraňte upevňovací šroub.



12 Odstraňte snímač ABS. Použijte dlouhé kleště.



13 Vyčistěte montážní místo snímače ABS. Použijte drátěný kartáč. Použijte víceúčelový čistící sprej.



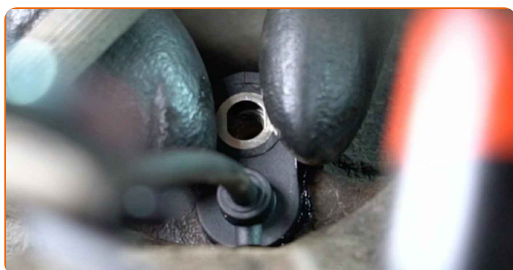
14 Ošetřete konektor ABS snímače. Použijte dielektrické mazivo.



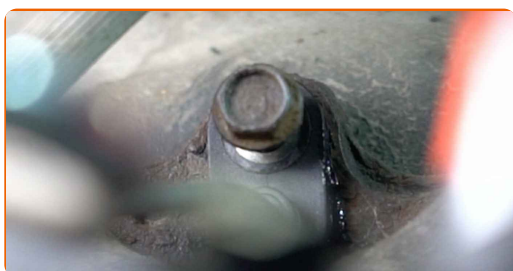
15 Ošetřete montážní místo snímače ABS. Použijte víceúčelové mazivo.



16 Nasadte snímač ABS.

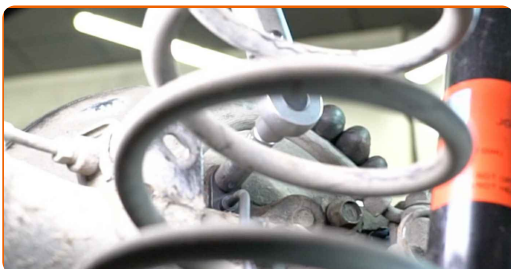


17 Nainstalujte upevňovací šroub.



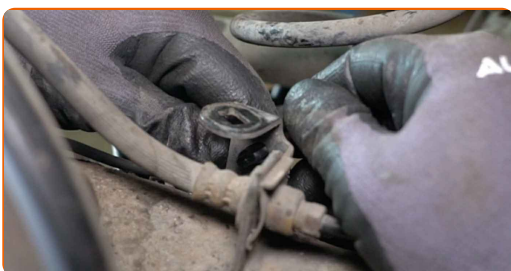
18

Utáhněte upevnění snímače ABS. Použijte nástavec č.10. Použijte momentový klíč. Utáhněte ji točivým momentem 10 Nm.



19

Zapojte vodiče ABS snímače.



20

Připevněte konektor ABS snímače.



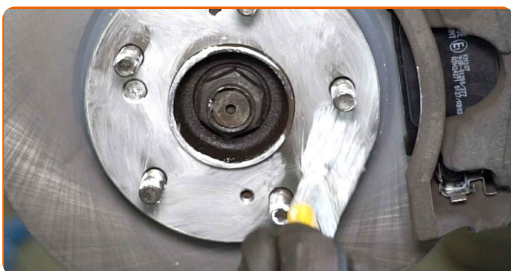
21

Vyčistěte montážní otvor disku kola. Použijte drátěný kartáč.

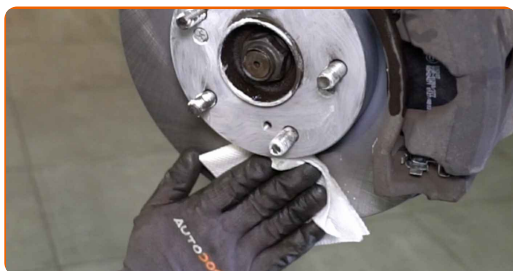


22

Natřete povrch, kde je brzdový kotouč v kontaktu s ráfem kola. Použijte keramické mazivo.



23 Vyčistěte povrch brzdového kotouče. Použijte čistič brzd.



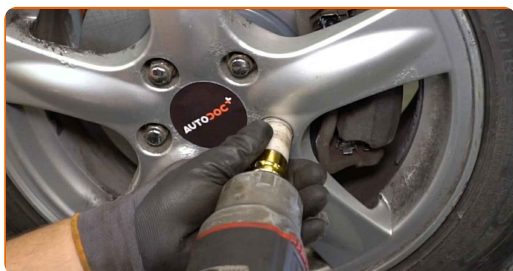
24 Nainstalujte kolo.



Výměna: čidla ABS - Honda Civic 8. Tip od odborníků z AUTODOC:

- K zabránění zranění držte kolo při šroubování upevňovacích šroubů.

25 Zašroubujte šrouby kol. Použijte rázový nástavec na kolo č. 19. Použijte ráčnový klíč.



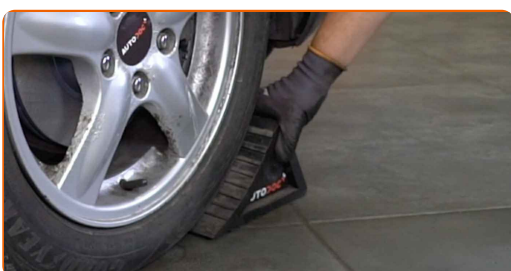
26

Auto dejte na zem a přišroubujte šrouby v křížovém poradí. Použijte rázový nástavec na kolo č. 19. Použijte momentový klíč. Utáhněte ji točivým momentem 108 Nm.



27

Odstraňte zvedáky a klíny.



VÝBORNĚ! 

ZOBRAZIT VÍCE TUTORIÁLŮ

AUTODOC – NÁHRADNÍ DÍLY NEJVYŠŠÍ KVALITY ZA VÝBORNOU CENU, A TO VŠECHNO ONLINE

AUTODOC MOBILNÍ APLIKACE: ZACHYŤTE SKVĚLÉ AKCE PŘI POHODLNÉM NAKUPOVÁNÍ



+ AUTODOC

GET IT ON
Google Play

Download on the
App Store

Download

OBROVSKÝ VÝBĚR NÁHRADNÍCH DÍLŮ PRO VAŠE AUTO

KUPTE SI NÁHRADNÍ DÍLY PRO HONDA

ČIDLO ABS: ŠIROKÝ VÝBĚR

VYBERTE SI AUTODÍLY PRO HONDA CIVIC 8

ČIDLO ABS PRO HONDA: KOUPIŤ NYNÍ

**ČIDLO ABS PRO HONDA CIVIC 8: NEJLEPŠÍ AKCE A
NABÍDKY**

VYHLÁŠENÍ:

Dokument obsahuje pouze obecná doporučení, která pro vás mohou být užitečná při svépomocné opravě vašeho auta nebo při výměně některých dílů. AUTODOC nenesé žádnou zodpovědnost za poškození, zranění, škodu na majetku, způsobenou opravou nebo výměnou dílů nesprávným použitím nebo nesprávným pochopením uvedených informací.

AUTODOC nenesé odpovědnost za žádné možné chyby nebo nejasnosti uvedeny v tomto návodu. Uvedené informace mají pouze informativní charakter a nelze je zaměnit s radami od odborníků.

AUTODOC nenesé odpovědnost za nesprávné nebo rizikové používání vybavení, nářadí nebo náhradních dílů. AUTODOC doporučuje výměnu nebo opravu provádět opatrně a přísně dodržovat všechna bezpečnostní pravidla. Pamatujte si: používání dílů nízké kvality nezaručí vašemu autu dostatečnou míru bezpečnosti na silnicích.

© Copyright 2023 – Veškerý obsah na této stránce, zejména texty, fotografie a grafika, je chráněn zákonem o autorských právech. Všechna práva, včetně práva na kopírování, svěřením třetím stranám, práva na úpravu a překlad, vlastní společnost AUTODOC GmbH.