



Jak vyměnit zapalovací  
svíčky na **Honda Civic 8** –  
návod k výměně

## VIDEO TUTORIÁL

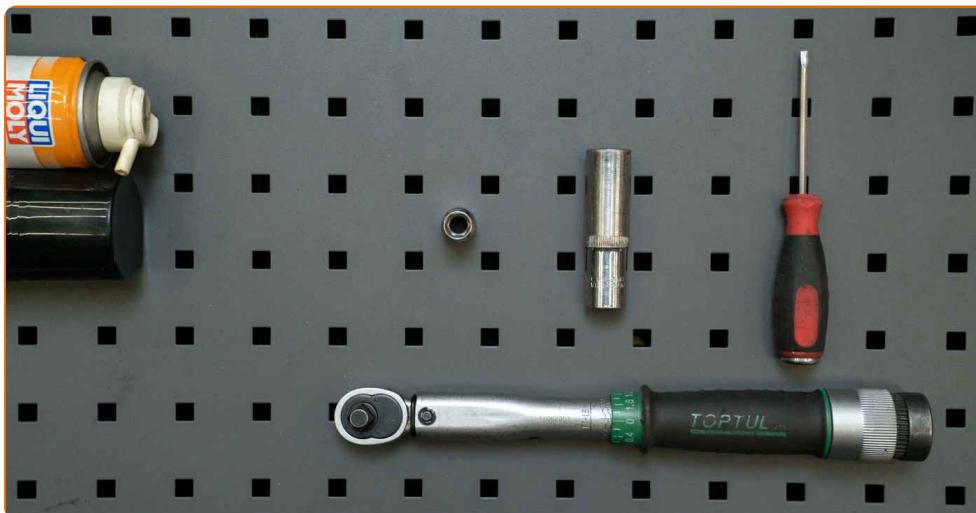
** Důležité!**

Tento proces výměny můžete použít pro model:

HONDA CIVIC VIII limuzína (FD, FA) 1.8 EXS Flex, HONDA CIVIC VIII limuzína (FD, FA) 1.6, HONDA CIVIC VIII limuzína (FD, FA) 1.8 (FD1, FD7), HONDA CR-V III (RE) 2.0 i 4WD (RE5), HONDA FR-V (BE) 1.8 (BE1), HONDA CR-V III (RE) 2.0 i

Postup se může mírně měnit podle designu auta.

VÝMĚNA: ZAPALOVACÍCH SVÍČEK - HONDA CIVIC 8.  
POTŘEBNÉ NÁSTROJE:



- Vysokoteplotní mazivo proti zadření
- Dielektrické mazivo
- Momentový klíč
- Nástavec č. 10
- Objímka na svíčku zapalování č. 16
- Račnový klíč
- Plochý šroubovák
- Kryt na blatník

**KOUPIT NÁSTROJE**

Výměna: zapalovacích svíček - Honda Civic 8. Doporučují odborníci z AUTODOC:

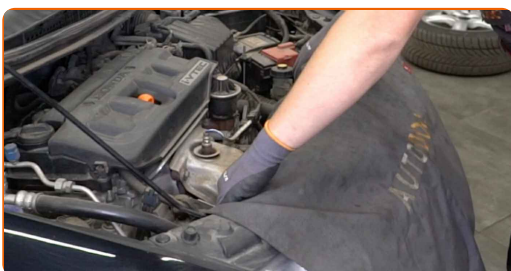
- Proces výměny je stejný pro všechny svíčky zapalování.
- Celý postup práce proveďte při vypnutém motoru.

## VÝMĚNA: ZAPALOVACÍCH SVÍČEK - HONDA CIVIC 8. POSTUPOJTE PODLE NÁSLEDUJÍCÍHO PROCESU:

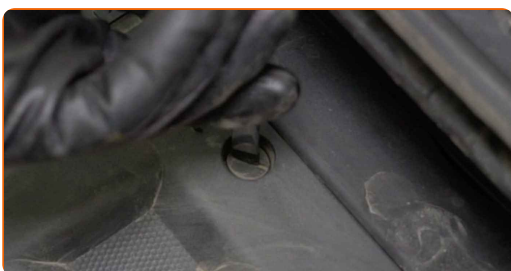
**1** Otevřete kapotu.



**2** Na ochranu laku a barvy a plastových prvků auta použijte ochranné kryty na blatníky.



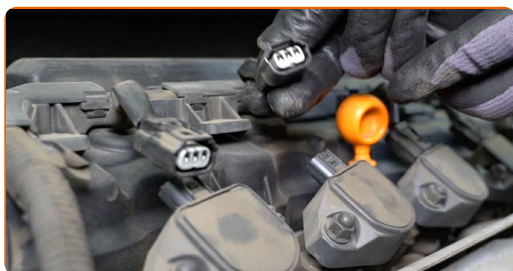
**3** Odšroubujte upevňovací prvky krytu motoru. Použijte plochý šroubovák.



4 Odstraňte kryt motoru.



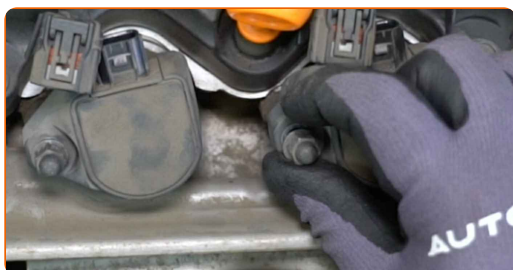
5 Odpojte konektory z cívek zapalování.



6 Odšroubujte upevňovací prvky cívek zapalování. Použijte nástavec č.10. Použijte ráčnový klíč.



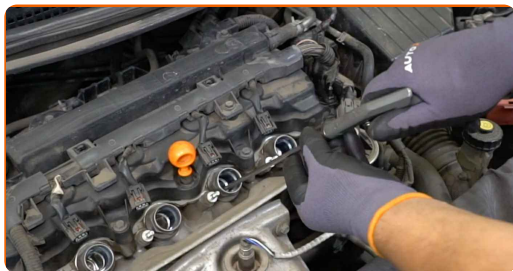
7 Odstraňte upevňovací matice.



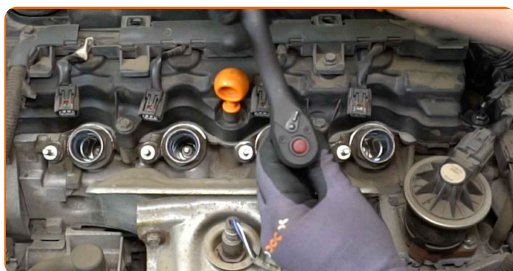
8 Vytáhněte cívky zapalování z otvorů pro svíčky zapalování.



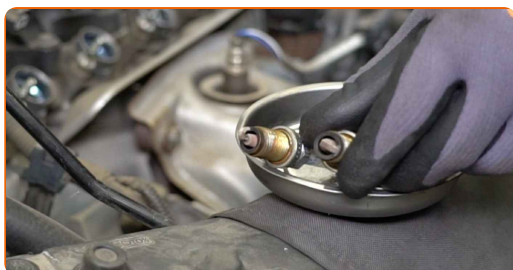
**9** Vyčistěte špínu, prach, a zbytky z otvorů pro svíčky zapalování.



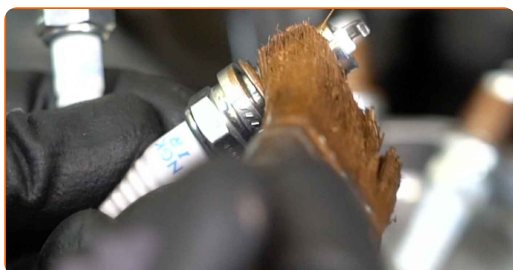
**10** Odšroubujte svíčky zapalování. Použijte klíč na svíčky zapalování č. 16. Použijte ráčnový klíč.



**11** Vytáhněte svíčky zapalování.

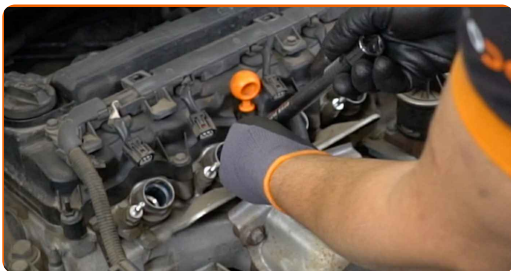


**12** Aplikujte tenkou vrstvu speciálního vysokoteplotního maziva proti zadření na závity nových svíček zapalování.



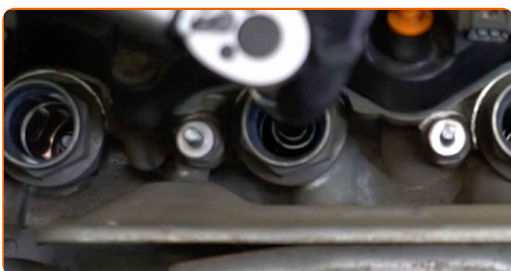
13

Nainstalujte nové svíčky zapalování do otvorů pro jejich montáž.



14

Zašroubujte nové svíčky zapalování a upevněte je. Použijte klíč na svíčky zapalování č. 16. Použijte momentový klíč. Utáhněte ji točivým momentem 23 Nm.

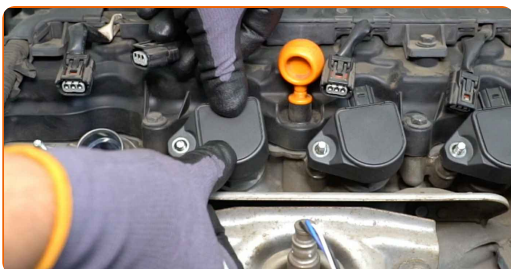


### Výměna: zapalovacích svíček - Honda Civic 8. Tip:

- Svíčky neutahujte příliš velkou silou. Příliš velká síla může poškodit závitové spojení.
- Při práci s klíčem na svíčky zapalování buďte velmi opatrní. Jeho sklouznutí může způsobit poškození na závitovém spojení.

15

Nainstalujte cívky zapalování do otvorů svíček zapalování.

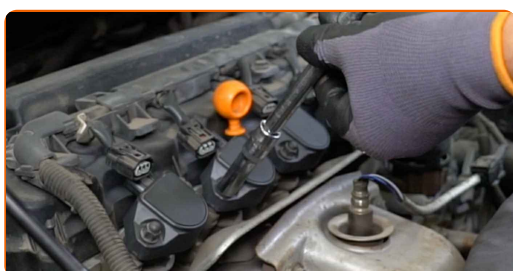




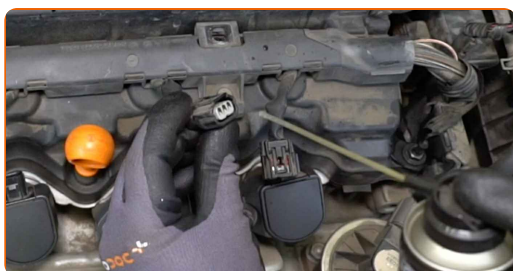
**16** Nainstalujte upevňovací matice.



**17** Utáhněte upevňovací prvky cívky zapalování. Použijte nástavec č.10. Použijte momentový klíč. Utáhněte ji točivým momentem 9 Nm.



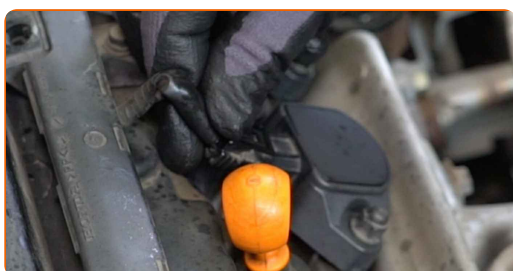
**18** Ošetřete konektory zapalovacích cívek čisticím sprejem na elektrické kontakty.



**AUTODOC doporučuje:**

- Tato látka ochrání kontakty před korozí a oxidací, a zmenší míru odporu kontaktů.

**19** Zapojte konektory cívek zapalování.

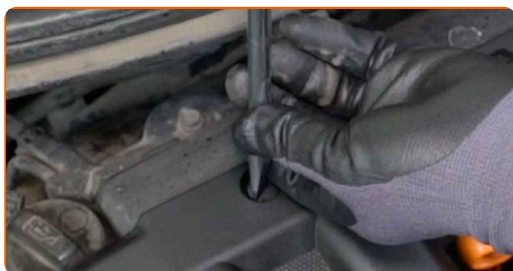




20 Nainstalujte kryt motoru a zajistěte ho.



21 Našroubujte upevňovací prvky krytu motoru. Použijte plochý šroubovák.



22 Motor nechte několik minut běžet.



Výměna: zapalovacích svíček - Honda Civic 8. AUTODOC doporučuje:

- Je třeba se ujistit, že komponenty pracují správně.

23 Vypněte motor.

24 Odstraňte ochranný kryt blatníku.

25

Zavřete kapotu.



**VÝBORNĚ!** 

**ZOBRAZIT VÍCE TUTORIÁLŮ**

## AUTODOC – NÁHRADNÍ DÍLY NEJVYŠŠÍ KVALITY ZA VÝBORNOU CENU, A TO VŠECHNO ONLINE

AUTODOC MOBILNÍ APLIKACE: ZACHYŤTE SKVĚLÉ AKCE PŘI POHODLNÉM NAKUPOVÁNÍ



**+ AUTODOC**

GET IT ON  
**Google Play**

Download on the  
**App Store**

**Download**

**OBROVSKÝ VÝBĚR NÁHRADNÍCH DÍLŮ PRO VAŠE AUTO**

**KUPTE SI NÁHRADNÍ DÍLY PRO HONDA**

**ZAPALOVACÍCH SVÍČEK: ŠIROKÝ VÝBĚR**

**VYBERTE SI AUTODÍLY PRO HONDA CIVIC 8**

**ZAPALOVACÍCH SVÍČEK PRO HONDA: KOUPIT NYNÍ**

**ZAPALOVACÍCH SVÍČEK PRO HONDA CIVIC 8: NEJLEPŠÍ  
AKCE A NABÍDKY**

## **VYHLÁŠENÍ:**

Dokument obsahuje pouze obecná doporučení, která pro vás mohou být užitečná při svépomocné opravě vašeho auta nebo při výměně některých dílů. AUTODOC nenesे žádnou zodpovědnost za poškození, zranění, škodu na majetku, způsobenou opravou nebo výměnou dílů nesprávným použitím nebo nesprávným pochopením uvedených informací.

AUTODOC nenesе odpovědnost za žádné možné chyby nebo nejasnosti uvedeny v tomto návodu. Uvedené informace mají pouze informativní charakter a nelze je zaměnit s radami od odborníků.

AUTODOC nenesе odpovědnost za nesprávné nebo rizikové používání vybavení, nářadí nebo náhradních dílů. AUTODOC doporučuje výměnu nebo opravu provádět opatrně a přísně dodržovat všechna bezpečnostní pravidla. Pamatujte si: používání dílů nízké kvality nezaručí vašemu autu dostatečnou míru bezpečnosti na silnicích.

© Copyright 2023 – Veškerý obsah na této stránce, zejména texty, fotografie a grafika, je chráněn zákonem o autorských právech. Všechna práva, včetně práva na kopírování, svěření třetím stranám, práva na úpravu a překlad, vlastní společnost AUTODOC SE.