



Jak vyměnit zapalovací
cívku na **Opel Corsa S93**
– návod k výměně

VIDEO TUTORIÁL

** Důležité!**

Tento proces výměny můžete použít pro model:

OPEL Corsa A CC (S83) 1.4 Si (F08, M08, F68, M68), OPEL Corsa A CC (S83) 1.6 GSI (F08, M08, F68, M68), OPEL Vectra A CC (J89) 1.6 i (F68, M68), OPEL Astra F CC (T92) 1.4 i (F08, M08, F68, M68), OPEL Astra F Sedan (T92) 1.4 i (F19, M19), OPEL Astra F Sedan (T92) 1.4 Si (F19, M19), OPEL Astra F Cabrio (T92) 1.6 i, OPEL Astra F Sedan (T92) 1.6 i (F19, M19), OPEL Astra F CC (T92) 1.6 i (F08, M08, F68, M68), OPEL Astra F CC (T92) 1.6 Si (F08, M08, F68, M68), OPEL Astra F Sedan (T92) 1.6 Si (F19, M19), OPEL Astra F Caravan (T92) 1.4 i (F08, C05), OPEL Astra F Caravan (T92) 1.4 Si (F08, C05), OPEL Astra F Caravan (T92) 1.6 i (F08, C05), OPEL Astra F Caravan (T92) 1.6 Si (F08, C05), (+ 33)

Postup se může mírně měnit podle designu auta.

VÝMĚNA: ZAPALOVACÍ CÍVKY - OPEL CORSA S93.
SEZNAM POTŘEBNÝCH NÁSTROJŮ:



- Sprej na elektroniku
- Momentový klíč
- Hvězdicový nástavec Torx T30
- Račnový klíč
- Kryt na blatník

KOUPIT NÁSTROJE

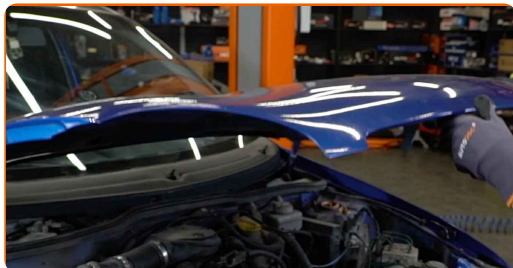
Výměna: zapalovací cívky - Opel Corsa S93. Doporučují odborníci z AUTODOC:

- Proces výměny je stejný pro cívky zapalování na všech válcích.
- Prosím pozor: všechny práce na autě - Opel Corsa S93 – se musí provádět při vypnutém motoru.

VÝMĚNU PROVEĎTE V NÁSLEDUJÍCÍM POŘADÍ:

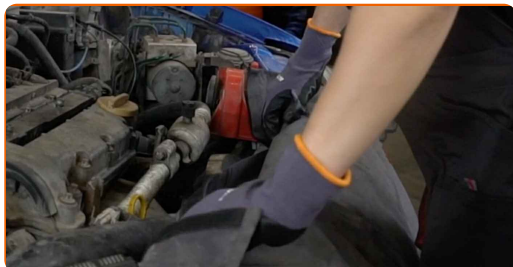
1

Otevřete kapotu.



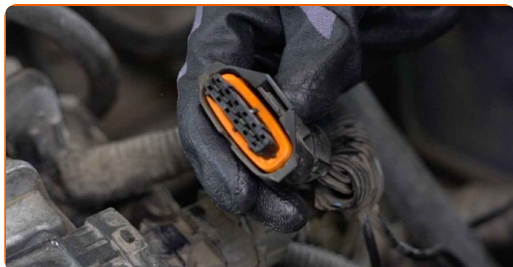
2

Na ochranu laku a barvy a plastových prvků auta použijte ochranné kryty na blatníky.



3

Odpojte konektor z cívky zapalování.



4

Odšroubujte šrouby zapalovací cívky. Použijte hvězdicový Torx T 30. Použijte ráčnový klíč.



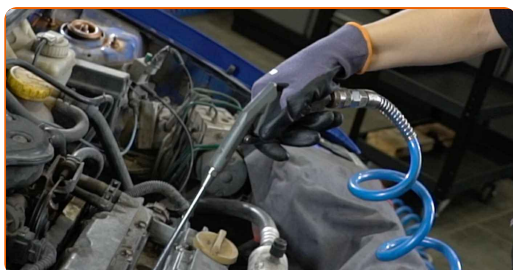
5

Odstraňte zapalovací cívku.



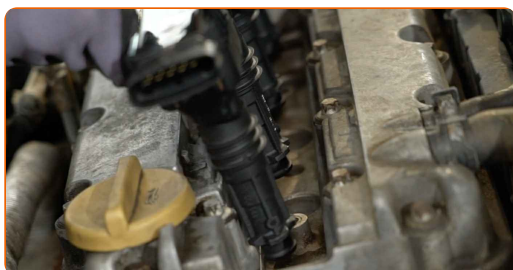
6

Vyčistěte špínu, prach, a zbytky z otvorů pro svíčky zapalování.

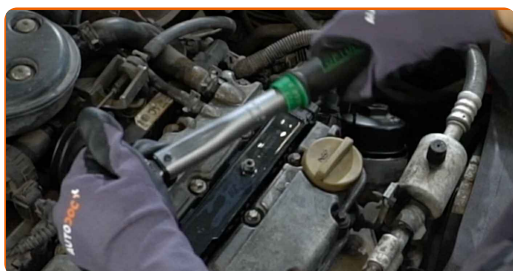


7

Nainstalujte novou cívku zapalování.



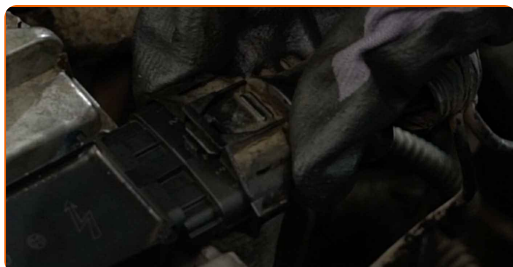
- 8** Utáhněte šrouby zapalovací cívky. Použijte hvězdicový Torx T 30. Použijte momentový klíč. Utáhněte ji točivým momentem 7 Nm.



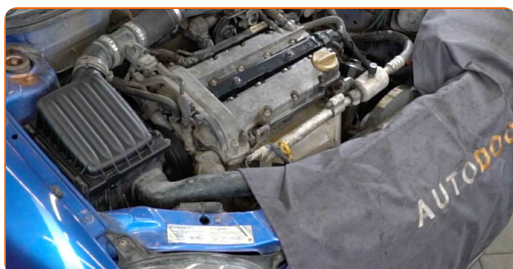
- 9** Konektor cívky zapalování ošetřete pomocí spreje na elektroniku. Sprej ochrání elektrické kontakty před korozi, oxidací, a sníží odpor kontaktů.



- 10** Zapojte konektor cívky zapalování.



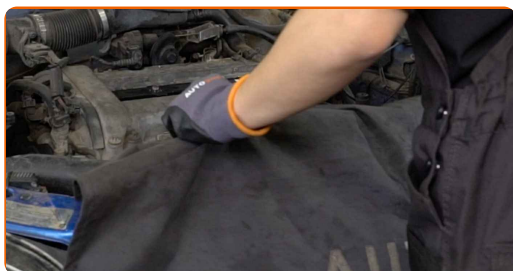
- 11** Motor nechte několik minut běžet. Je třeba se ujistit, že komponenty pracují správně.



- 12** Vypněte motor.

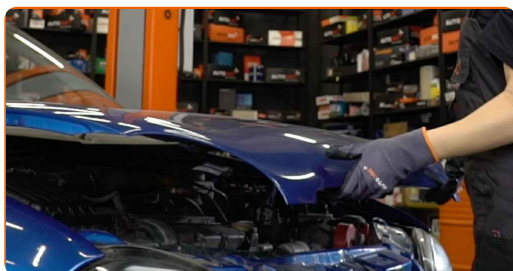
13

Odstraňte ochranný kryt blatníku.



14

Zavřete kapotu.



VÝBORNĚ! 

ZOBRAZIT VÍCE TUTORIÁLŮ

AUTODOC – NÁHRADNÍ DÍLY NEJVYŠŠÍ KVALITY ZA VÝBORNOU CENU, A TO VŠECHNO ONLINE

AUTODOC MOBILNÍ APLIKACE: ZACHYŤTE SKVĚLÉ AKCE PŘI POHODLNÉM NAKUPOVÁNÍ



+ AUTODOC

GET IT ON
Google Play

Download on the
App Store

Download

OBROVSKÝ VÝBĚR NÁHRADNÍCH DÍLŮ PRO VAŠE AUTO

KUPTÉ SI NÁHRADNÍ DÍLY PRO OPEL

ZAPALOVACÍ CÍVKA: ŠIROKÝ VÝBĚR

VYBERTE SI AUTODÍLY PRO OPEL CORSA S93

ZAPALOVACÍ CÍVKA PRO OPEL: KOUPIŤ NYNÍ

**ZAPALOVACÍ CÍVKA PRO OPEL CORSA S93: NEJLEPŠÍ
AKCE A NABÍDKY**

VYHLÁŠENÍ:

Dokument obsahuje pouze obecná doporučení, která pro vás mohou být užitečná při svépomocné opravě vašeho auta nebo při výměně některých dílů. AUTODOC nenesे žádnou zodpovědnost za poškození, zranění, škodu na majetku, způsobenou opravou nebo výměnou dílů nesprávným použitím nebo nesprávným pochopením uvedených informací.

AUTODOC nenesе odpovědnost za žádné možné chyby nebo nejasnosti uvedeny v tomto návodu. Uvedené informace mají pouze informativní charakter a nelze je zaměnit s radami od odborníků.

AUTODOC nenesе odpovědnost za nesprávné nebo rizikové používání vybavení, nářadí nebo náhradních dílů. AUTODOC doporučuje výměnu nebo opravu provádět opatrně a přísně dodržovat všechna bezpečnostní pravidla. Pamatujte si: používání dílů nízké kvality nezaručí vašemu autu dostatečnou míru bezpečnosti na silnicích.

© Copyright 2023 – Veškerý obsah na této stránce, zejména texty, fotografie a grafika, je chráněn zákonem o autorských právech. Všechna práva, včetně práva na kopírování, svěření třetím stranám, práva na úpravu a překlad, vlastní společnost AUTODOC SE.