



Jak vyměnit přední tyčky
stabilizátora na **Opel**
Corsa D – návod k
výměně

VIDEO TUTORIÁL

** Důležité!**

Tento proces výměny můžete použít pro model:

OPEL Corsa D Hatchback (S07) 1.4 (L08, L68), OPEL Corsa D Hatchback (S07) 1.0 (L08, L68), OPEL Corsa D Hatchback (S07) 1.4 LPG (L08, L68), OPEL Corsa D Hatchback (S07) 1.6 Turbo (L08, L68), OPEL Corsa D Hatchback (S07) 1.2 LPG (L08, L68), OPEL Corsa D Hatchback (S07) 1.2 (L08, L68), OPEL Corsa D Hatchback (S07) 1.3 CDTI (L08, L68), OPEL Corsa D Hatchback (S07) 1.7 CDTI (L08, L68), OPEL Corsa D Hatchback (S07) 1.2 LPG

Postup se může mírně měnit podle designu auta.

**VÝMĚNA: TYČKY STABILIZÁTORU - OPEL CORSA D.
NÁSTROJE, KTERÉ MOŽNÁ BUDETE POTŘEBOVAT:**



- Drátěný kartáč
- Sprej WD-40
- Čistič brzd
- Měděné mazivo
- Kombinační klíč č.15
- Kombinační klíč č.17
- Hvězdicový nástavec Torx T30
- Nástavec č. 17
- Úderová rázová hlavice na matice kol č.17
- Račnový klíč
- Momentový klíč
- Klín pod kolo auta

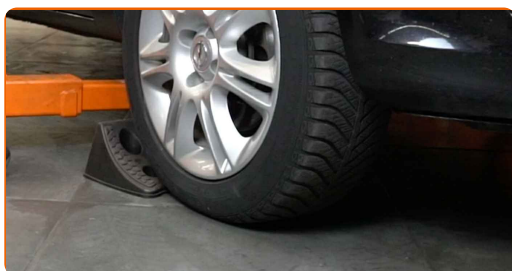
KOUPIT NÁSTROJE

Výměna: tyčky stabilizátoru - Opel Corsa D. AUTODOC doporučuje:

- Vyměňte vzpěry stabilizátoru na Opel Corsa D v párech.
- Proces výměny je stejný pro obě vzpěry stabilizátoru na stejné nápravě.
- Prosím pozor: všechny práce na autě - Opel Corsa D – se musí provádět při vypnutém motoru.

VÝMĚNU PROVEĎTE V NÁSLEDUJÍCÍM POŘADÍ:

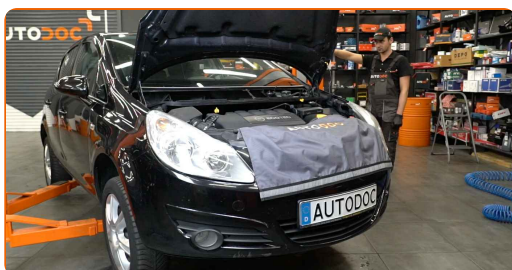
1 Kola auta zajistěte pomocí klínů.



2 Uvolněte upevňovací šrouby kola. Použijte rázový nástavec na kolo č. 17.



3 Zvedněte přední část vozidla a zajistěte vozidlo na podpěrách.



4

Odšroubujte šrouby kol.



Výměna: tyčky stabilizátoru - Opel Corsa D. Tip od odborníků z AUTODOC:

- Abyste se vyhnuli zranění, při odšroubovávání šroubů držte kolo.

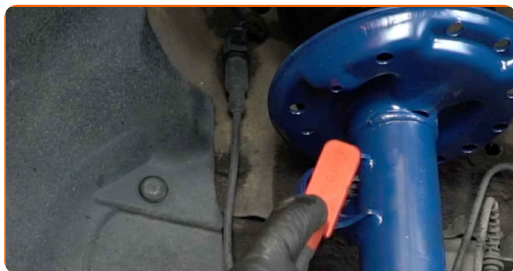
5

Odstraňte kolo.



6

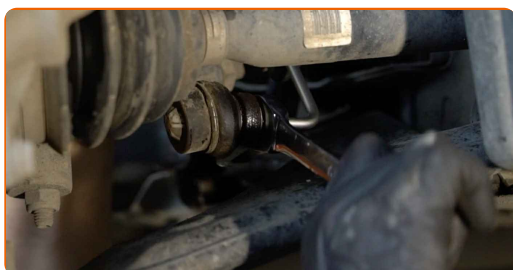
Vyčistěte upevňovací prvky vzpěry stabilizátoru. Použijte drátěný kartáč. Použijte sprej WD-40.



- 7** Odšroubujte upevnění spojující vzpěru stabilizátoru a vzpěru tlumiče. Použijte kombinační klíč č.15. Použijte hvězdicový Torx T 30. Použijte ráčnový klíč.



- 8** Odšroubujte upevnění spojující vzpěru stabilizátoru a stabilizátor. Použijte kombinační klíč č.15. Použijte hvězdicový Torx T 30. Použijte ráčnový klíč.



- 9** Odstraňte stabilizační tyč.



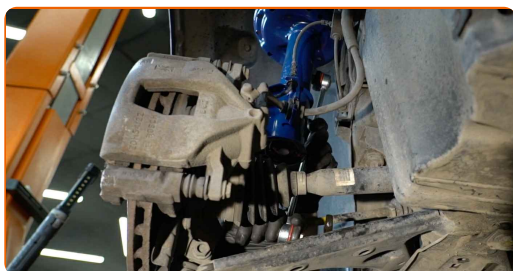
Výměna: tyčky stabilizátoru - Opel Corsa D. Tip:

- Zkontrolujte stav pouzder stabilizátoru. Pokud je to nutné, vyměňte je.

10 Vyčistěte montážní pozice vzpěry stabilizátoru. Použijte drátěný kartáč. Použijte sprej WD-40.



11 Nainstalujte příčné stabilizační rameno.



12 Utáhněte upevnění spojující vzpěru stabilizátoru a stabilizátor. Použijte kombinační klíč č.17. Použijte nástavec č.17. Použijte momentový klíč. Utáhněte ji točivým momentem 40 Nm.



13 Utáhněte upevnění spojující vzpěru stabilizátoru a vzpěru tlumiče. Použijte kombinační klíč č.17. Použijte nástavec č.17. Použijte momentový klíč. Utáhněte ji točivým momentem 40 Nm.



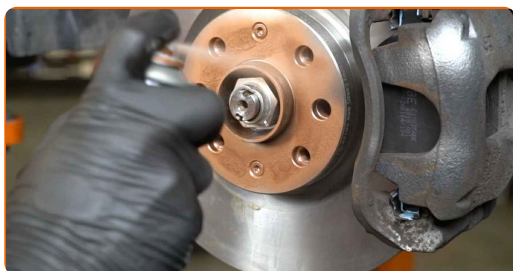
14

Namažte všechna spojení vzpěry stabilizátoru. Použijte měděné mazivo.



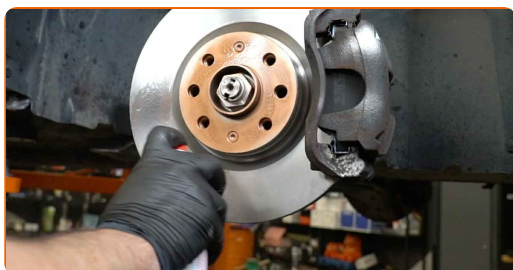
15

Natřete povrch, kde je brzdový kotouč v kontaktu s ráfem kola. Použijte měděné mazivo.



16

Vyčistěte povrch brzdového kotouče. Použijte čistič brzd.



AUTODOC doporučuje:

- Výměna: tyčky stabilizátoru - Opel Corsa D. Po aplikování spreje několik minut počkejte.

17

Nainstalujte kolo.

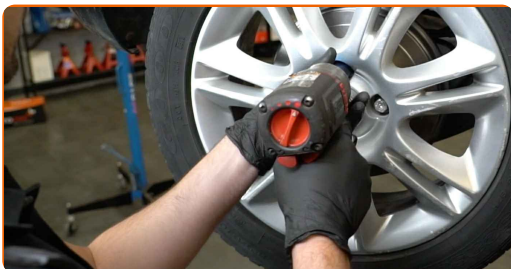


Výměna: tyčky stabilizátoru - Opel Corsa D. AUTODOC doporučuje:

- K zabránění zranění držte kolo při šroubování upevňovacích šroubů.

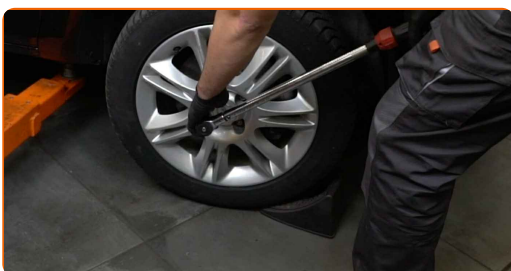
18

Zašroubujte šrouby kol. Použijte rázový nástavec na kolo č. 17.



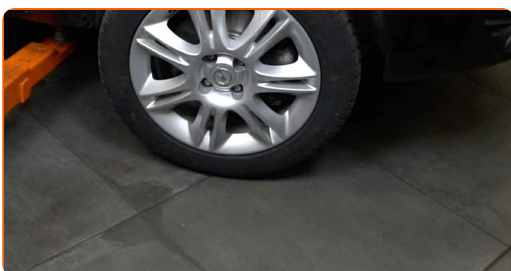
19

Auto dejte na zem a přišroubujte šrouby v křížovém poradí. Použijte rázový nástavec na kolo č. 17. Použijte momentový klíč. Utáhněte ji točivým momentem 110 Nm.



20

Odstraňte zvedáky a klíny.



VÝBORNĚ! 

ZOBRAZIT VÍCE TUTORIÁLŮ

AUTODOC – NÁHRADNÍ DÍLY NEJVYŠŠÍ KVALITY ZA VÝBORNOU CENU, A TO VŠECHNO ONLINE

AUTODOC MOBILNÍ APLIKACE: ZACHYŤTE SKVĚLÉ AKCE PŘI POHODLNÉM NAKUPOVÁNÍ



+ AUTODOC

GET IT ON
Google Play

Download on the
App Store

Download

OBROVSKÝ VÝBĚR NÁHRADNÍCH DÍLŮ PRO VAŠE AUTO

KUPTÉ SI NÁHRADNÍ DÍLY PRO OPEL

STABILIZAČNÍ TYČE: ŠIROKÝ VÝBĚR

VYBERTE SI AUTODÍLY PRO OPEL CORSA D

STABILIZAČNÍ TYČE PRO OPEL: KOUPIŤ NYNÍ

STABILIZAČNÍ TYČE PRO OPEL CORSA D: NEJLEPŠÍ AKCE A NABÍDKY

VYHLÁŠENÍ:

Dokument obsahuje pouze obecná doporučení, která pro vás mohou být užitečná při svépomocné opravě vašeho auta nebo při výměně některých dílů. AUTODOC nenesé žádnou zodpovědnost za poškození, zranění, škodu na majetku, způsobenou opravou nebo výměnou dílů nesprávným použitím nebo nesprávným pochopením uvedených informací.

AUTODOC nenesé odpovědnost za žádné možné chyby nebo nejasnosti uvedeny v tomto návodu. Uvedené informace mají pouze informativní charakter a nelze je zaměnit s radami od odborníků.

AUTODOC nenesé odpovědnost za nesprávné nebo rizikové používání vybavení, nářadí nebo náhradních dílů. AUTODOC doporučuje výměnu nebo opravu provádět opatrně a přísně dodržovat všechna bezpečnostní pravidla. Pamatujte si: používání dílů nízké kvality nezaručí vašemu autu dostatečnou míru bezpečnosti na silnicích.

© Copyright 2023 – Veškerý obsah na této stránce, zejména texty, fotografie a grafika, je chráněn zákonem o autorských právech. Všechna práva, včetně práva na kopírování, svěření třetím stranám, práva na úpravu a překlad, vlastní společnost AUTODOC SE.