



Jak vyměnit zadní ložisko  
kola na **Opel Corsa D** –  
návod k výměně

## VIDEO TUTORIÁL

** Důležité!**

Tento proces výměny můžete použít pro model:

OPEL Corsa D Van (S07) 1.3 CDTI (L08), OPEL Corsa D Van (S07) 1.2 (L08), OPEL Corsa C Hatchback (X01) 1.0 (F08, F68), OPEL Corsa C Hatchback (X01) 1.2 (F08, F68), OPEL Corsa C Hatchback (X01) 1.8 (F08, F68), OPEL Corsa C Hatchback (X01) 1.7 DTI (F08, F68), OPEL Corsa C Hatchback (X01) 1.7 DI (F08, F68), OPEL Corsa C Hatchback (X01) 1.4 (F08, F68), OPEL Combo C Van / Combi 1.7 DI 16V, OPEL Corsa C Van (X01) 1.2 16V (F08, W5L), OPEL Corsa C Van (X01) 1.7 DTI 16V (F08, W5L), OPEL Combo C Van / Combi 1.6, OPEL Combo C Van / Combi 1.7 DTI 16V, OPEL Combo C Tour 1.6, OPEL Combo C Tour 1.7 DI 16V, (+ 22)

Postup se může mírně měnit podle designu auta.

VÝMĚNA: LOŽISKA KOLA - OPEL CORSA D. NÁSTROJE,  
KTERÉ BUDETE POTŘEBOVAT:



- Drátěný kartáč
- Sprej WD-40
- Univerzální čistící sprej
- Měděné mazivo
- Hvězdicový nástavec Torx T30
- Nástavec č. 32
- Úderová rázová hlavice na matice kol č.17
- Račnový klíč
- Momentový klíč
- Vratidlo
- Kladivo
- Páčidlo
- Gumové kladivo
- Klín pod kolo auta

**KOUPIT NÁSTROJE**

Výměna: ložiska kola - Opel Corsa D. AUTODOC doporučuje:

- Nepoužívejte znovu ložisko vašeho auta Opel Corsa D
- Proces výměny ložiska náboje kola je totožný pro obě kola na stejné nápravě.
- Celý postup práce proveďte při vypnutém motoru.

**VÝMĚNA: LOŽISKA KOLA - OPEL CORSA D. POSTUPUJTE PODLE NÁSLEDUJÍCÍHO PROCESU:**

1

Kola auta zajistěte pomocí klínů.



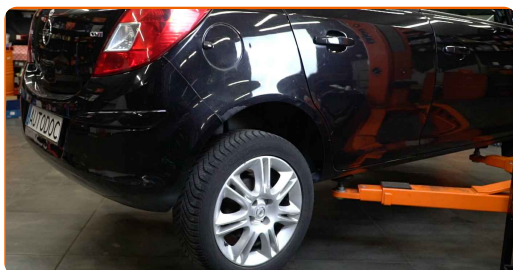
2

Uvolněte upevňovací šrouby kola. Použijte rázový nástavec na kolo č. 17.



3

Zvedněte zadní část vozidla a zajistěte vozidlo na podpěrách.



4

Odšroubujte šrouby kol.

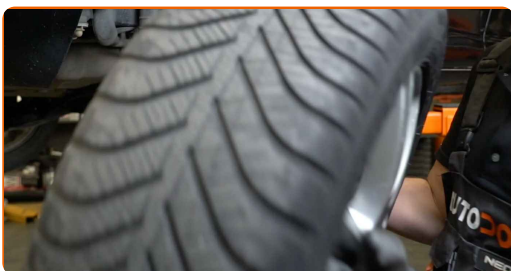


**AUTODOC doporučuje:**

- **Důležité!** Při odšroubovávání upevňovacích šroubů držte kolo. Opel Corsa D

5

Odstraňte kolo.



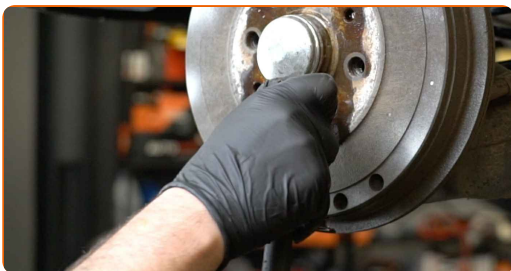
6

Vyčistěte upevňovací prvky brzdového bubnu. Použijte drátěný kartáč. Použijte sprej WD-40.



7

Odšroubujte upevnění bubnové brzdy Použijte hvězdicový Torx T 30. Použijte ráčnový klíč.



8

Odstraňte bubnovou brzdu.



### Výměna: ložiska kola - Opel Corsa D. Tip:

- Zkontrolujte stav brzdového bubnu. Pokud je to nutné, vyměňte ho.

9

Odstraňte ochrannou hlavici ložiska náboje. Použijte páčidlo. Použijte kladivo.

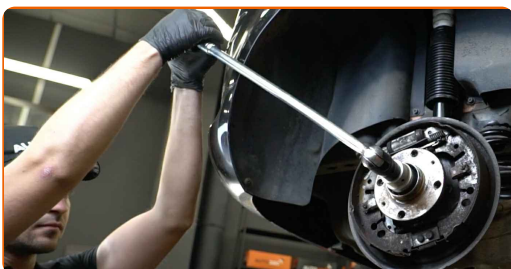


### Výměna: ložiska kola - Opel Corsa D. Doporučují odborníci z AUTODOC:

- Někteří auta mají i ochranné kryty náboje.

10

Odšroubujte matici nápravy náboje. Použijte nástavec č.32. Použijte vratidlo.



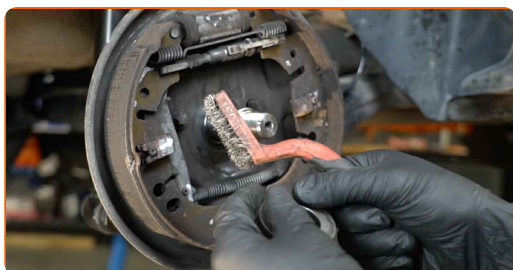
**11** Odstraňte upevňující matici.



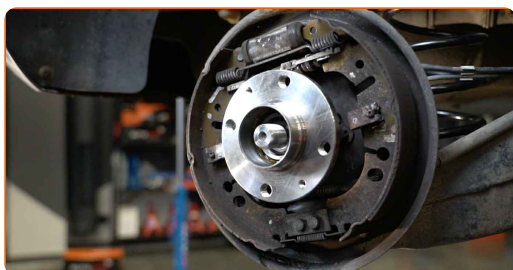
**12** Spolu odstraňte náboj a ložisko, protože tyto dva prvky jsou smontovány do sebe.



**13** Vyčistěte montážní otvor ložiska náboje. Použijte drátěný kartáč. Použijte víceúčelový čisticí sprej.



**14** Nainstalujte nový náboj kola s ložiskem.



**15** Nainstalujte upevňovací matici.



**16** Upevněte náboj. Použijte nástavec č.32. Použijte momentový klíč. Utáhněte ji točivým momentem 280 Nm.



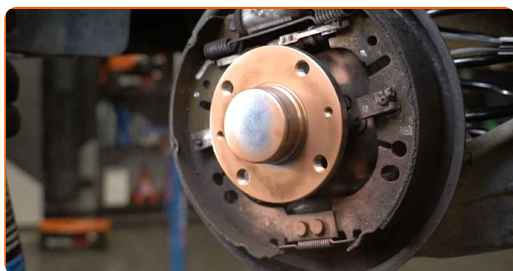
### Výměna: ložiska kola - Opel Corsa D. Tip od AUTODOC:

- Ložisko kola se nesmí ohnout k závlačce nápravy.
- Důležité! Nezapomeňte použít nové upevňovací prvky.

**17** Nainstalujte ochrannou hlavici ložiska náboje. Použijte gumové kladivo.



**18** Natřete náboj kola v místě kontaktu s brzdovým bubnem. Použijte měděné mazivo.





**19** Nainstalujte bubnovou brzdu.



**20** Utáhněte upevňovací prvky brzdového bubnu. Použijte hvězdicový Torx T 30. Použijte momentový klíč. Utáhněte ji točivým momentem 4 Nm.



**21** Vyčistěte montážní otvor disku kola. Použijte drátěný kartáč.



**22** Natřete povrch v místě kontaktu ráfku kola s bubnovou brzdou. Použijte měděné mazivo.



**23** Nainstalujte kolo.

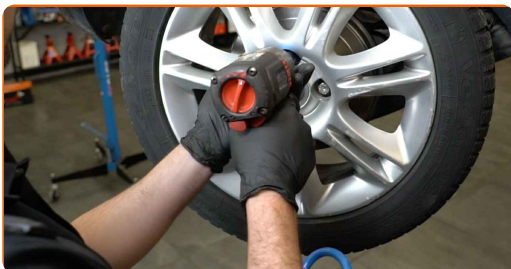


**AUTODOC doporučuje:**

- **Důležité!** Při zašroubování upevňovacích šroubů držte kolo. Opel Corsa D

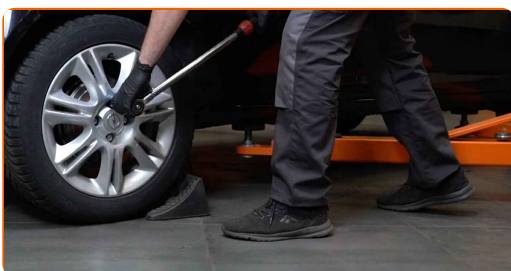
**24**

Zašroubujte šrouby kol. Použijte rázový nástavec na kolo č. 17.



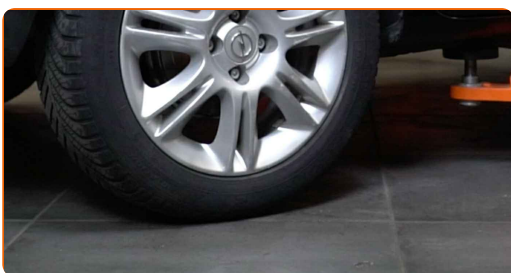
**25**

Auto dejte na zem a přišroubujte šrouby v křížovém poradí. Použijte rázový nástavec na kolo č. 17. Použijte momentový klíč. Utáhněte ji točivým momentem 110 Nm.



**26**

Odstraňte zvedáky a klíny.



**VÝBORNĚ!** 

**ZOBRAZIT VÍCE TUTORIÁLŮ**

## AUTODOC – NÁHRADNÍ DÍLY NEJVYŠŠÍ KVALITY ZA VÝBORNOU CENU, A TO VŠECHNO ONLINE

AUTODOC MOBILNÍ APLIKACE: ZACHYŤTE SKVĚLÉ AKCE PŘI POHODLNÉM NAKUPOVÁNÍ



**+ AUTODOC**

GET IT ON  
**Google Play**

Download on the  
**App Store**

**Download**

**OBROVSKÝ VÝBĚR NÁHRADNÍCH DÍLŮ PRO VAŠE AUTO**

**KUPTE SI NÁHRADNÍ DÍLY PRO OPEL**

**LOŽISKA NÁBOJE KOL: ŠIROKÝ VÝBĚR**

**VYBERTE SI AUTODÍLY PRO OPEL CORSA D**

**LOŽISKA NÁBOJE KOL PRO OPEL: KOUPIŤ NYNÍ**

**LOŽISKA NÁBOJE KOL PRO OPEL CORSA D: NEJLEPŠÍ  
AKCE A NABÍDKY**

## **VYHLÁŠENÍ:**

Dokument obsahuje pouze obecná doporučení, která pro vás mohou být užitečná při svépomocné opravě vašeho auta nebo při výměně některých dílů. AUTODOC nenesे žádnou zodpovědnost za poškození, zranění, škodu na majetku, způsobenou opravou nebo výměnou dílů nesprávným použitím nebo nesprávným pochopením uvedených informací.

AUTODOC nenesе odpovědnost za žádné možné chyby nebo nejasnosti uvedeny v tomto návodu. Uvedené informace mají pouze informativní charakter a nelze je zaměnit s radami od odborníků.

AUTODOC nenesе odpovědnost za nesprávné nebo rizikové používání vybavení, nářadí nebo náhradních dílů. AUTODOC doporučuje výměnu nebo opravu provádět opatrně a přísně dodržovat všechna bezpečnostní pravidla. Pamatujte si: používání dílů nízké kvality nezaručí vašemu autu dostatečnou míru bezpečnosti na silnicích.

© Copyright 2022 – Veškerý obsah na této stránce, zejména texty, fotografie a grafika, je chráněn zákonem o autorských právech. Všechna práva, včetně práva na kopírování, svěření třetím stranám, práva na úpravu a překlad, vlastní společnost AUTODOC GmbH.