



Jak vyměnit zadní
tlumiče pérování na **Opel**
Corsa D – návod k
výměně

VIDEO TUTORIÁL

** Důležité!**

Tento proces výměny můžete použít pro model:

OPEL Corsa D Hatchback (S07) 1.4 (L08, L68), OPEL Corsa D Hatchback (S07) 1.0 (L08, L68), OPEL Corsa D Van (S07) 1.3 CDTI (L08), OPEL Corsa D Van (S07) 1.0 (L08), OPEL Corsa D Van (S07) 1.2 (L08), OPEL Corsa D Hatchback (S07) 1.4 LPG (L08, L68), OPEL Corsa D Hatchback (S07) 1.2 LPG (L08, L68), OPEL Corsa D Hatchback (S07) 1.2 (L08, L68), OPEL Corsa D Hatchback (S07) 1.3 CDTI (L08, L68), OPEL Corsa D Hatchback (S07) 1.7 CDTI (L08, L68), OPEL Corsa D Hatchback (S07) 1.2 LPG

Postup se může mírně měnit podle designu auta.

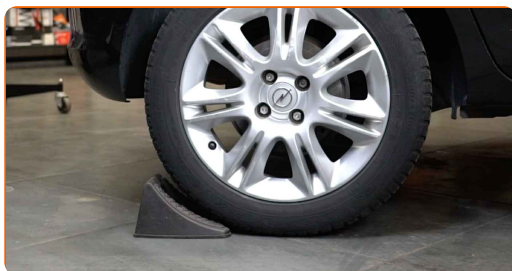
Výměna: tlumiče pérování - Opel Corsa D. AUTODOC doporučuje:

- Oba tlumiče zadního odpružení je třeba vyměnit současně.
- Proces výměny je totožný pro levý a pravý tlumič zadního odpružení.
- Celý postup práce proveďte při vypnutém motoru.

VÝMĚNA: TLUMIČE PÉROVÁNÍ - OPEL CORSA D. POSTUPOJTE PODLE NÁSLEDUJÍCÍHO PROCESU:

1

Kola auta zajistěte pomocí klínů.



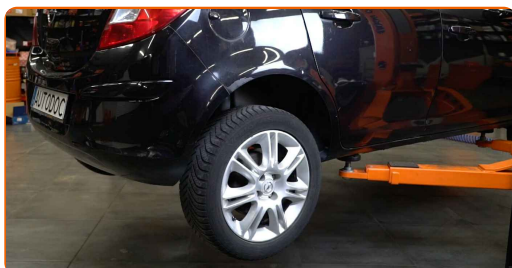
2

Uvolněte upevňovací šrouby kola. Použijte rázový nástavec na kolo č. 17.



3

Zvedněte zadní část vozidla a zajistěte vozidlo na podpěrách.



4

Odšroubujte šrouby kol.

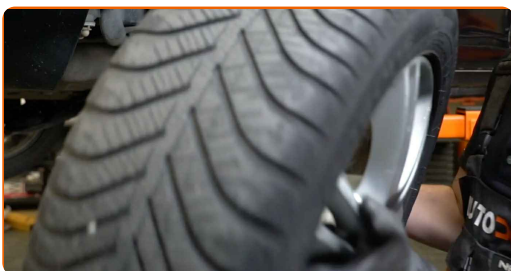


Výměna: tlumiče pérování - Opel Corsa D. Doporučují odborníci z AUTODOC:

- Abyste se vyhnuli zranění, při odšroubovávání šroubů držte kolo.

5

Odstraňte kolo.

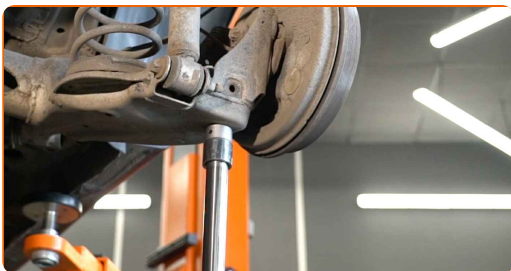


6

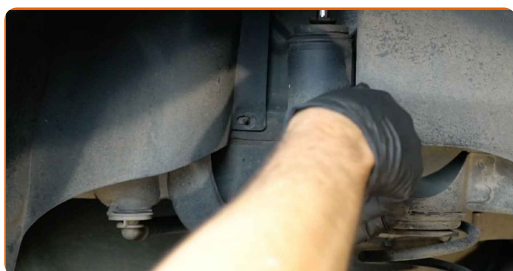
Odpojte vodiče snímače ABS.

7

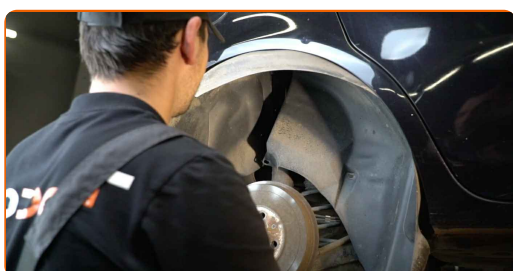
Podepřete nosník zadního odpružení kol. Použijte zvedák s hydraulickými převody.



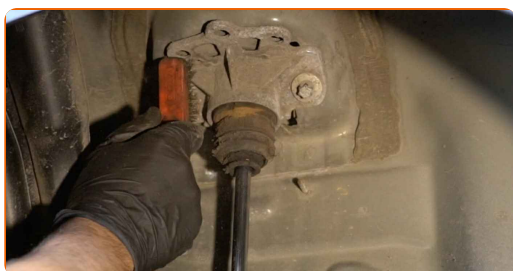
- 8** Odšroubujte a odstraňte upevňovací prvky krytu oblouku kola. Použijte nástavec č.10. Použijte hvězdicový Torx T 20. Použijte ráčnový klíč.



- 9** Odstraňte kryt oblouku kola.



- 10** Vyčistěte upevňovací prvky tlumiče. Použijte drátěný kartáč. Použijte sprej WD-40.



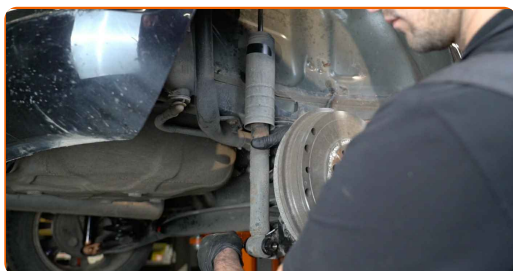
- 11** Odšroubujte spodní upevnění tlumiče. Použijte nástavec č.E18. Použijte vratidlo.



12 Odšroubujte vrchní upevnění tlumiče. Použijte nástavec č.E16. Použijte ráčnový klíč.



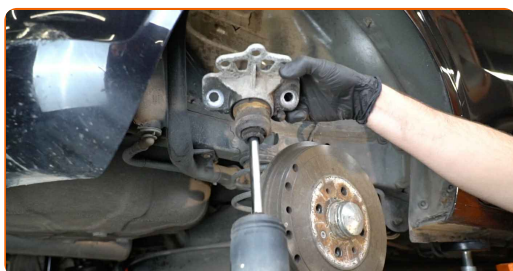
13 Odstraňte upevňovací šrouby.



AUTODOC doporučuje:

- Opel Corsa D - Pro vyhnutí se zranění držte tlumič při odšroubovávání upevňovacích šroubů.

14 Odstraňte tlumič.



15 Sevřete tlumič ve svěráku.

16 Vyberte ochranný uzávěr ložiska tlumiče. Použijte páčidlo.

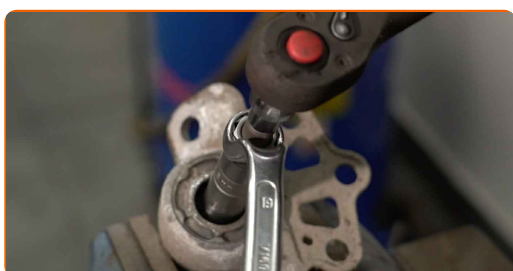
17

Vyčistěte upevňovací prvek tyčky tlumiče. Použijte drátěný kartáč. Použijte sprej WD-40.



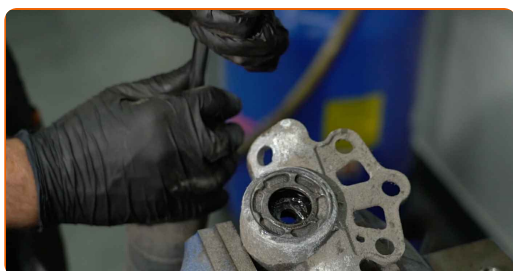
18

Odstraňte upevnění tyče pístu tlumiče. Použijte nástavec č.18. Použijte rozpěrný nástavec na demontáž tlumičů DDN#6 Použijte ráčnový klíč.



19

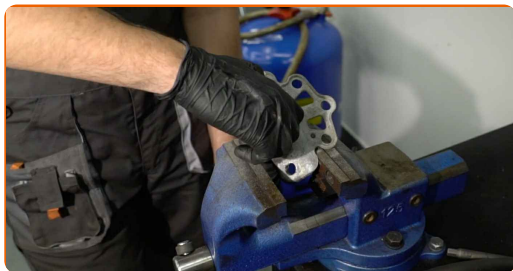
Odstraňte uložení tlumiče, návlek a tlumící doraz.



Výměna: tlumiče pérování - Opel Corsa D. Tip od AUTODOC:

- Důkladně zkontrolujte uložení tlumiče, prachový návlek a doraz. Pokud je to nutné, vyměňte je.
- Před instalací ručně stlačte nový tlumič alespoň 3-5 krát.

20 Nainstalujte uložení, návlek a tlumící doraz na nový tlumič.

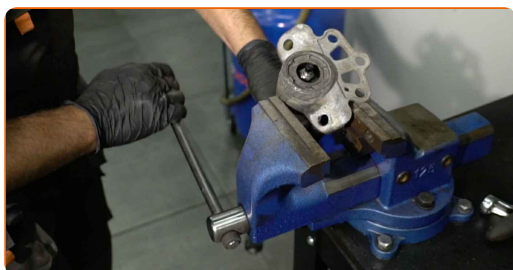


21 Utáhněte matici tyče tlumiče. Použijte nástavec č.18. Použijte rozpěrný nástavec na demontáž tlumičů DDN[®]6. Použijte momentový klíč. Utáhněte ji točivým momentem 25 Nm.



22 Nainstalujte ochranný uzávěr ložiska tlumiče.

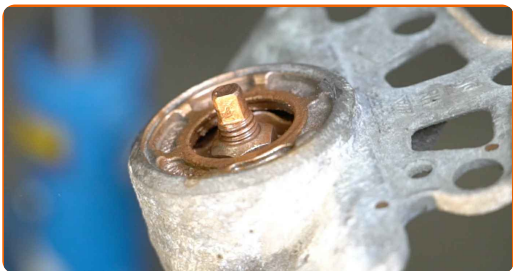
23 Uvolněte svěrák a vytáhněte tlumič.



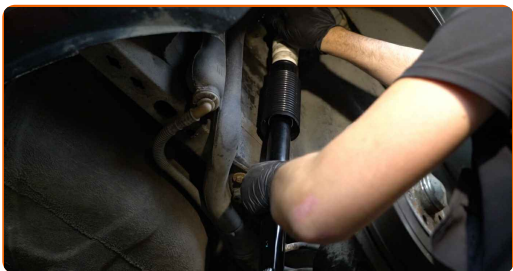
24 Vyčistěte montážní místa tlumiče. Použijte drátěný kartáč. Použijte sprej WD-40.



25 Natřete upevňovací prvek tyče tlumiče. Použijte měděné mazivo.



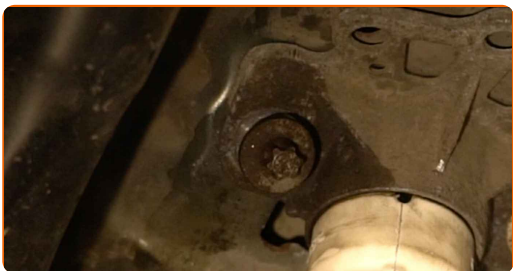
26 Umístěte tlumič do oblouku kola a zajistěte jej.



AUTODOC doporučuje:

- **Důležité!** Při zašroubování upevňovacích šroubů držte tlumič. Opel Corsa D

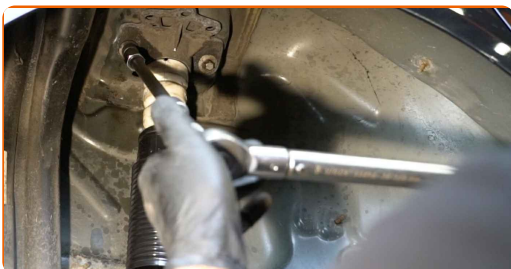
27 Nainstalujte upevňovací šroub.



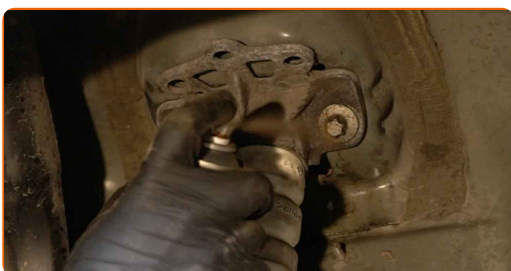
28 Zašroubujte vrchní upevňovací prvek tlumiče. Použijte nástavec č.E16. Použijte ráčnový klíč.



- 29** Utáhněte vrchní upevnění tlumiče. Použijte nástavec č.E16. Použijte momentový klíč. Utáhněte ji točivým momentem 54 Nm.



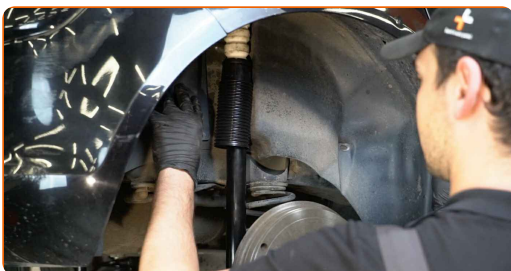
- 30** Natřete upevňovací prvky tlumiče. Použijte měděné mazivo.



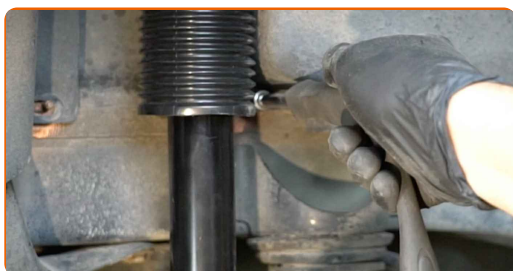
- 31** Nainstalujte upevňovací šroub.



- 32** Nainstalujte kryt oblouku kola do své montážní pozice.



- 33** Nainstalujte a utáhněte upevňovací prvky krytu oblouku kola. Použijte nástavec č.10. Použijte hvězdicový Torx T 20. Použijte ráčnový klíč.



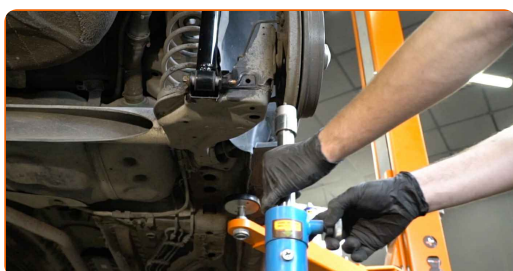
- 34** Zvedněte hydraulický převodový zvedák o 10-15 cm.



- 35** Utáhněte spodní upevnění tlumiče. Použijte nástavec č.E18. Použijte momentový klíč. Utáhněte ji točivým momentem 90 Nm.



- 36** Odstraňte upevnění zpod nosníku zadní nápravy.



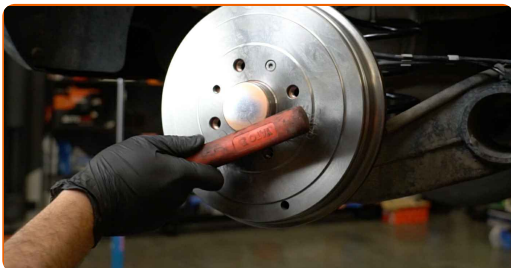
Výměna: tlumiče pérování - Opel Corsa D. Tip:

- Zvedák s hydraulickými převody pomalu, hladce a bez trhání dejte dolů, aby se nepoškodily sestavy a mechanismy.

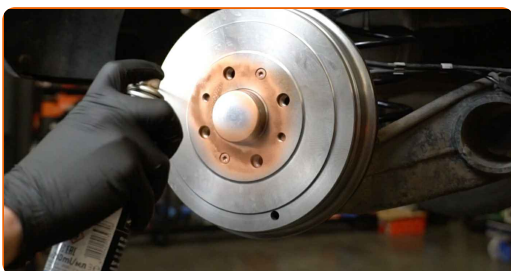
37 Zapojte konektory ABS snímače.

38 Natřete upevňovací prvky tlumiče. Použijte měděné mazivo.

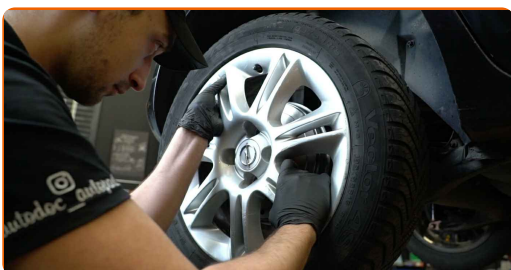
39 Vyčistěte montážní otvor disku kola. Použijte drátěný kartáč.



40 Natřete povrch v místě kontaktu ráfku kola s bubnovou brzdou. Použijte měděné mazivo.



41 Nainstalujte kolo.

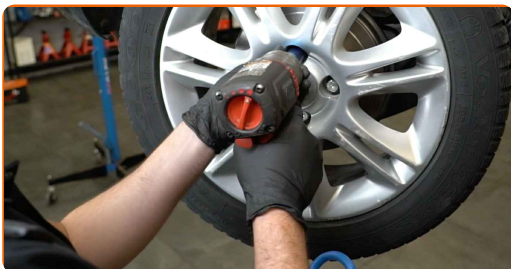


Výměna: tlumiče pérování - Opel Corsa D. Tip od odborníků z AUTODOC:

- K zabránění zranění držte kolo při šroubování upevňovacích šroubů.

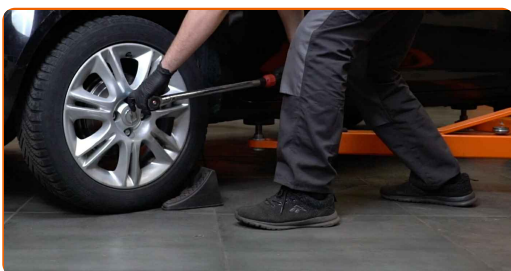
42

Zašroubujte šrouby kol. Použijte rázový nástavec na kolo č. 17.



43

Auto dejte na zem a přišroubujte šrouby v křížovém poradí. Použijte rázový nástavec na kolo č. 17. Použijte momentový klíč. Utáhněte ji točivým momentem 110 Nm.



44

Odstraňte zvedáky a klíny.



VÝBORNĚ! 

ZOBRAZIT VÍCE TUTORIÁLŮ

AUTODOC – NÁHRADNÍ DÍLY NEJVYŠŠÍ KVALITY ZA VÝBORNOU CENU, A TO VŠECHNO ONLINE

AUTODOC MOBILNÍ APLIKACE: ZACHYŤTE SKVĚLÉ AKCE PŘI POHODLNÉM NAKUPOVÁNÍ



+ AUTODOC

GET IT ON
Google Play

Download on the
App Store

Download

OBROVSKÝ VÝBĚR NÁHRADNÍCH DÍLŮ PRO VAŠE AUTO

KUPTÉ SI NÁHRADNÍ DÍLY PRO OPEL

TLUMIČE PÉROVÁNÍ: ŠIROKÝ VÝBĚR

VYBERTE SI AUTODÍLY PRO OPEL CORSA D

TLUMIČE PÉROVÁNÍ PRO OPEL: KOUPIŤ NYNÍ

**TLUMIČE PÉROVÁNÍ PRO OPEL CORSA D: NEJLEPŠÍ AKCE
A NABÍDKY**

VYHLÁŠENÍ:

Dokument obsahuje pouze obecná doporučení, která pro vás mohou být užitečná při svépomocné opravě vašeho auta nebo při výměně některých dílů. AUTODOC nenesе žádnou zodpovědnost za poškození, zranění, škodu na majetku, způsobenou opravou nebo výměnou dílů nesprávným použitím nebo nesprávným pochopením uvedených informací.

AUTODOC nenesе odpovědnost za žádné možné chyby nebo nejasnosti uvedeny v tomto návodu. Uvedené informace mají pouze informativní charakter a nelze je zaměnit s radami od odborníků.

AUTODOC nenesе odpovědnost za nesprávné nebo rizikové používání vybavení, nářadí nebo náhradních dílů. AUTODOC doporučuje výměnu nebo opravu provádět opatrně a přísně dodržovat všechna bezpečnostní pravidla. Pamatujte si: používání dílů nízké kvality nezaručí vašemu autu dostatečnou míru bezpečnosti na silnicích.

© Copyright 2022 – Veškerý obsah na této stránce, zejména texty, fotografie a grafika, je chráněn zákonem o autorských právech. Všechna práva, včetně práva na kopírování, svěření třetím stranám, práva na úpravu a překlad, vlastní společnost AUTODOC GmbH.