



Jak vyměnit přední tyčky
stabilizátoru na **BMW**
E46 – návod k výměně

VIDEO TUTORIÁL



Důležité!

Tento proces výměny můžete použít pro model:

BMW 3 Sedan (E46) 328i 2.8, BMW 3 Sedan (E46) 320d 2.0, BMW 3 Sedan (E46) 323i 2.5, BMW 3 Sedan (E46) 320i 2.0, BMW 3 Kupé (E46) 323Ci 2.5, BMW 3 Kupé (E46) 328Ci 2.8, BMW 3 Sedan (E46) 316i 1.9, BMW 3 Touring (E46) 320i 2.0, BMW 3 Kupé (E46) 320Ci 2.0, BMW 3 Kupé (E46) 318Ci 1.9, BMW 3 Touring (E46) 318i 1.9, BMW 3 Touring (E46) 328i 2.8, BMW 3 Touring (E46) 320d 2.0, BMW 3 Sedan (E46) 330d 2.9, BMW 3 Touring (E46) 330d 2.9, (+ 50)

Postup se může mírně měnit podle designu auta.

VÝMĚNA: TYČKY STABILIZÁTORU - BMW E46.
NÁSTROJE, KTERÉ MOŽNÁ BUDETE POTŘEBOVAT:



- Drátěný kartáč
- Sprej WD-40
- Čistič brzd
- Měděné mazivo
- Kombinační klíč č.16
- Nástavec č. 17
- Úderová rázová hlavice na matice kol č.17
- Račnový klíč
- Momentový klíč
- Klín pod kolo auta

KOUPIT NÁSTROJE

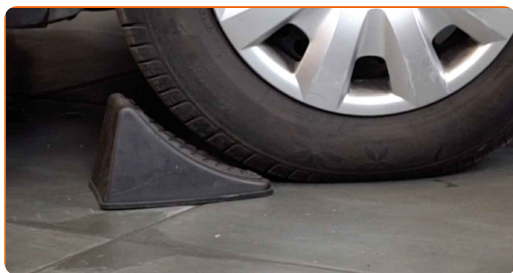
Výměna: tyčky stabilizátoru - BMW E46. Tip od odborníků z AUTODOC:

- Vyměňte vzpěry stabilizátoru na BMW E46 v párech.
- Proces výměny je stejný pro obě vzpěry stabilizátoru na stejné nápravě.
- Celý postup práce proveďte při vypnutém motoru.

VÝMĚNA: TYČKY STABILIZÁTORU - BMW E46. DOPORUČENÝ POSTUP KROKŮ:

1

Kola auta zajistěte pomocí klínů.



2

Uvolněte upevňovací šrouby kola. Použijte rázový nástavec na kolo č. 17.

3

Zvedněte přední část vozidla a zajistěte vozidlo na podpěrách.



4

Odšroubujte šrouby kol.



AUTODOC doporučuje:

- **Důležité!** Při odšroubovávání upevňovacích šroubů držte kolo. BMW E46

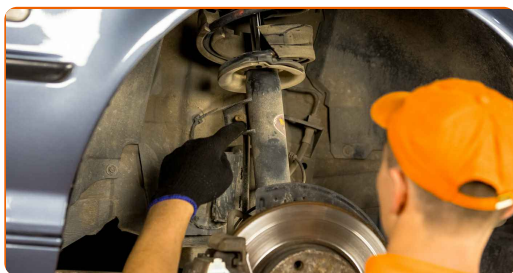
5

Odstraňte kolo.

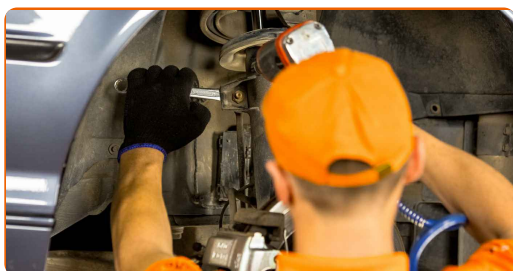


6

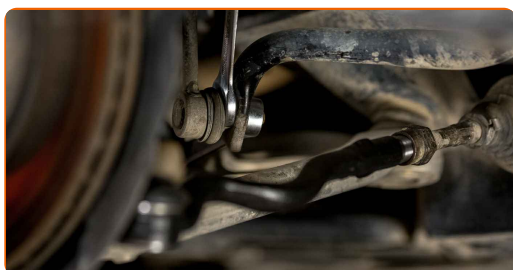
Vyčistěte upevňovací prvky vzpěry stabilizátoru. Použijte drátěný kartáč. Použijte sprej WD-40.



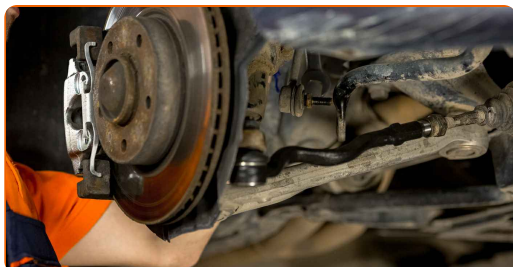
- 7** Odšroubujte upevnění spojovací vzpěru stabilizátoru a vzpěru tlumiče. Použijte kombinační klíč č.16. Použijte nástavec č.17. Použijte ráčnový klíč.



- 8** Odšroubujte upevnění spojovací vzpěru stabilizátoru a stabilizátor. Použijte kombinační klíč č.16. Použijte nástavec č.17. Použijte ráčnový klíč.



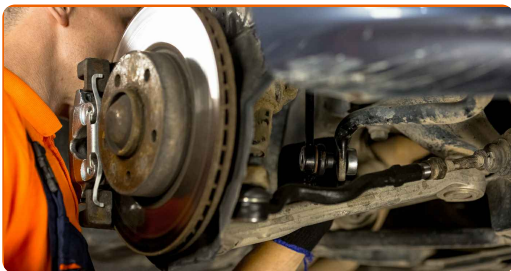
- 9** Odstraňte stabilizační tyč.



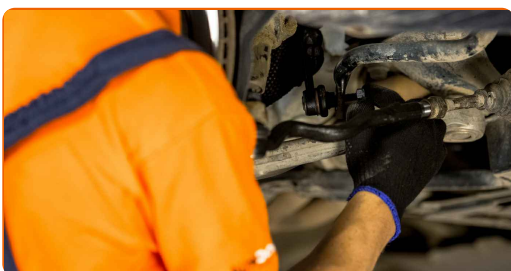
Výměna: tyčky stabilizátoru - BMW E46. Profesionálové doporučují:

- Zkontrolujte stav pouzder stabilizátoru. Pokud je to nutné, vyměňte je.

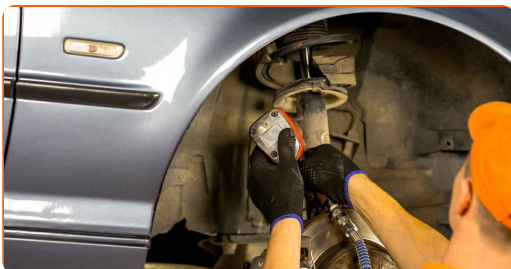
10 Nainstalujte novou tyčku a utáhněte upevňovací prvky.



11 Utáhněte upevnění spojující vzpěru stabilizátoru a stabilizátor. Použijte kombinační klíč č.16. Použijte nástavec č.17. Použijte momentový klíč. Utáhněte ji točivým momentem 60 Nm.



12 Utáhněte upevnění spojující vzpěru stabilizátoru a vzpěru tlumiče. Použijte kombinační klíč č.16. Použijte nástavec č.17. Použijte momentový klíč. Utáhněte ji točivým momentem 60 Nm.



13 Namažte všechna spojení vzpěry stabilizátoru. Použijte měděné mazivo.

14 Natřete povrch, kde je brzdový kotouč v kontaktu s ráfem kola. Použijte měděné mazivo.



15

Vyčistěte montážní otvor disku kola. Použijte čistič brzd.

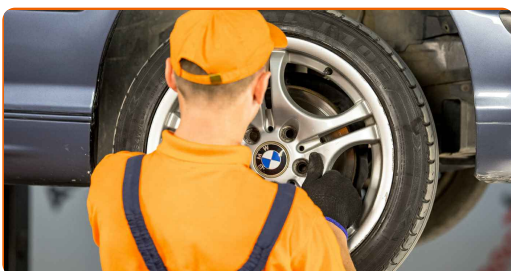


AUTODOC doporučuje:

- **Výměna: tyčky stabilizátoru - BMW E46.** Po aplikování spreje několik minut počkejte.

16

Nainstalujte kolo.



Výměna: tyčky stabilizátoru - BMW E46. AUTODOC doporučuje:

- K zabránění zranění držte kolo při šroubování upevňovacích šroubů.

17

Zašroubujte šrouby kol. Použijte rázový nástavec na kolo č. 17.



18

Auto dejte na zem a přišroubujte šrouby v křížovém poradí. Použijte rázový nástavec na kolo č. 17. Použijte momentový klíč. Utáhněte ji točivým momentem 120 Nm.



19

Odstraňte zvedáky a klíny.



VÝBORNĚ! 

ZOBRAZIT VÍCE TUTORIÁLŮ

AUTODOC – NÁHRADNÍ DÍLY NEJVYŠŠÍ KVALITY ZA VÝBORNOU CENU, A TO VŠECHNO ONLINE

AUTODOC MOBILNÍ APLIKACE: ZACHYŤTE SKVĚLÉ AKCE PŘI POHODLNÉM NAKUPOVÁNÍ



+ AUTODOC

GET IT ON
Google Play

Download on the
App Store

Download

OBROVSKÝ VÝBĚR NÁHRADNÍCH DÍLŮ PRO VAŠE AUTO

KUPTE SI NÁHRADNÍ DÍLY PRO BMW

TYČKY STABILIZÁTORU: ŠIROKÝ VÝBĚR

VYBERTE SI AUTODÍLY PRO BMW E46

TYČKY STABILIZÁTORU PRO BMW: KOUPIT NYNÍ

TYČKY STABILIZÁTORU PRO BMW E46: NEJLEPŠÍ AKCE A NABÍDKY

VYHLÁŠENÍ:

Dokument obsahuje pouze obecná doporučení, která pro vás mohou být užitečná při svépomocné opravě vašeho auta nebo při výměně některých dílů. AUTODOC nenesе žádnou zodpovědnost za poškození, zranění, škodu na majetku, způsobenou opravou nebo výměnou dílů nesprávným použitím nebo nesprávným pochopením uvedených informací.

AUTODOC nenesе odpovědnost za žádné možné chyby nebo nejasnosti uvedeny v tomto návodu. Uvedené informace mají pouze informativní charakter a nelze je zaměnit s radami od odborníků.

AUTODOC nenesе odpovědnost za nesprávné nebo rizikové používání vybavení, nářadí nebo náhradních dílů. AUTODOC doporučuje výměnu nebo opravu provádět opatrně a přísně dodržovat všechna bezpečnostní pravidla. Pamatujte si: používání dílů nízké kvality nezaručí vašemu autu dostatečnou míru bezpečnosti na silnicích.

© Copyright 2023 – Veškerý obsah na této stránce, zejména texty, fotografie a grafika, je chráněn zákonem o autorských právech. Všechna práva, včetně práva na kopírování, svěření třetím stranám, práva na úpravu a překlad, vlastní společnost AUTODOC SE.