



Jak vyměnit kulový čep
řízení na **BMW E46** –
návod k výměně

VIDEO TUTORIÁL

**i Důležité!**

Tento proces výměny můžete použít pro model:

BMW 3 Sedan (E46) 328i 2.8, BMW 3 Sedan (E46) 320d 2.0, BMW 3 Sedan (E46) 323i 2.5, BMW 3 Sedan (E46) 320i 2.0, BMW 3 Kupé (E46) 323Ci 2.5, BMW 3 Kupé (E46) 328Ci 2.8, BMW 3 Sedan (E46) 316i 1.9, BMW 3 Touring (E46) 320i 2.0, BMW 3 Kupé (E46) 320Ci 2.0, BMW 3 Kupé (E46) 318Ci 1.9, BMW 3 Touring (E46) 318i 1.9, BMW 3 Touring (E46) 328i 2.8, BMW 3 Touring (E46) 320d 2.0, BMW 3 Sedan (E46) 330d 2.9, BMW 3 Touring (E46) 330d 2.9, (+ 41)

Postup se může mírně měnit podle designu auta.

**VÝMĚNA: KULOVÉHO ČEPU ŘÍZENÍ - BMW E46.
SEZNAM POTŘEBNÝCH NÁSTROJŮ:**



- Drátěný kartáč
- Sprej WD-40
- Čistič brzd
- Měděné mazivo
- Kombinační klíč č.13
- Kombinační klíč č.22
- Kombinační klíč č.24
- Nástavec č. 18
- Úderová rázová hlavice na matice kol č.17
- Račnový klíč
- Momentový klíč
- Kladivo
- Posuvné měřidlo
- Stahovák kulového čepu
- Klín pod kolo auta

KOUPIT NÁSTROJE

Výměna: kulového čepu řízení - BMW E46. Doporučují odborníci z AUTODOC:

- Čepy táhla řízení vyměňte v páru.
- Proces výměny je totožný pro levý a pravý čep táhla řízení.
- Prosím pozor: všechny práce na autě - BMW E46 – se musí provádět při vypnutém motoru.

VÝMĚNU PROVEĎTE V NÁSLEDUJÍCÍM POŘADÍ:

1

Kola auta zajistěte pomocí klínů.



2

Uvolněte upevňovací šrouby kola. Použijte rázový nástavec na kolo č. 17.

3

Zvedněte přední část vozidla a zajistěte vozidlo na podpěrách.



4

Odšroubujte šrouby kol.

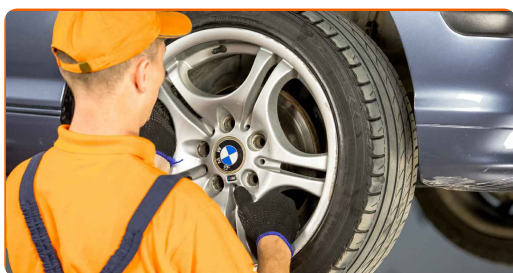


Výměna: kulového čepu řízení - BMW E46. Tip:

- Abyste se vyhnuli zranění, při odšroubovávání šroubů držte kolo.

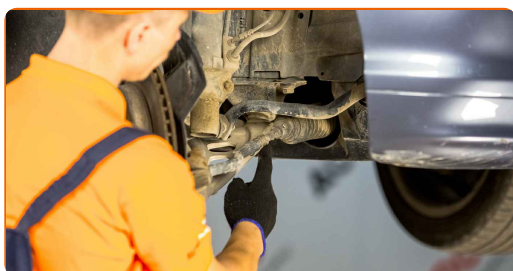
5

Odstraňte kolo.



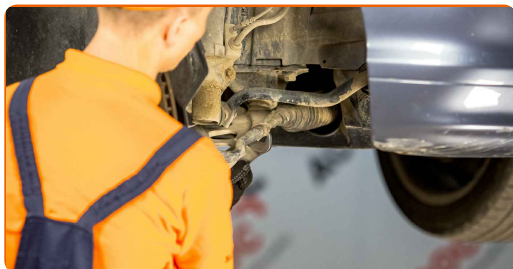
6

Při demontáži si poznamenejte nebo změřte přesnou polohu kulového čepu na spojovací tyči, nebo spočítejte počet otočení, aby se následně zabránilo špatnému vyrovnání kol. Použijte posuvné měřidlo.



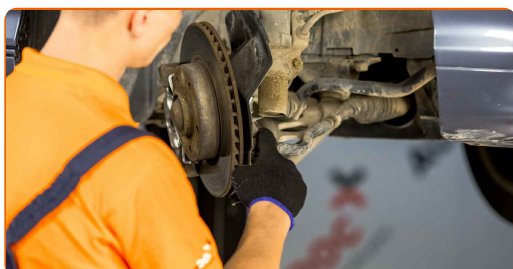
7

Uvolněte šroub zajišťující koncovku táhla na táhle. Použijte kombinační klíč č.24.



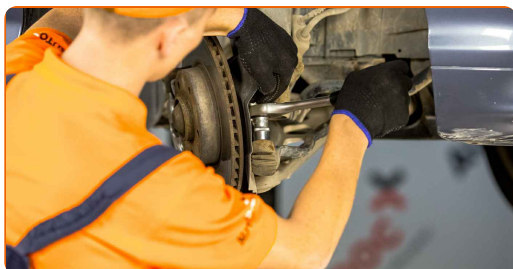
8

Vyčistěte upevnění spojující čep táhla řízení k hlavě ložiska čepu kola. Použijte drátěný kartáč. Použijte sprej WD-40.



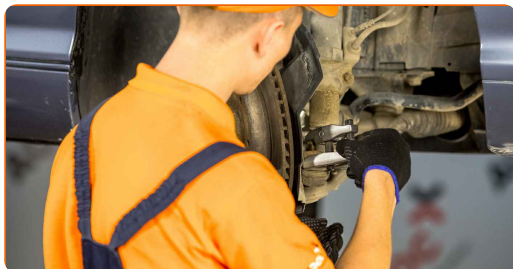
9

Odšroubujte koncovou šroub kloubu řízení. Použijte nástavec č.18. Použijte ráčnový klíč.



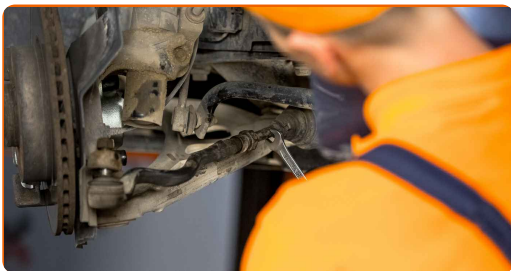
10

Odpojte koncovku táhla od kloubu řízení. Použijte stahovák na kulové čepy. Použijte kladivo.



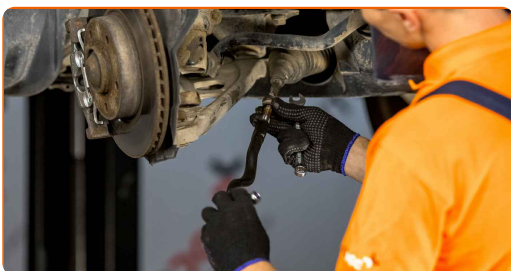
11

Odšroubujte koncovku od táhla. Použijte kombinační klíč č.13. Použijte kombinační klíč č.22.



12

Zašroubujte novou koncovku táhla řízení.

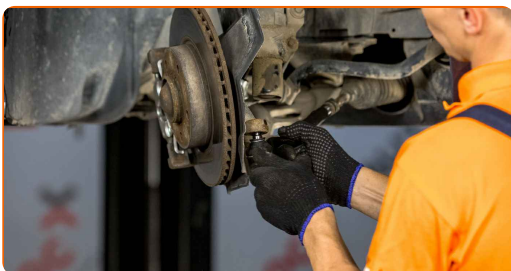


Výměna: kulového čepu řízení - BMW E46. AUTODOC doporučuje:

- Při instalaci tyče řízení proveďte stejný počet otočení, nebo nechte venku stejný počet závitů podle vašich měření.

13

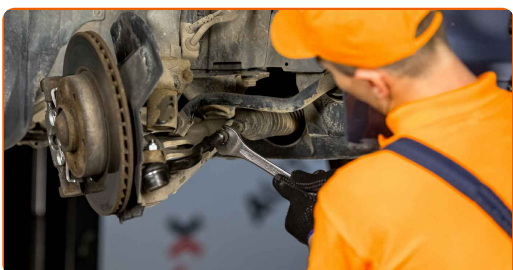
Připojte koncovku kloubu řízení ke kloubu řízení.



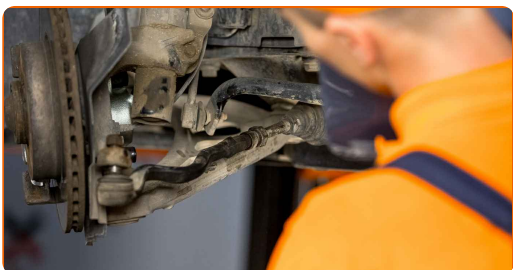
- 14** Utáhněte upevňovací matici spojující čep táhla řízení k hlavě ložiska čepu kola. Použijte nástavec č.18. Použijte momentový klíč. Utáhněte ji točivým momentem 65 Nm.



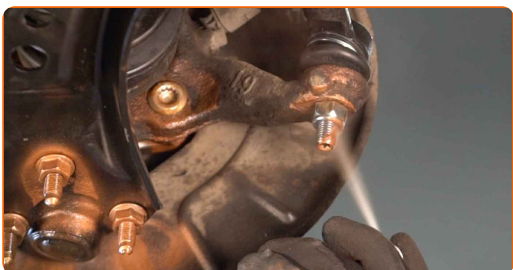
- 15** Upevněte zamykací šroub na koncovce táhla. Použijte kombinační klíč č.24. Použijte momentový klíč. Utáhněte ji točivým momentem 55 Nm.



- 16** Při demontáži si poznamenejte nebo změřte přesnou polohu kulového čepu na spojovací tyči, nebo spočítejte počet otočení, aby se následně zabránilo špatnému vyrovnání kol. Použijte posuvné měřidlo.



- 17** Natřete upevnění spojující čep táhla řízení k hlavě ložiska čepu. Použijte měděné mazivo.



18

Natřete povrch, kde je brzdový kotouč v kontaktu s ráfem kola. Použijte měděné mazivo.



19

Vyčistěte povrch brzdového kotouče. Použijte čistič brzd.



Výměna: kulového čepu řízení - BMW E46. Tip od AUTODOC:

- Po aplikaci spreje počkejte několik minut.

20

Nainstalujte kolo.



AUTODOC doporučuje:

- **Důležité!** Při zašroubování upevňovacích šroubů držte kolo. BMW E46

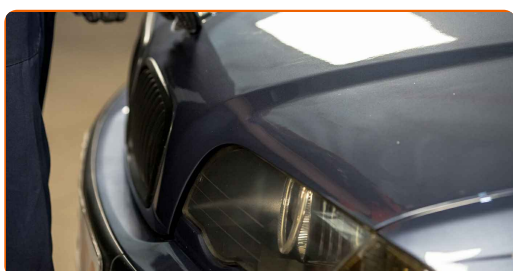
21

Zašroubujte šrouby kol. Použijte rázový nástavec na kolo č. 17.



22

Auto dejte na zem a přišroubujte šrouby v křížovém poradí. Použijte rázový nástavec na kolo č. 17. Použijte momentový klíč. Utáhněte ji točivým momentem 120 Nm.



Výměna: kulového čepu řízení - BMW E46. Tip od odborníků z AUTODOC:

- Pokud to bude nutné, zkontrolujte a nastavte natočení kola.

23

Odstraňte zvedáky a klíny.



VÝBORNĚ! 

ZOBRAZIT VÍCE TUTORIÁLŮ

AUTODOC – NÁHRADNÍ DÍLY NEJVYŠŠÍ KVALITY ZA VÝBORNOU CENU, A TO VŠECHNO ONLINE

AUTODOC MOBILNÍ APLIKACE: ZACHYŤTE SKVĚLÉ AKCE PŘI POHODLNÉM NAKUPOVÁNÍ



+ AUTODOC

GET IT ON
Google Play

Download on the
App Store

Download

OBROVSKÝ VÝBĚR NÁHRADNÍCH DÍLŮ PRO VAŠE AUTO

KUPTE SI NÁHRADNÍ DÍLY PRO BMW

KULOVÝ ČEP ŘÍZENÍ: ŠIROKÝ VÝBĚR

VYBERTE SI AUTODÍLY PRO BMW E46

KULOVÝ ČEP ŘÍZENÍ PRO BMW: KOUPIT NYNÍ

**KULOVÝ ČEP ŘÍZENÍ PRO BMW E46: NEJLEPŠÍ AKCE A
NABÍDKY**

VYHLÁŠENÍ:

Dokument obsahuje pouze obecná doporučení, která pro vás mohou být užitečná při svépomocné opravě vašeho auta nebo při výměně některých dílů. AUTODOC nenesे žádnou zodpovědnost za poškození, zranění, škodu na majetku, způsobenou opravou nebo výměnou dílů nesprávným použitím nebo nesprávným pochopením uvedených informací.

AUTODOC nenesе odpovědnost za žádné možné chyby nebo nejasnosti uvedeny v tomto návodu. Uvedené informace mají pouze informativní charakter a nelze je zaměnit s radami od odborníků.

AUTODOC nenesе odpovědnost za nesprávné nebo rizikové používání vybavení, nářadí nebo náhradních dílů. AUTODOC doporučuje výměnu nebo opravu provádět opatrně a přísně dodržovat všechna bezpečnostní pravidla. Pamatujte si: používání dílů nízké kvality nezaručí vašemu autu dostatečnou míru bezpečnosti na silnicích.

© Copyright 2022 – Veškerý obsah na této stránce, zejména texty, fotografie a grafika, je chráněn zákonem o autorských právech. Všechna práva, včetně práva na kopírování, svěření třetím stranám, práva na úpravu a překlad, vlastní společnost AUTODOC GmbH.