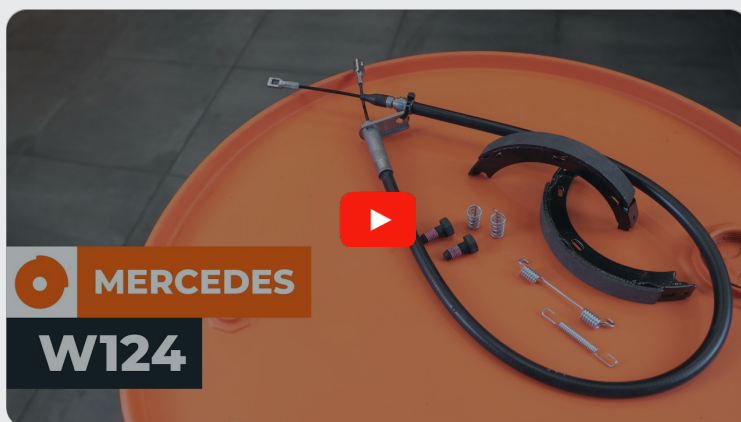




Jak vyměnit zadní
brzdové kotouče na
Mercedes W124 – návod
k výměně

VIDEO TUTORIÁL

**i Důležité!**

Tento proces výměny můžete použít pro model:

MERCEDES-BENZ 190 (W201) E 2.5-16, MERCEDES-BENZ limuzína (W124) 200 2.0 (124.020), MERCEDES-BENZ limuzína (W124) 200 E 2.0 (124.021), MERCEDES-BENZ limuzína (W124) 230 E 2.3 (124.023), MERCEDES-BENZ limuzína (W124) 260 E 2.6 (124.026), MERCEDES-BENZ limuzína (W124) 300 E 3.0, MERCEDES-BENZ limuzína (W124) 300 E 3.0 (124.030), MERCEDES-BENZ limuzína (W124) 300 E 3.0 4-matic (124.230), MERCEDES-BENZ limuzína (W124) 300 E 3.0 4-matic, MERCEDES-BENZ limuzína (W124) 200 D 2.0 (124.120), MERCEDES-BENZ limuzína (W124) 250 D 2.5 (124.125), MERCEDES-BENZ Třída E Sedan (W124) E 250 D (124.126, 124.129), MERCEDES-BENZ limuzína (W124) 250 2.5 Turbo diesel (124.128), MERCEDES-BENZ limuzína (W124) 300 D 3.0 (124.130), MERCEDES-BENZ limuzína (W124) 300 D 3.0 4-matic (124.330), (+ 26)

Postup se může mírně měnit podle designu auta.

**VÝMĚNA: BRZDOVÉHO KOTOUČE - MERCEDES W124.
NÁSTROJE, KTERÉ MOŽNÁ BUDETE POTŘEBOVAT:**



- Drátěný kartáč
- Sprej WD-40
- Čistič brzd
- Univerzální čistící sprej
- Keramické mazivo
- Momentový klíč
- Kombinační klíč č.17
- Nástavec č. 13
- Nástavec č. 17
- HEX nástavec č. H5
- Úderová rázová hlavice na matice kol č.17
- Račnový klíč
- Plochý šroubovák
- Průbojník
- Kladivo
- Vratidlo
- Dlouhé kleště
- Páčidlo
- Klín pod kolo auta

KOUPIT NÁSTROJE

Výměna: brzdového kotouče - Mercedes W124. Doporučují odborníci z AUTODOC:

- Vyměňte brzdové kotouče na autě Mercedes W124 v kompletním setu na každé nápravě, bez ohledu na stav jednotlivých komponentů. Zaručí to rovnoměrné brzdění.
- Proces výměny je stejný pro oba brzdové kotouče na stejné nápravě.
- Při výměně brzdových kotoučů vždy vyměňte i brzdové destičky.
- Celý postup práce proveďte při vypnutém motoru.

VÝMĚNA: BRZDOVÉHO KOTOUČE - MERCEDES W124. POSTUPUJTE PODLE NÁSLEDUJÍCÍHO PROCESU:

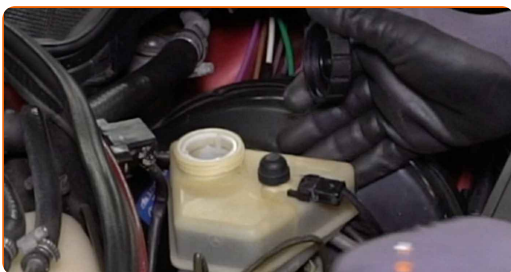
1

Otevřete kapotu.



2

Odšroubujte uzávěr nádržky brzdové kapaliny.



3

Kola auta zajistěte pomocí klínů.

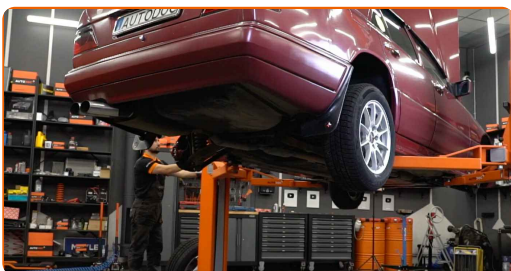
4

Uvolněte šrouby kol. Použijte rázový nástavec na kolo č. 17. Použijte vratidlo.



5

Zvedněte auto.

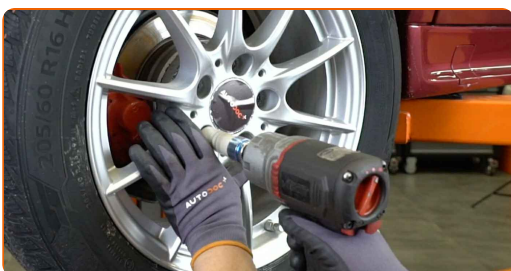


AUTODOC doporučuje:

- Pokud používáte zvedák, ujistěte se, že je položen na plochem povrchu bez jakýchkoliv nerovností.
- Nezapomeňte dodatečně zajistit auto pomocí montážních podstavců.

6

Odšroubujte šrouby kol.



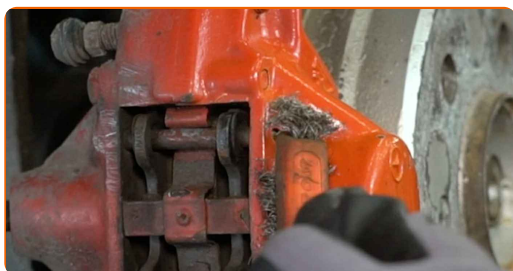
Výměna: brzdového kotouče - Mercedes W124. Tip:

- Abyste se vyhnuli zranění, při odšroubování šroubů držte kolo.

7 Odstraňte kolo.



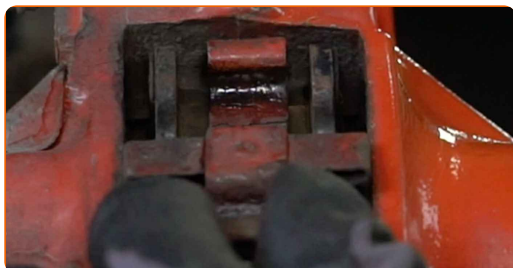
8 Vyčistěte vodící kolíky brzdové destičky. Použijte drátěný kartáč. Použijte víceúčelový čisticí sprej.



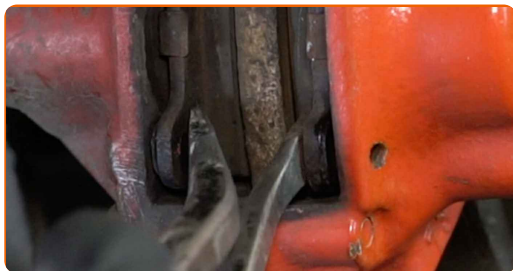
9 Odstraňte vodící kolíky brzdové destičky. Použijte průbojník. Použijte kladivo.



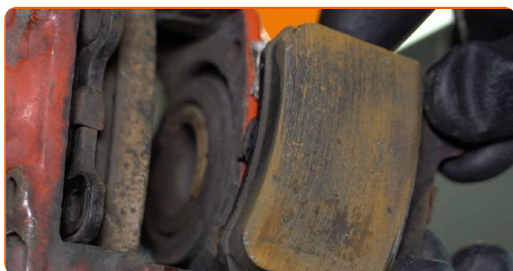
10 Odstraňte držící pružinu brzdových destiček.



11 Rozšiřte brzdové destičky. Použijte páčidlo (2 kusy).



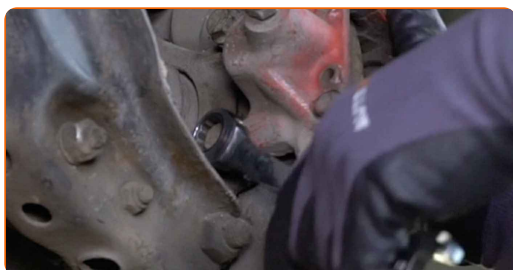
12 Odstraňte brzdové destičky.



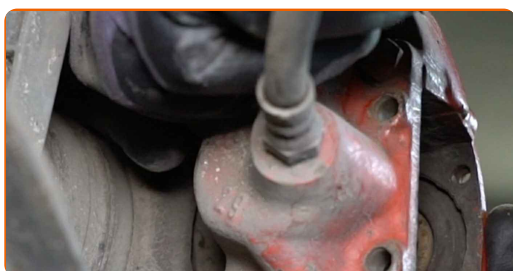
13 Vyčistěte upevňovací prvky brzdového třmenu. Použijte drátěný kartáč. Použijte sprej WD-40.



14 Odšroubujte upevňovací prvky brzdového třmenu. Použijte kombinační klíč č.17.



15 Odstraňte upevňovací šrouby.



16

Odstraňte brzdový třmen.

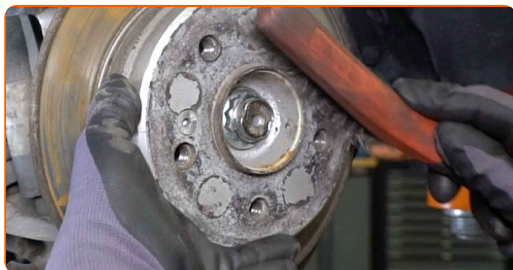


Výměna: brzdového kotouče - Mercedes W124. AUTODOC doporučuje:

- Přivažte třmen k zavěšení kol nebo ke karoserii drátkem bez odpojení od brzdové hadičky, aby se předešlo ztrátě tlaku v brzdovém systému.
- Ujistěte se, že brzdový třmen nevisí na brzdové hadičce.
- Po odstranění brzdového třmenu nestláčejte brzdový pedál. Vypadl by totiž píst z brzdového válce, vylila by se brzdová kapalina a systém by ztratil tlak.

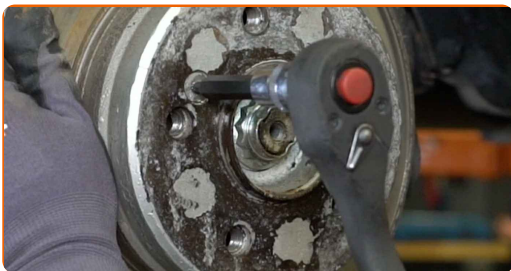
17

Vyčistěte upevnění brzdového kotouče. Použijte drátěný kartáč. Použijte sprej WD-40.



18

Odšroubujte upevňovací prvky brzdového kotouče. Použijte imbusový klíč č. H5. Použijte ráčnový klíč.



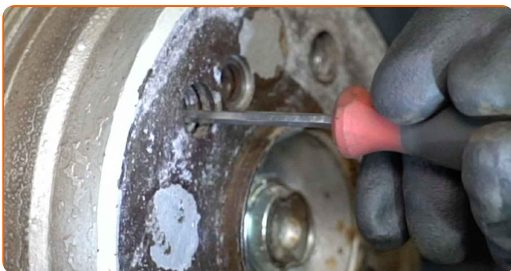
19

Odstraňte upevňovací šroub.



20

Uvolni nastavovací prvek parkovací brzdy. Použijte plochý šroubovák.



21

Odstraňte brzdový kotouč.



22

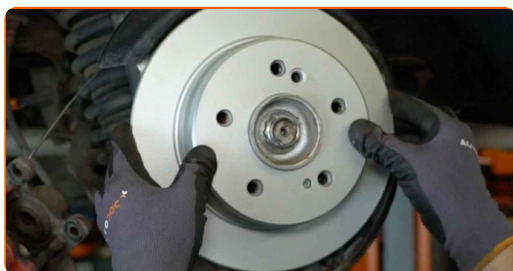
Vyčistěte náboj kola. Použijte drátěný kartáč.



23 Natřete kontaktní povrch. Použijte keramické mazivo.



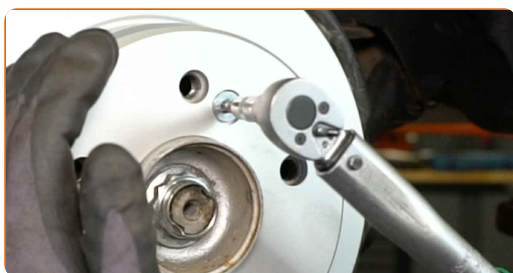
24 Nainstalujte nový brzdový kotouč.



25 Nainstalujte upevňovací šroub.



26 Utáhněte upevňovací prvky brzdového kotouče. Použijte imbusový klíč č. H5. Použijte momentový klíč. Utáhněte ji točivým momentem 10 Nm.



27 Nastav nastavovací prvek parkovací brzdy do správné polohy. Použijte plochý šroubovák.



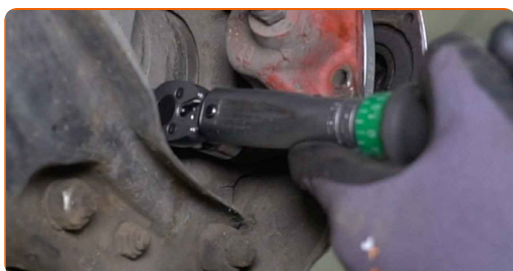
28 Nainstalujte brzdový třmen a upevněte ho.



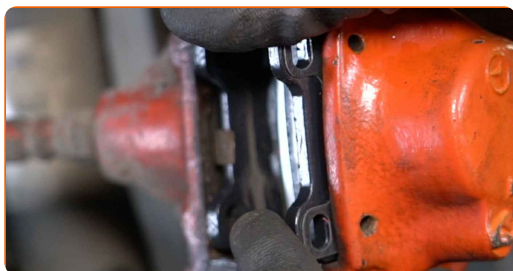
29 Nainstalujte upevňovací šrouby.



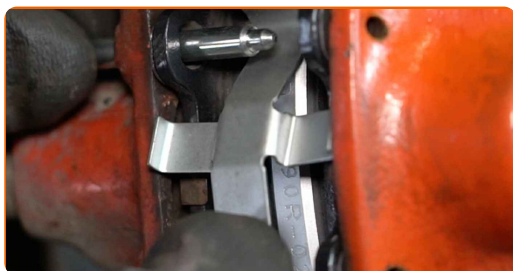
30 Utáhněte upevňovací prvky brzdového třmenu. Použijte nástavec č.17. Použijte momentový klíč. Utáhněte ji točivým momentem 65 Nm.



31 Nainstalujte brzdové destičky.



32 Nainstalujte držící pružinu brzdových destiček.



33

Nainstalujte vodící kolíky brzdové destičky. Použijte průbojník. Použijte kladivo.



34

Vyčistěte povrch brzdového kotouče. Použijte čistič brzd.



35

Natřete povrch, kde je brzdový kotouč v kontaktu s ráfem kola. Použijte keramické mazivo.



36

Nainstalujte kolo.

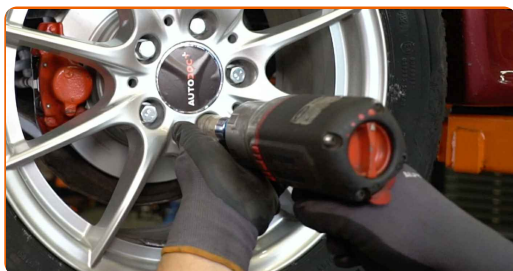


AUTODOC doporučuje:

- **Důležité!** Při zašroubování upevňovacích šroubů držte kolo. Mercedes W124

37

Zašroubujte šrouby kol. Použijte rázový nástavec na kolo č. 17. Použijte ráčnový klíč.



38

Auto dejte na zem a přišroubujte šrouby v křížovém poradí. Použijte rázový nástavec na kolo č. 17. Použijte momentový klíč. Utáhněte ji točivým momentem 110 Nm.



39

Odstraňte zvedáky a klíny.



AUTODOC doporučuje:

- Mercedes W124 - Několikrát zatlačte brzdový pedál při vypnutém motoru, dokud nebudete cítit, že začne tvořit odpor.
- Zkontrolujte hladinu brzdové kapaliny v expanzní nádržce a podle potřeby ji doplňte.

40

Utáhněte uzávěr nádržky brzdové kapaliny.



41

Zavřete kapotu.

**VÝBORNĚ!** **ZOBRAZIT VÍCE TUTORIÁLŮ**

AUTODOC – NÁHRADNÍ DÍLY NEJVYŠŠÍ KVALITY ZA VÝBORNOU CENU, A TO VŠECHNO ONLINE

AUTODOC MOBILNÍ APLIKACE: ZACHYŤTE SKVĚLÉ AKCE PŘI POHODLNÉM NAKUPOVÁNÍ



+ AUTODOC

GET IT ON
Google Play

Download on the
App Store

Download

OBROVSKÝ VÝBĚR NÁHRADNÍCH DÍLŮ PRO VAŠE AUTO

KUPTÉ SI NÁHRADNÍ DÍLY PRO MERCEDES

BRZDOVÉ KOTOUČE: ŠIROKÝ VÝBĚR

VYBERTE SI AUTODÍLY PRO MERCEDES W124

BRZDOVÉ KOTOUČE PRO MERCEDES: KOUPIT NYNÍ

**BRZDOVÉ KOTOUČE PRO MERCEDES W124: NEJLEPŠÍ
AKCE A NABÍDKY**

VYHLÁŠENÍ:

Dokument obsahuje pouze obecná doporučení, která pro vás mohou být užitečná při svépomocné opravě vašeho auta nebo při výměně některých dílů. AUTODOC nenesе žádnou zodpovědnost za poškození, zranění, škodu na majetku, způsobenou opravou nebo výměnou dílů nesprávným použitím nebo nesprávným pochopením uvedených informací.

AUTODOC nenesе odpovědnost za žádné možné chyby nebo nejasnosti uvedeny v tomto návodu. Uvedené informace mají pouze informativní charakter a nelze je zaměnit s radami od odborníků.

AUTODOC nenesе odpovědnost za nesprávné nebo rizikové používání vybavení, nářadí nebo náhradních dílů. AUTODOC doporučuje výměnu nebo opravu provádět opatrně a přísně dodržovat všechna bezpečnostní pravidla. Pamatujte si: používání dílů nízké kvality nezaručí vašemu autu dostatečnou míru bezpečnosti na silnicích.

© Copyright 2023 – Veškerý obsah na této stránce, zejména texty, fotografie a grafika, je chráněn zákonem o autorských právech. Všechna práva, včetně práva na kopírování, svěření třetím stranám, práva na úpravu a překlad, vlastní společnost AUTODOC SE.