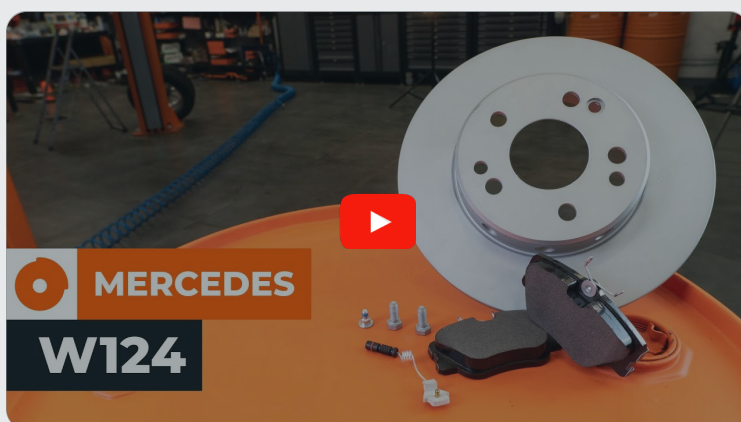




Jak vyměnit přední  
brzdové kotouče na  
**Mercedes W124** – návod  
k výměně

## VIDEO TUTORIÁL

**i Důležité!**

Tento proces výměny můžete použít pro model:

MERCEDES-BENZ limuzína (W124) 200 2.0 (124.020), MERCEDES-BENZ limuzína (W124) 200 E 2.0 (124.021), MERCEDES-BENZ limuzína (W124) 230 E 2.3 (124.023), MERCEDES-BENZ limuzína (W124) 200 D 2.0 (124.120), MERCEDES-BENZ limuzína (W124) 250 D 2.5 (124.125), MERCEDES-BENZ Třída E Sedan (W124) E 250 D (124.126, 124.129), MERCEDES-BENZ limuzína (W124) 300 D 3.0 (124.130), MERCEDES-BENZ limuzína (W124) 200 2.0, MERCEDES-BENZ W124 Combi (S124) 200 2.0 (124.080), MERCEDES-BENZ W124 Combi (S124) 200 TE 2.0 (124.081), MERCEDES-BENZ W124 Combi (S124) 200 TE 2.0, MERCEDES-BENZ W124 Combi (S124) 230 TE 2.3 (124.083), MERCEDES-BENZ W124 Combi (S124) 200 D 2.0 (124.180), MERCEDES-BENZ W124 Combi (S124) 250 D 2.5 (124.185), MERCEDES-BENZ W124 Combi (S124) 300 D 3.0 (124.190), (+ 7)

Postup se může mírně měnit podle designu auta.

VÝMĚNA: BRZDOVÉHO KOTOUČE - MERCEDES W124.  
POTŘEBNÉ NÁSTROJE:



- Drátěný kartáč
- Nylonový čistící kartáč
- Sprej WD-40
- Čistič brzd
- Dielektrické mazivo
- Pasta proti pískání brzd
- Keramické mazivo
- Momentový klíč
- Kombinační klíč č. 15
- Nástavec č. 13
- Nástavec č. 19
- HEX nástavec č. H5
- Úderová rázová hlavice na matice kol č.17
- Račnový klíč
- Vratidlo
- Páčidlo
- Přípravek na zatlačení brzdových pístků
- Klín pod kolo auta

**KOUPIT NÁSTROJE**

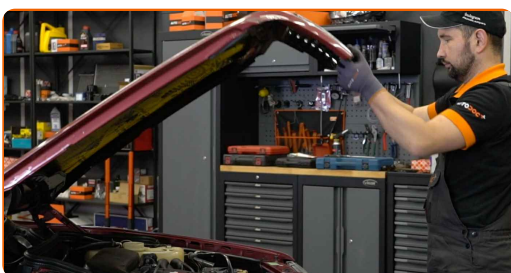
**AUTODOC doporučuje:**

- Vyměňte brzdové kotouče na autě Mercedes W124 v kompletním setu na každé nápravě, bez ohledu na stav jednotlivých komponentů. Zaručí to rovnoměrné brzdění.
- Proces výměny je stejný pro oba brzdové kotouče na stejné nápravě.
- Při výměně brzdových kotoučů vždy vyměňte i brzdové destičky.
- Upozornění! Před zahájením jakékoliv práce vypněte motor - Mercedes W124.

## VÝMĚNU PROVEĎTE V NÁSLEDUJÍCÍM POŘADÍ:

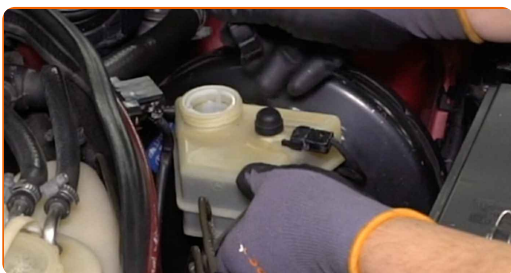
1

Otevřete kapotu.



2

Odšroubujte uzávěr nádržky brzdové kapaliny.



3

Kola auta zajistěte pomocí klínů.

4

Uvolněte šrouby kol. Použijte rázový nástavec na kolo č. 17. Použijte vratidlo.



5

Zvedněte auto.



### Výměna: brzdového kotouče - Mercedes W124. Tip:

- Pokud používáte zvedák, ujistěte se, že je položen na plochém povrchu bez jakýchkoliv nerovností.
- Nezapomeňte dodatečně zajistit auto pomocí montážních podstavců.

6

Odšroubujte šrouby kol.



**AUTODOC doporučuje:**

- **Důležité!** Při odšroubovávání upevňovacích šroubů držte kolo. Mercedes W124

**7**

Odstraňte kolo.



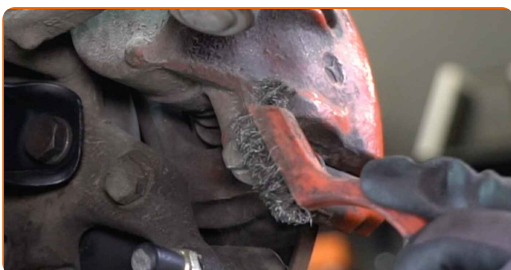
**8**

Odpojte konektor snímače opotřebení brzdové destičky.



**9**

Vyčistěte upevňovací prvky brzdového třmenu. Použijte drátěný kartáč. Použijte sprej WD-40.



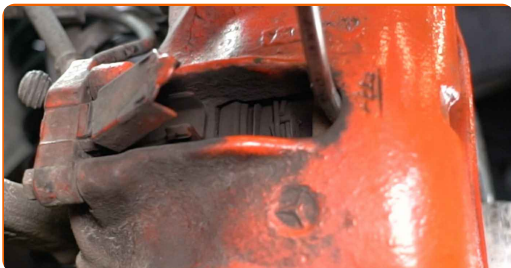
**10**

Odšroubujte upevňovací prvky brzdového třmenu. Použijte kombinační klíč č.15. Použijte nástavec č.13. Použijte ráčnový klíč.

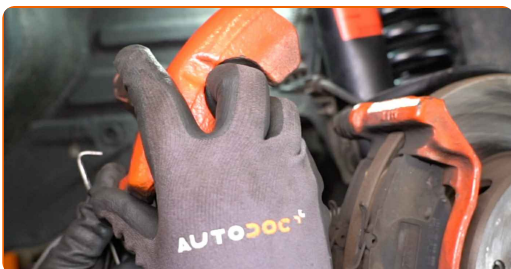


**11** Odstraňte upevňovací šrouby.

**12** Rozšiřte brzdové destičky. Použijte páčidlo.



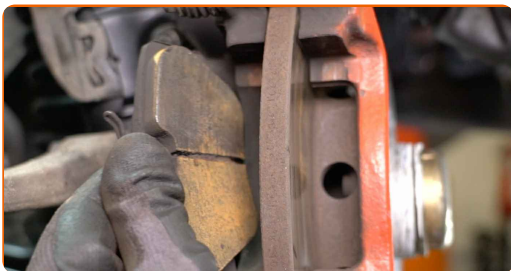
**13** Odstraňte brzdový třmen.



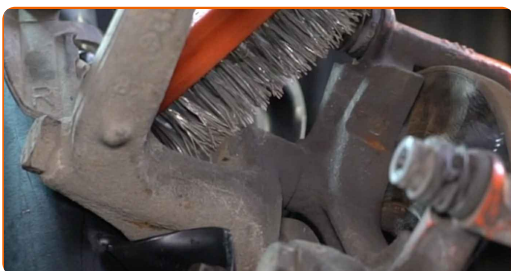
Výměna: brzdového kotouče - Mercedes W124. Doporučují odborníci z AUTODOC:

- Přivažte třmen k zavěšení kol nebo ke karoserii drátkem bez odpojení od brzdové hadičky, aby se předešlo ztrátě tlaku v brzdovém systému.
- Ujistěte se, že brzdový třmen nevisí na brzdové hadičce.
- Po odstranění brzdového třmenu nestláchejte brzdový pedál. Vypadl by totiž píst z brzdového válce, vylila by se brzdová kapalina a systém by ztratil tlak.

**14** Odstraňte brzdové destičky.



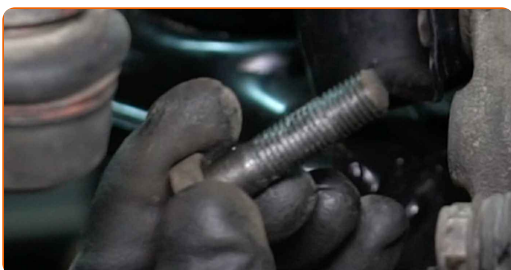
**15** Vyčistěte upevňovací prvky držáku brzdového třmenu. Použijte drátěný kartáč. Použijte sprej WD-40.



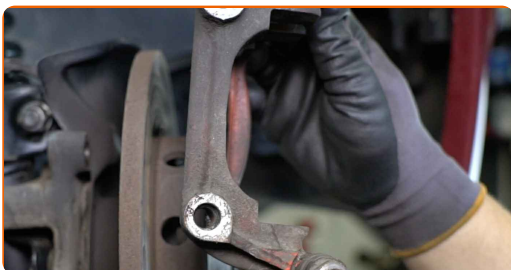
**16** Odšroubujte upevňovací prvky držáku brzdového třmenu. Použijte nástavec č.19. Použijte ráčnový klíč.



**17** Odstraňte upevňovací šrouby.

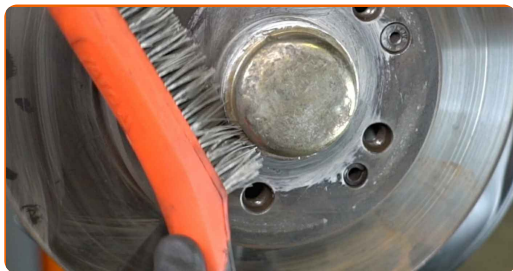


**18** Odstraňte držák brzdového třmenu.

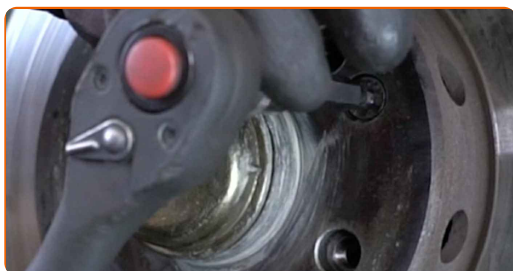




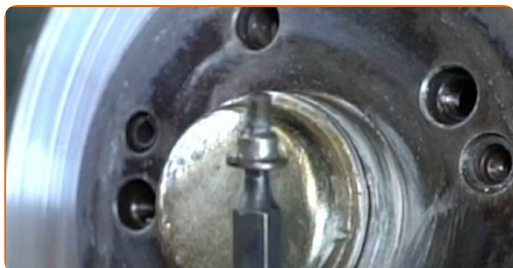
**19** Vyčistěte upevnění brzdového kotouče. Použijte drátěný kartáč. Použijte sprej WD-40.



**20** Odšroubujte upevňovací prvky brzdového kotouče. Použijte imbusový klíč č. H5. Použijte ráčnový klíč.



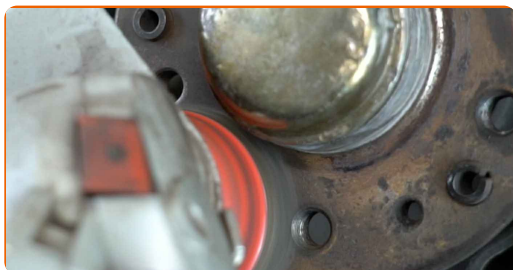
**21** Odstraňte upevňovací šroub.



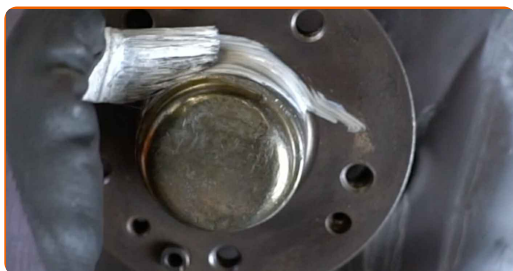
**22** Odstraňte brzdový kotouč.



**23** Vyčistěte náboj kola. Použijte drátěný kartáč.



**24** Natřete kontaktní povrch. Použijte keramické mazivo.



**25** Nainstalujte nový brzdový kotouč.



**26** Nainstalujte upevňovací šroub.



**27** Utáhněte upevňovací prvky brzdového kotouče. Použijte imbusový klíč č. H5. Použijte momentový klíč. Utáhněte ji točivým momentem 10 Nm.



**28** Vyčistěte držák brzdového třmenu od špíny a prachu. Použijte drátěný kartáč. Použijte čistič brzd.



**AUTODOC doporučuje:**

- Zkontrolujte držák brzdového třmenu, vodící závlačky brzdového třmenu a pouzdra. Vyčistěte je. Pokud je to nutné, vyměňte je.

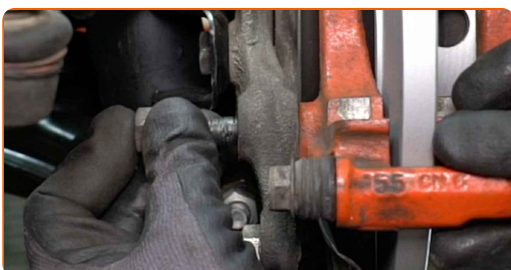
**29**

Nainstalujte držák brzdového třmenu.



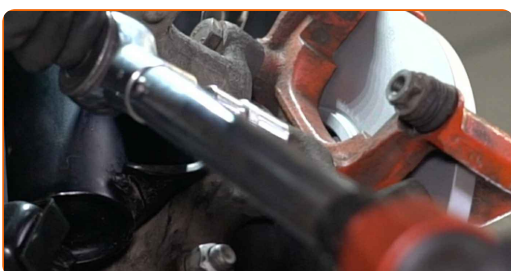
**30**

Nainstalujte upevňovací šrouby.



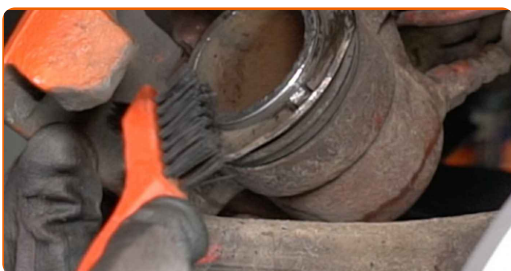
**31**

Utáhněte upevňovací prvky držáku brzdového třmenu. Použijte nástavec č.19. Použijte momentový klíč. Utáhněte ji točivým momentem 115 Nm.



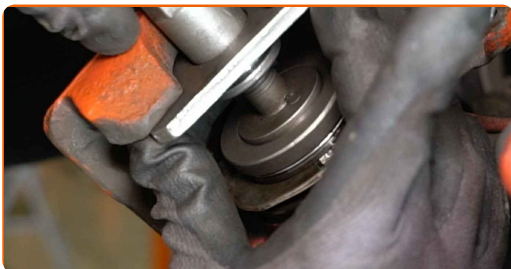
**32**

Natřete píst brzdového třmenu. Použijte nylonový čistící kartáč. Použijte čistič brzd.



33

Zatlačte píst brzdového třmenu. Použijte přípravek na zatlačení brzdových pístků.



34

Natřete brzdové destičky v místě, kde se jejich povrch dostává do kontaktu s držákem brzdového třmenu. Použijte pastu proti pískání brzd.

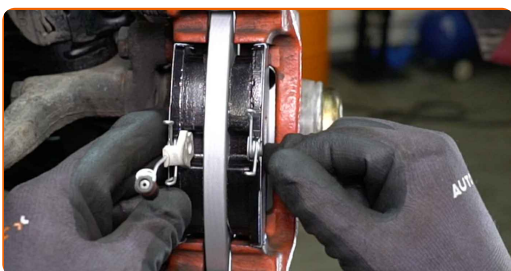


Výměna: brzdového kotouče - Mercedes W124. Profesionálové doporučují:

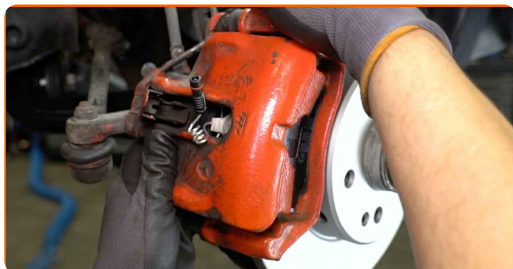
- Před instalací destiček se ujistěte, že povrch kotouče je čistý.

35

Nainstalujte brzdové destičky.



**36** Nainstalujte brzdový třmen a upevněte ho.



**37** Nainstalujte upevňovací šrouby.



**38** Utáhněte upevňovací prvky brzdového třmenu. Použijte kombinační klíč č.15. Použijte nástavec č.13. Použijte momentový klíč. Utáhněte ji točivým momentem 35 Nm.



**39** Natřete zástrčku senzoru opotřeбенí brzdové destičky. Použijte dielektrické mazivo.

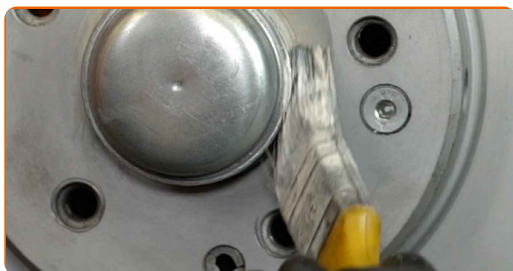


**40** Připojte konektor snímače opotřeбенí brzdové destičky.



41

Natřete povrch, kde je brzdový kotouč v kontaktu s ráfem kola. Použijte keramické mazivo.



42

Vyčistěte povrch brzdového kotouče. Použijte čistič brzd.

43

Nainstalujte kolo.

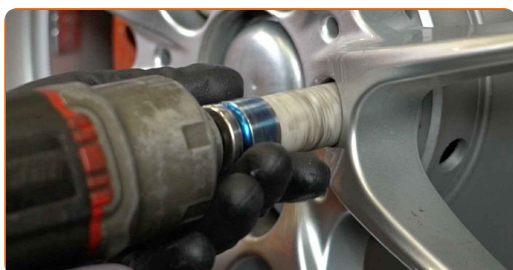


### AUTODOC doporučuje:

- Upozornění! Pro vyhnutí se zranění držte kolo při šroubování upevňovacích šroubů na auto. Mercedes W124

44

Zašroubujte šrouby kol. Použijte rázový nástavec na kolo č. 17. Použijte ráčnový klíč.



- 45** Auto dejte na zem a přišroubujte šrouby v křížovém poradí. Použijte rázový nástavec na kolo č. 17. Použijte momentový klíč. Utáhněte ji točivým momentem 110 Nm.



- 46** Odstraňte zvedáky a klíny.



**Výměna: brzdového kotouče - Mercedes W124. Tip od odborníků z AUTODOC:**

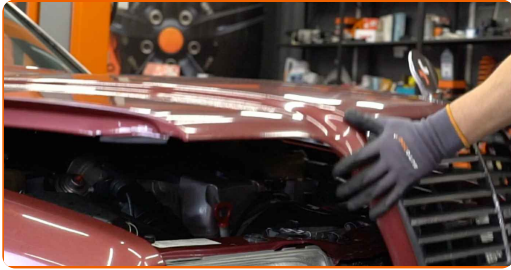
- Bez nastartování motoru zatlačte brzdový pedál několikrát, dokud nebudete cítit výrazný odpor.
- Zkontrolujte hladinu brzdové kapaliny v expanzní nádržce a podle potřeby ji doplňte.

- 47** Utáhněte uzávěr nádržky brzdové kapaliny.



48

Zavřete kapotu.



**VÝBORNĚ!** 

**ZOBRAZIT VÍCE TUTORIÁLŮ**



## AUTODOC – NÁHRADNÍ DÍLY NEJVYŠŠÍ KVALITY ZA VÝBORNOU CENU, A TO VŠECHNO ONLINE

AUTODOC MOBILNÍ APLIKACE: ZACHYŤTE SKVĚLÉ AKCE PŘI POHODLNÉM NAKUPOVÁNÍ



**+ AUTODOC**

GET IT ON  
**Google Play**

Download on the  
**App Store**

**Download**

**OBROVSKÝ VÝBĚR NÁHRADNÍCH DÍLŮ PRO VAŠE AUTO**

**KUPTÉ SI NÁHRADNÍ DÍLY PRO MERCEDES**

**BRZDOVÉ KOTOUČE: ŠIROKÝ VÝBĚR**

**VYBERTE SI AUTODÍLY PRO MERCEDES W124**

**BRZDOVÉ KOTOUČE PRO MERCEDES: KOUPIT NYNÍ**

**BRZDOVÉ KOTOUČE PRO MERCEDES W124: NEJLEPŠÍ  
AKCE A NABÍDKY**

## **VYHLÁŠENÍ:**

Dokument obsahuje pouze obecná doporučení, která pro vás mohou být užitečná při svépomocné opravě vašeho auta nebo při výměně některých dílů. AUTODOC nenesे žádnou zodpovědnost za poškození, zranění, škodu na majetku, způsobenou opravou nebo výměnou dílů nesprávným použitím nebo nesprávným pochopením uvedených informací.

AUTODOC nenesе odpovědnost za žádné možné chyby nebo nejasnosti uvedeny v tomto návodu. Uvedené informace mají pouze informativní charakter a nelze je zaměnit s radami od odborníků.

AUTODOC nenesе odpovědnost za nesprávné nebo rizikové používání vybavení, nářadí nebo náhradních dílů. AUTODOC doporučuje výměnu nebo opravu provádět opatrně a přísně dodržovat všechna bezpečnostní pravidla. Pamatujte si: používání dílů nízké kvality nezaručí vašemu autu dostatečnou míru bezpečnosti na silnicích.

© Copyright 2023 – Veškerý obsah na této stránce, zejména texty, fotografie a grafika, je chráněn zákonem o autorských právech. Všechna práva, včetně práva na kopírování, svěření třetím stranám, práva na úpravu a překlad, vlastní společnost AUTODOC SE.