



Jak vyměnit drážkový  
řemen na **Mercedes**  
**W124** – návod k výměně

## VIDEO TUTORIÁL

**i Důležité!**

Tento proces výměny můžete použít pro model:

MERCEDES-BENZ limuzína (W124) 300 D 3.0 (124.130), MERCEDES-BENZ limuzína (W124) 300 D 3.0 4-matic (124.330), MERCEDES-BENZ Třída E Sedan (W124) E 300 D (124.131), MERCEDES-BENZ limuzína (W124) 300 Turbo diesel 3.0 4-matic (124.333), MERCEDES-BENZ limuzína (W124) 300 3.0 Turbo diesel (124.133), MERCEDES-BENZ W124 Combi (S124) 300 D 3.0 (124.190), MERCEDES-BENZ Třída E T-modell (S124) E 300 TD (124.191), MERCEDES-BENZ W124 Combi (S124) 300 Turbo diesel 3.0 4-matic (124.393), MERCEDES-BENZ Třída E T-modell (S124) E 250 TD (124.186), MERCEDES-BENZ Třída G SUV (W463) 350 Turbo 3.5 GD (463.320, 463.321), MERCEDES-BENZ T1 Van (601, 611) 208 D 2.3, MERCEDES-BENZ T1 valník/podvozek (602) 308 D 2.3, MERCEDES-BENZ T1 valník/podvozek (601) 208 D 2.3, MERCEDES-BENZ T1 Van (601, 611) 210 D 2.8, MERCEDES-BENZ T1 valník/podvozek (601) 210 D 2.9, (+ 73)

Postup se může mírně měnit podle designu auta.

VÝMĚNA: DRÁŽKOVÉHO ŘEMENE - MERCEDES W124.  
SEZNAM POTŘEBNÝCH NÁSTROJŮ:



- Kombinační klíč č.16
- 3/8" prodlužovací nástavec čtyřhran
- Kryt na blatník

**KOUPIT NÁSTROJE**

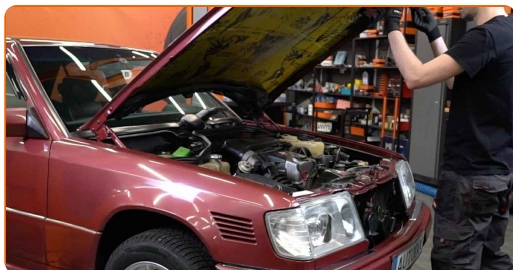
Výměna: drážkového řemene - Mercedes W124. AUTODOC doporučuje:

- Celý postup práce provedte při vypnutém motoru.

## VÝMĚNA: DRÁŽKOVÉHO ŘEMENE - MERCEDES W124. PROVEĎTE NÁSLEDUJÍCÍ KROKY:

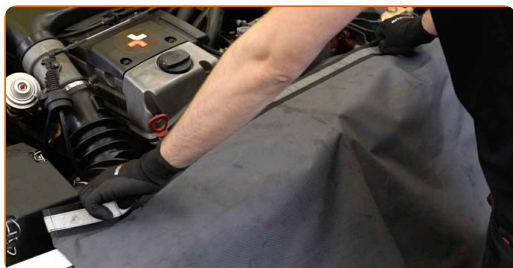
1

Otevřete kapotu.



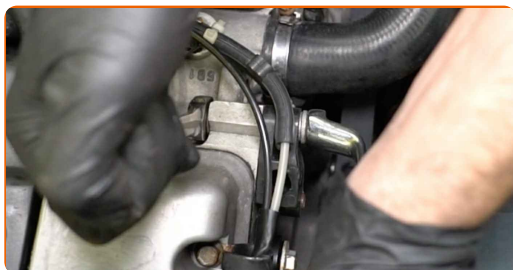
2

Na ochranu laku a barvy a plastových prvků auta použijte ochranné kryty na blatníky.

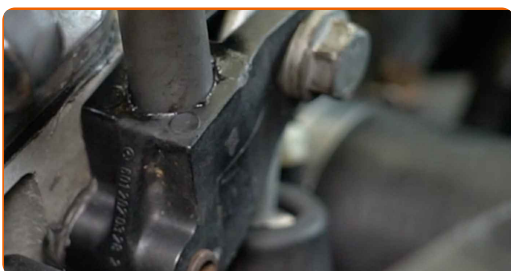


3

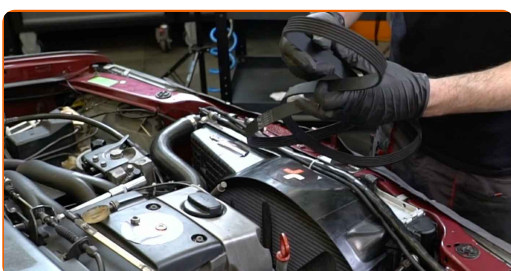
Vyšroubujte upevňovací šroub napínáku řemene. Použijte kombinační klíč č.16 (2 kusy).



- 4 Pomocí páky vhodného průměru povolte napínák a odstraňte upevňovací šroub. Použijte 3/8" prodlužovací nástavec čtyřhran.



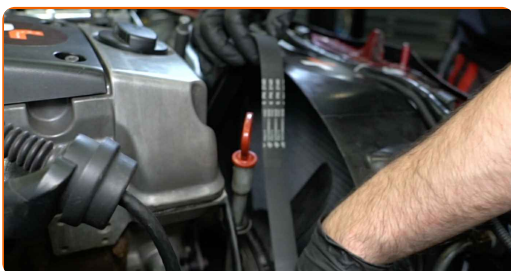
- 5 Odstraňte ozubený klinový řemen.



### AUTODOC doporučuje:

- Zkontrolujte stav napínací řemenice a řemenice klikové hřídele. V případě potřeby je vyměňte.

- 6 Nainstalujte ozubený klinový řemen.



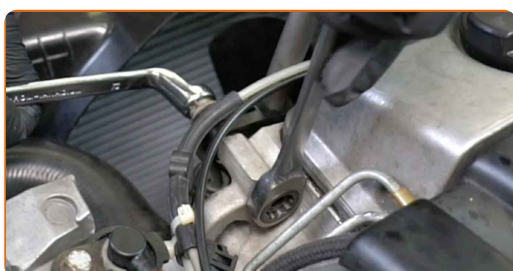
### Výměna: drážkového řemene - Mercedes W124. Profesionálové doporučují:

- Ujistěte se, že ozubený klinový řemen je pevně usazen na všech kladkách.

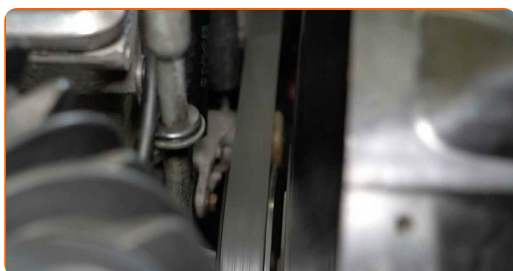
- 7** Vraťte napínák do jeho původní polohy a nasadte upevňovací šroub. Použijte 3/8" prodlužovací nástavec čtyřhran.



- 8** Zašroubujte upevňovací šroub napínáku řemene. Použijte kombinační klíč č.16 (2 kusy).

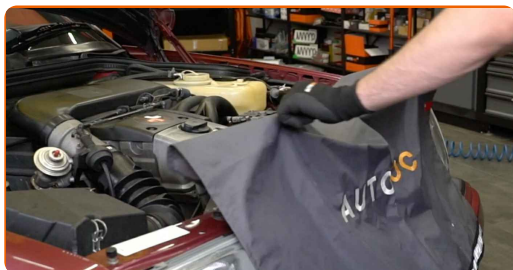


- 9** Motor nechte několik minut běžet. Je třeba se ujistit, že komponenty pracují správně.



- 10** Vypněte motor.

- 11** Odstraňte ochranný kryt blatníku.



12

Zavřete kapotu.



**VÝBORNĚ!** 

**ZOBRAZIT VÍCE TUTORIÁLŮ**

## AUTODOC – NÁHRADNÍ DÍLY NEJVYŠŠÍ KVALITY ZA VÝBORNOU CENU, A TO VŠECHNO ONLINE

AUTODOC MOBILNÍ APLIKACE: ZACHYŤTE SKVĚLÉ AKCE PŘI POHODLNÉM NAKUPOVÁNÍ



**+ AUTODOC**

GET IT ON  
**Google Play**

Download on the  
**App Store**

**Download**

**OBROVSKÝ VÝBĚR NÁHRADNÍCH DÍLŮ PRO VAŠE AUTO**

**KUPTÉ SI NÁHRADNÍ DÍLY PRO MERCEDES**

**DRÁŽKOVÝ ŘEMEN: ŠIROKÝ VÝBĚR**



**VYBERTE SI AUTODÍLY PRO MERCEDES W124**

**DRÁŽKOVÝ ŘEMEN PRO MERCEDES: KOUPIT NYNÍ**

**DRÁŽKOVÝ ŘEMEN PRO MERCEDES W124: NEJLEPŠÍ AKCE  
A NABÍDKY**

## **VYHLÁŠENÍ:**

Dokument obsahuje pouze obecná doporučení, která pro vás mohou být užitečná při svépomocné opravě vašeho auta nebo při výměně některých dílů. AUTODOC nenesे žádnou zodpovědnost za poškození, zranění, škodu na majetku, způsobenou opravou nebo výměnou dílů nesprávným použitím nebo nesprávným pochopením uvedených informací.

AUTODOC nenesе odpovědnost za žádné možné chyby nebo nejasnosti uvedeny v tomto návodu. Uvedené informace mají pouze informativní charakter a nelze je zaměnit s radami od odborníků.

AUTODOC nenesе odpovědnost za nesprávné nebo rizikové používání vybavení, nářadí nebo náhradních dílů. AUTODOC doporučuje výměnu nebo opravu provádět opatrně a přísně dodržovat všechna bezpečnostní pravidla. Pamatujte si: používání dílů nízké kvality nezaručí vašemu autu dostatečnou míru bezpečnosti na silnicích.

© Copyright 2023 – Veškerý obsah na této stránce, zejména texty, fotografie a grafika, je chráněn zákonem o autorských právech. Všechna práva, včetně práva na kopírování, svěření třetím stranám, práva na úpravu a překlad, vlastní společnost AUTODOC SE.