



Jak vyměnit zadní  
brzdové kotouče na  
**Mercedes W210** – návod  
k výměně

## VIDEO TUTORIÁL

** Důležité!**

Tento proces výměny můžete použít pro model:

MERCEDES-BENZ Třída E Sedan (W210) E 320 (210.055), MERCEDES-BENZ Třída E Sedan (W210) E 280 (210.053), MERCEDES-BENZ Třída E Sedan (W210) E 420 (210.072), MERCEDES-BENZ Třída C T-modell (S203) C 220 CDI (203.208), MERCEDES-BENZ Třída E Sedan (W210) E 270 CDI (210.016), MERCEDES-BENZ Třída E Sedan (W210) E 280 (210.063), MERCEDES-BENZ Třída E Sedan (W210) E 280 4-matic (210.081), MERCEDES-BENZ Třída E Sedan (W210) E 320 (210.065), MERCEDES-BENZ Třída E Sedan (W210) E 300 Turbo-D (210.025), MERCEDES-BENZ Třída E Sedan (W210) E 320 4-matic (210.082), MERCEDES-BENZ CLK (C208) 320 3.2 (208.365), MERCEDES-BENZ Třída E Sedan (W210) E 240 (210.061), MERCEDES-BENZ CLK Kabriolet (A208) 200 2.0 Kompressor (208.445), MERCEDES-BENZ CLK Kabriolet (A208) 230 2.3 Kompressor (208.447), MERCEDES-BENZ CLK Kabriolet (A208) 320 3.2 (208.465), (+ 74)

Postup se může mírně měnit podle designu auta.

**VÝMĚNA: BRZDOVÉHO KOTOUČE - MERCEDES W210.  
NÁSTROJE, KTERÉ MOŽNÁ BUDETE POTŘEBOVAT:**



- Drátěný kartáč
- Nylonový čistící kartáč
- Sprej WD-40
- Čistič brzd
- Pasta proti pískání brzd
- Keramické mazivo
- Momentový klíč
- Nástavec č. 16
- HEX nástavec č. H5
- Úderová rázová hlavice na matice kol č.17
- Račnový klíč
- Páčidlo
- Vratidlo
- Přípravek na zatlačení brzdových pístků.
- Průbojník
- Kladivo
- Klín pod kolo auta

**KOUPIT NÁSTROJE**

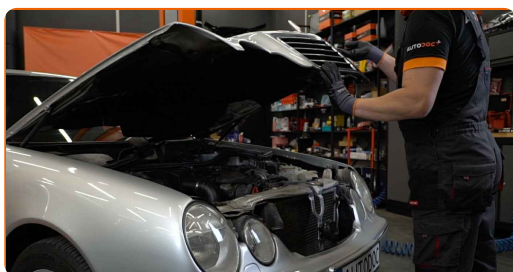
## Výměna: brzdového kotouče - Mercedes W210. Doporučují odborníci z AUTODOC:

- Vyměňte brzdové kotouče na autě Mercedes W210 v kompletním setu na každé nápravě, bez ohledu na stav jednotlivých komponentů. Zaručí to rovnoměrné brzdění.
- Proces výměny je stejný pro oba brzdové kotouče na stejné nápravě.
- Při výměně brzdových kotoučů vždy vyměňte i brzdové destičky.
- Celý postup práce proveďte při vypnutém motoru.

## VÝMĚNA: BRZDOVÉHO KOTOUČE - MERCEDES W210. PROVEĎTE NÁSLEDUJÍCÍ KROKY:

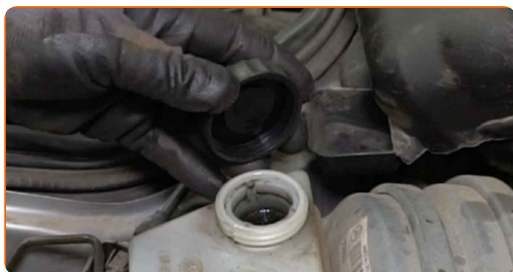
1

Otevřete kapotu.



2

Odšroubujte uzávěr nádržky brzdové kapaliny.



3

Kola auta zajistěte pomocí klínů.

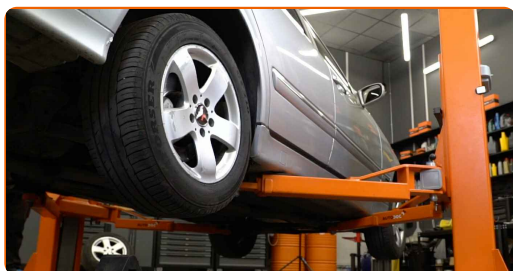
4

Uvolněte šrouby kol. Použijte rázový nástavec na kolo č. 17. Použijte vratidlo.



5

Zvedněte auto.

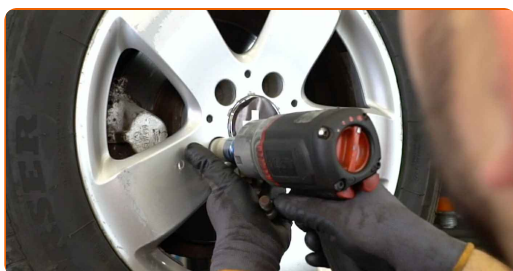


Výměna: brzdového kotouče - Mercedes W210. Profesionálové doporučují:

- Pokud používáte zvedák, ujistěte se, že je položen na plochem povrchu bez jakýchkoliv nerovností.
- Nezapomeňte dodatečně zajistit auto pomocí montážních podstavců.

6

Odšroubujte šrouby kol.



**AUTODOC doporučuje:**

- **Důležité!** Při odšroubovávání upevňovacích šroubů držte kolo. Mercedes W210

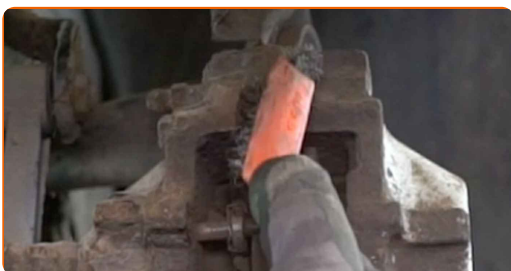
**7**

Odstraňte kolo.



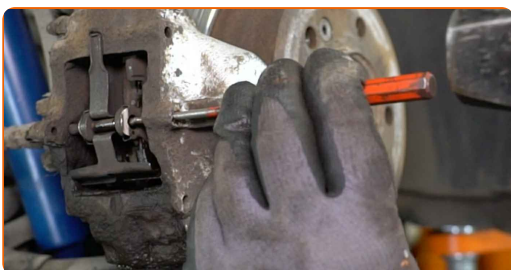
**8**

Vyčistěte upevňovací prvky brzdových destiček. Použijte čistič brzd. Použijte drátěný kartáč.



**9**

Vyjměte kolík brzdové destičky. Použijte průbojník. Použijte kladivo.

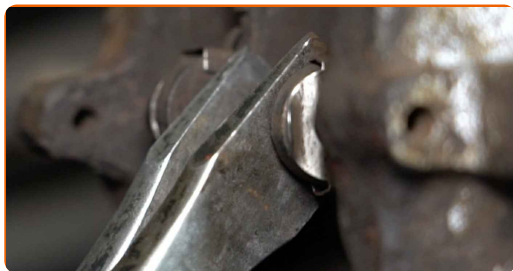


**10**

Odstraňte držící pružinu brzdových destiček.



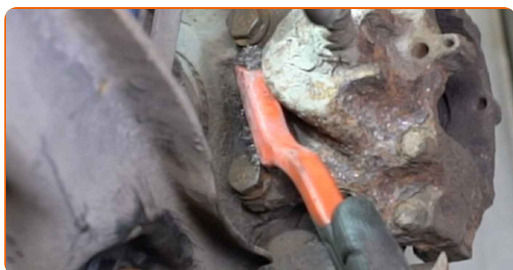
**11** Rozšiřte brzdové destičky. Použijte páčidlo.



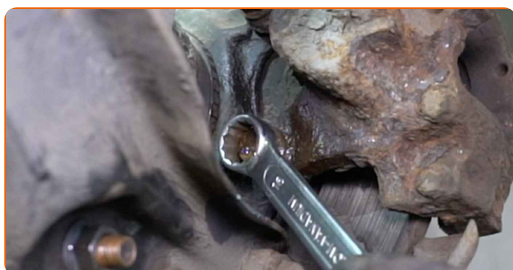
**12** Odstraňte brzdové destičky.



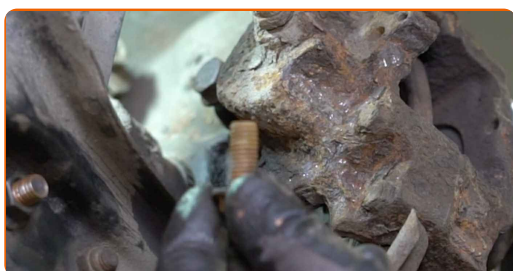
**13** Vyčistěte upevňovací prvky brzdového třmenu. Použijte drátěný kartáč. Použijte sprej WD-40.



**14** Odšroubujte upevňovací prvky brzdového třmenu. Použijte nástavec č.16. Použijte ráčnový klíč.

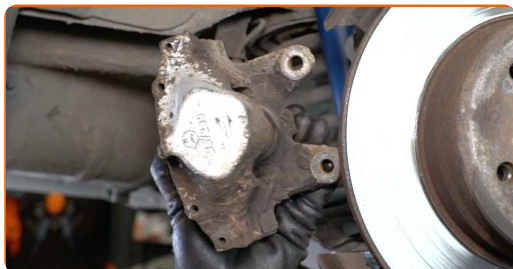


**15** Odstraňte upevňovací šrouby.



16

Odstraňte brzdový třmen.



Výměna: brzdového kotouče - Mercedes W210. AUTODOC doporučuje:

- Přivažte třmen k zavěšení kol nebo ke karoserii drátkem bez odpojení od brzdové hadičky, aby se předešlo ztrátě tlaku v brzdovém systému.
- Ujistěte se, že brzdový třmen nevisí na brzdové hadičce.
- Po odstranění brzdového třmenu nestláčejte brzdový pedál. Vypadl by totiž píst z brzdového válce, vylila by se brzdová kapalina a systém by ztratil tlak.

17

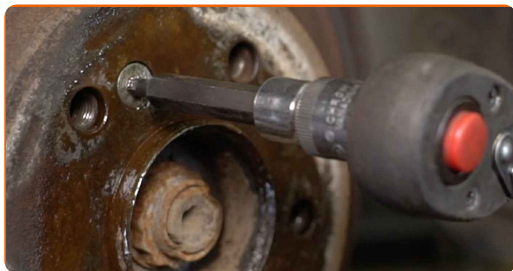
Vyčistěte upevnění brzdového kotouče. Použijte drátěný kartáč. Použijte sprej WD-40.





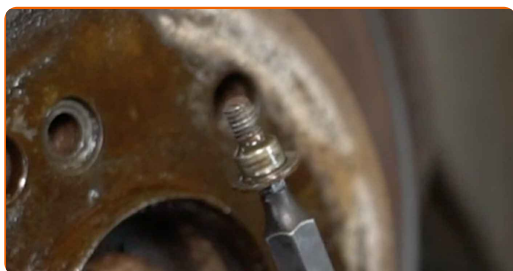
18

Odšroubujte upevňovací prvky brzdového kotouče. Použijte imbusový klíč č. H5. Použijte ráčnový klíč.



19

Odstraňte upevňovací šroub.



20

Odstraňte brzdový kotouč.



21

Vyčistěte náboj kola. Použijte drátěný kartáč.



22

Natřete kontaktní povrch. Použijte keramické mazivo.

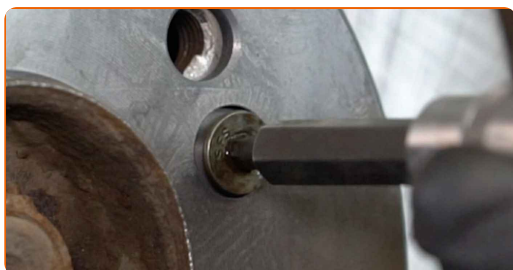
**23** Vyčistěte mechanismus čelistí ruční brzdy. Použijte čistič brzd.



**24** Nainstalujte nový brzdový kotouč.



**25** Nainstalujte upevňovací šroub.

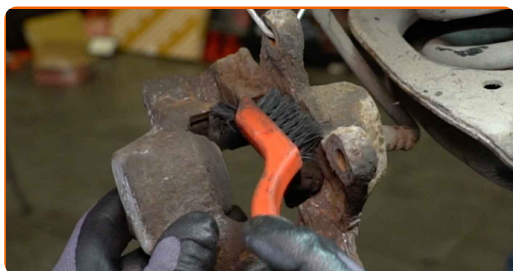


**26** Utáhněte upevňovací prvky brzdového kotouče. Použijte imbusový klíč č. H5. Použijte momentový klíč. Utáhněte ji točivým momentem 10 Nm.



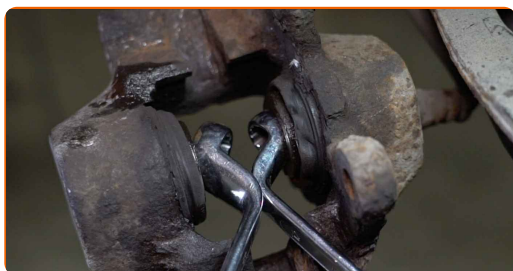
27

Natři písty brzdového třmenu. Použijte nylonový čistící kartáč. Použijte čistič brzd.



28

Naviň zpět písty brzdového třmenu. Použijte přípravek na zatlačení brzdových pístků.



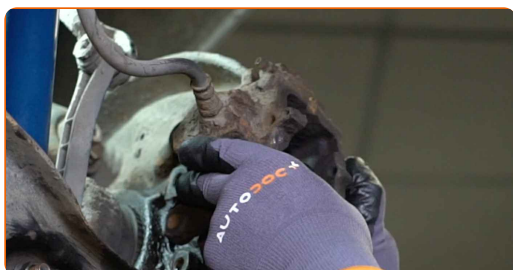
29

Vyčistěte montážní pozici brzdového třmenu. Použijte čistič brzd. Použijte drátěný kartáč.

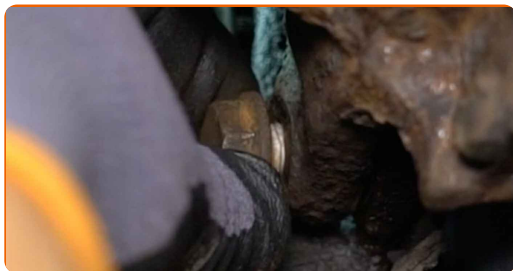


30

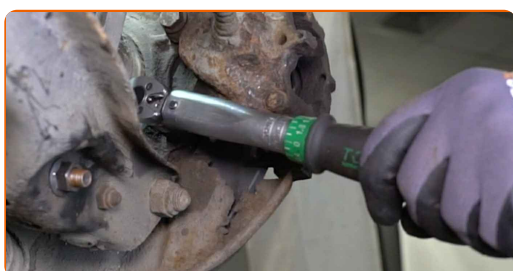
Nainstalujte brzdový třmen.



**31** Nainstalujte upevňovací šrouby.



**32** Utáhněte upevňovací prvky brzdového třmenu. Použijte nástavec č.16. Použijte momentový klíč. Utáhněte ji točivým momentem 55 Nm.



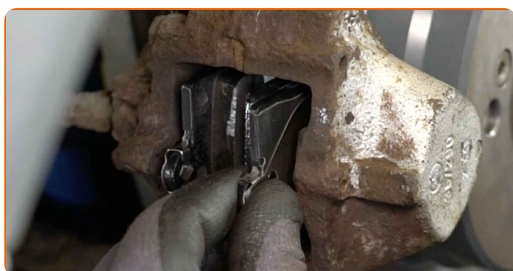
**33** Natřete povrch brzdových destiček, který se dotýká brzdového třmenu. Použijte pastu proti pískání brzd.



**AUTODOC doporučuje:**

- Před instalací destiček se ujistěte, že povrch kotouče je čistý.

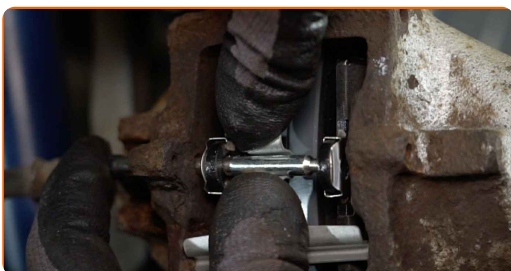
**34** Nainstalujte brzdové destičky.



**35** Nainstalujte držící pružinu brzdových destiček.



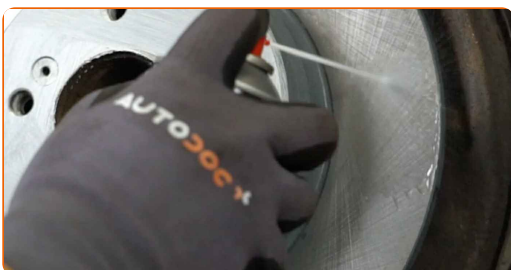
**36** Nainstalujte kolík brzdové destičky. Použijte průbojník. Použijte kladivo.



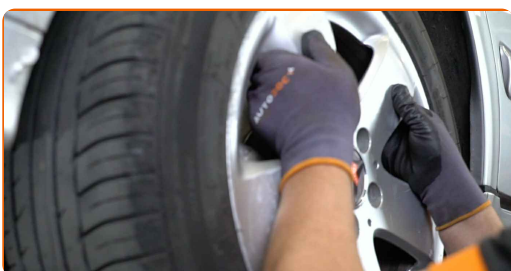
**37** Natřete povrch, kde je brzdový kotouč v kontaktu s ráfem kola. Použijte keramické mazivo.



**38** Vyčistěte povrch brzdového kotouče. Použijte čistič brzd.



**39** Nainstalujte kolo.

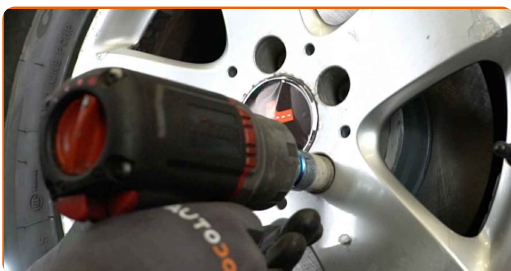


Výměna: brzdového kotouče - Mercedes W210. Tip:

- K zabránění zranění držte kolo při šroubování upevňovacích šroubů.

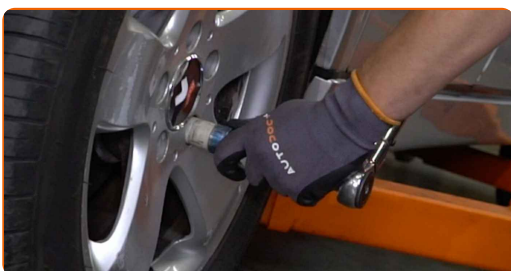
40

Zašroubujte šrouby kol. Použijte rázový nástavec na kolo č. 17. Použijte ráčnový klíč.



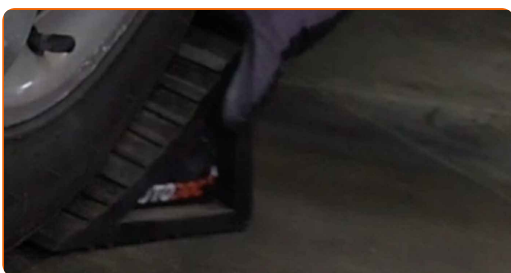
41

Auto dejte na zem a přišroubujte šrouby v křížovém poradí. Použijte rázový nástavec na kolo č. 17. Použijte momentový klíč. Utáhněte ji točivým momentem 110 Nm.



42

Odstraňte zvedáky a klíny.



## AUTODOC doporučuje:

- Mercedes W210 - Bez nastartování motoru zatlačte brzdový pedál několikrát, dokud nebudete cítit, že je tvrdý.
- Zkontrolujte hladinu brzdové kapaliny v expanzní nádržce a podle potřeby ji doplňte.

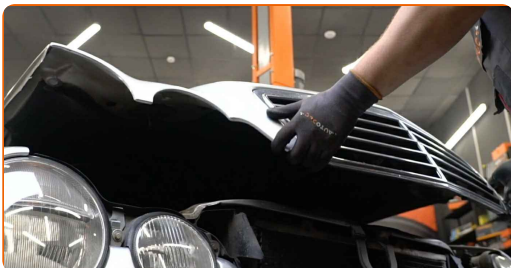
43

Utáhněte uzávěr nádržky brzdové kapaliny.



44

Zavřete kapotu.

**VÝBORNĚ!** **ZOBRAZIT VÍCE TUTORIÁLŮ**

## AUTODOC – NÁHRADNÍ DÍLY NEJVYŠŠÍ KVALITY ZA VÝBORNOU CENU, A TO VŠECHNO ONLINE

AUTODOC MOBILNÍ APLIKACE: ZACHYŤTE SKVĚLÉ AKCE PŘI POHODLNÉM NAKUPOVÁNÍ



**+ AUTODOC**

GET IT ON  
**Google Play**

Download on the  
**App Store**

**Download**

**OBROVSKÝ VÝBĚR NÁHRADNÍCH DÍLŮ PRO VAŠE AUTO**

**KUPTÉ SI NÁHRADNÍ DÍLY PRO MERCEDES**

**BRZDOVÉ KOTOUČE: ŠIROKÝ VÝBĚR**



**VYBERTE SI AUTODÍLY PRO MERCEDES W210**

**BRZDOVÉ KOTOUČE PRO MERCEDES: KOUPIT NYNÍ**

**BRZDOVÉ KOTOUČE PRO MERCEDES W210: NEJLEPŠÍ  
AKCE A NABÍDKY**

## **VYHLÁŠENÍ:**

Dokument obsahuje pouze obecná doporučení, která pro vás mohou být užitečná při svépomocné opravě vašeho auta nebo při výměně některých dílů. AUTODOC nenesे žádnou zodpovědnost za poškození, zranění, škodu na majetku, způsobenou opravou nebo výměnou dílů nesprávným použitím nebo nesprávným pochopením uvedených informací.

AUTODOC nenesе odpovědnost za žádné možné chyby nebo nejasnosti uvedeny v tomto návodu. Uvedené informace mají pouze informativní charakter a nelze je zaměnit s radami od odborníků.

AUTODOC nenesе odpovědnost za nesprávné nebo rizikové používání vybavení, nářadí nebo náhradních dílů. AUTODOC doporučuje výměnu nebo opravu provádět opatrně a přísně dodržovat všechna bezpečnostní pravidla. Pamatujte si: používání dílů nízké kvality nezaručí vašemu autu dostatečnou míru bezpečnosti na silnicích.

© Copyright 2023 – Veškerý obsah na této stránce, zejména texty, fotografie a grafika, je chráněn zákonem o autorských právech. Všechna práva, včetně práva na kopírování, svěření třetím stranám, práva na úpravu a překlad, vlastní společnost AUTODOC SE.