



Jak vyměnit zadní
stahování okna na
Mercedes W210 – návod
k výměně

VIDEO TUTORIÁL

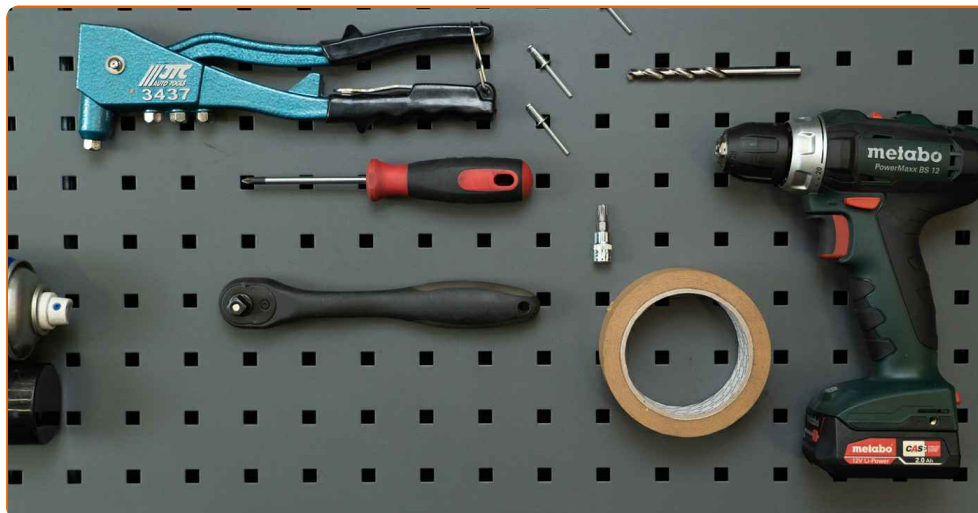
**i Důležité!**

Tento proces výměny můžete použít pro model:

MERCEDES-BENZ Třída E Sedan (W210) E 220 D (210.004), MERCEDES-BENZ Třída E Sedan (W210) E 250 D (210.010), MERCEDES-BENZ Třída E Sedan (W210) E 200 (210.035), MERCEDES-BENZ Třída E Sedan (W210) E 300 D (210.020), MERCEDES-BENZ Třída E Sedan (W210) E 230 (210.037), MERCEDES-BENZ Třída E Sedan (W210) E 320 (210.055), MERCEDES-BENZ Třída E Sedan (W210) E 290 Turbo-D (210.017), MERCEDES-BENZ Třída E Sedan (W210) E 280 (210.053), MERCEDES-BENZ Třída E Sedan (W210) E 420 (210.072), MERCEDES-BENZ Třída E Sedan (W210) E 50 AMG (210.072), MERCEDES-BENZ Třída E T-modell (S210) E 200 T (210.235), MERCEDES-BENZ Třída E T-modell (S210) E 230 T (210.237), MERCEDES-BENZ Třída E T-modell (S210) E 420 T (210.272), MERCEDES-BENZ Třída E T-modell (S210) E 290 T Turbo-D (210.217), MERCEDES-BENZ Třída E T-modell (S210) E 250 T D (210.210), (+ 37)

Postup se může mírně měnit podle designu auta.

VÝMĚNA: STAHOVÁNÍ OKNA - MERCEDES W210.
SEZNAM POTŘEBNÝCH NÁSTROJŮ:



- Hvězdicový nástavec Torx T30
- Račnový klíč
- Křížový šroubovák
- Nástroj na demontáž čalounění
- Vrtačka
- Vrták o průměru 7 mm
- Nýtovač
- Nýty o průměru 4,8 mm
- Maskovací malířská páska

KOUPIT NÁSTROJE

Výměna: stahování okna - Mercedes W210. Doporučují odborníci z AUTODOC:

- Celý postup práce provedte při vypnutém motoru.

VÝMĚNA: STAHOVÁNÍ OKNA - MERCEDES W210. POSTUPUJTE PODLE NÁSLEDUJÍCÍHO PROCESU:

1

Otevřete zadní dveře.



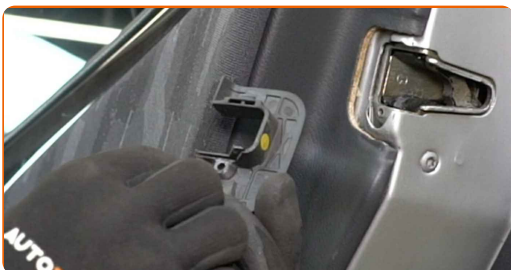
2

Odšroubujte upevňovací prvek krytu zámku dveří. Použijte křížový šroubovák PH.



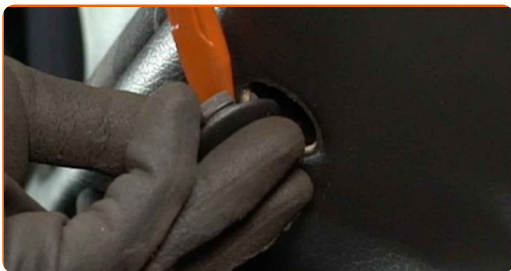
3

Sejměte kryt zámku dveří.



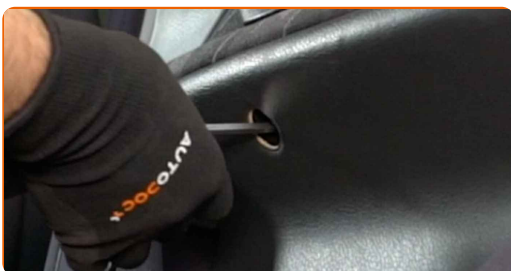
4

Odstraňte kryt upevňovacího prvku panelu dveří. Použijte plastový nástroj na demontáž čalounění.



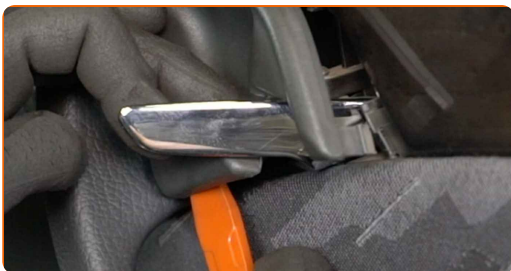
5

Odšroubujte upevňovací prvek panelu dveří. Použijte křížový šroubovák PH.



6

Odpojte ozdobný panel kliky dveří. Použijte plastový nástroj na demontáž čalounění.



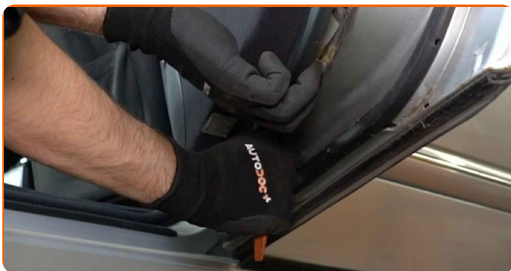
7

Odšroubujte upevňovací prvek panelu dveří. Použijte křížový šroubovák PH.



8

Odpojte panel dveří. Použijte plastový nástroj na demontáž čalounění.

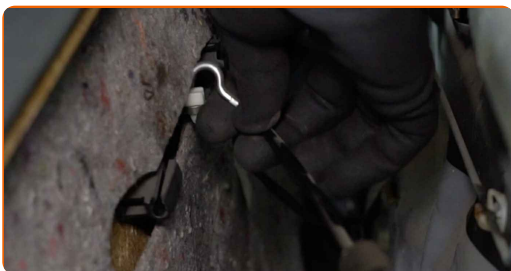


AUTODOC doporučuje:

- **Výměna: stahování okna - Mercedes W210.** Při odstraňování součástky nepoužívejte příliš velkou sílu, protože by se mohla poškodit.

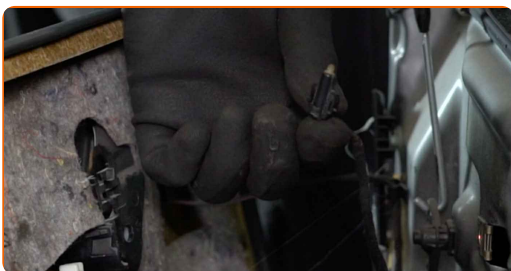
9

Odpojte lanko aktivačního prvku zámku dveří.



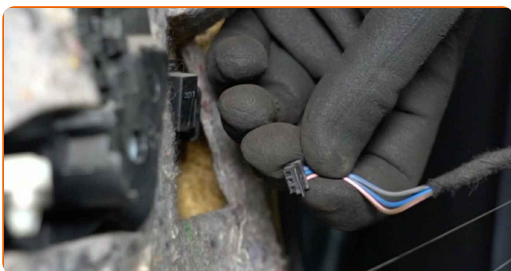
10

Odstraňte modul osvětlení kliky dveří.

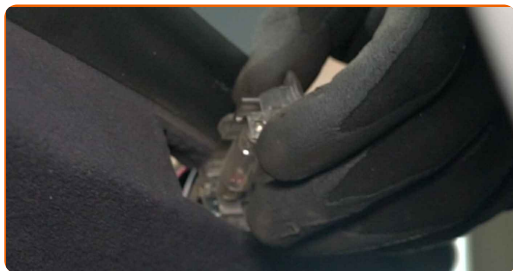


11

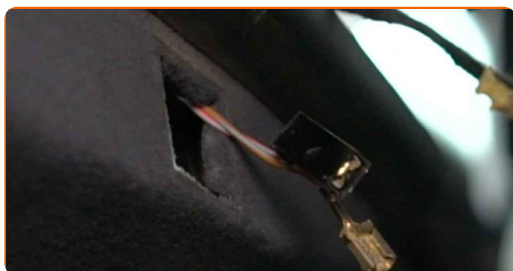
Odpojte konektor modulu spínače elektrických oken.



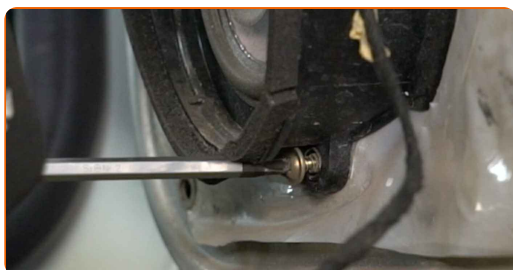
12 Odstraňte světlo. Použijte plastový nástroj na demontáž čalounění.



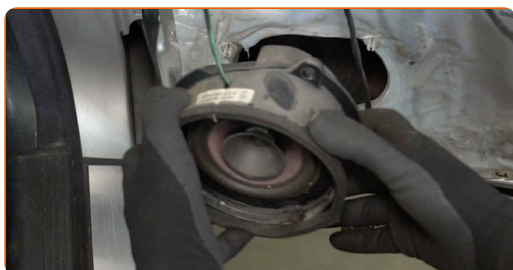
13 Odpojte konektor žárovky.



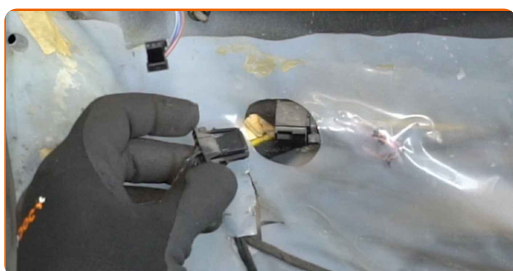
14 Odšroubujte upevňovací prvky reproduktoru. Použijte křížový šroubovák PH.



15 Vyjměte reproduktor.



16 Odpojte konektor reproduktoru.

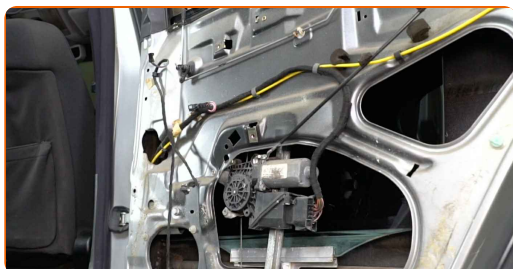


17 Odpojte zvukovou izolaci panelu dveří.



18 Zapněte zapalování.

19 Sklo okna dejte dolů.

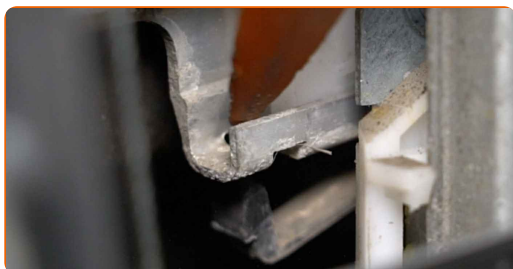


Výměna: stahování okna - Mercedes W210. Tip:

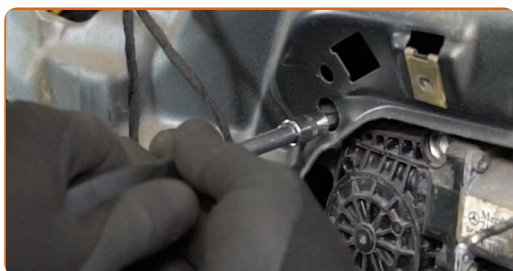
- Pokračujte ve snižování skla okna, dokud nevidíte upevňovací prvky.

20 Vypněte zapalování.

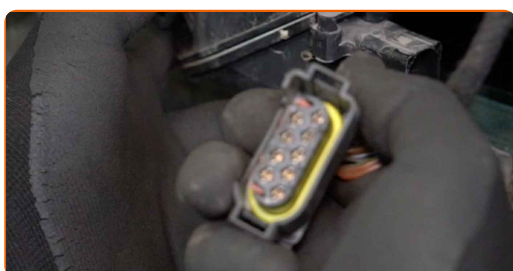
21 Odpojte sponku na upevnění skla. Použijte plastový nástroj na demontáž čalounění.



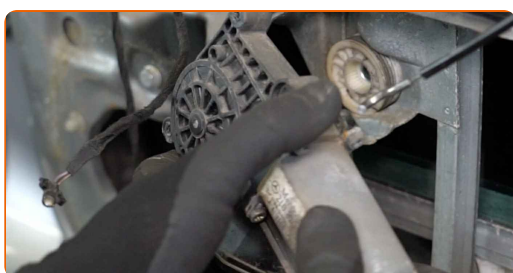
- 22** Odšroubujte upevňovací prvky elektromotoru elektrického okna. Použijte hvězdicový Torx T 30. Použijte ráčnový klíč.



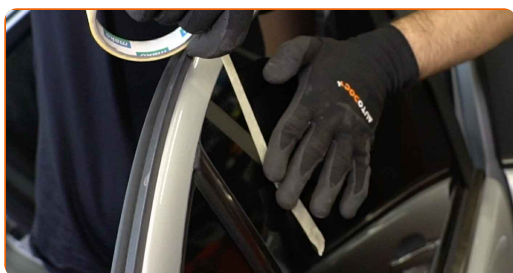
- 23** Odpojte konektor od elektromotoru elektrického okna.



- 24** Odstraňte elektromotor elektrického okna.



- 25** Kompletně zvedněte sklo okna a zajistěte ho na rámu dveří pomocí maskovací malířské pásky.

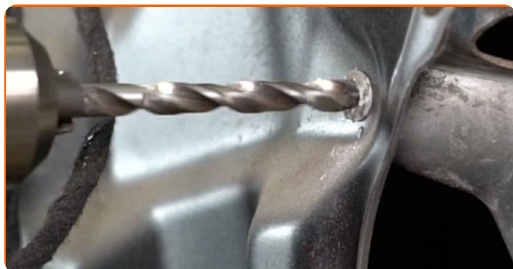


AUTODOC doporučuje:

- Pro zabránění vzniku zranění okno držte při jeho zvedání.

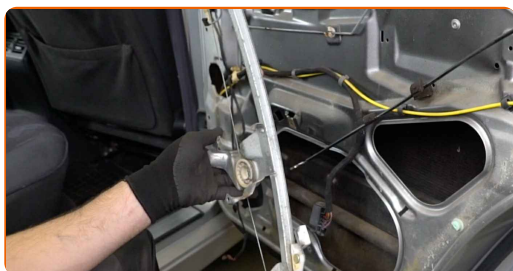
26

Vyvrtejte nýty spojení regulátoru okna. Použijte vrtačku. Použijte vrták o průměru 7 mm.



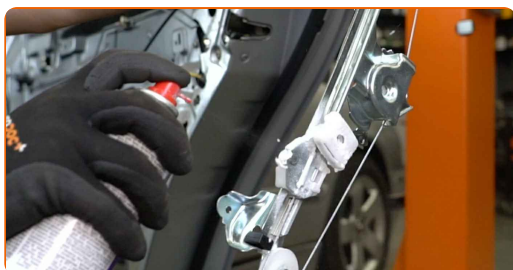
27

Odstraňte mechanismus regulátoru okna.



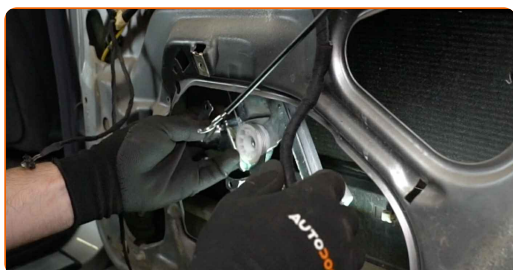
28

Natřete mechanismus regulátoru okna. Použijte víceúčelové lithiové mazivo.



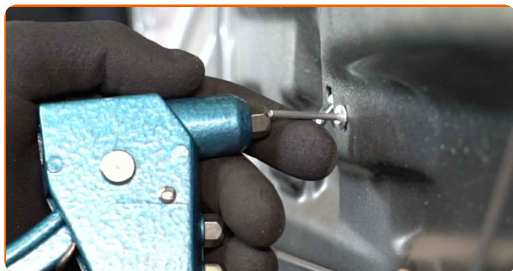
29

Nainstalujte nový mechanismus regulátoru okna.



30

Nainstalujte nýty mechanismu regulátoru okna. Použijte nýtovač. Použijte nýty o průměru 4,8 mm.



31

Nainstalujte a zašroubujte upevňovací prvky elektromotoru na nový mechanismus regulátoru okna. Použijte hvězdicový Torx T 30. Použijte ráčnový klíč.



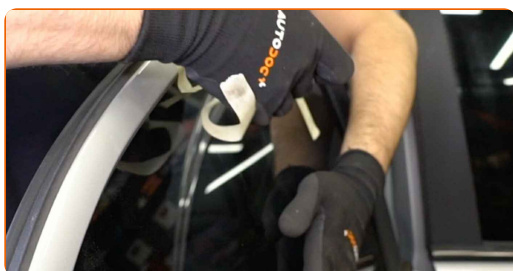
32

Připojte konektor elektromotoru elektrického okna.



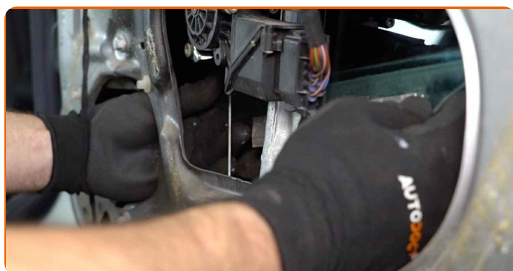
33

Odstraňte maskovací malířskou pásku.



34

Sklo okna dejte dolů a nainstalujte jej na svou montážní pozici v mechanismu zvedání oken.



Výměna: stahování okna - Mercedes W210. Doporučují odborníci z AUTODOC:

- Pro zabránění vzniku zranění držte sklo při jeho snižování.

35

Znovu nainstalujte sponku na upevnění skla.

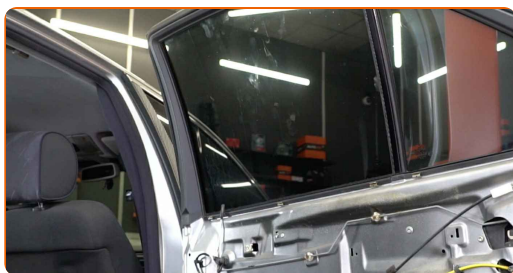


36

Zapněte zapalování.

37

Zkontrolujte, zda regulátor okna funguje správně.



38

Vypněte zapalování.

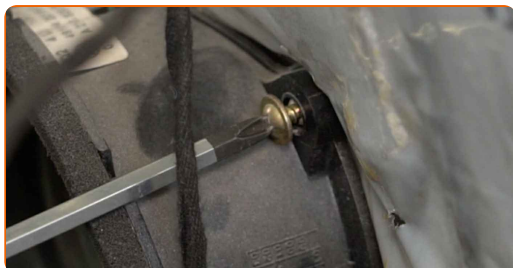
39 Připojte zvukovou izolaci panelu dveří.



40 Nainstalujte reproduktor.



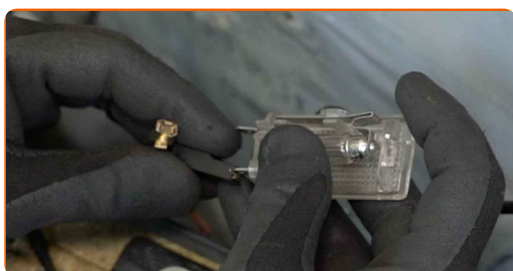
41 Našroubujte upevňovací prvky reproduktoru. Použijte křížový šroubovák PH.



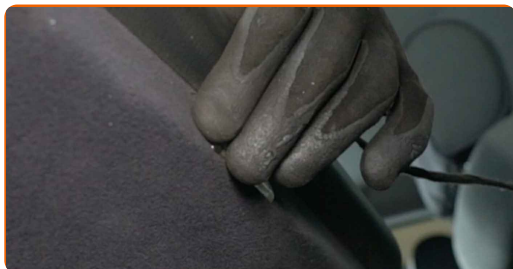
42 Připojte konektor reproduktoru.



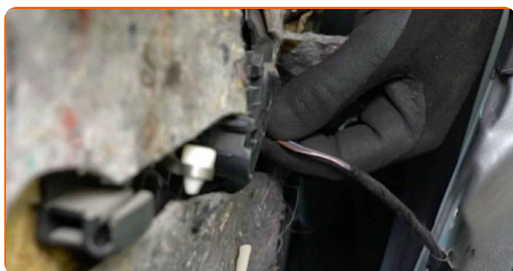
43 Připojte konektor žárovky.



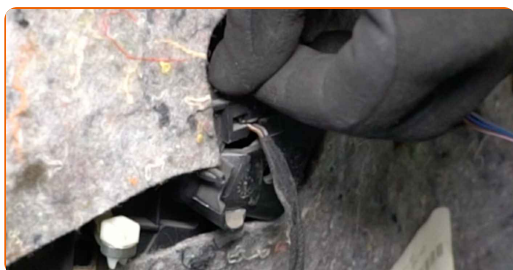
44 Znovu nainstalujte světlo.



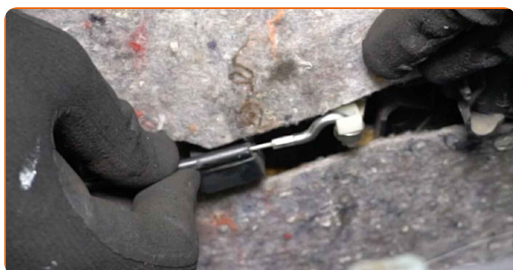
45 Připojte konektor pro modul spínače elektrických oken.



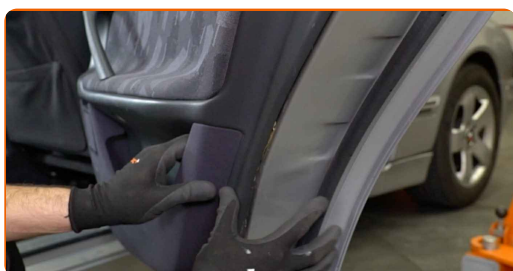
46 Znovu připevněte modul osvětlení kliky dveří.



47 Připevněte lanko aktivačního prvku zámku dveří.

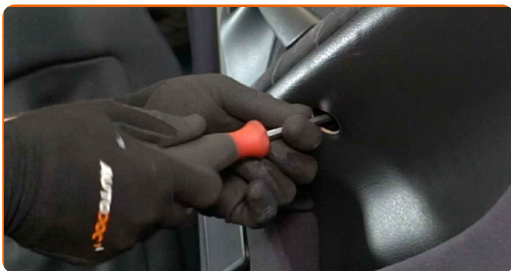


48 Znovu instalujte panel dveří.



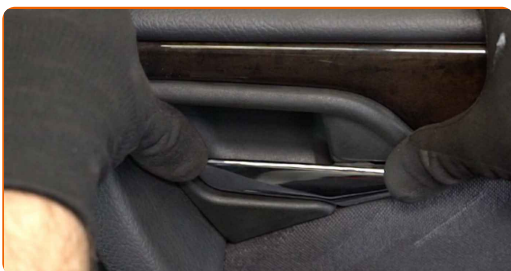
49

Zašroubujte upevňovací prvky panelu dveří. Použijte křížový šroubovák PH.



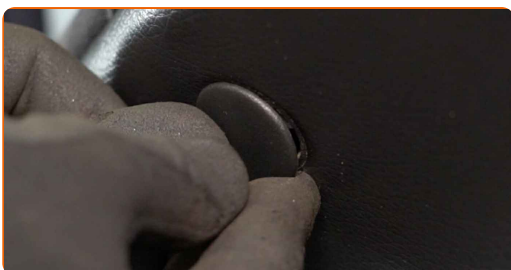
50

Připojte ozdobný panel kliky dveří.



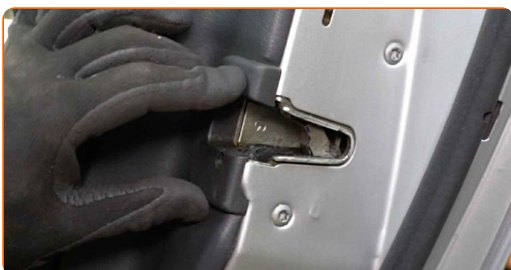
51

Znovu nainstalujte kryt upevňovacího prvku panelu dveří.



52

Znovu nainstalujte kryt zámku dveří.



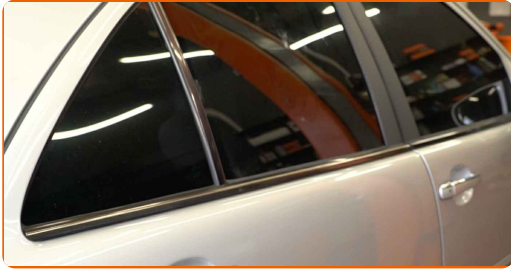
53

Zašroubujte upevňovací prvek krytu zámku dveří. Použijte křížový šroubovák PH.



54

Zavřete zadní dveře.



VÝBORNĚ! 

ZOBRAZIT VÍCE TUTORIÁLŮ

AUTODOC – NÁHRADNÍ DÍLY NEJVYŠŠÍ KVALITY ZA VÝBORNOU CENU, A TO VŠECHNO ONLINE

AUTODOC MOBILNÍ APLIKACE: ZACHYŤTE SKVĚLÉ AKCE PŘI POHODLNÉM NAKUPOVÁNÍ



+ AUTODOC

GET IT ON
Google Play

Download on the
App Store

Download

OBROVSKÝ VÝBĚR NÁHRADNÍCH DÍLŮ PRO VAŠE AUTO

KUPTÉ SI NÁHRADNÍ DÍLY PRO MERCEDES

STAHOVÁNÍ OKEN: ŠIROKÝ VÝBĚR

VYBERTE SI AUTODÍLY PRO MERCEDES W210

STAHOVÁNÍ OKEN PRO MERCEDES: KOUPIT NYNÍ

**STAHOVÁNÍ OKEN PRO MERCEDES W210: NEJLEPŠÍ AKCE
A NABÍDKY**

VYHLÁŠENÍ:

Dokument obsahuje pouze obecná doporučení, která pro vás mohou být užitečná při svépomocné opravě vašeho auta nebo při výměně některých dílů. AUTODOC nenesे žádnou zodpovědnost za poškození, zranění, škodu na majetku, způsobenou opravou nebo výměnou dílů nesprávným použitím nebo nesprávným pochopením uvedených informací.

AUTODOC nenesе odpovědnost za žádné možné chyby nebo nejasnosti uvedeny v tomto návodu. Uvedené informace mají pouze informativní charakter a nelze je zaměnit s radami od odborníků.

AUTODOC nenesе odpovědnost za nesprávné nebo rizikové používání vybavení, nářadí nebo náhradních dílů. AUTODOC doporučuje výměnu nebo opravu provádět opatrně a přísně dodržovat všechna bezpečnostní pravidla. Pamatujte si: používání dílů nízké kvality nezaručí vašemu autu dostatečnou míru bezpečnosti na silnicích.

© Copyright 2022 – Veškerý obsah na této stránce, zejména texty, fotografie a grafika, je chráněn zákonem o autorských právech. Všechna práva, včetně práva na kopírování, svěření třetím stranám, práva na úpravu a překlad, vlastní společnost AUTODOC GmbH.