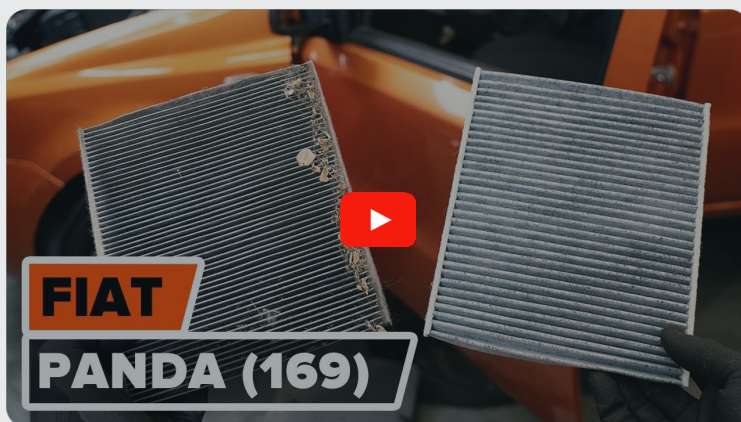




Jak vyměnit kabinový filtr  
na **FIAT 500 C Cabrio**  
**(312)** – návod k výměně

## PODOBNÝ VIDEO TUTORIÁL



Toto video ukazuje proces výměny podobné součástky na jiném vozidle

**i Důležité!**

Tento proces výměny můžete použít pro model:

FIAT 500 C Cabrio (312) 0.9, FIAT 500 C Cabrio (312) 1.2, FIAT 500 C Cabrio (312) 1.3 D Multijet, FIAT 500 C Cabrio (312) 1.4

Postup se může mírně měnit podle designu auta.

Tento tutoriál byl vytvořen na základě procesu výměny pro podobnou součástku na autě: FIAT PANDA (169) 1.2

VÝMĚNA: KABINOVÉHO FILTRU - FIAT 500 C CABRIO (312). NÁSTROJE, KTERÉ BUDETE POTŘEBOVAT:



• Račnový klíč

• Křížový šroubovák

**Koupit nástroje**

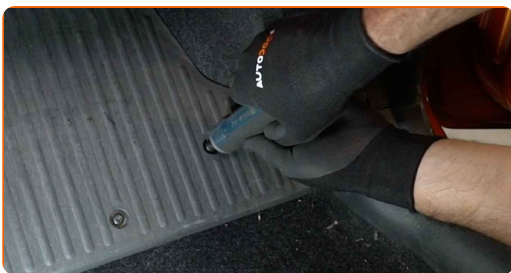
**Výměna: kabinového filtru - FIAT 500 C Cabrio (312). AUTODOC doporučuje:**

- Kabinový filtr vyměňujte alespoň jednou za šest měsíců, na začátku jara a na podzim.
- Dodržujte podmínky, doporučení a požadavky pro konkrétní díly poskytnuty výrobcem.
- Pokud se přívod vzduchu do kabiny rapidně snížil, vyměňte filtr ještě před plánovanou údržbou.
- Prosím pozor: všechny práce na autě - FIAT 500 C Cabrio (312) – se musí provádět při vypnutém motoru.

## VÝMĚNU PROVEĎTE V NÁSLEDUJÍCÍM POŘADÍ:

**1** Sedadlo spolujezdce posuňte co nejvíce dozadu.

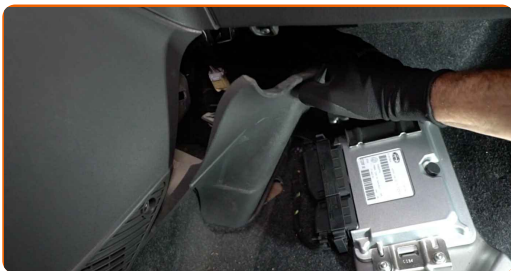
**2** Odšroubujte upevňovací prvek podpěry pro nohu. Použijte křížový šroubovák PH. Použijte ráčnový klíč.



**3** Odstraňte podpěru pro nohu.



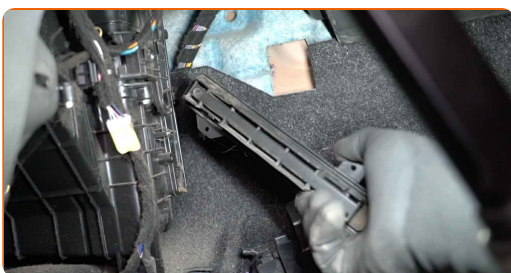
**4** Odstraňte boční plastový kryt.



**5** Odšroubujte upevňovací prvky krytu pouzdra kabinového filtru. Použijte křížový šroubovák PH. Použijte ráčnový klíč.



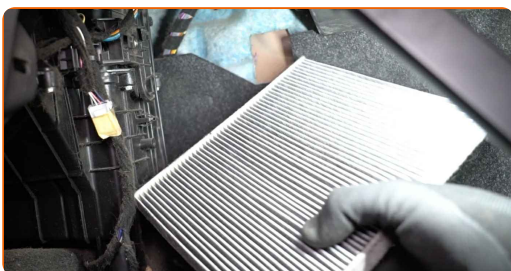
**6** Odstraňte kryt uložení kabinového filtru.



**AUTODOC doporučuje:**

- Výměna: kabinového filtru - FIAT 500 C Cabrio (312). Při odstraňování součástky nepoužívejte příliš velkou sílu, protože by se mohla poškodit.

**7** Odstraňte kabinový filtr.

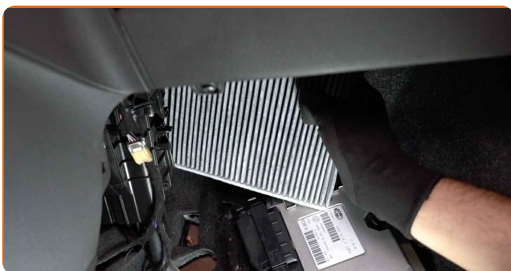


### Výměna: kabinového filtru - FIAT 500 C Cabrio (312). Tip:

- Nepokoušejte se čistit nebo opětovně používat starý filtr - sníží to kvalitu čištění vzduchu uvnitř auta.

8

Nainstalujte kabinový filtr do svého montážního místa.

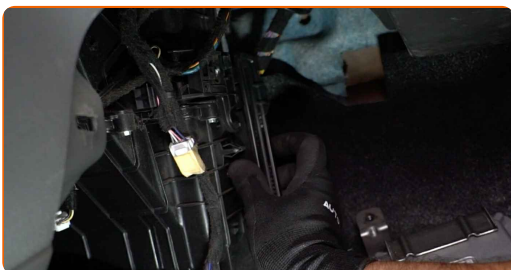


### AUTODOC doporučuje:

- Výměna: kabinového filtru - FIAT 500 C Cabrio (312). Zajistěte, aby byla poloha filtračního prvku správná. Zabraňte vychýlení z instalační polohy.
- Dbejte na šipku na filtru ukazující směr proudění vzduchu.
- Vždy používejte pouze kvalitní filtry.

9

Nainstalujte kryt uložení kabinového filtru. Ujistěte se, že budete slyšet cvaknutí indikující, že součástka se upevnila na svém místě.



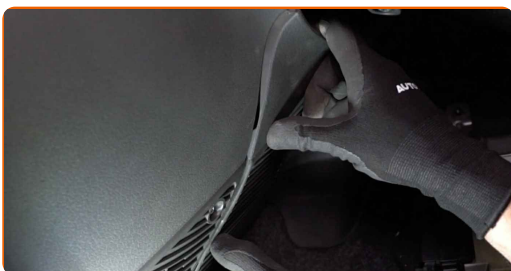
- 10** Zašroubujte upevňovací prvky krytu pouzdra kabinového filtru. Použijte křížový šroubovák PH. Použijte ráčnový klíč.



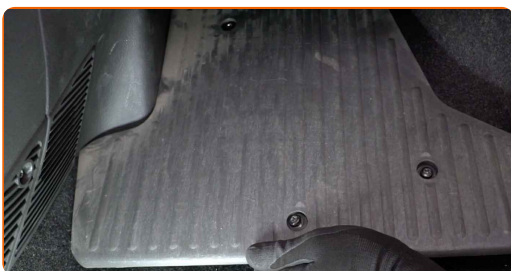
### AUTODOC doporučuje:

- Výměna: kabinového filtru - FIAT 500 C Cabrio (312). Při instalaci nepoužívejte příliš velkou sílu. Mohou se tím poškodit upevňovací prvky.

- 11** Nainstalujte boční plastový panel.



- 12** Znovu nainstalujte podpěru pro nohu.



13

Zašroubujte upevňovací prvek podpěry pro nohu. Použijte křížový šroubovák PH. Použijte ráčnový klíč.



14

Sedadlo spolujezdce vraťte do jeho původní polohy.

15

Zapněte zapalování.

16

Zapněte systém klimatizace. Je třeba se ujistit, že komponenty pracují správně.

17

Vypněte zapalování.

**VÝBORNĚ!** 

ZOBRAZIT VÍCE TUTORIÁLŮ



# AUTODOC – NÁHRADNÍ DÍLY NEJVYŠŠÍ KVALITY ZA VÝBORNOU CENU, A TO VŠECHNO ONLINE

AUTODOC MOBILNÍ APLIKACE: ZACHYŤTE SKVĚLÉ AKCE PŘI POHODLNÉM NAKUPOVÁNÍ



**+ AUTODOC**

GET IT ON  
**Google Play**

Download on the  
**App Store**

**Download**

**OBROVSKÝ VÝBĚR NÁHRADNÍCH DÍLŮ PRO VAŠE AUTO**

**KABINOVY FILTR: ŠIROKÝ VÝBĚR**

## **i VYHLÁŠENÍ:**

Dokument obsahuje pouze obecná doporučení, která pro vás mohou být užitečná při svépomocné opravě vašeho auta nebo při výměně některých dílů. AUTODOC nenesे žádnou zodpovědnost za poškození, zranění, škodu na majetku, způsobenou opravou nebo výměnou dílů nesprávným použitím nebo nesprávným pochopením uvedených informací.

AUTODOC nenesе odpovědnost za žádné možné chyby nebo nejasnosti uvedeny v tomto návodu. Uvedené informace mají pouze informativní charakter a nelze je zaměnit s radami od odborníků.

AUTODOC nenesе odpovědnost za nesprávné nebo rizikové používání vybavení, nářadí nebo náhradních dílů. AUTODOC doporučuje výměnu nebo opravu provádět opatrně a přísně dodržovat všechna bezpečnostní pravidla. Pamatujte si: používání dílů nízké kvality nezaručí vašemu autu dostatečnou míru bezpečnosti na silnicích.

© Copyright 2023 – Veškerý obsah na této stránce, zejména texty, fotografie a grafika, je chráněn zákonem o autorských právech. Všechna práva, včetně práva na kopírování, svěření třetím stranám, práva na úpravu a překlad, vlastní společnost AUTODOC SE.