



Jak vyměnit kabinový filtr
na **FIAT Doblo Cargo**
(223_) – návod k výměně

PODOBNÝ VIDEO TUTORIÁL



Toto video ukazuje proces výměny podobné součástky na jiném vozidle

Důležité!

Tento proces výměny můžete použít pro model:

FIAT Doblo Cargo (223_) 1.3 JTD 16V Multijet, FIAT Doblo Cargo (223_) 1.9 JTD Multijet, FIAT Doblo Cargo (223_) 1.2 16V, FIAT Doblo Cargo (223_) 1.2, FIAT Doblo Cargo (223_) 1.9 D, FIAT Doblo Cargo (223_) 1.6 16V, FIAT Doblo Cargo (223_) 1.9 JTD, FIAT Doblo Cargo (223_) 1.3 JTD 16V, FIAT Doblo Cargo (223_) 1.4, FIAT Doblo Cargo (223_) 1.6 Natural Power, FIAT Doblo Cargo (223_) 1.3 D Multijet, FIAT Doblo Cargo (223_) 1.6 Natural Power (223WXD1A)

Postup se může mírně měnit podle designu auta.

Tento tutoriál byl vytvořen na základě procesu výměny pro podobnou součástku na autě: FIAT PUNTO (188) 1.2 60

VÝMĚNA: KABINOVÉHO FILTRU - FIAT DOBLO CARGO
(223_). NÁSTROJE, KTERÉ MOŽNÁ BUDETE
POTŘEBOVAT:



• Nástavec č. 6

• Račnový klíč

[Koupit nástroje](#)

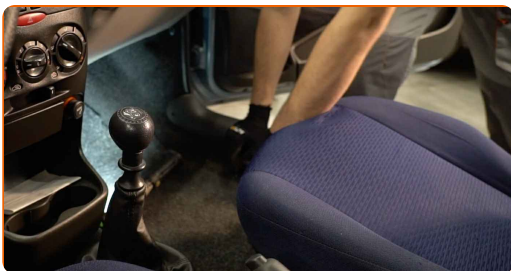
Výměna: kabinového filtru - FIAT Doblo Cargo (223_). Doporučují odborníci z AUTODOC:

- Kabinový filtr vyměňujte alespoň jednou za šest měsíců, na začátku jara a na podzim.
- Dodržujte podmínky, doporučení a požadavky pro konkrétní díly poskytnuty výrobcem.
- Pokud se přívod vzduchu do kabiny rapidně snížil, vyměňte filtr ještě před plánovanou údržbou.
- Celý postup práce proveďte při vypnutém motoru.

**VÝMĚNA: KABINOVÉHO FILTRU - FIAT DOBLO CARGO (223_).
DOPORUČENÝ POSTUP KROKŮ:**

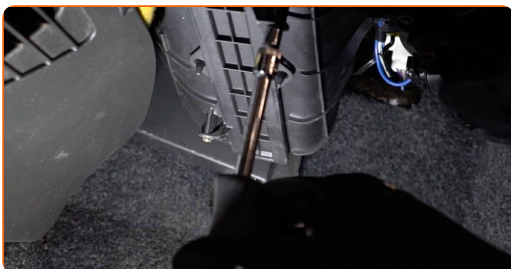
1

Sedadlo spolujezdce posuňte co nejvíce dozadu.

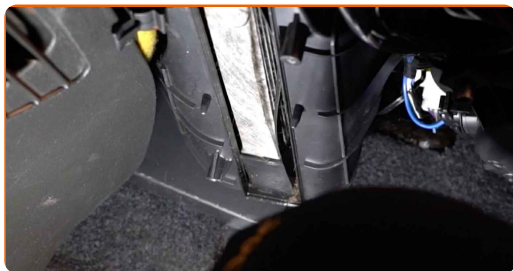


2

Odšroubujte upevňovací prvky krytu pouzdra kabinového filtru. Použijte nástavec č.6. Použijte ráčnový klíč.



3 Odstraňte kryt uložení kabinového filtru.



4 Odstraňte kabinový filtr.



Výměna: kabinového filtru - FIAT Doblo Cargo (223_). Tip od odborníků z AUTODOC:

- Nepokoušejte se čistit nebo opětovně používat starý filtr - sníží to kvalitu čištění vzduchu uvnitř auta.

5 Nainstalujte kabinový filtr do svého montážního místa.

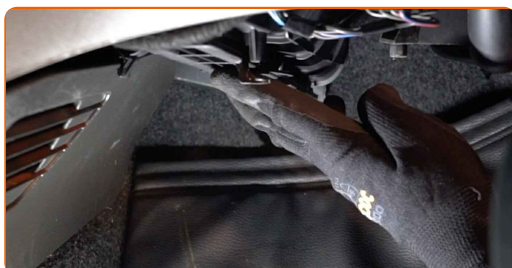


AUTODOC doporučuje:

- Výměna: kabinového filtru - FIAT Doblo Cargo (223_). Zajistěte, aby byla poloha filtračního prvku správná. Zabraňte vychýlení z instalační polohy.
- Dbejte na šipku na filtru ukazující směr proudění vzduchu.
- Pozor! Používejte kvalitní filtry - FIAT Doblo Cargo (223_).

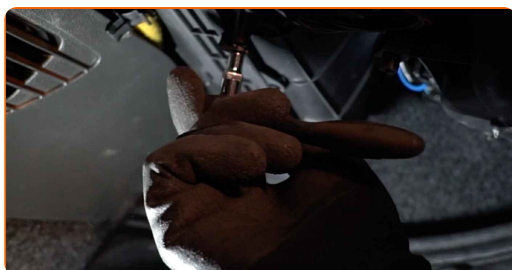
6

Nainstalujte kryt uložení kabinového filtru.



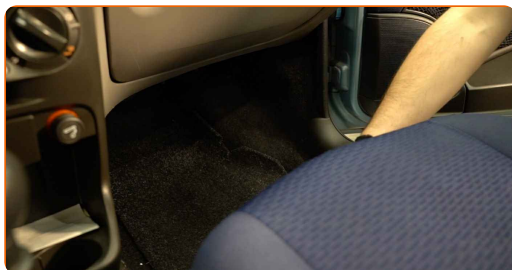
7

Zašroubujte upevňovací prvky krytu pouzdra kabinového filtru. Použijte nástavec č.6. Použijte ráčnový klíč.



8

Sedadlo spolujezdce vraťte do jeho původní polohy.



9 Zapněte zapalování.

10 Zapněte systém klimatizace. Je třeba se ujistit, že komponenty pracují správně.

11 Vypněte zapalování.

VÝBORNĚ! 

ZOBRAZIT VÍCE TUTORIÁLŮ

AUTODOC – NÁHRADNÍ DÍLY NEJVYŠŠÍ KVALITY ZA VÝBORNOU CENU, A TO VŠECHNO ONLINE

AUTODOC MOBILNÍ APLIKACE: ZACHYŤTE SKVĚLÉ AKCE PŘI POHODLNÉM NAKUPOVÁNÍ



OBROVSKÝ VÝBĚR NÁHRADNÍCH DÍLŮ PRO VAŠE AUTO

KABINOVY FILTR: ŠIROKÝ VÝBĚR

i VYHLÁŠENÍ:

Dokument obsahuje pouze obecná doporučení, která pro vás mohou být užitečná při svépomocné opravě vašeho auta nebo při výměně některých dílů. AUTODOC nenesе žádnou zodpovědnost za poškození, zranění, škodu na majetku, způsobenou opravou nebo výměnou dílů nesprávným použitím nebo nesprávným pochopením uvedených informací.

AUTODOC nenesе odpovědnost za žádné možné chyby nebo nejasnosti uvedeny v tomto návodu. Uvedené informace mají pouze informativní charakter a nelze je zaměnit s radami od odborníků.

AUTODOC nenesе odpovědnost za nesprávné nebo rizikové používání vybavení, nářadí nebo náhradních dílů. AUTODOC doporučuje výměnu nebo opravu provádět opatrně a přísně dodržovat všechna bezpečnostní pravidla. Pamatujte si: používání dílů nízké kvality nezaručí vašemu autu dostatečnou míru bezpečnosti na silnicích.

© Copyright 2022 – Veškerý obsah na této stránce, zejména texty, fotografie a grafika, je chráněn zákonem o autorských právech. Všechna práva, včetně práva na kopírování, svěření třetím stranám, práva na úpravu a překlad, vlastní společnost AUTODOC GmbH.