



Jak vyměnit kabinový filtr
na **FIAT FIORINO**
karoserie/kombík (225) –
návod k výměně

PODOBNÝ VIDEO TUTORIÁL



Toto video ukazuje proces výměny podobné součástky na jiném vozidle

Důležité!

Tento proces výměny můžete použít pro model:

FIAT FIORINO karoserie/kombík (225) 1.3 D Multijet, FIAT FIORINO karoserie/kombík (225) 1.4, FIAT FIORINO karoserie/kombík (225) 1.4 Natural Power

Postup se může mírně měnit podle designu auta.

Tento tutoriál byl vytvořen na základě procesu výměny pro podobnou součástku na autě: FIAT GRANDE PUNTO (199) 1.3 D Multijet

VÝMĚNA: KABINOVÉHO FILTRU - FIAT FIORINO
KAROSERIE/KOMBÍK (225). POTŘEBNÉ NÁSTROJE:



- Hvězdicový nástavec Torx T25
- Nástroj na demontáž čalounění

[Koupit nástroje](#)

Výměna: kabinového filtru - FIAT FIORINO karoserie/kombík (225). Tip od odborníků z AUTODOC:

- Kabinový filtr vyměňujte alespoň jednou za šest měsíců, na začátku jara a na podzim.
- Dodržujte podmínky, doporučení a požadavky pro konkrétní díly poskytnuty výrobcem.
- Pokud se přívod vzduchu do kabiny rapidně snížil, vyměňte filtr ještě před plánovanou údržbou.
- Prosím pozor: všechny práce na autě - FIAT FIORINO karoserie/kombík (225) – se musí provádět při vypnutém motoru.

VÝMĚNU PROVEĎTE V NÁSLEDUJÍCÍM POŘADÍ:

1

Sedadlo spolujezdce posuňte co nejvíce dozadu.



2

Odstraňte boční plastový kryt.



3

Odstraňte spony spodního krytu palubní desky. Použijte plastový nástroj na demontáž čalounění.



4

Odstraňte spodní kryt odkládací přehrádky.



5

Odšroubujte upevňovací prvky krytu pouzdra kabinového filtru. Použijte hvězdicový Torx T 25.



6

Odstraňte kryt uložení kabinového filtru.



AUTODOC doporučuje:

- Výměna: kabinového filtru - FIAT FIORINO karoserie/kombík (225). Při odstraňování součástky nepoužívejte příliš velkou sílu, protože by se mohla poškodit.

7 Odstraňte kabinový filtr.



Výměna: kabinového filtru - FIAT FIORINO karoserie/kombík (225). Doporučují odborníci z AUTODOC:

- Nepokoušejte se čistit nebo opětovně používat starý filtr - sníží to kvalitu čištění vzduchu uvnitř auta.

8 Nainstalujte kabinový filtr do svého montážního místa.



Výměna: kabinového filtru - FIAT FIORINO karoserie/kombík (225). Doporučují odborníci z AUTODOC:

- Zkontrolujte správné umístění filtračního prvku. Neohýbejte jej.
- Dbejte na šipku na filtru ukazující směr proudění vzduchu.
- FIAT FIORINO karoserie/kombík (225) - Je důležité používat pouze kvalitní filtry.

9 Nainstalujte kryt uložení kabinového filtru.



10 Zašroubujte upevňovací prvky krytu pouzdra kabinového filtru. Použijte hvězdicový Torx T 25.



11 Nainstalujte spodní kryt odkládací přehrádky.



12 Nainstalujte spony spodního krytu palubní desky.



13 Nainstalujte boční plastový panel. Součástku dejte do správné polohy za použití vodicích prvků a zafixujte upevňovací prvky.

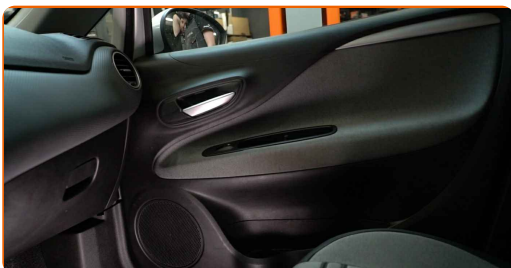


AUTODOC doporučuje:

- Výměna: kabinového filtru - FIAT FIORINO karoserie/kombík (225). Při instalaci nepoužívejte příliš velkou sílu. Mohou se tím poškodit upevňovací prvky.

14

Sedadlo spolujezdce vraťte do jeho původní polohy.



15

Zapněte zapalování.

16

Zapněte systém klimatizace. Je třeba se ujistit, že komponenty pracují správně.

17

Vypněte zapalování.

VÝBORNĚ! 

ZOBRAZIT VÍCE TUTORIÁLŮ

AUTODOC – NÁHRADNÍ DÍLY NEJVYŠŠÍ KVALITY ZA VÝBORNOU CENU, A TO VŠECHNO ONLINE

AUTODOC MOBILNÍ APLIKACE: ZACHYŤTE SKVĚLÉ AKCE PŘI POHODLNÉM NAKUPOVÁNÍ



OBROVSKÝ VÝBĚR NÁHRADNÍCH DÍLŮ PRO VAŠE AUTO

KABINOVY FILTR: ŠIROKÝ VÝBĚR

i VYHLÁŠENÍ:

Dokument obsahuje pouze obecná doporučení, která pro vás mohou být užitečná při svépomocné opravě vašeho auta nebo při výměně některých dílů. AUTODOC nenesе žádnou zodpovědnost za poškození, zranění, škodu na majetku, způsobenou opravou nebo výměnou dílů nesprávným použitím nebo nesprávným pochopením uvedených informací.

AUTODOC nenesе odpovědnost za žádné možné chyby nebo nejasnosti uvedeny v tomto návodu. Uvedené informace mají pouze informativní charakter a nelze je zaměnit s radami od odborníků.

AUTODOC nenesе odpovědnost za nesprávné nebo rizikové používání vybavení, nářadí nebo náhradních dílů. AUTODOC doporučuje výměnu nebo opravu provádět opatrně a přísně dodržovat všechna bezpečnostní pravidla. Pamatujte si: používání dílů nízké kvality nezaručí vašemu autu dostatečnou míru bezpečnosti na silnicích.

© Copyright 2023 – Veškerý obsah na této stránce, zejména texty, fotografie a grafika, je chráněn zákonem o autorských právech. Všechna práva, včetně práva na kopírování, svěření třetím stranám, práva na úpravu a překlad, vlastní společnost AUTODOC SE.